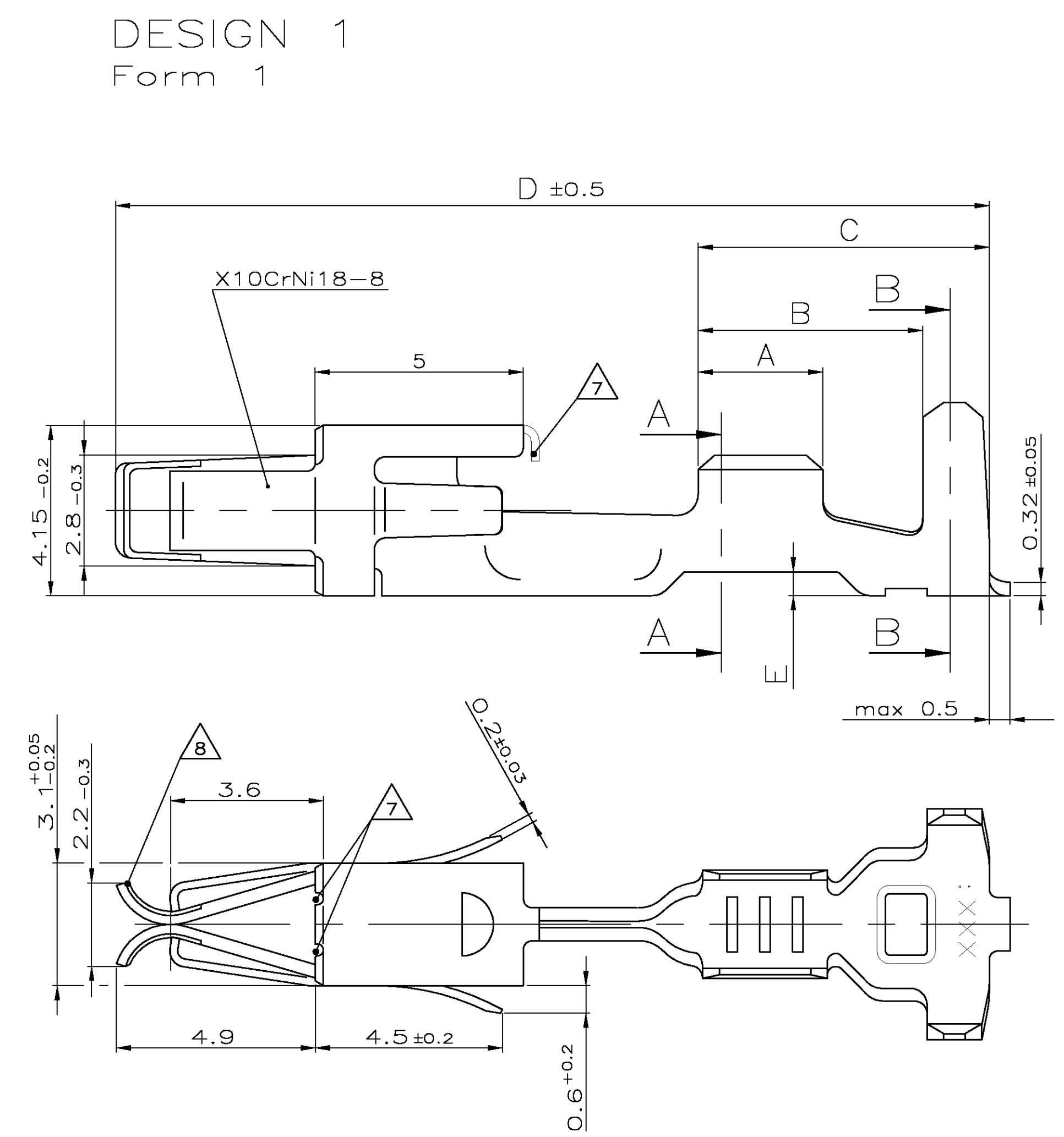




REMARKS  
 Bemerkungen

- 1 CONTACT BODY PRE-SILVER PLATED MIN. 0.8µm CONTACT ZONE SELECTIVE PRE-SILVER PLATED MIN. 3µm  
 Kontaktkoerper vorversilbert min. 0,8µm Kontaktzone selektiv vorversilbert min. 3µm
- 2 CONTACT ZONE GOLD PLATED MIN. 0.8µm OVER MIN. 1.3µm Ni-LAYER CRIMP AREA MIN. 1µm TIN PLATED OVER Ni-LAYER  
 Kontaktzone vergoldet min. 0,8µm ueber min. 1,3µm Ni-Zwischenschicht Crimpbereich min. 1µm verzinkt ueber Ni-Zwischenschicht
- 3 CANTILEVER SPRING INSIDE AND OUTSIDE 0.4-1.2µm Au  
 Ueberfeder innen und aussen 0,4-1,2µm Au
- 4 CONTACT BODY, CONTACT SPRING INSIDE AND CRIMP AREA MIN. 1µm TIN PLATED OVER Ni-LAYER, TOUCHING AREA TO CANTILEVER SPRING AND CONTACT SPRING OUTSIDE SELECTIVE 0.8µm Au OVER MIN. 1.3µm Ni-LAYER  
 Kontaktkoerper, Kontaktfeder innen und Crimpbereich min. 1µm verzinkt ueber Ni-Zwischenschicht, Anlageflaeche zur Ueberfeder und Kontaktfeder aussen selektiv 0,8µm vergoldet ueber min. 1,3µm Ni-Zwischenschicht
- 5 CONTACT ZONE AND TOUCHING AREA TO CANTILEVER SPRING MIN. 0.8µm SELECTIVE Au PLATED OVER 1.3µm Ni PLATED, CRIMP AREA 1µm TIN PLATED OVER Ni-LAYER  
 Kontaktzone und Anlageflaeche zur Ueberfeder min. 0,8µm vergoldet min. 1,3µm Ni-Zwischenschicht Crimpbereich min. 1µm verzinkt ueber Ni-Zwischenschicht
- 6 CONTACT BODY AND CRIMP AREA MIN. 1µm TIN PLATED OVER Ni-LAYER, TOUCHING AREA TO CANTILEVER SPRING SELECTIVE 0.8µm Au OVER MIN. 1.3µm Ni-LAYER  
 Kontaktkoerper und Crimpbereich min. 1µm verzinkt ueber Ni-Zwischenschicht, Anlageflaeche zur Ueberfeder selektiv 0,8µm vergoldet ueber min. 1,3µm Ni-Zwischenschicht
- 7 CUT OFF OPTIONAL  
 Abschnitt\Freischnitt optional
- 8 SWAGE ONLY FOR PN 929937, 929939, 929941  
 Swage nur fuer PN 929937, 929939, 929941



SINGLE WIRE SEAL  
 Einzel-Dichtungs-System

ORDER-No. STRIP FORM Bandware	REV	ORDER-No. LOOSE PIECE Einzelausfuhrung	MATERIAL Werkstoff	SURFACE Oberflaeche	DGB [mm²]	SECTION A-A Schnitt A-A		SECTION B-B Schnitt B-B		WIRE CRIMP Drahtcrimp	SECTION A-A Schnitt A-A		SECTION B-B Schnitt B-B		APPLICATION TOOL Anschlag-WKZ	HAND TOOL Handzange	EXTRACTION TOOL Ausdruckwerkzeug No.: 968107-1	A	B	C	D	E	ORDER-No. SINGLE SEAL Einzelichtung	ORDER-No. DEAD END PLUG Blindstopfen	
						E ±0.3 G ±0.3 D <sub>cr</sub> ±0.2	H ±0.3 K ±0.3 D ±0.2	H ±0.3 K ±0.3 D ±0.2	E ±0.3 G ±0.3 D <sub>cr</sub> ±0.2		H ±0.3 K ±0.3 D ±0.2														
2-927766-1	E	2-929929-1	CuSn4	vorverzinkt min. 1µm	FLK	E = 3.6 G = 3.8 D = 1.8	H = 5.4 K = 4.6 D = 3.2	2.5mm² = 1.77 2.0mm² = 1.64 1.5mm² = 1.51	E = 2.8 G = 3.9 D = 1.7	H = 4.8 K = 4.2 R = 2.8	MQC-Applicator 2-878845-2	539635-1 mit Matrize: 539737-2	3.5	5.9	7.5	18.8	0.4	828905-1	828922-1	1					
1-927766-1	E	1-929929-1	CuFe2																						
927766-3	D	929929-3	CuSn4																						
927766-1	D	929929-1	CuFe2																						
2-929937-1	E	2-929938-1	CuSn4	vorverzinkt min. 1µm	FLR	E = 3.6 G = 3.8 D = 1.8	H = 5.4 K = 4.6 D = 3.2	2.5mm² = 1.77 2.0mm² = 1.64 1.5mm² = 1.51	E = 2.8 G = 3.9 D = 1.7	H = 4.8 K = 4.2 R = 2.8	MQC-Applicator 2-878845-2	539635-1 mit Matrize: 539737-2	3.5	5.9	7.5	21	0.4	828905-1	828922-1	1					
1-929937-1	E	1-929938-1	CuFe2																						
929937-6	E	929938-6	CuSn4																						
929937-3	E	929938-3	CuSn4																						
929937-1	E	929938-1	CuFe2																						
2-929939-1	E	2-929940-1	CuSn4	vorverzinkt min. 1µm	FLR	E = 2.6 G = 2.8 D <sub>cr</sub> = 1.1	H = 5.4 K = 4.6 D = 3.2	1.0mm² = 1.36 0.75mm² = 1.27 0.5mm² = 1.18	E = 2.2 G = 2.8 D <sub>cr</sub> = 1.2	H = 4.6 K = 4.2 R = 2.3	MQC-Applicator 878335-2	539635-1 mit Matrize: 539737-2	3	5.4	7	21	0.6	828904-1	828922-1	1					
1-929939-1	E	1-929940-1	CuFe2																						
929939-6	E	929940-6	CuSn4																						
929939-3	E	929940-3	CuSn4																						
929939-1	E	929940-1	CuFe2																						
2-927770-1	G	2-929930-1	CuSn4	vorverzinkt min. 1µm	FLR	E = 2.6 G = 2.8 D <sub>cr</sub> = 1.1	H = 5.4 K = 4.6 D = 3.2	1.0mm² = 1.36 0.75mm² = 1.27 0.5mm² = 1.18	E = 2.2 G = 2.8 D <sub>cr</sub> = 1.2	H = 4.6 K = 4.2 R = 2.3	MQC-Applicator 878335-2	539635-1 mit Matrize: 539737-2	3	5.4	7	18.8	0.6	828904-1	828922-1	1					
1-927770-1	G	1-929930-1	CuFe2																						
927770-8	G	929930-8	CuSn4																						
927770-6	F	929930-6	CuSn4																						
927770-3	F	929930-3	CuSn4																						
927770-1	F	929930-1	CuFe2																						
2-929941-1	E	2-929942-1	CuSn4	vorverzinkt min. 1µm	FLR	E = 2.1 G = 2.1 D <sub>cr</sub> = 0.8	H = 5.4 K = 4.6 D = 3.2	0.5mm² = 1.12 0.35mm² = 1.05 0.25mm² = 1.0 0.2mm² = 0.98	E = 1.7 G = 2.1 D <sub>cr</sub> = 0.8	H = 4.2 K = 4.35 R = 2.4	MQC-Applicator 878334-2	539635-1 mit Matrize: 539737-2	2.5	4.9	6.5	21	0.9	828904-1	828922-1	1					
1-929941-1	E	1-929942-1	CuFe2																						
929941-6	D	929942-6	CuSn4																						
929941-3	D	929942-3	CuSn4																						
929941-1	D	929942-1	CuFe2																						
1-927772-1	D	1-929931-1	CuFe2	vorverzinkt min. 1µm	FLR	E = 2.1 G = 2.1 D <sub>cr</sub> = 0.8	H = 5.4 K = 4.6 D = 3.2	0.5mm² = 1.12 0.35mm² = 1.05 0.25mm² = 1.0 0.2mm² = 0.98	E = 1.7 G = 2.1 D <sub>cr</sub> = 0.8	H = 4.2 K = 4.35 R = 2.4	MQC-Applicator 878334-2	539635-1 mit Matrize: 539737-2	2.5	4.9	6.5	18.8	0.9	828904-1	828922-1	1					
927772-3	C	929931-3	CuSn4																						
927772-1	C	929931-1	CuFe2																						

THIS DRAWING IS NOT SUBJECT TO CONSTANT CHANGING SERVICE AND DOES NOT LAY CLAIM TO BE COMPLETE. FOR DEFINITE SPECIFICATION SEE RESPECTIVE TE CONNECTIVITY CUSTOMER DRAWINGS.  
 FURTHER VERSIONS ON INQUIRY.  
 Diese Zeichnung unterliegt nicht dem staendigem Aenderungsdienst und erhebt keinen Anspruch auf Vollstaendigkeit. Verbindliche Angaben sind der jeweiligen TE CONNECTIVITY-Kundenzeichnung zu entnehmen.  
 Weitere Ausfuhrungen auf Anfrage.

THIS DRAWING IS A CONTROLLED DOCUMENT SEHE ZIEHUNG IST EIN KONTROLLIERTES DOKUMENT	DATE: 09-06-99 DRAWN BY: JPT CHECKED BY: JPT	TE Connectivity
DIMENSIONS: DIMENSIONEN TOLERANCES: TOLERANZEN D.P.L.C. ±0.2mm F.P.L.C. ±0.1mm S.P.L.C. ±0.05mm R.P.L.C. ±0.02mm	PRODUCT SPEC: 109-18013 APPLICATION SPEC: 114-18050 REVISION: - MATERIAL: SEE TABLE FINISH: SEE TABLE	PRODUCT GROUP DRAWING FOR: JUNIOR POWER TIMER CONTACT Produkt-Gruppen-Zeichnung fuer: JPT Kontakt
ORDER-No. 968107-1	SCALE: 10:1	SHEET: 2 of 2