

Spínací zásuvka přes Smartphone Edimax Smart Plug, Wi-fi Android a iOS CZ zástrčka

EDIMAX
NETWORKING PEOPLE TOGETHER



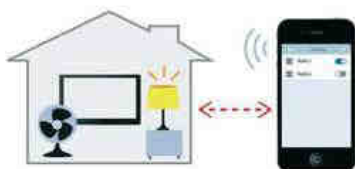
Obj. č. 102 76 61

Vážený zákazníku,

děkujeme Vám za Vaši důvěru a za nákup spínací zásuvky Edimax.

Tento návod k obsluze je součástí výrobku. Obsahuje důležité pokyny k uvedení výrobku do provozu a k jeho obsluze. Jestliže výrobek předáte jiným osobám, dbejte na to, abyste jim odevzdali i tento návod k obsluze.

Ponechejte si tento návod, abyste si jej mohli znovu kdykoliv přečíst!



Rozsah dodávky



Spínací zásuvka



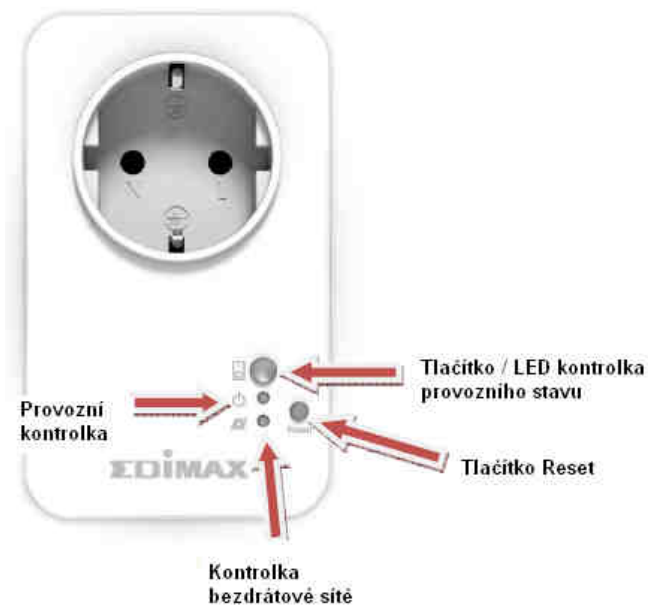
Průvodce instalací



Instalační CD s návodem

Popis a ovládací prvky

Přední strana



LED kontrolka

LED	Barva	Stav	Popis
Provozní stav 	Zelená	Zapnuto (On)	Bezdrátová zásuvka je On .
		Vypnuto (Off)	Bezdrátová zásuvka je Off .
Power 	Zelená	Zapnuto	Zásuvka je On .
		Vypnuto	Zásuvka je Off .
Bezdrátová síť 	Červená	Rychle blikající	Zásuvka byla sepnuta nebo restartována.
		Pomalů blikající (1x/s)	Instalace zásuvky a konfigurace.
	Zelená	Zapnuto	Zásuvka je připojena do bezdrátové sítě + Cloud.
		Pomalů blikající (1x/s)	Zásuvka je připojena do bezdrátové sítě.
		Vypnuto	Zásuvka není připojena do bezdrátové sítě.

 Po instalaci do bezdrátové sítě musí svítit **zelená** LED kontrolka. Zásuvka je tak připojena k internetu a připravena k použití.

Tlačítko provozního stavu

Tlačítko provozního stavu se nachází na přední straně zásuvky. Tlačítkem je možné zásuvku vypnout nebo zapnout. Pomocí tohoto tlačítka je možné zásuvku připojit k externímu zařízení pomocí bezdrátové sítě. V případě, že kontrolka svítí **zeleně**, zásuvka je zapnutá.

Výrobní štítek

Výrobní štítek se nachází na zadní straně zásuvky. Na štítku jsou uvedeny hodnoty pro vstupní a výstupní výkon a tovární heslo. Z bezpečnostních důvodů je vhodné heslo po ukončení instalace změnit. Heslo zajišťuje bezdrátové propojení zásuvky s jiným zařízením.

Uvedení do továrního nastavení (Reset)

V případě, že dojde k různým provozním poruchám, zásuvku je možné uvést zpět do továrního nastavení. Při resetu dojde k odstranění pozměněného hesla.

1. Stiskněte a přidržte tlačítko **Reset** po dobu 10 sekund.

2. Tlačítko uvolněte ve chvíli, kdy začne rychle blikat LED kontrolka bezdrátové sítě.

3. Vyčkejte, dokud se zásuvka znovu nespustí. Zásuvka je připravena k dalšímu použití ve chvíli kdy LED kontrolka začne blikat pomalu. Tím je zásuvka připravena k další instalaci.



Instalace

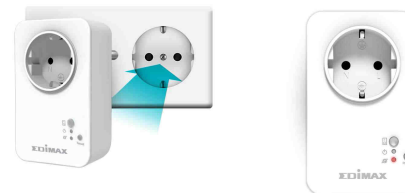
Při instalaci postupujte podle následujících pokynů.



Chcete-li instalovat více spínacích zásuvek, připojte každou zásuvku do elektrické zásuvky a postupujte při instalaci u každé jednotlivé zásuvky stejným způsobem.

1. Zapojte spínací zásuvku do elektrické zásuvky.

2. Vyčkejte chvíli, dokud se spínací zásuvka nespustí. Po spuštění je spínací zásuvka připravena k použití a **červená** LED kontrolka bezdrátového připojení začne pomalu blikat.



Pokud po připojení spínací zásuvky do elektrické zásuvky nedojde k aktivaci LED kontrolky bezdrátové sítě, uveďte zařízení do továrního nastavení (reset).

3. Jakmile zásuvka přejde do režimu instalace, postupujte dále k části **Instalace zásuvky Smart Plug** a stáhněte si bezplatnou aplikaci EdiPlug pro smartphone.

Instalace zásuvky Smart Plug

Stážení aplikace EdiPlug

Pro bezdrátové ovládání spínací zásuvky je nezbytné stáhnout bezplatnou aplikaci **EdiPlug** pro Smartphone-App. Postupujte pro pokynů v návodu pro instalaci pro systémy iOS nebo Android. Po instalaci je možné pomocí aplikace EdiPlug ze smartphone ovládat spínací zásuvku prostřednictvím internetu. Aplikace nabízí možnost naprogramovat zásuvku pro spínání v určitém čase a notifikaci pomocí e-mailových zpráv.

1. V Apple App Store nebo Google play vyhledejte aplikaci „EdiPlug“.



2. Stáhněte aplikaci a spusťte její instalaci.



3. Následujte pokyny pro instalaci iOS nebo Android.

Instalace jedné spínací zásuvky

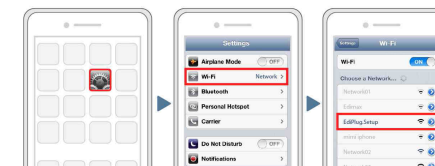
• iOS

Postupujte podle pokynů aplikace EdiPlug - iOS pro instalaci jedné spínací zásuvky.

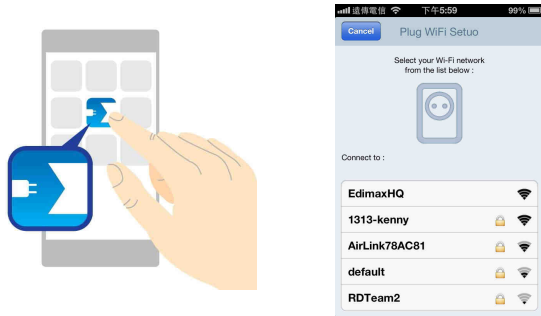


Smartphone musí být během instalace v dosahu bezdrátové sítě WLAN spínací zásuvky. Při instalaci více zásuvek spusťte instalaci jednotlivě pro každou zásuvku.

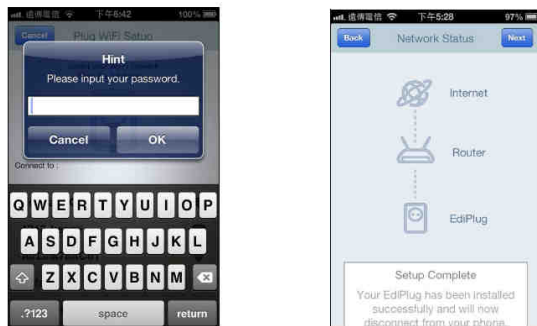
1. V bezdrátové síti vyhledejte WLAN: „EdiPlug.Setup“. Postupujte podle následujících kroků.



2. Otevřete aplikaci EdiPlug a vyberte bezdrátovou síť ze seznamu.

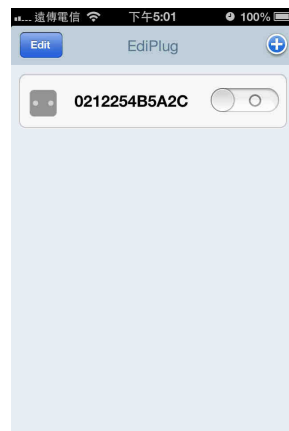


3. Vybete požadovanou bezdrátovou síť a potvrďte OK. Tím dojde k ukončení instalace, na displeji se zobrazí „Setup Complete“.




4. Spínací zásuvka se nyní objeví v hlavním okně aplikace EdiPlug. Přepněte tlačítko spínací zásuvky do polohy On nebo Off. Tím dojde k ovládní všech spotřebičů připojených do spínací zásuvky.

5. Zelená LED kontrolka bezdrátové sítě na spínací zásuvce indikuje úspěšné připojení do sítě. Od té chvíle můžete ovládat spotřebiče připojené do spínací zásuvky prostřednictvím smartphone.



• Android

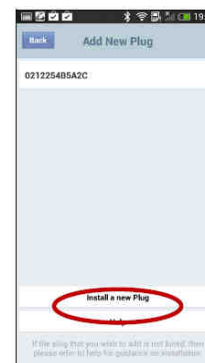
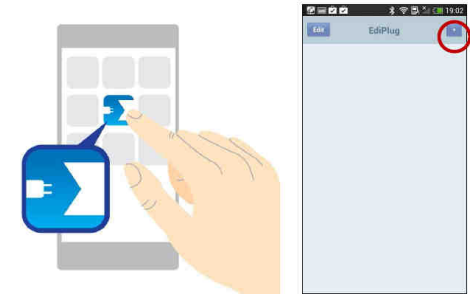
Postupujte podle pokynů aplikace EdiPlug – Android pro instalaci jedné spínací zásuvky.

 Smartphone musí být během instalace v dosahu bezdrátové sítě WLAN spínací zásuvky. Při instalaci více zásuvek spusťte instalaci jednotlivě pro každou zásuvku.

1. Otevřete aplikaci EdiPlug a v pravém horním rohu vyberte symbol „+“.

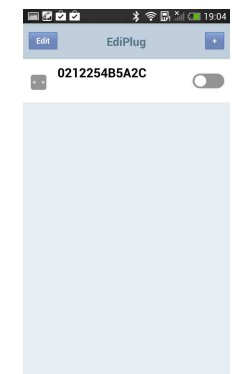
2. Vybete „Install New Plug“ a zvolte požadovanou síť ze seznamu.

3. Vložte heslo a potvrďte jej OK. Na displeji se následně zobrazí úspěšné dokončení instalačního procesu „Setup Complete“.



4. Spínací zásuvka se nyní zobrazí v hlavním okně aplikace EdiPlug. Přepněte tlačítko spínací zásuvky do polohy On / Off. Tím dojde k ovládní všech spotřebičů připojených do spínací zásuvky.

5. Zelená LED kontrolka bezdrátové sítě na spínací zásuvce indikuje úspěšné připojení do sítě. Od té chvíle můžete ovládat spotřebiče připojené do spínací zásuvky prostřednictvím smartphone.

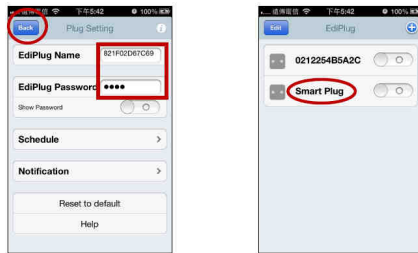


Změna hesla a názvu spínací zásuvky

iOS / Android

1. V hlavním okně aplikace EdiPlug vyberte nabídku „Edit“ a požadovanou spínací zásuvku pomocí aplikace vypněte.

2. Zadejte nový název a nové heslo pro vybranou zásuvku. Výběrem „Back“ se vrátíte na hlavní okno aplikace. Zásuvka je v té chvíli přejmenována.

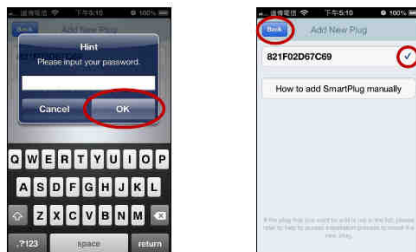


Připojení další spínací zásuvky

iOS / Android

1. V pravého horní rohu hlavního okna aplikace vyberte symbol „+“ a ze seznamu zvolte spínací zásuvku.

2. Zadejte a potvrďte heslo. Následně vyberte „Back“ pro dokončení celého procesu.



Naprogramování časů pro spínání

iOS / Android

1. V hlavním okně vyberte možnost „Edit“ (úpravy) a následně zvolte požadované zařízení ze seznamu. Vyberte symbol „>“ vedle názvu zařízení u kterého mají být úpravy provedeny.

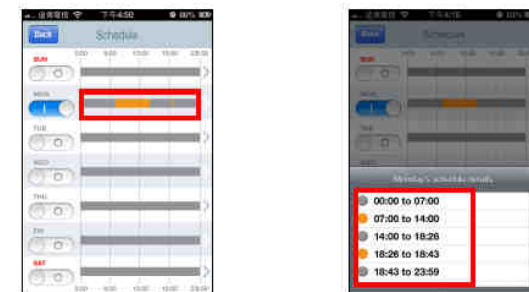
2. Zvolte položku „Schedule“ (naplánování) a následně aktivujte / deaktivujte funkci spínání u jednotlivých dnů. Aktivní funkce je indikována modrou barvou a označením „1“. Naopak bílá barva a symbol „0“ označuje deaktivaci spínání určeného dne. Dále vyberte symbol „>“ vpravo od požadovaného dne pro provedení konkrétního nastavení denního plánu spínání zásuvky.

3. Nastavení pro spínání v určeném dni provedete výběrem na časové ose. Šedá oblast časové osy označuje dobu, po kterou bude spínací zásuvka vypnuta (Off). Oblast pro sepnutí bude ve výběru označena žlutou barvou (On). Výběr se na časové ose provádí pomocí šipek. Po ukončení výběru vyberte „Done“ (hotovo). Tím dojde k uložení nastavení a k návratu na předchozí stránku.

4. Pomocí červených šipek určete oblast, po kterou bude zásuvka sepnuta a zároveň pak pomocí červených šipek vyberte další oblasti (období) pro sepnutí. Po ukončení nastavení vyberte „Done“ (hotovo).



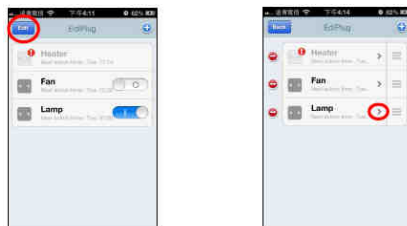
5. Výběrem konkrétního dne dojde k přehlednému zobrazení časového plánu spínání v tento den.



Notifikace

• iOS / Android

1. V hlavním okně vyberte možnost „Edit“ (úpravy) a následně zvolte požadované zařízení ze seznamu. Vyberte symbol „>“ vedle názvu zařízení, u kterého mají být úpravy provedeny.



2. Dále zvolte nabídku „Notifikace“ a „Gmail“ nebo jiného poštovního klienta. Díky funkci notifikace budete prostřednictvím e-mailu informováni o každé aktivitě spínací zásuvky (sepnutí / vypnutí).

- Gmail

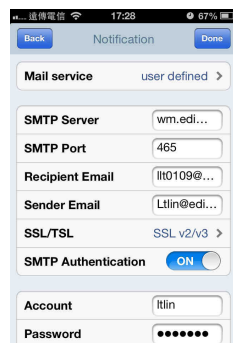
V případě, že používáte služby poštovního klienta Gmail zadejte svou e-mailovou adresu a heslo. Následně aktivujte možnost „Action Notifications“.



- jiný poštovní klient

Zadejte veškerá přístupová nastavení k vybranému e-mailu a aktivujte možnost „Action Notifications“.

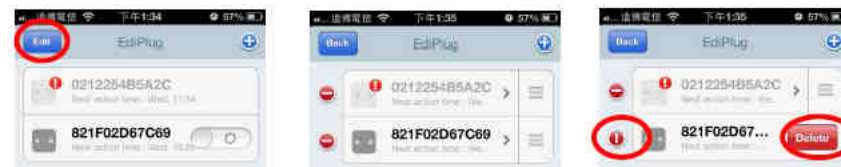
E-mail klient	Uživatelsky nastavitelné
SMTP Server	Zadejte Host-name nebo IP adresu SMTP serveru - informace poštovního klienta.
SMTP Port	Zadejte číslo SMTP portu poštovního klienta. Většina serveru používá 25 nebo 465.
Recipient Email	Zadejte e-mailovou adresu.
Sender Email	Předdefinovaný e-mail odesílatele (anti-spam ochrana)
SSL / TSL	Vyberte jednu z možností v případě, že SMTP vyžaduje šifrování.
SMTP Authentication	Vyberte „On“ pokud server vyžaduje autorizaci přístupu.
Profil	Zadejte název SMTP profilu, pokud to služby poskytovatele serveru vyžadují.
Password	Vložte heslo pro autorizaci přístupu.
Action Notifications	Zvolte „On“ v případě, že chcete být informováni o každé provedené akci zásuvky.



Odstranění spínací zásuvky ze seznamu

• iOS

1. Na hlavní stránce aplikace vyberte „Edit“ (úpravy) následně vyberte grafický symbol zásuvky vedle požadované zásuvky, kterou požadujete ze seznamu odstranit. Výběrem „Delete“ (odstranění) dojde k odstranění zásuvky ze seznamu.



• Android

1. Na hlavní stránce aplikace vyberte „Edit“ (úpravy) následně stiskněte a přidržte požadovanou zásuvku, která má být odstraněna. Výběr zásuvky potvrďte „Yes“ (Ano). Tím dojde k odstranění vybrané zásuvky ze seznamu.



Uvedení do továrního nastavení (Reset to default)

• iOS / Android

1. V hlavním okně vyberte možnost „Edit“ (úpravy) a následně zvolte požadované zařízení ze seznamu, pro které má být funkce aplikována. Vyberte symbol „>“ vedle zařízení u kterého mají být úpravy provedeny.
2. Vyberte „Reset to default“ (uvedení do továrního nastavení). Touto funkcí dojde k odstranění veškerého nastavení (časy pro spínání) vybraného spotřebiče.



Aktualizace firmware

1. Nejnovější verzi nástrojů spínací zásuvky „FWUpgradeTool“ naleznete na webu: <http://www.edimax.com/>.
2. Pro aktualizaci firmware je nezbytné připojení smartphone do bezdrátové sítě společně s PC / notebookem.
3. V aplikaci se přesvědčte o aktuálně používané verzi firmware.
4. U požadované spínací zásuvky zvolte „Upgrade“ (aktualizace).



Bezpečnostní předpisy, údržba a čištění

Z bezpečnostních důvodů a z důvodů registrace (CE) neprovádějte žádné zásahy do spínací zásuvky. Případné opravy svěřte odbornému servisu. Nevystavujte tento výrobek přílišné vlhkosti, nenamáčejte jej do vody, nevystavujte jej vibracím, otřesům a přímému slunečnímu záření. Tento výrobek a jeho příslušenství nejsou žádné dětské hračky a nepatří do rukou malých dětí! Nenechávejte volně ležet obalový materiál. Fólie z umělých hmot představují veliké nebezpečí pro děti, neboť by je mohly spolknout.



Pokud si nebudete vědět rady, jak tento výrobek používat a v návodu nenajdete potřebné informace, spojte se s naší technickou poradnou nebo požádejte o radu kvalifikovaného odborníka.

K čištění pouzdra používejte pouze měkký, mírně vodou navlhčený hadřík. Nepoužívejte žádné prostředky na drhnutí nebo chemická rozpouštědla (ředidla barev a laků), neboť by tyto prostředky mohly poškodit povrch a pouzdro zásuvky.

Recyklace



Elektronické a elektrické produkty nesmějí být vyhazovány do domovních odpadů. Likviduje odpad na konci doby životnosti výrobku přiměřeně podle platných zákonných ustanovení.

Šetřete životní prostředí! Přispějte k jeho ochraně!

Překlad tohoto návodu zajistila společnost Conrad Electronic Česká republika, s. r. o.

Všechna práva vyhrazena. Jakékoliv druhy kopíí tohoto návodu, jako např. fotokopie, jsou předmětem souhlasu společnosti Conrad Electronic Česká republika, s. r. o. Návod k použití odpovídá technickému stavu při tisku! **Změny vyhrazeny!**

© Copyright Conrad Electronic Česká republika, s. r. o.

REI/2/2015