

Rittal – Das System.

Schneller – besser – überall.

Kunststoff-Handgriffe – SZ 2485.000

Stand : 31.01.2014

SCHALTSCHRÄNKE

STROMVERTEILUNG

KLIMATISIERUNG

IT-INFRASTRUKTUR

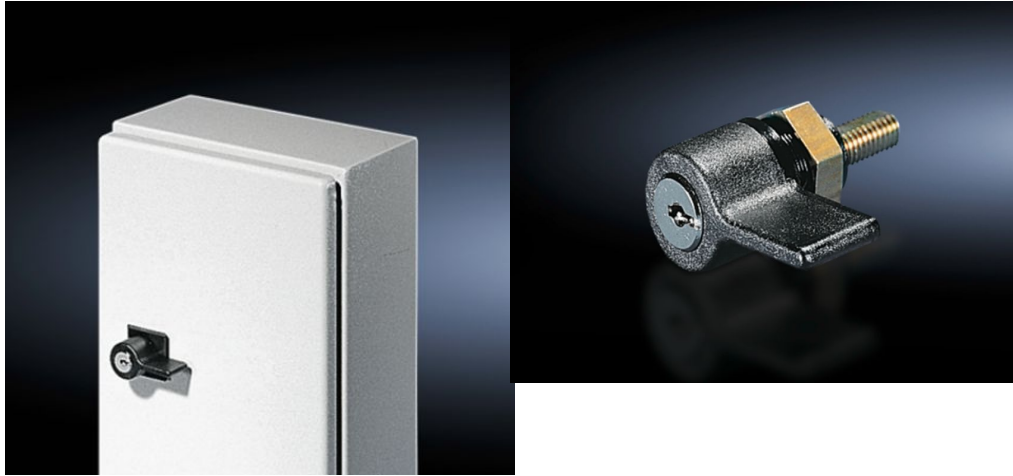
SOFTWARE & SERVICE

FRIEDHELM LOH GROUP



Kunststoff-Handgriffe – SZ 2485.000

erstellt am : 31.01.2014 auf www.rittal.com/de-de



Produkt-Beschreibung

Farbe: RAL 9011

Lieferumfang: Inkl. Befestigungsmaterial
Dichtung
mit 2 Schlüsseln

Verpackungseinheit: 1 St.

EAN: 4028177024779

Zolltarifnummer: 83014090

Produkt-Merkmale

Ausführung: C
Mit Sicherheitszylinder-Einsatz Schließung Nr. 3524 E

Passend für: Gehäusotyp
AE mit Vorreiber Edelstahl
Basis AE mit Vorreiber Edelstahl
Standpult Pult-Deckel Edelstahl

Approbationen

Approbationen Zurzeit stehen hier keine Informationen zur Verfügung.

Erklärungen Zurzeit stehen hier keine Informationen zur Verfügung.

Zertifikate Zurzeit stehen hier keine Informationen zur Verfügung.

Downloads / CAD

Dokumentationen Zurzeit stehen hier keine Informationen zur Verfügung.

Videos Zurzeit stehen hier keine Informationen zur Verfügung.

CAD-Zeichnungen Zurzeit stehen hier keine Informationen zur Verfügung.

Kennlinien Zurzeit stehen hier keine Informationen zur Verfügung.

Treiber/Software Zurzeit stehen hier keine Informationen zur Verfügung.