

Rittal – Das System.

Schneller – besser – überall.

► CB-Geräteadapter 3-polig – SV 9345.710

Stand : 31.01.2014

SCHALTSCHRÄNKE

STROMVERTEILUNG

KLIMATISIERUNG

IT-INFRASTRUKTUR

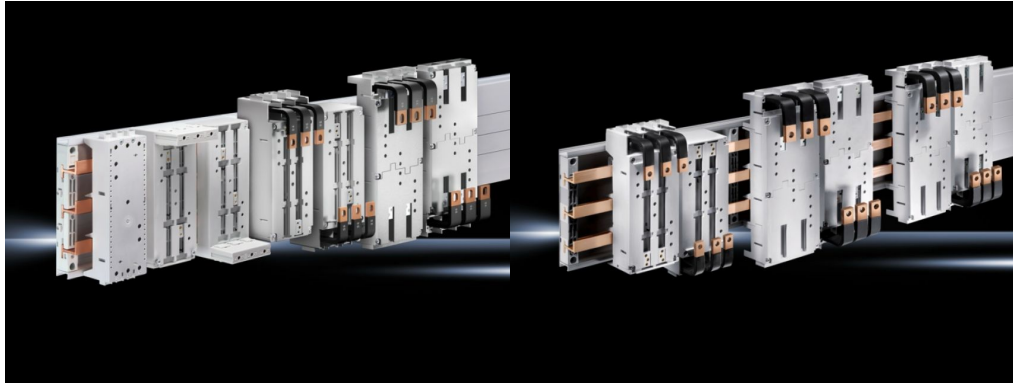
SOFTWARE & SERVICE

FRIEDHELM LOH GROUP



CB-Geräteadapter 3-polig – SV 9345.710

erstellt am : 31.01.2014 auf www.rittal.com/de-de



Produkt-Beschreibung

Material:	Polyamid (PA 6.6) Brandverhalten gemäß UL 94-V0
Farbe:	RAL 7035
Lieferumfang:	Anschlussbänder Nutensteine
Hinweis:	Die angegebenen technischen Daten können für UL-Anwendungen abweichen Leitungsabgang: Schalterausgang bzw. als abgehende Leitung vom Schaltgerät
Verpackungseinheit:	1 St.
EAN:	4028177680012
Zolltarifnummer:	85369085

Produkt-Merkmale


Passend für Sammelschienen:	Querschnitt (Stärke) 5 10
Anzahl Pole:	3-polig
Für Schienensysteme mit Mittenabstand:	60
Abmessungen:	Breite: 140 mm Höhe: 345 mm

Bemessungsbetriebsspannung:	690 V AC/-/-
Bemessungsstrom (max.):	630 A
Leitungsabgang:	unten
Passend für Fabrikat:	Hersteller/Schaltgerät (Typ) ABB/S5 Allen Bradley/T5 Eaton/T5 UL Mitsubishi/- OEZ/- Schneider Electric/- Siemens/- Terasaki/-

Approbationen

Approbationen	Zurzeit stehen hier keine Informationen zur Verfügung.
Erklärungen	Zurzeit stehen hier keine Informationen zur Verfügung.
Zertifikate	Zurzeit stehen hier keine Informationen zur Verfügung.

Downloads / CAD

Dokumentationen	Zurzeit stehen hier keine Informationen zur Verfügung.
Videos	Zurzeit stehen hier keine Informationen zur Verfügung.
CAD-Zeichnungen	Zurzeit stehen hier keine Informationen zur Verfügung.
Datenblätter	 Technik im Detail (DE)
Kennlinien	Zurzeit stehen hier keine Informationen zur Verfügung.
Treiber/Software	Zurzeit stehen hier keine Informationen zur Verfügung.