

SM-305AG Bezprzewodowa mysz

Nr zamówienia 1217364 - szara

Nr zamówienia 1308851 - czarny

Użytkowanie zgodne z przeznaczeniem

Bezprzewodowa mysz komputerowa jest wykorzystywana do obsługi komputera. Transmisja polecenia sterowania odbywa się bezprzewodowo, za pomocą sygnału radiowego. Technologia Auto-Link FSK łączy w pełni automatycznie myszkę z komputerem. Mysz jest szczególnie dobrze przystosowana do współpracy z notebookami.

Użytkowanie jest dozwolone tylko w zamkniętych pomieszczeniach, a więc nie na wolnym powietrzu. Należy bezwzględnie unikać kontaktu z wilgocią, np. w łazience itp.

Ze względów bezpieczeństwa oraz certyfikacji (CE) nie można w żaden sposób przebudowywać lub zmieniać urządzenia. W przypadku korzystania z produktu w celach innych niż opisane, produkt może zostać uszkodzony. Niewłaściwe użytkowanie może ponadto spowodować zagrożenia, takie jak zwarcia, oparzenia, porażenie prądem, itp. Dokładnie przeczytać instrukcję obsługi i zachować ją do późniejszego wykorzystania. Produkt można przekazywać osobom trzecim wyłącznie z załączoną instrukcją obsługi.

Produkt jest zgodny z obowiązującymi wymogami krajowymi i europejskimi. Wszystkie nazwy firm i produktów są znakami towarowymi ich właścicieli. Wszelkie prawa zastrzeżone.

Zakres dostawy

- Bezprzewodowa mysz
- USB odbiornika
- Bateria 2 x AAA
- Instrukcja użytkownika

Wskazówki dotyczące bezpieczeństwa użytkownika



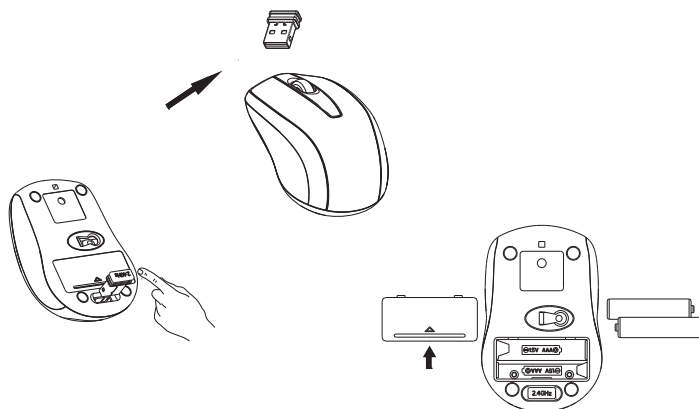
Dokładnie przeczytać instrukcję obsługi i przestrzegać zawarte w niej wskazówki dotyczące bezpieczeństwa. Nie ponosimy żadnej odpowiedzialności za obrażenia oraz szkody spowodowane nieprzebraniem wskazówek bezpieczeństwa i informacji zawartych w niniejszej instrukcji obsługi. Co więcej, w takich przypadkach użytkownik traci gwarancję.

- Produkt nie jest zabawką. Należy trzymać go poza zasięgiem dzieci i zwierząt.
- Dopilnować, aby materiały opakowaniowe nie zostały pozostawione bez nadzoru. Dzieci mogą się zacząć nimi bawić, co jest niebezpieczne.
- Chronić produkt przed ekstremalnymi temperaturami, bezpośrednim światłem słonecznym, silnymi wibracjami, wysoką wilgotnością, wilgocią, palnymi gazami, oparami i rozpuszczalnikami.
- Nie narażać produktu na obciążenia mechaniczne.
- Jeśli bezpieczna praca nie jest dłużej możliwa, należy przerwać użytkowanie i zabezpieczyć produkt przed ponownym użyciem. Bezpieczna praca nie jest możliwa, jeśli produkt:
 - został uszkodzony,
 - nie działa prawidłowo,
 - był przechowywany przez dłuższy okres czasu w niekorzystnych warunkach lub
 - został nadmiernie obciążony podczas transportu.
- Z produktem należy obchodzić się ostrożnie. Wstrząsy, uderzenia lub upuszczenie produktu powodują jego uszkodzenie.
- Należy również wziąć pod uwagę instrukcje obsługi innych narzędzi, do których podłączone jest urządzenie.
- Baterie/akumulatory należy wkładać zgodnie z właściwą polaryzacją.
- Wyjąć baterie/akumulatory, jeśli urządzenie nie jest używane przez dłuższy czas, aby uniknąć uszkodzenia z powodu wycieku. Nieszczelne lub uszkodzone baterie/akumulatory w kontakcie ze skórą mogą powodować oparzenia. Podczas obchodzenia się z uszkodzonymi bateriami/akumulatorami należy nosić rękawice.



- Baterie/akumulatory należy przechowywać w miejscu niedostępnym dla dzieci. Nie zostawiać baterii/akumulatorów bez nadzoru, ponieważ mogą zostać połknięte przez dzieci lub zwierzęta.
- Wszystkie baterie/akumulatory należy wymieniać w tym samym czasie. Jednoczesne używanie starych i nowych baterii/akumulatorów może doprowadzić do wycieku i uszkodzić urządzenie.
- Nie rozbierać baterii/akumulatorów, nie powodować zwarcia i nie wrzucać do ognia. Nigdy nie próbować ładować baterii jednorazowych. Istnieje niebezpieczeństwo wybuchu!
- Uwaga, światło LED: Nie patrzeć w wiązkę światła! Nie obserwować bezpośrednio ani przyrządami optycznymi!
- Jeśli istnieją wątpliwości w kwestii obsługi, bezpieczeństwa lub podłączania produktu, należy zwrócić się do wykwalifikowanego fachowca.
- Prace konserwacyjne, regulacja i naprawa mogą być przeprowadzane wyłącznie przez eksperta w specjalistycznym zakładzie.
- Jeśli pojawią się jakiegokolwiek pytania, na które nie ma odpowiedzi w niniejszej instrukcji, prosimy o kontakt z naszym biurem obsługi klienta lub z innym specjalistą.

Części składowe



Uruchamianie

a) Stosowanie odbiornika 2,4 GHz

1. Wyjąć bezprzewodowy odbiornik oznaczony „2,4 GHz” z portu odbiornika na spodzie myszy. Jest on wyposażony we wtyczkę USB-A.
2. Włożyć tę wtyczkę do wolnego portu USB komputera.

b) Wkładanie baterii

1. Zdejmij pokrywę komory baterii na spodzie myszy.
2. Zachowując prawidłową polaryzację włóż dwie baterie typu AAA/Micro do komory baterii (przeznaczaj plusa/+ i minusa/-).
3. Ponownie zamknąć komorę baterii.

- Użytkowanie myszy z akumulatorem jest w zasadzie możliwe. Jednakże w wyniku mniejszego napięcia akumulatorów (akumulator = 1,2 V, bateria = 1,5 V) i mniejszej pojemności czas pracy jest krótszy niż w przypadku baterii. Prawdopodobne jest także zmniejszenie zasięgu radiowego. Jeżeli mimo tych ograniczeń zamierzasz stosować akumulatory, to koniecznie korzystaj ze specjalnych akumulatorów NiMH o małym rozładowaniu samoistnym. Zalecamy stosowanie baterii alkalicznych o wysokiej jakości, aby umożliwić długą i bezpieczną pracę.
- Wymieniać baterię przynajmniej raz w roku.

c) Podłączanie myszy

1. Włączyć komputer. Po włożeniu baterii, nadajnik i odbiornik łączą się automatycznie ze sobą dzięki technologii FSK Auto-Link. Po nawiązaniu połączenia, system operacyjny instaluje niezbędne sterowniki. Wyskakujący komunikat potwierdza pomyślną instalację.
 2. Teraz można sterować komputer za pośrednictwem ruchów kółkiem przewijania i klikania przyciskami myszy.
- Czujnik optyczny na spodniej stronie myszy nie działa poprawnie na niektórych powierzchniach, np. na szkło lub błyszczących, odbijających powierzchniach. Stosować w takich przypadkach odpowiednie podkładki pod mysz lub inne podkładki.

d) 3-stopniowa funkcja oszczędzania energii

- Mysz dysponuje funkcją oszczędzania energii w 3 stopniach. Jeśli mysz przez 12 sekund nie zostanie użyta, przełącza się w tryb oszczędzania energii, aż do przepływu prądu wynoszącego tylko 0,38 mA. Po 30 sekundach zmniejsza się on do 0,25 mA. Po 8 minutach nie używania dioda LED wyłącza się i przepływ prądu spada do 160 µA. Aby uaktywnić mysz, naciśnięć dowolny klawisz lub poruszyć kółko przewijania.

- Mysz wyłącza się, gdy nie jest odbierany sygnał nadawczy. W razie potrzeby wyjąć odbiornik 2,4 GHz, aby skorzystać z funkcji oszczędzania energii. Podłączyć go do portu odbiornika na spodzie myszy, ponieważ odbiornik jest bardzo mały i łatwo może ulec zagubieniu.

Obsługa i czyszczenie

- Oprócz okazjonalnego czyszczenia produkt nie wymaga konserwacji. Do czyszczenia używaj miękką, antystatyczną ściereczkę, która nie pozostawia kłaczków.
- Nie używaj szorujących ani chemicznych środków czyszczących.
- Od czasu do czasu kontrolować czujnik optyczny. Jeśli osiadły na nim cząsteczki kurzu, należy usunąć kurz za pomocą miękkiego pędzla.
- Nie zanurzaj produktu w wodzie.

Deklaracja zgodności (DOC)

My, Conrad Electronic SE, Klaus-Conrad-Straße 1, D-92240 Hirschau, deklarujemy, że produkt ten jest zgodny z obowiązującymi wymaganiami oraz pozostałymi, stosownymi postanowieniami Dyrektywy 1999/5/WE.

→ Deklarację zgodności tego produktu można znaleźć pod adresem www.conrad.com.

Utylizacja

a) Produkt



Elektroniczne urządzenia mogą być poddane recyklingowi i nie należą do odpadów z gospodarstw domowych.

Produkt należy utylizować po zakończeniu jego eksploatacji zgodnie z obowiązującymi przepisami prawnymi.

Usunąć wszystkie włożone baterie/akumulatory i wyrzucić je oddzielnie od produktu.

b) Baterie/akumulatory

Konsument jest prawnie zobowiązany (rozporządzenie dotyczące baterii) do zwrotu wszystkich zużytych baterii/akumulatorów. Wyrzucanie baterii z odpadami domowymi jest zabronione.



Zawierające szkodliwe substancje baterie/akumulatory oznaczone są symbolem, który wskazuje na zakaz wyrzucania z odpadami domowymi. Oznaczenia dla metali ciężkich: Cd = kadm, Hg = rtęć, Pb = ołów (oznaczenie znajduje się na bateriach/akumulatorach np. pod ikoną kosza na śmieci po lewej stronie).

Zużyte baterie można także oddawać do nieodpłatnych gminnych punktów zbiórki, do naszych sklepów, lub gdziekolwiek, gdzie sprzedawane są baterie.

W ten sposób użytkownik spełnia wymogi prawne i ma swój wkład w ochronę środowiska.

Dane techniczne

Zasilanie napięciowe	Bateria 2 x 1,5 V/DC, typ Micro AAA
Częstotliwość radiowa	2,4 GHz
Liczba kanałów radiowych.....	34
Rozdzielczość czujnika.....	1200 dpi
Wymagania systemowe.....	Windows® XP, Vista™, 7, 7 Enterprise, 8, 8 Pro, 8 Enterprise, 8.1, RT, Mac OS, Linux
Zasięg.....	maks. 6 - 10 m (w swobodnym polu)
Warunki pracy	-5 do +40°C, 20 - 90% RH
Warunki przechowywania.....	-5 do +40°C, 20 - 90% RH
Wymiary (szer. x wys. x gł.)	94 x 61 x 37 mm
Waga	53 g (mysz)

