



CZ NÁVOD K OBSLUZE

Inteligentní bluetooth dveřní zámek

Danalock 831957

Obj. č. 133 71 66



Vážený zákazníku,

děkujeme Vám za Vaši důvěru a za nákup inteligentního dveřního zámku (bluetooth verze).

Tento návod k obsluze je součástí výrobku. Obsahuje důležité pokyny k uvedení výrobku do provozu a k jeho obsluze. Jestliže výrobek předáte jiným osobám, dbejte na to, abyste jim odevzdali i tento návod k obsluze.

Ponechejte si tento návod, abyste si jej mohli znovu kdykoliv přečíst!

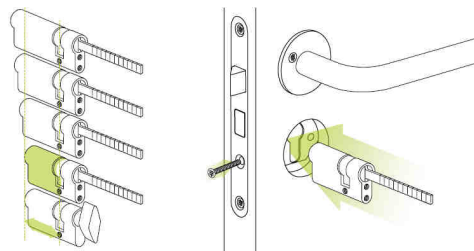


Instalace

Ze dveří odstraňte starý zámek. Odšroubujte šrouby zámku a vyjměte cylindrickou vložku.

Vložení nové cylindrické vložky

Součástí dodávky jsou 4 cylindrické vložky. Vyberte a použijte vyhovující vložku. Zarovnejte vložku tak, aby její boční otvor byl zároveň se závitem otvoru pro šroubek ve dveřích.



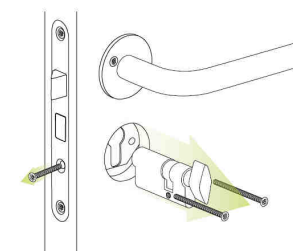
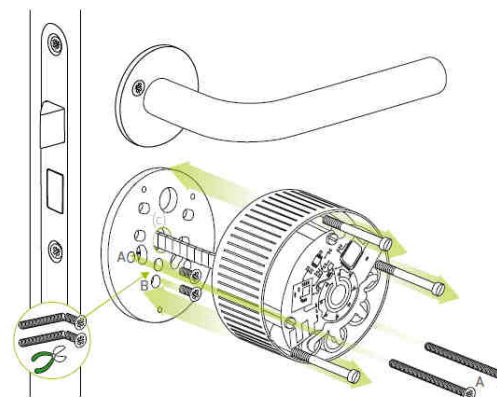
Vložení nové vložky zámku

Odstranění krytu zámku Danalock

K odstranění krytu zámku použijte malý šroubovák a opatrně odstraňte jeho horní kryt. Zámek je vybaven vestavěnou baterií. Před použitím zámku je nutné odstranit izolační folie baterie. Po odstranění folie se na dobu cca 5 – 10 sekund rozsvítí zelená LED kontrolka, která indikuje aktivaci systému.

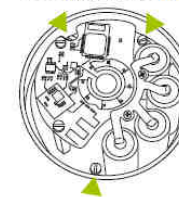
Montážní podložka

Pro odstranění montážní podložky povolte 3 šroubky na zámku.



Odstranění starého zámku

3 šrouby montážní desky



Přípevnění montážní podložky

Přípevněte montážní podložku na dveře. Kulatý, středový otvor musí být umístěn tak, aby jím bylo možné přesně vložit kovový plát cylindrické vložky (c).

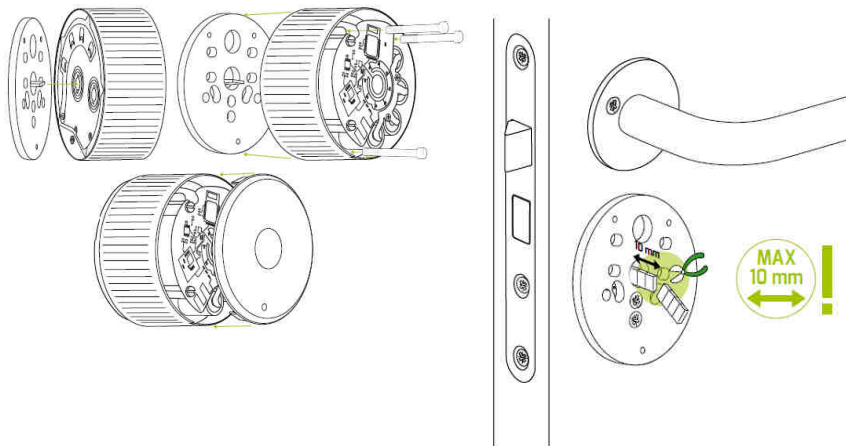
Způsoby montáže podložky a zámku

Varianta A: (doporučovaná): Elektronický zámek připevníte pomocí šroubů skrze montážní podložku do dveří na venkovní straně.

Varianta B: Zkraťte šrouby na požadovanou délku a připevníte jimi montážní podložku ke dveřím. K podložce poté připevníte elektronickou část zámku.

Zkrácení kovové planžety

Aby nedošlo k poškození celého zařízení, musí být zkrácena kovová planžeta vložky na optimální délku. Planžeta může přesahovat nejvýše 15 mm od úrovně plochy dveří (včetně montážní podložky). Celkově však může přesahovat pouze 10 mm nad vrchní úroveň montážní podložky.



Připevníte elektronickou část zámku k montážní podložce. Ujistěte se o tom, že kovová planžeta vložky prochází přesně kulatým, středovým otvorem podložky. Vraťte zpět vrchní kryt zámku. Opatrně zatlačte na kryt, aby přesně dolehl do zámku.

Zamykání a odemykání

Dotykové tlačítko se aktivuje po přiložení prstu. Tlačítko má několik funkcí, které se aktivují v závislosti na délce stisknutí / přiložení prstu.

Poznámka: I přes elektronickou, ovládací funkci zámku, je možné zámek používat tak, aby dveře bylo možné otvírat běžným, manuálním způsobem.

Uzamčení dveří – dveře zamknete po přiložení prstu a stisknutí zámku po dobu 1 sekundy. Poté, co prst ze zámku odstraníte, jsou dveře zajištěny (uzamčeny).

Odemknutí dveří – dveře odemknete po přiložení prstu po dobu 1 – 3 sekund.

Manuální otevírání / zavírání dveří – zámek je možné používat stejně jako otočnou, kulatou kliku dveří. Dveře otevřete / zavřete otočením zámku vpravo / vlevo.



Režim spárování

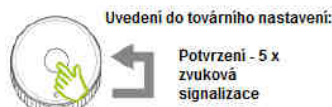
Chcete-li uvést systém do továrního nastavení, je nezbytné provést spárování s příslušným mobilním zařízením (Smartphone / Gateway).



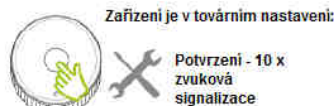
Stiskněte dotykové tlačítko a vyčkejte zvukové signalizace (3 x). Poté odstraňte prst z tlačítka. Uslyšíte jeden krátký potvrzovací tón, který indikuje aktivaci režimu spárování. Díky spárování pak může dojít k bezdrátovému propojení systému a Smartphone.



Stiskněte dotykové tlačítko a vyčkejte zvukové signalizace (2 x). Tím systém indikuje aktivaci režimu spárování mezi systémem a Gateway.



Po stisknutí dotykového tlačítka vyčkejte zvukové signalizace (5 x). Tím zařízení signalizuje přechod do továrního nastavení a vymazání interní paměti.



Dotkněte se tlačítka zámku a vyčkejte zvukové signalizace (10 x). Zařízení tím indikuje, že došlo k vymazání interní paměti a uvedení systému zpět do továrního nastavení.



Aplikace Danalock

Prostřednictvím aplikace Danalock získáte plnou kontrolu nad ovládáním zámku a navíc i spoustu dalších funkcí.

Instalace pro Android / iOS

Přejděte do Google Store / App Store. Vyhledejte aplikaci „**Danalock**“. Aplikace je určena pro iPhone verze 4s, 5/5s / 5c, 6/6 a iOS 8 a Android 4,4 a novější.

Poznámka: V případě použití aplikace pro funkci automatického odemykání / uzamykání se může zobrazit upozornění, že některé služby předtím musí být aktivovány. Aktivace určitých funkcí je možné provést v nastavení iPhone. Navíc bude nezbytné povolit funkci auto-upgrade systému.

Registrace uživatele

Po úspěšné instalaci otevřete aplikaci Danalock. Při prvním spuštění budete vyzváni k zadání názvu používaného zařízení (například Smartphone). V dalším kroku bude nezbytné provést registraci nového uživatele. Vyberte proto „**Login New User**“.

Vytvoření uživatelského profilu

První 4 pole registrace nového uživatele jsou povinnými údaji. Pro uživatelské jméno použijte písmena abecedy (přítom se rozlišují malá a velká písmena). Znak „.“, „-“, „_“ a „@“ nelze pro uživatelské jméno použít. Dále zadejte svou e-mailovou adresu a vytvořte heslo (až 6 různých znaků). Po vytvoření uživatelského profilu vstoupíte do aplikace Danalock. Nyní bude zapotřebí konfigurovat elektronický zámek.

Přidání nového zámku

Vstupte do hlavního Menu a vyberte nabídku „Add New Lock“ (přidání nového zámku). Před tím než bude možné konfigurovat nový zámek, je zapotřebí provést aktivaci funkce **Bluetooth Smart**.

Pro navázání spojení mezi Smartphone a zámek stiskněte dotykové tlačítko a vyčkejte 3. potvrzovací tónů. Tím dojde k aktivaci režimu spárování.



Instalace zámku v systému

Vyberte nabídku „New Lock Installation“. V té chvíli aplikace spustí bezdrátové vyhledávání zámku. Následně se přemístíte do blízkosti elektronického zámku ve dveřích. Bezdrátový signál nesmí být rušen okolními zdroji (jiné spotřebiče, které generují silné magnetické pole).

Potvrďte výběr nalezeného zámku (Install). V dalším kroku zvolte název pro použitý elektronický zámek. Zadaný název potvrďte výběrem šipky vpravo názvu. Dále již bude možné provádět podrobnou konfiguraci zámku (úsporný režim, nastavení otáčení, indikace stavu baterie a další). Veškerá provedená nastavení vždy uložte. Jednotlivá zařízení (Smartphone) jsou pak v aplikaci ukládány do „Klíčenky“ (Key Ring) coby jednotlivé klíče, kterými bude možné elektronický zámek otevírat.

Přidávání klíčů

V případě, že chcete přidávat další zařízení pro otevření elektronického zámku, přejděte do menu „Key Restore“ (symbol zámku). Majitel objektu / elektronického zámku na dveřích je správcem „Klíčenky“ (Key Ring).

Otevření / Zamknutí

Pro otevření / uzamknutí elektronického zámku je nezbytný bezdrátový dosah zařízení (Smartphone) a zámku prostřednictvím technologie bluetooth. V případě, že je bezdrátový přenos dostatečný, zobrazí se na displeji aplikace:



Výběrem symbolu zámku s částí zeleného kroužku dojde k otevření dveří. Výběrem zámku s částí červeného kroužku budou dveře uzamčeny.

Po uzamčení dveří svítí na elektronickém zámku červené LED. Jsou-li dveře otevřené, svítí na zámku zelené LED.

Nastavení otevírání zámku v určitém časovém úseku

V menu „Klíčenky“ (Key Ring) je možné přidávat další zařízení coby klíče pro otevření elektronického zámku.



Táhnutím po displeji otevřete nabídku pro zadávání.

Díky této funkci můžete nastavit nepřetržitý přístup pro otevírání zámku nebo pouze přístup v předem nastaveném čase. Zadejte datum a čas v jakém má být umožněn přístup (otevření) dveřmi objektu. Elektronický klíč (kód) k otevření objektu je pak možné zaslat na vybraný e-mail, formou SMS nebo cestou Danalock aplikace. Příjemce takové zprávy pak obdrží potřebný kód pro otevření zámku a navíc pokyny jak při otevírání zámku postupovat.

Změna v nastavení přístupu

Vstupte do nabídky „Klíčenky“. V tomto menu můžete provádět různá nastavení a navíc zobrazit protokol přístupů (Log) nebo vytvořit administrátorské heslo a heslo pro ostatní uživatele systému.

Nastavení systému

MODE – na výběr je normální a úsporný režim. V normálním režimu vyžaduje provoz zámku o něco více energie.

DIRECTION – směr otáčení zámku pro manuální otevření / uzavření dveří.

ANGEL ROTATION – nastavení velikosti otočení zámku pro otevření / zamčení dveří (úhel pootočení potřebný pro otevření / zavření).

AUTO-LOCK – konfigurace času, po jehož uplynutí dojde k automatickému uzamčení / otevření zámku dveří.

SPEED – nastavení rychlosti otočení zámku pro otevření / uzavření dveří. Nižší rychlost umožňuje vyvinout motoru větší výkon pro otevření zámku.

TONE – zvuková signalizace při otevření / uzavření zámku dveří.

LOCK ERASE – odstranění vybraného elektronického zámku ze systému.

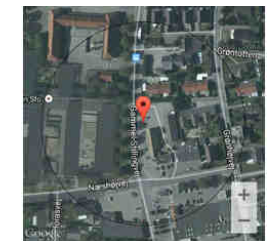
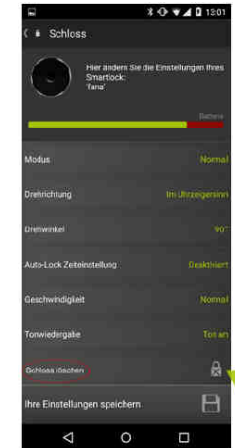
Poznámka: Tuto akci nelze vrátit zpět.

Funkce Auto-Unlock (iOS / Android)

Při použití funkce automatického odemčení obdržíte na displeji Smartphone / Android upozornění, že je nutné aktivovat službu lokalizace. Uvedené nastavení je možné provést v nastavení „Privacy“ (soukromí) kde vyberte možnost „Always“ (vždy).

Díky této funkci dojde k otevření elektronického zámku dveří vždy, když se nacházíte-li v jejich blízkosti. Pro automatické odemknutí dveří musíte být v určité vzdálenosti. Pakliže jste příliš daleko od zámku dveří, obdržíte na displeji příslušné upozornění. Doporučujeme proto raději přímo přiložit Smartphone / Android na elektronický zámek popřípadě k zámku co nejbližší přiložit tašku, ve které se zařízení nachází.

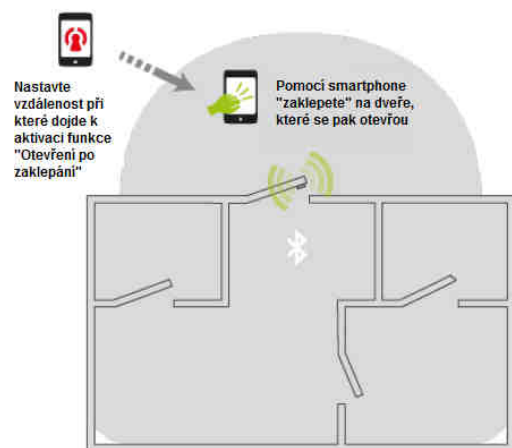
Po aktivaci funkce Auto-Lock bude systém Danalock neustále vyhledávat vaši geografickou pozici.



Použití dalších funkcí Auto-Unlock

V případě, že použijte funkci „Open by Knocking“ (otevření po zaklepaní) bude zapotřebí provést určitá nastavení. Vstupte do nabídky **App-Settings** (nastavení). Vyberte mezi použitím funkce **Auto-Unlock** a „Open after Knocking“.

„Open after Knocking“ – jedná se o funkci, která umožňuje povolit přístup jiným osobám v případě, že jsou jejich Smartphone v bezdrátovém dosahu systému. Tato funkce musí být předtím aktivována u těchto zařízení (Smartphone).



Držte Smartphone v ruce popřípadě v příruční tašce. Nedojde-li k dostatečně kvalitnímu navázání bezdrátového spojení mezi Smartphone a elektronickým systémem Danalock, nebude možné použít tuto funkci.

Další funkce „Open after Knocking“

Nastavit lze například, aby Smartphone návštěvníka pouze vibroval, dojde-li k jeho úspěšnému připojení do bezdrátové sítě systému (nachází-li se v blízkosti dveří). Správce systému / majitel objektu pak může být rovněž informován prostřednictvím vibrování svého Smartphone, dojde-li k připojení zařízení (smartphone návštěvníka) do bezdrátové sítě (návštěvník se nachází v blízkosti elektronického zámku dveří).



Recyklace



Elektronické a elektrické produkty nesmějí být vyhazovány do domovních odpadů. Likvidujte odpad na konci doby životnosti výrobku přiměřeně podle platných zákonných předpisů.

Šetřete životní prostředí! Přispějte tak k jeho ochraně!

Příklad tohoto návodu zajistila společnost Conrad Electronic Česká republika, s. r. o.

Všechna práva vyhrazena. Jakékoliv druhy kopí tohoto návodu, jako např. fotokopie, jsou předmětem souhlasu společnosti Conrad Electronic Česká republika, s. r. o. Návod k použití odpovídá technickému stavu při tisku! **Změny vyhrazeny!**

© Copyright Conrad Electronic Česká republika, s. r. o.

REV/5/2015