

NETGEAR®

Connect with Innovation™

Instalační příručka

Bezdrátový mini adaptér USB N300

Model WNA3100M

Obsah balení



Bezdrátový adaptér N300



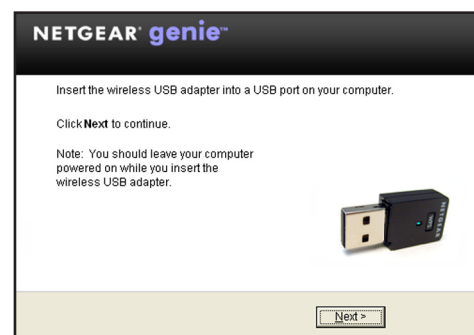
Disk Resource CD s aplikací NETGEAR genie

Instalace

Odhadovaný čas dokončení: 10 minut.

1. Vložte disk *Resource CD* do CD mechaniky v počítači. Pokud se nezobrazí hlavní obrazovka disku CD, zobrazte soubory na disku CD a poklepejte na soubor **Autorun.exe**.
2. Klepněte na tlačítko **Setup** (Nastavení).
Zobrazí se okno Kontrola aktualizací softwaru.
3. Pokud jste připojeni k Internetu, klepněte na tlačítko **Check for Updates** (Kontrola aktualizací). V opačném případě klepněte na **Install from CD** (Instalovat z disku CD).
4. Klepnutím na tlačítko **I Agree** (Souhlasím) přijmete podmínky licenční smlouvy a poté klepněte na tlačítko **Next** (Další).

Zobrazí se žádost o vyčkání do konce instalace softwaru. Tento proces může chvíli trvat. Poté budete vyzváni ke vložení adaptéru.

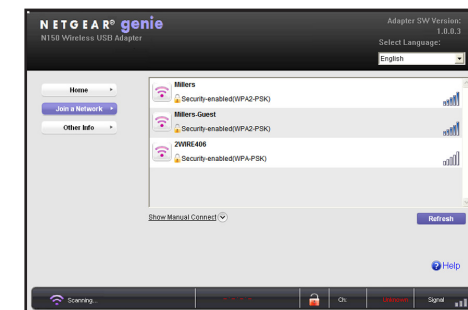


5. Zasuňte adaptér do portu USB vašeho počítače.

Poznámka: Kvůli co nejlepšímu výkonu umístěte adaptér USB pro bezdrátové připojení alespoň 1 metr daleko od routeru.

6. Klepněte na tlačítko **Next** (Další).

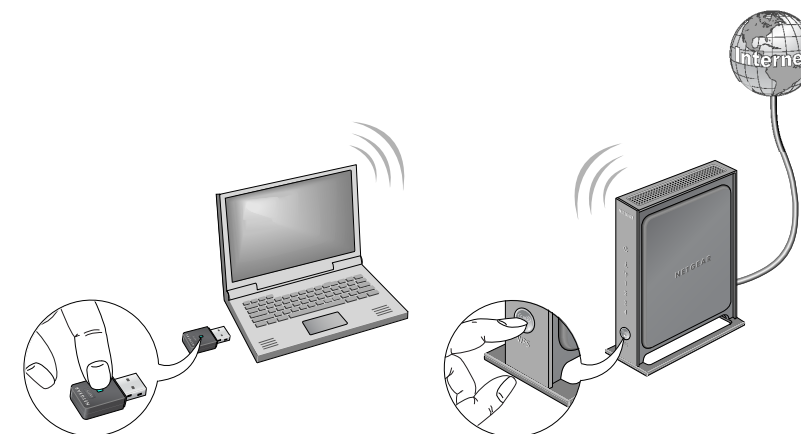
Aplikace NETGEAR genie zobrazí seznam bezdrátových sítí ve vaší oblasti.



Připojení k bezdrátové síti

K bezdrátové síti se můžete připojit z této obrazovky NETGEAR genie, nebo můžete použít WPS (Wi-Fi Protected Setup), pokud ho vybraná bezdrátová síť podporuje.

- **NETGEAR genie:** Klepnutím vyberte bezdrátovou síť ze seznamu a klepněte na tlačítko **Connect** (Připojit). Pokud síť používá zabezpečení, zadejte její heslo nebo síťový klíč.
- **WPS:** Stiskněte a podržte tlačítko **WPS** po straně adaptéru po dobu 2 sekund. Do 2 minut stiskněte tlačítko **WPS** na svém bezdrátovém routeru nebo bráně.




Adaptér se připojí k síti (může to trvat několik minut). Vaše nastavení budou uložena do profilu.

Kontrola stavu připojení

Po instalaci adaptéru se na hlavním panelu systému Windows a na ploše zobrazí ikona adaptéru **NETGEAR genie**. Po poklikání na tuto ikonu se otevře hlavní okno aplikace NETGEAR genie, ve kterém lze měnit nastavení nebo se připojit k jiné bezdrátové síti. Barva ikony udává intenzitu bezdrátového připojení:

 **Bílá.** Dobré připojení

 **Žlutá.** Špatné připojení

 **Červená.** Žádné připojení

Pokud adaptér odeberete, nebude aplikace NETGEAR genie dostupná a ikona se nezobrazí. Pokud adaptér znovu připojíte, ikona se opět zobrazí.

Podpora

Děkujeme vám, že jste zakoupili produkt společnosti NETGEAR.

Po dokončení instalace zařízení najdete štítek se sériovým číslem a použijte ho při registraci výrobku na adrese <https://my.netgear.com>.

Chcete-li využívat telefonickou podporu společnosti NETGEAR, musíte svůj produkt nejprve zaregistrovat. Společnost NETGEAR doporučuje zaregistrovat produkt na jejím webu. Na stránce <http://support.netgear.com> naleznete aktualizace a webovou podporu.

Společnost NETGEAR doporučuje používat pouze její oficiální zdroje podpory.

Uživatelskou příručku najdete online na adrese <http://downloadcenter.netgear.com> nebo pomocí odkazu v uživatelském rozhraní produktu.

Aktuální Prohlášení o shodě pro EU najdete na webové stránce http://support.netgear.com/app/answers/detail/a_id/11621/.

Prohlášení o shodě s příslušnými zákony a předpisy naleznete na adrese: <http://www.netgear.com/about/regulatory/>.

Před připojením zdroje napájení si přečtěte prohlášení o shodě s příslušnými předpisy.

Pouze pro vnitřní použití (uvnitř budov). Platí pro prodej ve všech členských zemích EU, státech EFTA a Švýcarsku.



201-14188-03

říjen 2014

NETGEAR, Inc.
350 East Plumeria Drive
San Jose, CA 95134, USA

NETGEAR, logo NETGEAR a Connect with Innovation jsou obchodní známky nebo registrované obchodní známky společnosti NETGEAR, Inc. v USA a jiných zemích. Informace zde uvedené podléhají změnám bez upozornění. © NETGEAR, Inc. Všechna práva vyhrazena.