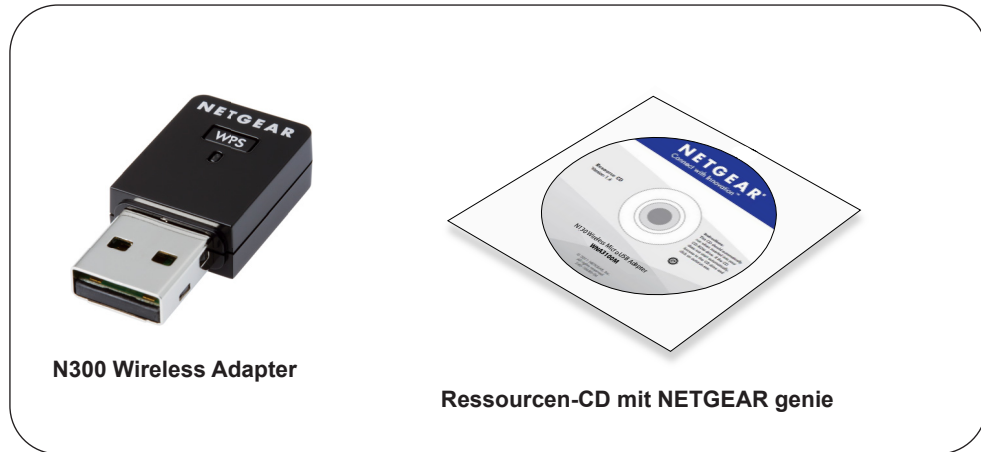


N300 WiFi USB Mini-Adapter

Modell WNA3100M

Lieferumfang

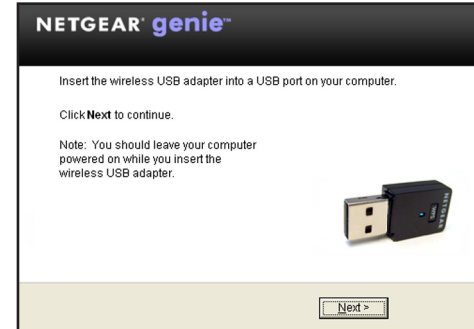


Installation

Geschätzte Einrichtungszeit: 10 Minuten.

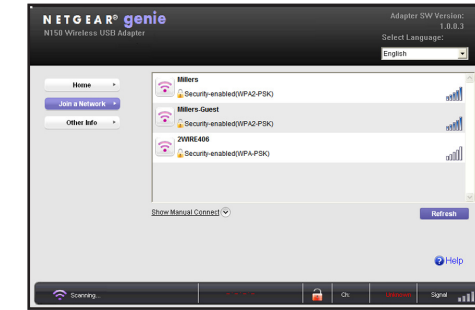
1. Legen Sie die *Ressourcen-CD* in das CD-ROM-Laufwerk des Computers ein. Wenn die Hauptseite der CD nicht angezeigt wird, durchsuchen Sie die Dateien auf der CD, und doppelklicken Sie auf **Autorun.exe**.
2. Klicken Sie auf **Setup** (Einstellungen).
Der Bildschirm **Software Update Check** (Nach Software-Updates suchen) wird angezeigt.
3. Wenn Sie Zugang zum Internet haben, klicken Sie auf **Check for Updates** (Nach Updates suchen). Klicken Sie andernfalls auf **Install from CD** (Von CD installieren).
4. Klicken Sie auf **I agree** (Ich stimme zu), um die Lizenzvereinbarung zu akzeptieren. Klicken Sie anschließend auf **Next** (Weiter).

Eine Meldung wird angezeigt mit der Aufforderung zu warten, während die Software installiert wird. Dieser Vorgang kann einige Minuten dauern. Sie werden anschließend aufgefordert, Ihren Adapter anzuschließen.



5. Stecken Sie den Adapter in einen USB-Port an Ihrem Computer.
Hinweis: Stellen Sie den Wireless-Adapter mindestens einen Meter von Ihrem Router entfernt auf.
6. Klicken Sie auf **Next** (Weiter).

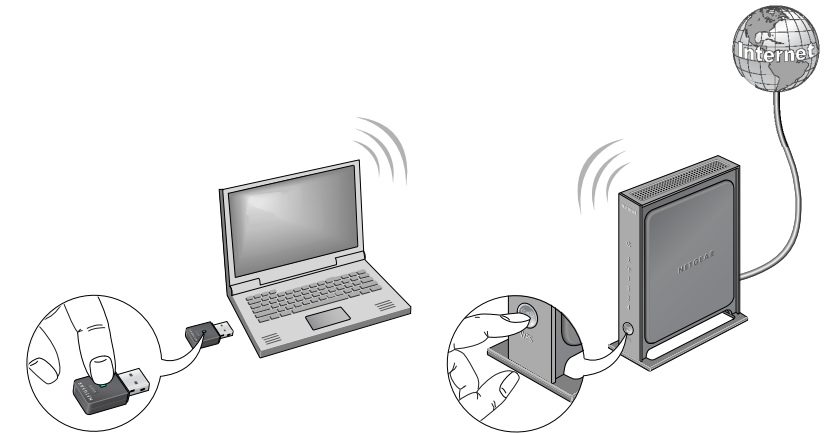
NETGEAR genie zeigt eine Liste der drahtlosen Netzwerke in Ihrem Bereich an.



Verbindung zu einem drahtlosen Netzwerk herstellen

Sie können von diesem NETGEAR genie-Bildschirm eine Verbindung zu einem drahtlosen Netzwerk herstellen, oder Sie können Wi-Fi Protected Setup (WPS) verwenden, wenn Ihr drahtloses Netzwerk dies unterstützt.

- **NETGEAR genie:** Klicken Sie auf Ihr drahtloses Netzwerk, um es aus der Liste auszuwählen, und klicken Sie anschließend auf **Connect** (Verbinden). Wenn das Netzwerk gesichert ist, geben Sie das Passwort oder den Netzwerkschlüssel ein.
- **WPS:** Halten Sie die **WPS-Taste** an der Seite des Adapters 2 Sekunden lang gedrückt. Drücken Sie innerhalb von 2 Minuten die **WPS-Taste** auf Ihrem drahtlosen Router oder Gateway.



Der Adapter stellt nun eine Verbindung zum Netzwerk her. Dieser Vorgang kann einige Minuten dauern. Ihre Einstellungen werden in einem Profil gespeichert.

Überprüfen des Verbindungsstatus

Wenn Sie Ihren Adapter installieren, wird das **NETGEAR genie**-Symbol in der Windows-Taskleiste und auf dem Desktop angezeigt. Über dieses Symbol können Sie NETGEAR genie per Doppelklick öffnen, um Änderungen vorzunehmen oder eine Verbindung mit einem anderen WLAN-Netzwerk herzustellen. Die Farbe des Symbols zeigt die Signalstärke Ihrer WLAN-Verbindung an:

 **Weiß:** Gute Verbindung

 **Gelb:** Schwache Verbindung

 **Rot:** Keine Verbindung

Wenn Sie den Adapter entfernen, ist NETGEAR genie nicht verfügbar. Das Symbol wird folglich nicht angezeigt. Wenn Sie den Adapter wieder anschließen, wird das Symbol wieder angezeigt.

Support

Vielen Dank, dass Sie sich für dieses NETGEAR-Produkt entschieden haben.

Registrieren Sie Ihr Gerät nach der Installation unter <https://my.netgear.com>. Sie benötigen dazu die Seriennummer, die sich auf dem Etikett des Produkts befindet.

Die Registrierung ist Voraussetzung für die Nutzung des telefonischen Supports von NETGEAR. NETGEAR empfiehlt, das Gerät über die NETGEAR-Website zu registrieren. Produkt-Updates und Support im Internet erhalten Sie unter <http://support.netgear.de>.

NETGEAR empfiehlt, nur die offiziellen NETGEAR Support-Stellen zu nutzen.

Das Benutzerhandbuch finden Sie unter <http://downloadcenter.netgear.com> oder über den entsprechenden Link auf der Produktseite.

Die vollständige EU-Konformitätserklärung finden Sie unter http://support.netgear.com/app/answers/detail/a_id/11621/.

Informationen zur Einhaltung gesetzlicher Vorschriften erhalten Sie unter <http://www.netgear.com/about/regulatory/>.

Lesen Sie das Dokument zur Einhaltung rechtlicher Vorschriften, bevor Sie das Gerät an die Stromversorgung anschließen.

Nicht für die Verwendung im Freien zugelassen. Gültig in allen EU-Mitgliedsstaaten, in den EFTA-Staaten und in der Schweiz.



201-14179-03

Oktober 2014

NETGEAR, Inc.
350 East Plumeria Drive
San Jose, CA 95134, USA

NETGEAR und das NETGEAR-Logo sind Marken und/oder eingetragene Marken von NETGEAR, Inc. und/oder seiner Tochtergesellschaften in den USA und/oder anderen Ländern. Informationen können ohne vorherige Ankündigung geändert werden. © NETGEAR, Inc. Alle Rechte vorbehalten.