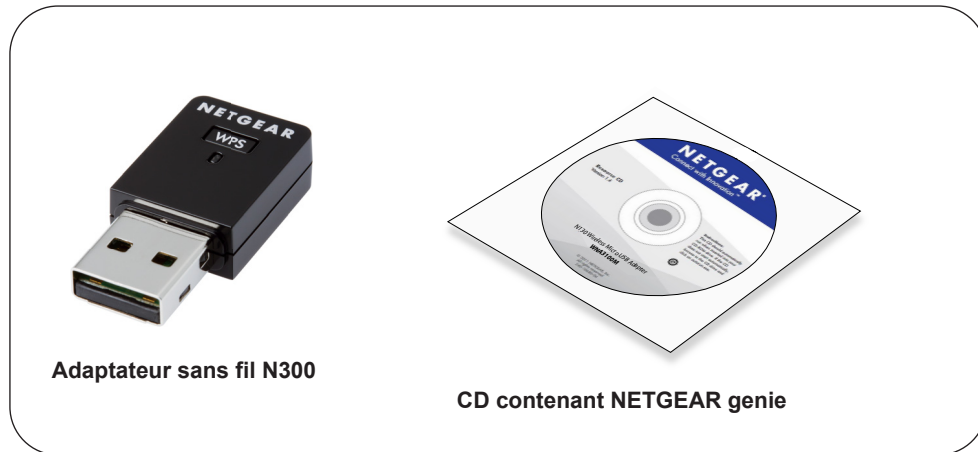


## Mini-adaptateur WiFi USB N300

Modèle WNA3100M

### Contenu de l'emballage

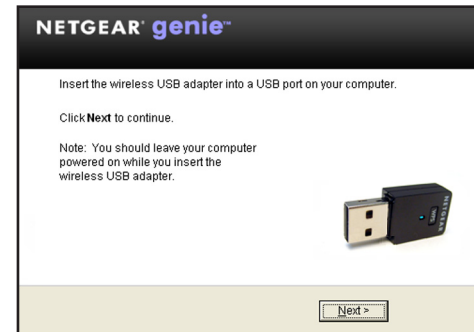


## Installation

Durée approximative de l'installation : 10 minutes.

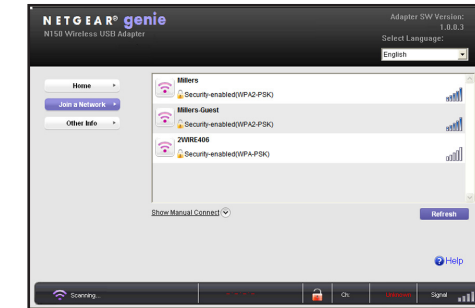
1. Insérez le **CD** dans le lecteur de CD-ROM de votre ordinateur. Si l'écran principal du CD ne s'affiche pas, parcourez les fichiers du CD et double-cliquez sur **Autorun.exe**.
2. Cliquez sur **Setup** (Installation).  
L'écran Software Update Check (Détection de mises à jour) s'affiche.
3. Si vous êtes connecté à Internet, cliquez sur **Check for Updates** (Rechercher des mises à jour). Dans le cas contraire, cliquez sur **Install from CD** (Installer à partir du CD).
4. Cliquez sur **I Agree** (J'accepte) pour accepter les termes de la licence, puis cliquez sur **Next** (Suivant).

Un message vous invite à patienter pendant l'installation du logiciel. L'opération peut prendre quelques minutes. Vous êtes ensuite invité à insérer votre adaptateur.



5. Connectez l'adaptateur à un autre port USB de votre ordinateur.  
**Remarque :** pour des résultats optimaux, placez l'adaptateur sans fil à au moins un mètre du routeur.
6. Cliquez sur **Next** (Suivant).

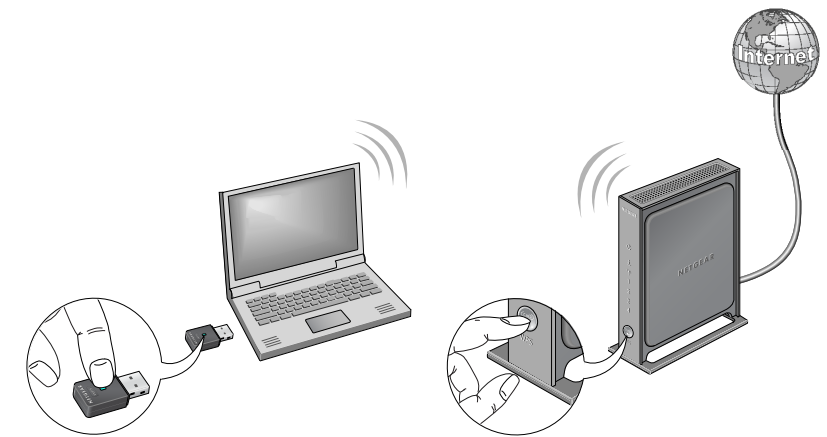
NETGEAR genie affiche la liste des réseaux sans fil présents dans votre zone.



### Connexion à un réseau sans fil

Vous pouvez vous connecter à un réseau sans fil à partir de l'écran NETGEAR genie. Vous pouvez également utiliser la fonctionnalité WPS (Wi-Fi Protected Setup) si votre réseau sans fil est compatible.

- **NETGEAR genie** : cliquez sur votre réseau sans fil pour le sélectionner dans la liste, puis cliquez sur **Connect** (Se connecter). Si le réseau est sécurisé, saisissez le mot de passe ou la clé réseau.
- **WPS** : appuyez sur le bouton **WPS** situé sur le côté de l'adaptateur et maintenez-le enfoncé 2 secondes. Dans un délai de 2 minutes, appuyez sur le bouton **WPS** situé sur votre routeur ou passerelle sans fil.



L'adaptateur se connecte au réseau (l'opération peut prendre plusieurs minutes). Vos paramètres sont enregistrés dans un profil.

## Vérification de l'état de la connexion

Lorsque vous installez votre adaptateur, l'icône **NETGEAR genie** s'affiche dans la zone de notification Windows et sur le bureau. Double-cliquez sur cette icône pour ouvrir NETGEAR genie et apporter des modifications ou établir une connexion vers un autre réseau WiFi. La couleur de l'icône indique le niveau de puissance de votre connexion WiFi :

 **Blanc.** Connexion forte

 **Jaune.** Connexion faible

 **Rouge.** Aucune connexion

Si vous retirez l'adaptateur, NETGEAR genie n'est pas disponible et l'icône ne s'affiche pas. Elle s'affiche à nouveau lorsque vous réinsérez l'adaptateur.

## Assistance

Nous vous remercions pour l'achat de ce produit NETGEAR.

Après l'installation de votre appareil, notez le numéro de série inscrit sur l'étiquette de votre produit. Il vous sera nécessaire pour enregistrer votre produit à l'adresse <https://my.netgear.com>.

Vous devez enregistrer votre produit avant de pouvoir utiliser l'assistance téléphonique de NETGEAR. NETGEAR vous recommande d'enregistrer votre produit sur le site Web de NETGEAR. Pour obtenir des mises à jour de produits et accéder au support Web, rendez-vous à l'adresse <http://support.netgear.com>.

NETGEAR vous recommande d'utiliser uniquement les ressources d'assistance officielles de NETGEAR.

Vous pouvez obtenir le manuel de l'utilisateur en ligne à l'adresse <http://downloadcenter.netgear.com> ou via un lien dans l'interface utilisateur du produit.

Pour consulter la déclaration de conformité actuelle, rendez-vous sur le site [http://support.netgear.com/app/answers/detail/a\\_id/11621/](http://support.netgear.com/app/answers/detail/a_id/11621/).

Pour obtenir les informations relatives à la conformité légale, rendez-vous sur <http://www.netgear.com/about/regulatory/>.

Avant de brancher l'alimentation, reportez-vous au document de conformité légale.

Pour une utilisation en intérieur uniquement. En vente dans tous les Etats membres de l'UE, les Etats de l'AELE et la Suisse.



201-14178-03

Octobre 2014

**NETGEAR, Inc.**  
350 East Plumeria Drive  
San Jose, CA 95134, Etats-Unis

NETGEAR, le logo NETGEAR et Connect with Innovation sont des marques commerciales et/ou des marques déposées de NETGEAR, Inc. et/ou des filiales de NETGEAR aux Etats-Unis et/ou dans d'autres pays. Les informations sont sujettes à changement sans préavis. © NETGEAR, Inc. Tous droits réservés.