

Adattatore WiFi Mini USB N300

Modello WNA3100M

Contenuto della confezione

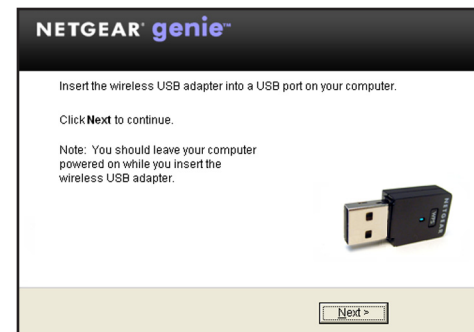


Installazione

Tempo di completamento previsto: 10 minuti.

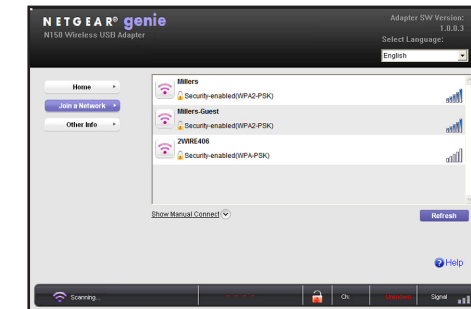
1. Inserire il **CD-ROM** nell'unità CD-ROM. Se non viene visualizzata la schermata principale del CD, cercare i file sul CD e fare doppio clic su **Autorun.exe**.
2. Fare clic su **Setup** (Configurazione).
Viene visualizzata la schermata di verifica aggiornamento software.
3. Se si è connessi a Internet, fare clic su **Check for Updates** (Cerca aggiornamenti). Se non si è connessi, fare clic su **Install from CD** (Installa da CD).
4. Fare clic su **I agree** (Accetto) per accettare il contratto di licenza e fare clic su **Next** (Avanti).

Viene visualizzato un messaggio che chiede di attendere mentre il software viene installato. Questa procedura potrebbe richiedere qualche minuto. Viene richiesto di inserire l'adattatore.



5. Inserire l'adattatore in una porta USB del computer.
Nota: per ottenere risultati migliori, collocare l'adattatore wireless ad almeno un metro di distanza dal router.
6. Fare clic su **Next** (Avanti).

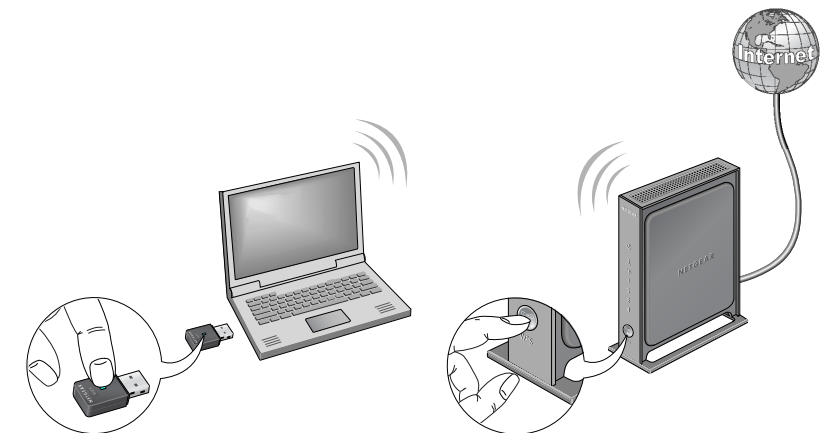
NETGEAR genie visualizza un elenco di reti wireless presenti nell'area di copertura.



Connessione alla rete wireless

È possibile connettersi a una rete wireless da questa schermata NETGEAR genie oppure utilizzare lo standard Wi-Fi Protected Setup (WPS) se la rete wireless la supporta.

- **NETGEAR genie:** fare clic sulla rete wireless per selezionarla dall'elenco, quindi fare clic su **Connect** (Connetti). Se la rete è protetta, immettere la password o la chiave di rete.
- **WPS:** tenere premuto il pulsante **WPS** sul lato dell'adattatore per 2 secondi. Entro 2 minuti, premere il pulsante **WPS** sul router wireless o gateway.




L'adattatore si connette alla rete dopo alcuni minuti. Le impostazioni personali vengono salvate in un profilo.

Verifica dello stato della connessione

Quando si installa l'adattatore, l'icona **NETGEAR genie** dell'adattatore viene visualizzata nella barra delle applicazioni di Windows e sul desktop. È possibile fare doppio clic su questa icona per aprire NETGEAR genie ed apportare modifiche o connettersi a un'altra rete WiFi. Il colore dell'icona indica l'intensità del segnale della connessione WiFi:

 **Bianco.** Connessione eccellente

 **Giallo.** Connessione debole

 **Rosso.** Nessuna connessione

Se si rimuove l'adattatore, NETGEAR genie non sarà più disponibile e di conseguenza l'icona non verrà visualizzata. Se si inserisce nuovamente l'adattatore, l'icona verrà visualizzata nuovamente.

Supporto

Grazie per aver acquistato questo prodotto NETGEAR.

Una volta completata l'installazione del dispositivo, individuare il numero di serie riportato sull'etichetta del prodotto e utilizzarlo per registrare il prodotto all'indirizzo <https://my.netgear.com>.

La registrazione del prodotto è necessaria per poter utilizzare il servizio di assistenza telefonica di NETGEAR. NETGEAR consiglia di registrare il prodotto dal sito Web di NETGEAR. Gli aggiornamenti del prodotto e l'assistenza Web sono disponibili alla pagina <http://support.netgear.com>.

NETGEAR consiglia di utilizzare solo risorse di assistenza NETGEAR ufficiali.

È possibile scaricare il manuale utente online all'indirizzo <http://downloadcenter.netgear.com> o attraverso il collegamento presente nell'interfaccia utente del prodotto.

Per la Dichiarazione di conformità UE corrente, visitare il sito Web: http://support.netgear.com/app/answers/detail/a_id/11621/.

Per ulteriori informazioni sulla conformità normativa, visitare il sito <http://www.netgear.com/about/regulatory/>.

Prima di collegare l'alimentazione, consultare il documento relativo alla conformità normativa.

Solo per uso in ambienti interni. Valido per la vendita in tutti i paesi membri dell'UE, gli stati EFTA e la Svizzera.



201-14180-03

Ottobre 2014

NETGEAR, Inc.
350 East Plumeria Drive
San Jose, CA 95134, Stati Uniti

NETGEAR, il logo NETGEAR e Connect with Innovation sono marchi commerciali e/o marchi registrati di NETGEAR, Inc. e/o delle sue consociate negli Stati Uniti e/o in altri Paesi. Le informazioni sono soggette a modifica senza preavviso. © NETGEAR, Inc. Tutti i diritti riservati.