



## NAVODILA ZA UPORABO

# Brezžična vmesna merilna vtičnica s stikalom, za notranjo uporabo TP-LINK HS110(EU)

Kataloška št.: 142 68 09

## Kazalo

1. Namestitev pametne brezžične vtičnice .....	2
2. Podpora .....	2
3. Varnostna navodila .....	2
4. Pametna brezžična vtičnica .....	3
5. Reševanje težav .....	3
Garancijski list .....	5

## 1. Namestitev pametne brezžične vtičnice

1. Prenesite aplikacijo TP-Link Kasa iz trgovine Google Play ali App Store.

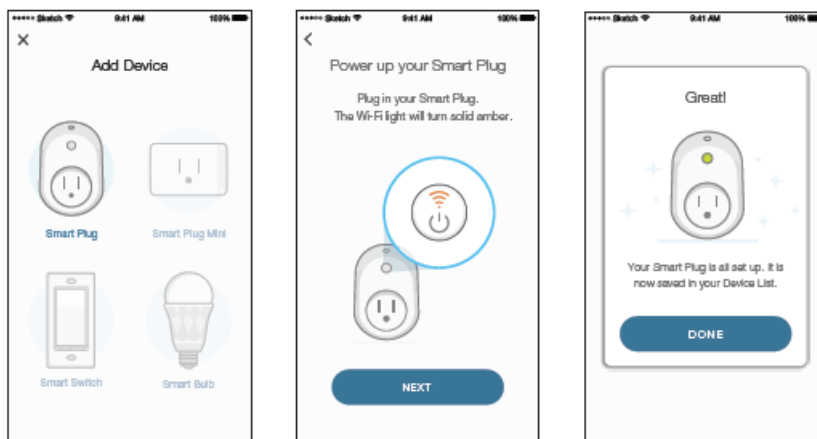


2. Povežite vaš mobilni telefon z 2,4 GHz brezžičnim omrežjem.



*Opomba: Pametna vtičnica podpira samo 2,4 GHz omrežje.*

3. Zaženite Kasa in sledite navodilom v aplikaciji da povežete Smart Plug z vašim omrežjem.



*Opomba: Ameriška različica vtičnice je uporabljena v celotni aplikaciji Kasa.*

## 2. Podpora

Če naletite na kakršnekoli težave med namestitvijo ali konfiguracijo, prosimo obiščite spletno stran [www.tp-link.com/support](http://www.tp-link.com/support) za spletno podporo in informacije o reševanju težav.

## 3. Varnostna navodila

- Napravo lahko uporabljajo otroci starejši od 8 let in osebe z zmanjšanimi fizičnimi, senzoričnimi ali umskimi sposobnostmi ali s premalo izkušenj in

- znanja, če jih pri uporabi nadzira oseba, ki je zadolžena za njihovo varnost ali so prejele navodila za varno uporabo in razumejo z njimi povezane nevarnosti.
- Čiščenja in vzdrževanja naprave ne smejo izvajati otroci, razen če so starejši od 8 let in pod nadzorom.
  - Naprava in njena priključna vrstica ne sme biti na dosegu otrok mlajših od 8 let.

#### 4. Pametna brezžična vtičnica



Pritisnite in držite (5 sekund) dokler Wi-Fi LED luč ne utripne oranžno in zeleno da začnete postopek App-Config.

Pritisnite in držite (10 sekund) dokler Wi-Fi LED luč ne začne utripati oranžno da nastavite tovarniške nastavitve.



**Utripajoča oranžna in zelena:** zagnan način App-Config.

**Hitro utripajoča zelena:** povezovanje z omrežjem.

**Zelena:** povezano na omrežje.

**Hitro utripajoča oranžna:** tovarniška ponastavitev.

**Oranžna:** ponovni zagon.

**Rdeča:** ni omrežne povezave.



**Zelena:** pametna vtičnica je vključena.

**Off:** pametna vtičnica je izklopljena.

#### 5. Reševanje težav

##### 1. Katere naprave lahko nadziram s pametno vtičnico?

Upravljate lahko luči, ventilatorje, vlažilnike, prenosne grelnike in vse majhne naprave v skladu s specifikacijami Smart Pluga.

##### 2. Kaj naj storim kadar vklopim ali izklopim napravo?

- Prepričajte se da so naprave povezane s pametno vtičnico vklopljene.
- Prepričajte se da sta vaša mobilna naprava in pametna vtičnica povezani na isto omrežje.

##### 3. Kaj naj storim kadar Wi-Fi LED luč zasveti rdeče?

Rdeča LED pomeni da ni omrežne povezave ali da je postopek App-Config spodletel. V tem primeru lahko:

- Preverite omrežno povezavo.
- Preverite možne motnje brezžične povezave ali prestavite pametno vtičnico na drugo lokacijo kjer je območje signalna.
- Ponovite postopek App-Config.

- Ponastavite vtičnico na tovarniške nastavitve in jo poskusite ponovno dodati.

#### **4. Kako seznanim pametno vtičnico z Amazon Echo?**

Obiščite spletno stran [www.tp-link.com/en/faq-944.html](http://www.tp-link.com/en/faq-944.html) ali s pomočjo razdelka Kasa pomoči z navodili za seznanjanje.





## GARANCIJSKI LIST

**Izdelek:** Brezžična vmesna merilna vtičnica s stikalom, za notranjo uporabo TP-LINK HS110(EU)  
**Kat. št.:** 142 68 09

Conrad Electronic d.o.o. k.d.  
Ljubljanska c. 66, 1290 Grosuplje  
Fax: 01/78 11 250, Tel: 01/78 11 248  
[www.conrad.si](http://www.conrad.si), [info@conrad.si](mailto:info@conrad.si)

### **Garancijska izjava:**

Proizvajalec jamči za kakovost oziroma brezhibno delovanje v garancijskem roku, ki začne teči z izročitvijo blaga potrošniku. **Garancija velja na območju Republike Slovenije.**

### **Garancija za izdelek je 1 leto.**

Izdelek, ki bo poslan v reklamacijo, vam bomo najkasneje v skupnem roku 45 dni vrnili popravljenega ali ga zamenjali z enakim novim in brezhibnim izdelkom. Okvare zaradi neupoštevanja priloženih navodil, nepravilne uporabe, malomarnega ravnanja z izdelkom in mehanske poškodbe so izvzete iz garancijskih pogojev. **Garancija ne izključuje pravic potrošnika, ki izhajajo iz odgovornosti prodajalca za napake na blagu.**

Vzdrževanje, nadomestne dele in priklopne aparate proizvajalec zagotavlja še 3 leta po preteku garancije.

Servisiranje izvaja proizvajalec sam na sedežu firme CONRAD ELECTRONIC SE, Klaus-Conrad-Strasse 1, Nemčija.

Pokvarjen izdelek pošljete na naslov: Conrad Electronic d.o.o. k.d., Ljubljanska cesta 66, 1290 Grosuplje, skupaj z izpolnjenim garancijskim listom.

**Prodajalec:** \_\_\_\_\_

**Datum izročitve blaga in žig prodajalca:**

\_\_\_\_\_

**Garancija velja od dneva izročitve izdelka, kar kupec dokaže s priloženim, pravilno izpolnjenim garancijskim listom.**