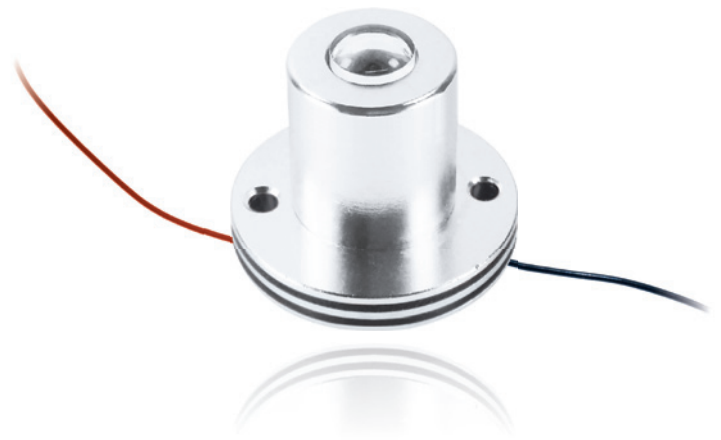


## ALUSTAR 1W | 60°

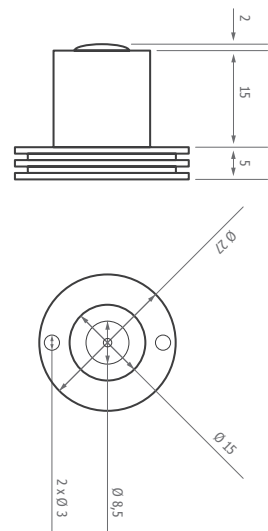
- Verschiedene Abstrahlwinkel
  - Anschlussfertige Modultechnik
  - Stabiles Wärmemanagement
  - Schutzklasse IP65
- Many different angles
  - Ready to use modular technology
  - Stable thermal management
  - Ingress protection IP65



Für Montage- und Sicherheitshinweise siehe [www.ledxon.de/downloads](http://www.ledxon.de/downloads) / For assembly- and safety information see [www.ledxon.com/downloads](http://www.ledxon.com/downloads)

Dimensions in mm

<b>Betriebsstrom DC</b> / Operating current	350mA
<b>Typ. Leistung</b> / Wattage	1 W
<b>Elektrischer Anschluss</b> / Electrical source	only use with 350mA current source
<b>LED Typ</b> / LED type	Edison® Edixeon®
<b>Abstrahlwinkel</b> / Angle	60°
<b>Schutzart</b> / Ingress protection	IP65
<b>Dimmung</b> / Dimming	Current reduction / PWM
<b>max. Sperrspannung</b> / Reverse voltage	5V
<b>Betriebstemperatur</b> / Operating temperature	-20°C - +40°C



Artikelbez. Discription	Art.-Nr. Part.-No.	Lichtfarbe Light colour	Color temp. (K)* Wavelength (nm)*	Lumen* Luminance	Spannung Voltage		CRI*
					min.	max.	
Alustar 1W 60°	9008126	ww	2700K	66lm	2.8V	3.5V	75
Alustar 1W 60°	9009137	ww	3200K	66lm	2.8V	3.5V	75
Alustar 1W 60°	9008199	nw	4300K	66lm	2.8V	3.5V	75
Alustar 1W 60°	9008125	cw	6000K	100lm	2.8V	3.5V	75
Alustar 1W 60°	9008127	red	623nm	51.2lm	2.0V	3.0V	-
Alustar 1W 60°	9008129	yellow	592nm	60lm	2.0V	3.0V	-
Alustar 1W 60°	9008130	green	525nm	86.5lm	2.8V	3.5V	-
Alustar 1W 60°	9008128	blue	470nm	23.3lm	2.8V	3.5V	-

\* Werte können durch Schwankungen im Herstellungsprozess abweichen / Technical variations possible, based on production tolerances