



Conrad Szaküzlet 1067 Budapest, Teréz krt. 23. Tel: (061) 302-3588  
Conrad Vevőszolgálat 1124 Budapest, Jagelló út 30. Tel: (061) 319-0250

## ÜZEMBEHELYEZÉSI KÉZIKÖNYV

PC-verzió

1/5 változat

Rend. sz.: 191275

### 1. ELŐVIGYÁZATOSSÁGI INTÉZKEDÉSEK ÉS FIGYELMEZTETÉSEK

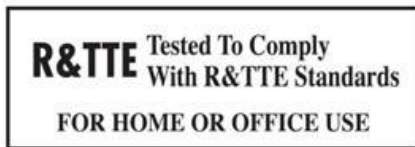
#### 1.1. Szabványok és tanúsítványok (CoC)

1- MECCANO kijelenti, hogy ezen termék megfelel a vonatkozó szabványoknak, az 1999/EK irányelv alapvető követelményeinek, és más érvényben lévő előírásainak. A Megfelelőségi nyilatkozat eredetijéről készült másolat a: MECCANO, 363 avenue de Saint Exupéry 62100 Calais, France címen igényelhető.

2- A terméket csak a házon/helyiségen belül szabad használni.



NI-MH



N13182

CE0536

#### 1.2. Felelősség alóli mentesség

A robot viselkedése és az üzembe helyezési kézikönyvben leírtak között kisebb eltérések lehetnek, ami a robot szoftver verziójának függvénye.

#### 1.3. Adatvédelmi irányelvek

Felhívjuk a figyelmet, hogy fotók és hangfelvételek készítésekor az adott ország törvényeinek megfelelően kell eljárni. Ezeknek a szabályoknak és törvényeknek megfelelően, video és/vagy hangfelvétel készítése vagy más tulajdonságok rögzítése, valamint harmadik személyekről készült felvételek sokszorosítása és nyilvánosságra hozatala szigorúan tilos, mivel ez az adatvédelem megsértését jelenti. A használó kizárólagos felelősségi körébe tartozik annak biztosítása, hogy az összes szükséges felhatalmazás rendelkezésre álljon a privát vagy bizalmas beszélgetések rögzítésére, fényképezésére vagy más személyekről videofelvétel készítésére: a Spykee gyártója, az elosztója és szakterekedője nem felelős a robot meg nem engedett használatáért és működéséért!

#### 1.4. Biztonsági tudnivalók

Válasszon ki egy helyiséget, amelyben a Spykee-t üzembe helyezi. Ne használja a Spykee-t az utcán. A Spykee-vel ne játsszon homokban vagy vízben. Ez tönkre teheti a Spykee-t. Vizsgálja felül a robot mozgásterületének felületét és adottságait, ügyeljen arra, hogy azon ne heverjenek tárgyak szanaszét.

Akadályozza meg a vízzel való érintkezést.

A robot nem tud mászni és lépcsőn közlekedni.

A Spykee hangszórói igen érzékenyek. Ne állítsa a robotot hőforrás közelébe, és ne tegye ki hosszabb időre tűző nap hatásának.

A robot ne álljon vizes vagy nedves területen.

Ne dobja a robotot, és ne ejtse le.

Ne fesse ki a robotot.



FIGYELEM

Sérülésveszély – Nem alkalmas 3 évnél fiatalabb gyerekek számára!

A GYÁRTÓ ÁLTAL NEM ENGEDÉLYEZETT ÁTALAKÍTÁSOKNÁL ÉS MÓDOSÍTÁSOKNÁL ELVÉSZ A GARANCIA/SZAVATOSSÁG!

#### 1.5. Karbantartás és ápolás

A robot rendszeres karbantartást és tisztítást igényel.

A készüléket egy enyhén megnedvesített puha ruhával tisztítsa.

A Spykee-t gond nélkül kezelje, és portól védett tiszta helyen tárolja.

Ne kísérelje meg a Spykee felnyitását és / vagy sajátkezü javítását. A tölthető elemeit csak abban járatos személyek tölthetik fel = ehhez vegye fel a kapcsolatot a vevőszolgálattal.

A roboton látható "Szeméttároló edénybe tilos" jelkép jelzi, hogy a termék töltőjét élettartama végén veszélyes hulladékként (elektromos hulladékként) kell ártalmatlanítani: speciális hulladékként egy arra kijelölt tároló/tartály útján, vagy a vétel helyén elhelyezett gyűjtőtartályba helyezve.

Ott a termék megfelelően ártalmatlanítják ill. újrahasznosítják anélkül, hogy káros anyagok kerüljenek a környezetbe, továbbá az újra felhasználható anyagokat reciklálják.



Az Európai Unió tagországaiban az ilyen gyűjtőedények használata ingyenes. Minden terméknek, amin a nevezett jelkép látható, ezekben a gyűjtő tartályokba kell kerülni.

Az Európai Unióhoz nem csatlakozott országokban sem szabad ezeket a termékeket egyszerűen a háztartási szemétkébe dobni, hanem ott is az erre kijelölt gyűjtőedényekbe kell juttatni azokat, hogy az anyagok újra felhasználható legyenek.

#### 1.6. Töltőkészülék

Kerülje el a rövidzárlatot. Ez túlmelegedéshez vezethet és ezáltal a kábel vagy az akku, illetve a töltőkészülék károsodhat.

A töltőt nem szabad normál töltőként más készülékekhez vagy más elektromos gépekhez használni.

Ügyeljen arra, hogy a töltőkészülék a töltés alatt mindig kívül legyen a csecsemők vagy kisgyerekek elérhetőségén.

Ne állítsa a töltőt világítást közelébe, nedves környezetbe vagy magas hőmérsékletű készülékek mellé.

A töltő a töltés során enyhén felmelegedhet. Ne fedje le semmivel.

Ha a Spykee teljesítménye a töltés után sem javul, előfordulhat, hogy az akku az intenzív használatból elhasználódott. Ebben az esetben forduljon az ügyfélszolgálatunkhoz.

A robotot sohasem csatlakoztassa egynél több energiaforráshoz.

Csak a vele szállított töltőt használja.

Az áramátalakító nem játékszer.

A robot által használt transzformátor sérülésmentességét, a kábel, a csatlakozások, a ház és minden alkatrész állapotát ellenőrizni kell. Ha ilyen sérülés keletkezik, a robotot ezzel a transzformátorral többé nem szabad használni.

Ha az áramkábel sérült, azt sérülés vagy baleset elkerülése végett a gyártóval vagy a kereskedővel, vagy egy szakképzett személlyel ki kell cseréltetni.

A robotot csak felnőtt felügyelete mellett szabad feltölteni.

A töltőt csak a robothoz szabad használni. Ne használja a töltőt több robot egyidejű feltöltésére és ne kísérelje meg vele más akkuk és akkusomagok feltöltését.

#### FIGYELMEZTETÉS A SZÜLŐKNEK

A robot töltőállomását és a transzformátort időszakosan ellenőrizni kell a töltőállomás, a robot, a kábel kimenetek és az egyéb részek sérülésmentességének megállapítására. Ha alkatrészek sérültek, a töltőállomást csak javítás után szabad újra használni.

#### 2. BEVEZETÉS

Köszönjük, hogy megvásárolta a Spykee-t, a Meccano WiFi kém robotját.

##### 2.1 Funkciók

A Spykee egy sajátkezüleg összeállítható kém-robot, amely egyénileg módosítható, és számítógéppel WiFi útján vezérelhető!

A Spykee-t ezen kívül a világból bárholnan, Internet útján is lehet vezérelni!

A Spykee a kém-robot! A Spykee mozog, lát, hall, beszél, fényképez, videókat készít ... Képes hang és fényeffektusokra és videofilterrel is rendelkezik.

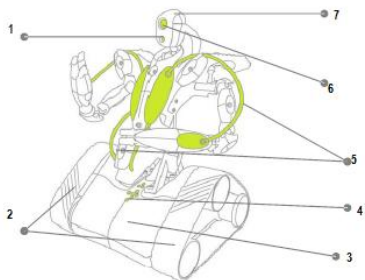
A Spykee egyben telefon is. VOIP útján telefonként és webcamként használható

A Spykee egyben MP3 lejátszó is!

A Spykee-nek videofelügyeleti funkciója is van! Ha mozgást érzékel, a Spykee riasztás jelet küld, vagy E-Mail útján egy képet a betörőről

Ha az eleme gyengül, a Spykee automatikusan visszatér a töltőállomásába! A Spykee-t igen könnyen 3 különböző modellé lehet átalakítani / Több mint 200 alkatrész / Kompatibilis az összes többi Meccano alkatrészszel.

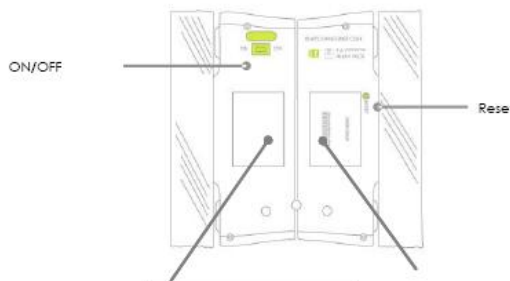
## 2.2. A robot részletes ábrája



1. Villanófény
2. Gumi hernyótalp
3. Ház WiFi-vel
4. Hangszóró
5. Száloptika
6. Webkamera
7. Mikrofon

1 Szélessávú, kétoldali, helyi és távolsági kapcsolatra van szüksége: Minimális upload sebesség kb. 512 Kbps, download sebesség kb. 2 Mbps.

## 2.3. A robot burkolat alulnézete



### Az infohoz:



A "MAC" + 12 számjeggyel jelölt szám a **robot Mac száma**. Erre a regisztrációnál van szüksége a: [www.spykeeworld.com](http://www.spykeeworld.com) alatt.

A "SPYKEE" + 6 számjeggyel az előre beállított hálózati neve a WiFi hálózathoz (SSID). Ha a robot WiFi-hálózati nevét megváltoztatta, Reset után visszaáll az eredeti szám.

A második címkén fel vannak sorolva azok a szabványok és előírások amelyet a termék ki kell elégítsen (lásd előző fejezetet).

## 3. RENDSZERFELTÉTELEK

### 3.1. Szükséges konfiguráció

- Számítógép, belső vagy külső WiFi kártyával/512 MB RAM/100 MB és szabad tárolóval
- WiFi 802.11b vagy 802.11g vagy 802.11n
- Internet kapcsolat a szoftver és az installációs kézikönyv letöltéséhez. A számítógép: Windows 2000 SP5, Windows XP SP2 .NET framework 2.0 installed2, Windows Vista.

- Töltse le az ingyenes Acrobat Reader-t [www.adobe.com/products/acrobat/readstep2.html](http://www.adobe.com/products/acrobat/readstep2.html)-ről.
- A robot távirányításához szükséges még:
  - a Spykee számára: egy az Internethez csatlakozó WiFi Access Point ill. Router.
  - Legyen bárhol a világon, ha a robotot vezérelni akarja, szükséges egy számítógép telepített
- Spykee szoftverrel (konzol) és Internet hozzáféréssel.
  - Kétoldali, nagysávűességű Internet kapcsolat = legalább: 512 Kbps upload sebesség és 2 Mbps download sebesség.

## 3.2. WiFi információk

### 3.2.1. WiFi hatótávolság

Elméletileg a WiFi hatótávolsága kb. 50 méter. A környezettől és a használt készülékektől függően a hatótávolság igen változó lehet.

Ha a robot a WiFi hatótávolságon kívülre kerül, nem vezérelhető és automatikusan megáll.

### 3.2.2. Zavarok

#### 3.2.1. WiFi hatótávolság

Elméletileg a WiFi hatótávolsága kb. 50 méter. A környezettől és a használt készülékektől függően a hatótávolság igen változó lehet.

Ha a robot a WiFi hatótávolságon kívülre kerül, nem vezérelhető és automatikusan megáll.

### 3.2.2. Zavarok

A robotnál rendellenes reakciót illetve vezérlés kimaradást okozhatnak nagyfeszültségű vezetékekből, nagyfeszültségű áramátalakítók, bizonyos építési módokból, beton falakból vagy lehatárolt helyiségekből eredő frekvencia zavarok, amelyek a robot által küldött WiFi jeleket gyengítik, illetve amelyek a jel vételét majdnem vagy teljesen lehetetlenné teszik. Ha a robot kezelésében zavarok mutatkoznak vagy lehetetlenné válik, változtassa meg a robot helyét.

A robot megbízhatóbban reagál, ha helyileg, a WiFi Access Point útján van vezérelve (lásd 3.3.1 fejezetet: "Lokális csatlakozás: a Spykee vezérlése a robot közelében lévő számítógéppel").

### 3.2.3. WiFi hálózat

A WiFi hálózattól függően a képátvitel lassúbb lehet és a hang és a mozgás is vonatottan érkezik meg. Ez a WiFi hálózattal függ össze és a Meccano hatáskörén kívül esik.

2 rendelkezésre áll a Microsoft website-on (<http://www.microsoft.com/downloads>)

## 3.3. Csatlakozási módok

### 3.3.1. Lokális csatlakozás: A Spykee vezérlése a robot közelében lévő számítógéppel

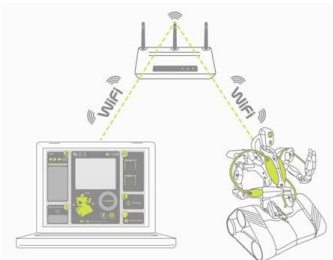
#### KEZDŐ SZINT

Lokális ad-hoc csatlakozás: közvetlen kapcsolat a számítógép és a Spykee között



#### KÖZÉP SZINT

Helyi csatlakozás WiFi Access Point útján: A Spykee vezérlése a számítógéppel, ruteren vagy egy Internet Access Point-on keresztül.



Ennél a csatlakozási módnál a két készülék, vagyis a számítógép valamint a Spykee a WiFi Access Point-on vagy a routeren keresztül van összekötve. Ez a csatlakozási mód lehetővé teszi a Spykee számára, hogy a robot bekapcsolása után automatikusan és teljesen önállóan kapcsolódjon a WiFi Access Point-hoz.

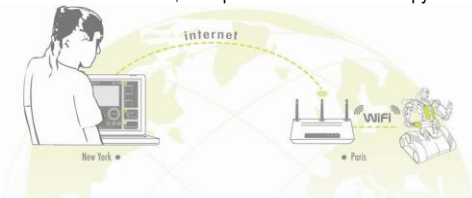
### 3.3.2. Távkapcsolat: A Spykee vezérlése távkapcsolat útján a világ bármely pontjáról

#### HALADÓ SZINT

Távkapcsolat: Távkapcsolat útján a világ bármely pontjáról a Spykee vezérelhető.

Egy az Internethez csatlakozó számítógépen keresztül, összekapcsolódhat egy a Spykee közelében lévő WiFi Access Pointtal, és a robotot ezen az úton kezelheti.

Pl.: New York-ban van, és a párizsi lakásában lévő Spykee-t akarja távirányítani.



Tanulja meg mesterfokon a Spykee-vel mindhárom szint használatát. Vigyázat, ne fusson át túl gyorsan az egyes szinteken. Kezdje el a kezdő szinttel, és csak akkor lépjen tovább, amikor már ezt igen jól ismeri, és csak ezek után merészkedjen a "Távkapcsolat" szintre!

## 4. A SPYKEE ÖSSZESZERELÉSE

Épp most tanult meg valamit a Spykee beállításáról!

Válassza ki a három Spy Robot Modell egyikét, hogy az összeszerelés után a Spykee-vel játszani kezdhesen.

Rendelkezésre álló modellek: Robot, Scorpion vagy Lunar Vehicle; kezdje el az összeszereléssel!

Az összeszerelési utasítást, a szerszámokat és alkatrészeket megtalálja a csomagban.

Ha az összeszerelési utasítást elvesztette volna, letöltheti [www.spykeeworld.com](http://www.spykeeworld.com) "Installation" fejezet alatt.

A kreatívabbak számára: Ha más Meccano építőkészletekkel is rendelkezik, ezekkel egészen különleges robotokat is össze lehet állítani!

## 5. MIELŐTT A SPYKEE-VEL JÁTSZANI KEZDENE

### 5.1. A Spykee első feltöltése

A Spykee a vásárláskor nincs feltöltve.

• Ahhoz, hogy a Spykee-vel játszani lehessen, manuálisan fel kell tölteni (ha nincs teljesen feltöltve, nem tud automatikusan visszatérni a töltőállomáshoz).

• A töltőállomást egy hálózati csatlakozó aljzatba kell bedugni. Vegyék igénybe egy felnőtt segítségét.

• A robot ON/OFF (BE/KI) kapcsolóját "ON" (BE) állásba kell állítani. Helyezze kézzel a robotot a töltőállomásába (a robot most „back to base”, a támaszpontján van).

**A hozzávetőleges töltési idő: 3 ½ óra.**



A robot nem tölti fel magát, ha "OFF" (KI) állásba van kapcsolva.

### 5.2. A (Konzol-nak nevezett) Spykee szoftver telepítése

- Lépjen a [www.spykeeworld.com](http://www.spykeeworld.com) weblapon az "Installation" feliratra.
- Töltse le a (Konzol) szoftver Windows verzióját.
- Igazolja a (Konzol) szoftver telepítését.
- Válasszon a nyelvek közül.
- Kattintson az "Installieren"-re (telepítés) és kövesse az utasításokat.

Ha a számítógépe Windows XP SP2-vel van ellátva és még nem telepítette a NET framework 2.0-t, akkor a (Konzol) szoftver felszólítja Önt ennek a telepítésére<sup>3</sup>.

Rendelkezésre áll a Microsoft website-on (3 <http://www.microsoft.com/downloads>)

- Amikor megjelenik a "Fertig" (kész) üzenet, azt jelenti, hogy a Spykee (Konzol) szoftver telepítése megtörtént. A program alapesetben a merevlemezre a C:/Programme/Spykee alatt telepíti fel magát.
- Ekkor egy új ablak jelenik meg, ahol kiválaszthatja a [www.spykeeworld.com-on](http://www.spykeeworld.com-on) a "Registrierung" (regisztrálást) ahol megadhatja a robot adatait, hogy az később távirányítható legyen (lásd a 8 fejezetet).

Ajánljuk hogy most regisztráljon, ezzel később időt takarít meg. Természetesen később is regisztrálhatja magát a [www.spykeeworld.com](http://www.spykeeworld.com) alatt.

### 5.3. A robot regisztrálása a [www.spykeeworld.com-on](http://www.spykeeworld.com-on)

Miért kell egyáltalán a robot adatait regisztrálni?

A robot a [www.spykeeworld.com-on](http://www.spykeeworld.com-on) regisztrálással saját nevet és jelszót kap, amit csak Ön ismer.

Miért kell Önnek regisztrálnia magát?

A robot távirányított vezérléséhez a robotnak saját identitása kell legyen, amelyet csak a regisztrálás után kap meg.

- A Spykee regisztrációja a: [www.spykeeworld.com-on](http://www.spykeeworld.com-on) Az Interneten lépjen a [www.spykeeworld.com-on](http://www.spykeeworld.com-on) a "Registrierung" (regisztrálás) feliratra és kattintson a
- "Registrierung des Spykee"-re ("a Spykee regisztrálása"); és kövesse a további útmutatásokat.
- Töltse ki a kérdőívet.
- Gondoskodjon a következő információk megbízható helyen való őrzéséről, ezek: a Spykee "neve" és "jelszava". Ezeket az információkat kérdik Öntől, ha a robotot távirányításra akarja konfigurálni. Ehhez egy igazoló Emailt kap.

A robot regisztrálása csak akkor válik érvényessé, ha a robotjára vonatkozó információkat megadta. Ezeket az információkat a Spykee-be is be kell vinni, ha a Spykee-t haladó szinten szeretné kezelni (lásd e kézikönyv 8. fejezetét).

A robot regisztrálására szükség van ahhoz, hogy haladó szinten kezelhesse.

Mielőtt feladat végzésre küldené, ismerje meg, hogy a kém robotja melyik 3 játékmóddal rendelkezik.

## 6. KEZDŐ SZINT: A SPYKEE VEZÉRLÉSE HELYI AD-HOC MÓDBAN

### 6.1. A Spykee bekapcsolása

- A ház alsó részén lévő kapcsolót "ON" állásba állítva kapcsolja be a Spykee-t.
- A Spykee fényei gyorsan villognak: ez azt jelzi, hogy a Spykee egy kitüntetett WiFi Access Pointot keres. Mivel ez a robot első üzembe helyezése, nem lett még egyetlen kitüntetett WiFi Access Point sem megadva. Spykee ezután automatikusan, kb. 15 másodperc után a helyi ad-hoc üzemmódba vált át (ez a számára megadott, kitüntetett WiFi üzemmód): és ezután "bip - bip" hangjelzést ad, majd a fények egymás után lassan villognak (a robot fényeiről többet a 10. "A ROBOT FÉNY ÉS HANGEFFEKTUSAI" fejezetből tudhat meg).
- Ha a Spykee valamilyen okból nem villogna, ellenőrizze, hogy a kapcsoló „ON” állásba van-e állítva. Ha ez az eset áll fenn, valószínűleg lemerült az akku (lásd 5.1. "A Spykee első feltöltése" fejezetet).



Fények

### 6.2. A számítógép összekötése a Spykee-vel

- 1) Kapcsolja be a Spykee-t és helyezze a számítógépe WiFi-je közelébe.
- 2) Kapcsolja be a számítógépet (gondoljon arra, hogy a számítógépének belső vagy külső WiFi kártyája kell legyen és hogy a konzol telepítve kell legyen).
- 3) Nyissa meg a számítógépe vezetékmentes hálózatát.
- 4) Ha a Windows XP vezetékmentes hálózattal dolgozik, kattintson a Start/Netzwerkumgebung-ra (start/hálózati környezet) utána a Drahtlosnetzwerk-re (vezetékmentes hálózat) vagy Start/Einstellungen/Netzwerkumgebung/Drahtlosnetzwerke-re. Ha Windows Vista vezetékmentes hálózattal dolgozik, kattintson a start-ra a képernyő bal alsó sarkában, majd az ablakban a „Verbinden mit-re” (összekötni), majd kattintson az „Alle Verbindungen anzeigen“-re (minden kapcsolat bemutatása). Ha egy harmadik személy hálózatát használja, akkor olvassa el ennek a hálózatnak a kézikönyvét.
- 5) Egy ablak jelenik meg, amely bemutatja az összes rendelkezésre álló vezetékmentes hálózatot: Egy "SPYKEE" nevű WiFi hálózat is meg kell jelenjen (ez a WiFi hálózatnév a robotjának az SSID-je). Kattintson rá az összeköttetés létrehozásához. Ha a számítógépe az összeköttetés igazolását kéri, kattintson az "OK-ra".
- 6) Ezzel a számítógép össze van kötve a robot WiFi hálózatával. Néhány másodperc múlva saját IP címet kap, ekkor "Connected" felirat jelenik meg és egyidejűleg megjelenik a hálózat "SPYKEE" névvel.  
Bizonyos esetekben szükségessé válhat a tűzfal konfigurálása vagy kikapcsolása, hogy lehetővé váljon a Spykee-vel az összeköttetés. A tűzfaltól függően a következő helyzetek léphetnek fel.  
> Megnyílik egy ablak és megkérdezi „Zulassen der Verbindung " => Akzeptieren der Verbindung " (A kapcsolat engedélyezése => a kapcsolat elfogadása).  
  
> Bizonyos esetekben a tűzfalt teljesen ki kell kapcsolni (olvassa el ezzel kapcsolatban a tűzfal kézikönyvét).  
A helyi ad-hoc módban a számítógép csak egy WiFi kapcsolatot tud létrehozni (ami most a Spykee).  
Ez az oka, amiért nem állhat fenn egyidejűleg egy WiFi és egy Internet csatlakozás.
- 7) Becsukhatja az ablakot és elindíthatja a konzol-t.

Ha a kapcsolat létrehozásához segítségre lenne szüksége, olvassa el az FAQ-t (gyakran feltett kérdéseket) (14 fejezet) vagy vegye fel velünk a kapcsolatot: Online Hilfe: [webmaster@spykeeworld.de](mailto:webmaster@spykeeworld.de) keresztül.

### 6.3. A konzol elindítása helyi ad-hoc módban

Indítsa el a konzol-t. Erre több lehetősége van:

- lépjen a számítógépe Start menüjébe és ott indítsa el a Spykee programot
- vagy kattintson a Spykee ikonra a képernyőjén
- vagy nyissa meg a Spykee.exe fájlt a C:/ Programok / Spykee menüben

Ekkor elindul a konzol és automatikusan kinyílik a „Verbinden” (csatlakozás) ablak (amennyiben nem, a Verbinden-re (csatlakozásra) kattinthat, amely narancsszínű, mint ahogy azt az ábra mutatja).

Ezután megjelenik a "Verbunden" (csatlakoztatva) ablak. Néhány másodperc múlva megjelenik a robot WiFi hálózati neve (SSID) mint "Local Robot" . Tény, hogy a "Local Robot" ablak az összes, a WiFi számítógép közelében lévő robotot mutatja.

Ez azt jelenti, hogy a robot megtalálta a WiFi hálózatot.

4 Lásd 2 fejezet, 2.3 "BEVEZETÉS" bekezdést

Ez csak akkor lehetséges, ha a Spykee-t lokális módban egy WiFi 5 Access Pointtal összeköti; Lásd 3.3. "Különböző csatlakozási módok".

Keresse ki a robotját és kattintson a "Connect-re".



4) Egy ablak nyílik fel és kérdezi a bejelentkező felhasználót és a jelszót.

Adja meg az adminisztrátor felhasználói nevét és a jelszót (ezek alapbeállítások): mindkettő: "admin".



Információs üzenet jelenik meg, amely közli, hogy Ön még az előre beállított felhasználói nevet és jelszót használja, ez kell emlékeztessen arra, hogy ezeket a neveket biztonsági okokból, minél előbb meg kell változtatnia. Kattintson az "OK-ra".

Ez az információ nem jelenik meg többet, ha a felhasználó név mellé egy új jelszót adott meg.

• Ha ez nem az első használat és felhasználói adatait megadta, akkor jegyezze fel a felhasználói azonosítóban megadott nevét és a jelszavát.

(Figyelem: Kérjük ne cserélje össze a "Benutzerkonto"- (felhasználói adatok) és a "Name der Roboters7"-t (a robot neve). Ha az "Authentication" azonosító ablakba a helyes felhasználói nevet és jelszót írta be, az ablak automatikusan bezáródik.

Ha az "azonosító ablakba" a helyes felhasználói nevet és jelszót írta be, az ablak automatikusan bezáródik.

A szoftver összekapcsolódik a Spykee-vel:

> Ezután megjelenik a "Spykee Webcam" kép a szoftver felületen és a kapcsolat-l szimbólum zöldre vált.

> Most egy "gling gling gling" hallható és a Spykee fényei lassan villognak.

> Ez a kapcsolat létrejöttét jelzi!

Ha nem épül fel a kapcsolat a Spykee és a konzol között és/vagy a kép nem jelenik meg, indítsa el újra a szoftvert.

> Ellenőrizze, hogy a számítógépe és a robot WiFi hálózata közötti összeköttetés kifogástalan-e.

> Ha ez a probléma változatlanul fennáll, lapozza fel ezen útmutató végén lévő, "Gyakran feltett kérdések" (FAQ) fejezetet.

6 Lásd e 6.4.3 fejezet címe "A robot konfigurációja / My Spykee tab"

További információ végezt lapozzon e fejezet 6.4.3 pontjára "A robot konfigurációja / Spykee-m"

8 Lásd e fejezet 6.2 bekezdését

Ezután, a konzol és/vagy a robot konfigurálására kövesse a következő fejezet lépéseit. Ez az első használatnál igen fontos; ne kerülje ki a lépéseket.

### 6.4. A konzol és a Spykee konfigurálása

Vegye figyelembe, hogy helyi üzemmódban a konzol konfigurálására a Spykee-vel felhasználói névvel és jelszóval összeköttetésben kell álljon (ha azt még nem módosította, akkor a felhasználói név: "admin" és a jelszó szintén "admin").

#### 6.4.1. A konzol konfigurálása / Általános tudnivalók (General)



- Kattintson erre a konfigurálási szimbólumra
- A „Konfiguration“ ablak csak a "Konsolenkonfiguration-ban" "General" alatt nyílik meg.



- „Media folder“: Válassza meg azt a mappát, amelyben el akarja helyezni a Spykee által készített képeket és videókat.
- Joypad: Válasszon ki egy kezelési módot, ha egy joypad csatlakozik a számítógéphez. A Spykee kezeléséhez nincs szükség joypad-re.
- „Konsolenanpassung“ (A konzolnak az igényekhez igazítása): Válassza ki a konzol „Sprache“-t (nyelv) és „Oberfläche“-t (felület).

Standard konzol

Cockpit konzol



A konzolok legközelebbi indításakor a kiválasztott felület jelenik meg. A "Standard-nek" és a "Cockpit-nek" funkciói pontosan azonosak.

#### 6.4.2. A konzolok konfigurálása / Video felügyelet

- Válassza a "Videoüberwachung" (video felügyeletet).
- Ha a "Videofelügyelet" funkció aktívra van, minden mozgás esetén fénykép készül (és a képek a "Medienordner-ben" (média mappa) lesznek tárolva, lásd 6.4.1 fejezetet).
- Kiegészítőleg két különböző módon riasztást is kaphatunk:
  - > A Spykee egy hangjelzés riasztást aktivál a számítógépén (jelölje be "Sound abspielen") (hangjelzést lejátszani).
  - > A Spykee küldhet egy e-mailt a "Betörő" képével (jelölje be "Foto per e-mail senden") (fotót e-mailen elküldeni).Vegye figyelembe, hogy az e-mail útján riasztásnál a konzolnak és a számítógépnek is az Internethez csatlakoztatva kell lennie.

Ez az alternatíva nem fog működni, ha a Spykee helyi ad-hoc módban a számítógéphez csatlakozik (kivéve, ha a számítógépe egy Ethernet kapcsolattal kapcsolódik az Internethez).

Ha a "Foto per e-mail senden-t" jelöli ki, töltsé ki a alább leírt mezőket:



Kimenő (SMTP szerver => Adja meg az Ön e-mail cím szolgáltatójának SMTP szerver-nevét (ezt a felhasználói fiók beállításoknál találja) A címzett címe => adja meg a címzett e-mail címét (Figyelem: ezek az információk nem hozhatók nyilvánosságra lásd 1 fejezet: Adatvédelem)  
Tárgy => Adja meg, milyen "tárgy" szerepeljen az eMailben

#### 6.4.3. A robot konfigurálása / Az én Spykee-m

Kattintson a „Robot“ szimbólumra és adja meg ugyanazt az információt, amelyet korábban a [www.spykeeworld.com-on](http://www.spykeeworld.com-on) (a robot neve és jelszava) regisztrált

Ha még nem regisztrálta volna magát a [www.spykeeworld.com9-en](http://www.spykeeworld.com9-en), akkor tegye ezt most meg és folytassa az alább leírtak szerint.

Ha a helyi ad-hoc módban van, nem lehet egyidejűleg a WiFival és az Inernettel összeköttetésben. Ha az Internethez szeretne csatlakozni, a konzolt be kell zárja, és a kapcsolatot meg kell szakítani, majd utána újra csatlakozni kell a WiFi hálózathoz mielőtt a [www.spykeeworld.com-on](http://www.spykeeworld.com-on) regisztrálni tudná magát. Az Ethernet útján is csatlakozhat az Internethez.

A robot neve és jelszava ettől fogva a [www.spykeeworld.com](http://www.spykeeworld.com) alatt vannak regisztrálva.

Ezeket az információkat be kell vigye a robotba. A robot majd csak azután lesz kifogástalanul konfigurálva, ha már az új nevét és jelszavát megadta.



- A konzol konfigurálásához kattintson erre a szimbólumra.
- Megnyílik a konfigurálási ablak. 2 részből áll:

Konzol konfigurálás

Robot konfigurálás



• A robot konfigurálásba jutáshoz kattintson a „robot“ szimbólumra.

- Közvetlenül a "Az én Spykee-m" mappába jut. Adja meg a "robot nevét" és a "jelszót", vagyis a [www.spykeeworld.com](http://www.spykeeworld.com) oldalain regisztrált adatokat, az erre szolgáló mezőkben. Ha az Internettel van összeköttetésben, a "Bestätigen" (megegyezésre) kattinthat. Ez lehetővé teszi a beadott információk helyességének felülvizsgálatát, hogy azonosak-e a [www.spykeeworld.com-ban](http://www.spykeeworld.com-ban) megadottakkal.

9 E fejezet 4 bekezdése.

Figyelem: A helyi ad-hoc módban nem lehet egyidejűleg a Spykee-vel és az Internettel via WiFi összekötve (viszont ez az Ethernet vezetékkel lehetséges!).



- Kattintson az "OK-ra".

Ezek az információk továbbításra kerülnek a Spykee-ra. Ettől fogva a robot az új nevével van azonosítva, vagyis alapbeállításai tovább nem érvényesek (SSID). (A RESET-tel a Spykee-t vissza lehet állítani az alapállásba).

Az "Én Spykee-m" menüben vannak tárolva a robot információi (ezek az információk nem módosíthatók!):

A gyári számát ill. SSID (lásd a ház alsó részén lévő címkén), az IP címét és MAC címét (lásd szintén a robot burkolatán lévő címkén) találja.

#### 6.4.4. A robot konfigurálása / Felhasználói adatok

A Spykee használatához meg kell adni a felhasználói azonosítókat felhasználói névvel és jelszóval.

Kérjük, hogy jegyezze fel a felhasználói nevet és jelszót és őrizze egy biztonságos helyen, ahol mindig megtalálja, de mások nem férhetnek hozzá, nehogy a Spykee-t illetéktelenül használhassák.

A jelszó a konzol útján bármikor - "Benutzerkonten" alatt megváltoztatható (válassza ki egyszerűen a felhasználói nevet és kattintson az "Ändern-re" (módosítás).

- Az adminisztrátor felhasználói adatai

A robotnak az adminisztrátor számára előre beállított felhasználói adatai vannak :

Felhasználói név: admin

Jelszó: admin

Csak az adminisztrátor azonosító teszi lehetővé a robot konfigurációjának módosítását (a robot neve, jelszava, az előnyben részesített WiFi hálózatok, stb.). Az adminisztrátor azonosító a többi felhasználói azonosító fölé van rendelve. (pl.: egy adminisztrátor által felépített kapcsolat más felhasználók kapcsolatát megszakítja).

Az adminisztrátor azonosító jelszava megfelelő kell legyen e felhasználói azonosítón keresztül egy későbbi távirányítás felépítéséhez.

Az adminisztrátor azonosító módosításához lépjen be a Konfiguration-ban a "Benutzerkonten-be" (felhasználói azonosítóba), kattintson az "Admin-ra", majd utána az „Ändern-re”, és adjon meg egy új jelszót.



10 A helyi üzemmódban a WiFi Access Point útján létrehozható egyidejű Spykee és Internet csatlakozás. – Ahhoz, hogy többet tudjon meg a "Lokális üzemmódról a WiFi Access Point útján", lásd a 3 fejezetet.

- Más felhasználói azonosítók

Létrehozható több felhasználói azonosító is (pl. ha több olyan személy van, aki ugyanazt a robotot használja): kattintson a „Neu-ra” (új) és adja meg a választott felhasználó nevet és jelszót.

A felhasználói azonosítókat bármikor lehet törölni vagy módosítani. Ehhez lépjen a "Benutzerkonten" (felhasználói azonosítók) ablakba, és válasszon kívánsága szerint a „Löschen" (törlés) és az „Ändern" (módosítás) között.

Ha még nincs 18 éves, akkor szülei vagy gyámja beleegyezése nélkül ne adja tovább ezeket az információkat harmadik személyeknek!

Jó tudni:

A Spykee-t mindig csak egy személy irányíthatja.

Ha a barátai vagy családtagjai számára felhasználói azonosítókat hozott létre, bármikor átveheti a Spykee irányítását, ha adminisztrátorként jelentkezik be.

Ha hosszabb ideig nem tartózkodik a színhelyen és a Spykee a töltőállomáson van, célszerű, ha a többi felhasználói azonosítót törli, nehogy mások távollétében a robotot használhassák, vagy távirányíthassák.

Sohase adja tovább az adminisztrátor felhasználói nevet és jelszót másoknak.

#### 6.4.5. A robot konfigurálása / WiFi

Ezt a menüpontot kell konfigurálnia, ha a Spykee-t lokális módban egy WiFi11 Access Pointtal kívánja irányítani (középszint). Figyelem: Itt szükségessé válik a WiFi Access Point konfigurálása.

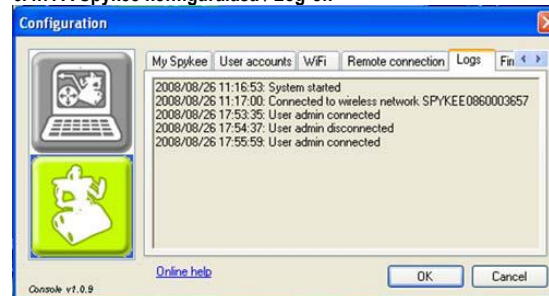
Ajánljuk, hogy a Spykee-vel először a lokális módban szerezzen gyakorlatot a WiFi Access Point használatában mielőtt átmenne a távkapcsolati módba (középszint).

#### 6.4.6. A robot konfigurálása / Távkapcsolat

Ezt a menüpontot kell konfigurálja hogy a Spykee-t távirányítási üzemmódban 12 (középszint) kezelni tudja.

Megjegyzés: Itt a WiFi Access Point komplikáltabb konfigurálására van szükség. Ajánljuk, hogy a Spykee-vel először a lokális módban szerezzen gyakorlatot a WiFi Access Point használatában mielőtt átmenne a távkapcsolati módba (középszint).

#### 6.4.7. A Spykee konfigurálása / Log-ok



A "Logs" mappában megnézheti, mi történt a robot körül és a robottal.

Ha nehézségek adódtak, azokat a "Log-okkal" (bejegyzésekkel) könnyebben elemezheti.

11 További információt talál a 3.3 "Különböző csatlakozási módok" fejezetben.

12 További információt talál a 3.3 "Különböző csatlakozási módok" fejezetben.

#### 6.4.8. A robot konfigurálása / Firmware

A firmware a Spykee belső szoftvere.

A firmware aktualizálásához olvassa el a 11 "A FIRMWARE AKTUALIZÁLÁSA" fejezetet.

Vegye figyelembe, hogy az első használathoz nem szükséges a firmware aktualizálása.

Ezzel a Spykee szoftverének konfigurálása befejeződött. Most már játszhat a Spykee-vel.



#### 6.5. Játék a Spykee-vel 6.5.1. A Spykee konzol Standard konzol

### Funkciók:

- Digitális zene lejátszó (#1)
- Konfigurálás (#2)
- Csatlakozás (#3)
- Akku állapot (#4)
- Konzol méret minimalizálása (#5)
- Konzol bezárása (#6)
- Video felügyelet (#7)
- Fény effektusok (#8/9/10)
- Motorvezérlés (#11)
- Mikrofon (#12)
- Képek (#13)
- Hangerő (#14)
- Hang és video effektusok (#15)
- VOIP Phone (#16)
- Video felvétel (#17)

### Cockpit konzol



Ez az előre beállított konzol.

A felület váltáshoz járjon el a 6.4.1 fejezetben leírt lépések szerint.

### 6.5.2. Hangerő szabályozás

A hangerőt a mutató balról jobbra mozgásával (zöld gömb) lehet módosítani. Győződjön meg arról, hogy a számítógépén a hangerő-szabályozás üzemkésze.

### 6.5.3. A Spykee mozgása

Mielőtt a Spykee-t vezérelni kezdené, győződjön meg arról, hogy a Spykee a földön áll (nem asztalon, széken, stb.) ezzel elkerülhető, hogy leesik és így a robot nem sérülhet meg. Ha a Spykee a WiFi hatósugarán kívül tartózkodik, elvész vele a kapcsolat, és néhány másodpercre beletelik míg a Spykee megáll.

### 6.5.4. A konzol használata

A Spykee mozgásához használja a görgőt a nyilakkal.

Például az előre mozgáshoz, nyomja a nyilat felfelé, és a megállításhoz nyomja meg még egyszer.



Görgő

### 6.5.4.1. A számítógép billentyűzetének használata

Az egyszerűbb kezeléshez használhatja a számítógép nyílal jelölt billentyűit. Például az előre haladáshoz nyomja a nyilat felfelé. Mihelyt a gombot elengedi, a robot megáll.

Ezt a kezelési módot ajánljuk, mivel ezzel a kezelés messze a legegyszerűbb.

### 6.5.4.2. Joypad használata

A Spykee-t joypaddal is lehet vezérelni.

Ahhoz, hogy joypaddal is vezérelni lehessen, menjen vissza a "Konfiguráció" 13 fejezethez.

Ha telepítve van, a Spykee-t irányíthatja a joypadon lévő nyilakkal.

A Spykee nem minden joypaddal kompatibilis.

### 6.5.4.3. Turbo funkció

Kattintson a "Turbo" gombra (ez vörösre vált át: ez jelenti, hogy a funkció aktív).

Ez a funkció a "Shift" megnyomásával a számítógép billentyűzetével vagy egy a joypadon lévő aktiváló gombbal is aktiválható. Ezzel a funkcióval gyorsabban halad a robot.

A Spykee-t turbo funkcióval ugyanúgy kell vezérelni, mint turbo funkció nélkül.

A turbo funkció deaktiválásához kattintson még egyszer a turbo gombra.

13 fejezet, 6. pont, 6.4.1 bekezdés "A konzol konfigurálása / Általános"



Funkció deaktiválva

Funkció aktiválva

### 6.5.5. Hang effektusok

#### 6.5.5.1. Előre installált effektusok

A Spykee-t hat előre telepített hangeffektussal szállítjuk.

Egy hang lejátszásához kattintson a nyílra vagy a nevére (pl.: "Alarm" = riasztás) vagy az F-gombokkal (lásd alább).



- Alarm: F1
- Bomba: F2
- Lézer: F3
- Ah-Ah-Ah: F4
- Motorzaj: F5
- Robot: F6

Mindegyik hanghatáshoz speciális fényhatás is tartozik.

#### 6.5.5.2. A hangeffektusok beállítása

Saját hangeffektusokat is telepíthet (MP3 fájlokat max. 100 KB méretig):

- "Custom-1"
- "Custom-2" alatt.

Ezek az alapbeállításnál üresek.

Saját effektus beillesztése:

- Nyissa meg a beillesztendő hangeffektust tartalmazó fájlt.
- A hangot tartalmazó ablakot helyezze a konzol mellé.
- Jelölje ki a fájlt és húzza át a megnyitott konzolban a "Custom-1-be" vagy "Custom-2-be".



A fény effektusokat újra az izzólámpára kattintva lehet deaktiválni (ez ekkor újra zöldre vált át). Ha fényeffektusokat hoz létre, azok a Spykee állapotát jelző fényeffektusokat helyettesítik<sup>14</sup>



A hangeffektus lejátszásához kattintson a nyílra, vagy a nevére, vagy használja az F billentyűket.

- "Custom-1": F7
- "Custom-2": F8

Az új fájlt a betöltéskor a korábbi automatikusan felülírja.

#### 6.5.6. Video effektusok

A Spykee hat video effektussal rendelkezik:

- Thermic
- Numbers
- Inverse
- B&W
- Distortion (torzítás)
- Shadow (árnyék)
- Zigzag
- Mirror (tükör)



Egy video filter aktiválásához kattintson a nevére vagy a nyílra (pl.: Thermic). Figyelje meg a szűrők hatását a video lejátszásnál!

A video filter deaktiválásához nyomja meg még egyszer a nyilat.

#### 6.5.7. Fényeffektusok

Az izzólámpára kattintva aktiválhatók a fény effektusok (ha a lámpa ég, az izzó szimbólum vörösre vált át).

Itt is használhatja a joypad billentyűit.

#### 6.5.8. Fényképezés

A fényképezéshez kattintson a "kamera" szimbólumra.

Egy "Klick-klack" hangot hall (a konzol és a Spykee), ez jelzi a fényképezés megtörténtét.

A kép a „Konfiguration / Allgemeines/ Mediaordner-nél” megadott mappába kerül.

Az, hogy egy video filter aktiválva van/volt, a fényképen fel lehet ismerni!

#### 6.5.9. Video felvételek

• E funkció használatához telepíteni kell a VLC szoftvert, ami ingyenesen a

<http://www.videolan.org/vlc-ról> letölthető).

• A video felvételhez kattintson még egyszer a "videofelvétel" szimbólumra.

Egy „Beep” hangot hall (a konzolból és a Spykee-ből) és a szimbólum "vörösre" vált át; ami jelzi a felvétel elindulását.

• A felvételt ugyanerre a szimbólumra kattintással lehet megállítani (ekkor ismét „zöld” lesz és még egy "Beep" hangot hall.

• A kép a „Konfiguration / Allgemeines/ Mediaordner-nél” megadott mappába kerül.

A távkapcsolat módnál előfordulhat, hogy a hang a videoval nem fut szinkronban, ez a hálózati kapcsolattól függ.

• Más külső hatások is befolyásolhatják a képet és a hangot.

14 fejezet 10 "A Spykee fény és hangeffektusai"

#### 6.5.10. MP3 lejátszó

Hallgassa a saját zeneszámait a Spykee-n keresztül (csak MP3 lehetséges).

Ahhoz, hogy ezeket hallgathassa, ellenőrizze, hogy a hangerő-szabályozás a konzolon be van-e kapcsolva. Ezután töltsse be a zeneszámait a "Playliste"-be.

##### 6.5.10.1. Kiválasztott zeneszámok betöltése

• Nyissa ki a meghallgatásra kijelölt zenefájlok mappáját és helyezze ezt az ablakot a konzol mellé (mint az alanti ábra mutatja):



• Kattintson rá azokra a zeneszámokra, amelyeket a Spykee-n szeretne meghallgatni (az STRG gombot megnyomva tartva több számot is kijelölhet).

Az egyes kiválasztott számok nem lehetnek 8 MB-nál nagyobbak.

Maximálisan 18 számot lehet feltölteni.

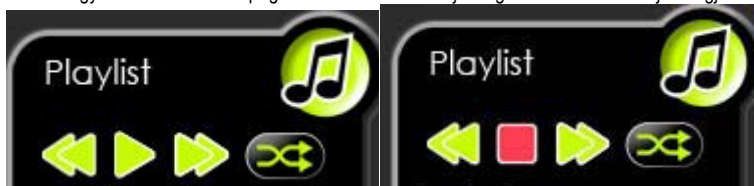
• Kattintson még egyszer a kiválasztott számra, és az STRG gombot megnyomva tartva, húzza a kijelölt számot át a "Playliste"-be, majd eressze el a gombot.

• A szám neve megjelenik a "Playliste"-ben.

### 6.5.10.2. Zenehallgatás

A zene lejátszásához kattintson a "Play" gombra. Ez vörösre vált és megjelenik a "Stop" szimbólum.

A zenét ugyanerre a vörös "Stop" gombra kattintással állítja meg: az zöldre vált és újra megjelenik a "Play" szimbólum.



Ha a "Play"-t megnyomja, kigyullad a "Download" sor; ez azt jelenti, hogy a számítógép a fájlt a Spykee-ra sugározza. Ez néhány másodpercig tarthat és attól függ, mekkora a fájl. Ezután a Spykee lejátssza a zenedarabot.

A töltés során előfordulhat, hogy a parancsokat a Spykee csak lassan vagy egyáltalán nem hajtja végre. A feltöltési művelet után minden újra normálisan működik.

A rendelkezésre álló zeneszámokat a Spykee ugyanolyan sorrendben játssza le, mint ahogy azok fel lettek töltve. Miután az első számot lejátszotta, a számítógép küldi a Spykee-nek a következőt: ezért a kiválasztott számok és a lejátszás között néhány másodperc szünet van. A kiválasztott zeneszámok véletlenszerű sorrendben is lejátszhatók, ehhez kattintson a „Shuffle” (keverés) szimbólumra (ami ekkor vörösre vált).

Ha a "Play"-t megnyomja, kigyullad a "Download" sor; ez azt jelenti, hogy a számítógép a fájlt a Spykee-ra sugározza. Ez néhány másodpercig tarthat és attól függ, mekkora a fájl. Ezután a Spykee lejátssza a zenedarabot.

A töltés során előfordulhat, hogy a parancsokat a Spykee csak lassan vagy egyáltalán nem hajtja végre. A feltöltési művelet után minden újra normálisan működik.

A rendelkezésre álló zeneszámokat a Spykee ugyanolyan sorrendben játssza le, mint ahogy azok fel lettek töltve. Miután az első számot lejátszotta, a számítógép küldi a Spykee-nek a következőt: ezért a kiválasztott számok és a lejátszás között néhány másodperc szünet van. A kiválasztott zeneszámok véletlenszerű sorrendben is lejátszhatók, ehhez kattintson a „Shuffle” (keverés) szimbólumra (ami ekkor vörösre vált).



A "Shuffle" (véletlen sorrendben lejátszás) módot a szimbólumra kattintással állítja meg, (ami visszavált zöldre). Az egyik számról a másikra lépéshez kattintson a "Previous" (előző) vagy a "Next" (következő) gombra.

A zene letöltés alatt a Spykee mozgása lelassulhat vagy lőkésszerűvé válhat.

### 6.5.10.3. Egy zeneszám törlése

Jelölje ki a törendő zeneszámot. Kattintson a számítógépén a "Delete" gombra.

A zeneszám törlése arról ismerhető fel, hogy többé nem jelenik meg a „Playliste” felsorolásban.

Ezután újabb kiválasztott zeneszámot tölthet fel.

### 6.5.11. Video felügyelet

E funkció indítása előtt ellenőrizze, hogy a konzol menüjében a "Videoüberwachung" (video felügyelet) pont konfigurálva van-e: lásd 6.4.2. "A konzolok konfigurálása / Video felügyelet" fejezetet.

A video felügyelet csak akkor működik, ha a Spykee a konzollal összeköttetésben van. Kattintson a konzolon a konfigurációs szimbólumra:

A konzol konfigurációs menüjében lépjen az "Általános" mappa "Mediaordner" mappájába és konfigurálja a "Videoüberwachungot" (video felügyeletet)<sup>15</sup>

Utána lépjen vissza a konzolba és kattintson a „Videoüberwachung” (video felügyelet) szimbólumra (ami ekkor vörösre vált) és aktiválja ezt a funkciót.

Ettől kezdve a Spykee minden általa érzékelt mozgásnál egy felvételt készít.

Ezeket a képeket az a mappa tárolja, amelyet az "Allgemein" (általános) konfigurációs menüben a "Mediaordner-ben"<sup>1</sup> (média mappában) megadott.

Ezen kívül a konfigurált beállítástól függően, a konzol figyelmeztető hangjelzést ad vagy egy eMailt küld a "betörő" fényképével.

### 6.5.12. VOIP (Voice-over-IP = hang Internet útján) telefon

• A világon minden személlyel kommunikálhat, aki a Spykee közelében tartózkodik.

• Figyelem: A távkapcsolati módban a hang esetleg néhány másodperces késéssel érkezik meg. Ez a WiFi és az Internet hálózat helyzetétől függ.

• Kattintson a "VOIP Phone" vagy "Mic" (ami ugyanaz) szimbólumra. A szimbólumok vörösre váltanak (ez azt jelenti, hogy aktívak).



• Most mindenkit hallhat vagy mindenkivel beszélhet, aki a Spykee közelében tartózkodik. A Spykee webcamként, mikrofonként vagy hangszóróként működik.

• Ajánljuk ebben a funkcióban mikrofon + headset használatát (nem része a szállításnak).

15 fejezet 6, 6.4.1 bekezdés "A konzol konfigurálása / Általános"

16 fejezet, 6, 6.4.2 bekezdés "A konzol konfigurálása / Video felügyelet"

### 7. Haladó szint: A Spykee kezelése lokális módban WiFi Access Pointtal

Jelenleg a Spykee kezelését már jól ismeri lokális ad-hoc módban (kezdő szint). Most már hozzáláthat a tanulás második szintjéhez.

Ennek feltétele:

A folytatáshoz a lokális ad-hoc módban fenn kell álljon az összeköttetés.

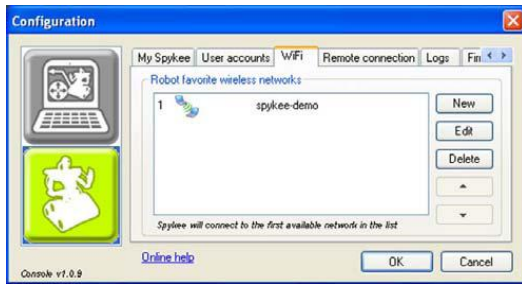
A WiFi Access Point-os lokális mód egyik fő előnye, hogy egyidejűleg lehet a Spykee-t vezérelni és az Internettel összeköttetésben lenni.

Ha a WiFi Access Point konfigurálásához vagy a lokális módban a WiFi Access Pointhoz kapcsolódáshoz segítségre van szüksége, olvassa el az FAQ-t (gyakran feltett kérdéseket) (14 fejezet) vagy vegye fel velünk a kapcsolatot: [webmaster@spykeeworld.de](mailto:webmaster@spykeeworld.de) alatt.

#### 7.1. A konzol konfigurálása / WiFi

##### 7.1.1. Információk a WiFi Access Pointról

Csatlakoztassa a Spykee-t lokális ad-hoc módban és lépjen a konzolban lévő WiFi mappába.



Adja meg WiFi Access Point-ot:

- Általában egyszerű a Spykee csatlakoztatása egy házi hálózathoz és egy Access Pointhoz, amely egy kábelhez vagy ADSL modemhez csatlakozik.
  - He ez az eset áll fenn, a következőképp járjon el:
- > Kattintson a "Neu-ra" (új). Néhány másodperc múlva megjelenik a rendelkezésre álló WiFi hálózatok felsorolása.



> jelölje ki azt a WiFi hálózatot (SSID), amellyel a Spykee-t össze kívánja kötni.

> Ha a hálózat rendelkezésre áll, meg kell adnia a kulcszót. Ez a kulcsszó az Ön Access Point/WiFi Router (WEP vagy WPA) kulcsszava. Ha a WEP vagy WPA kulcsot még sohasem módosította, azt megtalálhatja azokban az iratokban, amelyet az Internet szolgáltatójától az Access Point-tal együtt kapott.

- > Figyelem: A WiFi Access Point a router módban kell legyen (ez lehetővé teszi több készülék egyidejű csatlakozását és az Internettel való kapcsolatot is). Az erre vonatkozó információk megtalálhatók az Internet szolgáltatója iratai között.
- > Ha a WiFi Access Point-ra egy Mac Filter van beállítva, a Spykee Mac számát meg kell adnia a WiFi Access Point beállításai között (vagy a Mac filter deaktiválódik): Ezek az információk megtalálhatók az Internet szolgáltató iratai között.
- > További információk az FAQ17-ben vannak ismertetve.

Miután a WiFi Access Point konfigurálása megtörtént, a Spykee bekapcsoláskor automatikusan megkeresi a hálózatát. Lokális módban csatlakozik a WiFi Access Point-hoz és felhangzik egy "beep beep beep" hangjelzés (ezután már nem a lokális ad-hoc üzemmódban van).

A Spykee addig marad az ad-hoc módban, amíg Ön őt „ON” vagy „OFF” állásba állítja (vagy a WiFi hálózatát manuálisan át nem állítja18),

Ha akarja, a Spykee-t most lokális módban is összekötheti a WiFi access pinnal.

> Ezen akció végrehajtásához kapcsolja a Spykee-t be vagy ki.

> Várja meg amíg egy "beep beep beep" hang nem hallható, és a 4 lámpája lassan nem villog.

> Ezután kövesse a 7.2. "Csatlakozás a WiFi Access Pointhoz lokális módban" fejezet utasításait.

> Ha a Spykee nem ad "beep beep beep" hangjelzést és nem hagyja magát a WiFi Access Point-hoz csatlakoztatni, akkor olvassa el a 7.1.2 "Különleges körülmények" fejezetet (lásd alább).

Ne felejtse el a csatlakozás után a többi lépést újra beállítani.

Ha nem akar az Access Pinnal dolgozni, (váltás a lokális ad-hoc módba vagy átlépés egy másik Access Pointra), akkor olvassa el a 7.1.2 "Különleges körülmények" fejezetet.

### 7.1.2. Különleges körülmények

#### Spykee nem találja meg az Access Pointot.

1) Néhány perc múlva automatikusan megkísérli a hozzáférést a második helyen kiemelt WiFi hálózathoz:

> Ha a Spykee-t első alkalommal helyezi üzembe, a második kiemelt WiFi hálózat a lokális ad-hoc mód. Várja meg, amíg felhangzik a "beep beep" hangjelzés, ami jelzi, hogy a Spykee most a lokális ad-hoc módban áll rendelkezésre. Ezután kösse össze a számítógépet a WiFi hálózattal, indítsa el a konzolt és lokálisan csatlakoztassa a Spykee-t.

> Ha ez nem az első üzembe helyezés és a második kiemelt hálózat egy másik WiFi Access Point, várja meg a „beep beep beep” hangjelzés felhangzását ami jelzi a Spykee csatlakozását az Access Pinnal. Ekkor kösse össze a számítógépet a WiFi Access Pinnal, indítsa el a konzolt és csatlakozzon lokálisan a Spykee-hez.

2) Ha azt akarja, hogy a Spykee a WiFi csatlakozását aktualizálja, kapcsolja a Spykee-t ki, majd be (vagy nyomja meg a reset gombot a szerkezet házában alján: a Spykee elkezd megkeresni a második kiemelt WiFi hálózatot).

3) Ha a Spykee még mindig nem talál WiFi Access Point-ot, olvassa el a 14 "SEGÍTSÉG" fejezetet.

#### Szeretne további WiFi Access Pointokat meghatározni:

pl.: Már konfigurálta az otthoni WiFi Access Point-ot, de szeretné egy barátjának az Access Pinnal is konfigurálni, hogy a Spykee-t ott is tudja vezérelni.

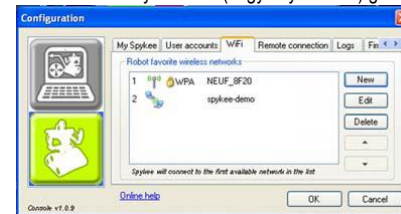
> Ekkor a WiFi Access Point(oka)t a fent megadott módon konfigurálni kell (kattintson a "Neu-ra", stb.). Ezután meg kell határozni az egyes Access Point-ok rangsorát:

17 14 Fejezet "Segítség" vagy a [www.spykeeworld.de](http://www.spykeeworld.de) alatti FAQ alatt.

18 7 Fejezet 7.4 szakasz "A lokális kapcsolat módosítása"

- Válasszon ki egy Access Point-ot.

- Kattintson a "Nyíl felfelé" (vagy "Nyíl lefelé") gombra, a kiválasztott Access Point felfelé (vagy lefelé) pozicionálására.



Ez a szimbólum a lokális ad-hoc módot jelzi.

Ez a szimbólum egy WiFi Access Point-ot jelez.

A lokális ad-hoc mód mindig a lista utolsó helyén áll; ezt a módot a nyilakkal nem lehet eltolni. Ha különböző WiFi Access Point-oka)t határozott meg, és mégis vissza akar térni a helyi ad-hoc módba, olvassa el a 7.4 "Lokális kapcsolat cseréje" fejezetet.

A Spykee kezelése, ha egy vagy több Access Point van megadva

Ha a Spykee be van kapcsolva, rendelkezésre álló Access Pinnal keres:

- Alapbeállításban a Spykee megkísérli a kiemelt Access Pointhoz való csatlakozást.

- Ha nem találja az első Access Pinnal, ill. nem tud hozzá kapcsolódni (hibás a WEP kulcs...),

kísérletet tesz a második, majd a harmadik Access Pointhoz csatlakozásra.

- Ha a Spykee a megadott Access Pinnal-oka) egyikéhez sem tud csatlakozni, automatikusan a lokális ad-hoc módba megy át (és egy „beep beep” hangjellet ad). Ha a Spykee még kiemelt Access Pinnal keresést kell indítsón,

kapcsolja KI majd újra BE.

- Ha egy vagy több bevezetett Access Pinnal áll rendelkezésre, ezekhez az előírt elsőbbségi sorrendben csatlakozik.

- Ha a Spykee-t egy másik, nem első helyen álló Access Pinnal szeretné összekötni,

olvassa el a 7.4 "Lokális kapcsolat módosítása" fejezetet.

#### További helyzetek

Ha problémái vannak, olvassa el a 14 "SEGÍTSÉG" fejezetet.

## 7.2. Kapcsolódás lokális módban a WiFi Access Pointhoz

- 1) A kiemelt WiFi Access Pointot előre konfigurálni kell.
- 2) Helyezze el a Spykee-t a kiemelt WiFi Access Point hatósugarában.
- 3) A Spykee-nak a kiemelt WiFi Access Pointhoz való összekapcsolásához kapcsolja be a Spykee-t: ami a bekapcsolás után automatikusan összekapcsolódik. Ha a Spykee kapcsolata létrejött, a "beep beep beep" hangjelzést hallja (ami azt jelzi, hogy a Spykee egy WiFi Access Pointhoz összekapcsolódott) és fényei lassan, egymás után felgyulladnak, világítanak<sup>19</sup>. Ha azt szeretné, hogy ne a kiemelt Access Pointhoz, hanem egy másik Access Pointhoz kapcsolódjon vagy a kapcsolódás módját módosítani szeretné olvassa el a 7.4 "Lokális kapcsolat módosítása" fejezetet.

Kösse össze a számítógépét ugyanazzal a kiemelt WiFi Access Pointhoz.

- > Ehhez kapcsolja be a számítógépét (Figyelem! a számítógépének rendelkeznie kell egy intern vagy extern WiFi kártyával és a konzol installálva kell legyen).
- > Ha a vezeték nélküli hálózatot Windows XP alatt használja, kattintson Start/Hálózati kapcsolatok /Vezetéknélküli hálózatokra vagy Start/beállítások/Hálózati kapcsolatokra majd ezután Vezetéknélküli hálózatokra.
- >Ha a vezetéknélküli hálózatot Windows Vista alatt használja, kattintson a Startra (baloldalt a képernyő alján) majd utána a "Csatlakozásra", a megjelenő ablakban kattintson a "Vezeték nélküli"re.
- >Ha harmadik személy vezeték nélküli hálózatát használja, olvassa el ennek a hálózatnak az utasítását.

<sup>19</sup> 10 "A SPYKÉE FÉNYEI ÉS HANGJAI" fejezet

Alternatív a számítógépét Ethernet kábellel is csatlakoztathatja a WiFi Access Pointhoz.

- 5) Indítsa el a Spykee konzolt.
- 6) A csatlakozás ablak automatikusan megnyílik.
- 7) Jelölje ki a Spykee-t a "lokale Roboterliste-ben" (lokális robot-jegyzékben) (ez automatikusan kell megjelenjen,/de ez 30 másodpercig is eltarthat).
- 8) Adja meg a felhasználói nevét és a jelszavát.
  - > Ha a Spykee csatlakozik, egy "gling gling gling" hangjelzés hallható és a fények villognak. A kép a Spykee Webcamja útján a konzolban megjelenik.
  - > Ha a kapcsolat nem jön létre, ellenőrizze, hogy a WiFi Access Point és a Router valamennyi beállítása helyesen van-e konfigurálva<sup>20</sup>.
- 9) Most már játszhat a Spykee-val.

## 7.3. Játék a Spykee-val

Ezek a tulajdonságok az ad-hoc módban és a lokális módban WiFi Access Pointhoz előadhatók, olvassa el ehhez a Telepítési útmutató 6.5 fejezetét.

## 7.4. A lokális kapcsolat módosítása

Esetleg ehhez a lokális kapcsolati módot módosítani kell:

- Pl. 1: Egy nem a kiemelt Access Pointhoz tartozó Access Pointhoz kíván csatlakozni (ehhez több Access Point<sup>21</sup> kell konfigurálva legyen)
- Pl. 2: Egy WiFi Access Pointhoz csatlakozik és a lokális ad-hoc módba kíván átváltani.

Hogy csatlakoztatom a Spykee-t egy másik WiFi Access Pointhoz, vagy hogy megyek vissza a lokális Ad-hoc módba:

- 1) A Spykee bekapcsoláskor, automatikusan rendelkezésre álló Access Point-okat keres, hogy a kiemelt Access Pointhoz csatlakozzon, amely a konzolban "WiFi" alatt az elsőbbségi listán van konfigurálva.
- 2) Ha a Spykee több Access Pointot ismer fel, és a Spykee-t a második helyen kiemelt Access Pointhoz akarja csatlakoztatni => vegyen egy ceruzát a kezébe és tartsa 1 másodpercig megnyomva a robot házában alján található Reset gombot<sup>22</sup>. a Spykee egy "beep" hangot ad.
  - => A Spykee ezután megkísérel a csatlakozást a második helyen kiemelt Access Pointhoz.
  - => Az új hálózat keresését arról fogja felismerni, hogy a Spykee vörös és zöld fényei balról jobbra egymás után gyorsan kigyulladnak<sup>23</sup>.
  - => Miután csatlakozott a hálózathoz, a Spykee újra egy hangjelzést ad("beep beep"-et ha a lokális ad-hoc módban van, vagy "beep beep beep-et" ha a WiFi hálózaton egy WiFi Access Pointhoz csatlakozott) és a 4 fény lassan világít. Ezután elindíthatja a Spykee konzolt.

- 3) A Spykee csatlakoztatása a harmadiknak kiemelt WiFi Access Point-hoz: Ismétlje meg a fenti lépéseket (2) akár a negyedik vagy ötödik stb. hálózathoz való csatlakozáshoz.

- 4) Átváltás a lokális ad-hoc módba:

<sup>20</sup> Jelen fejezet, 7.1.1. szakasz "Információk a WiFi Access Pointról"

Jelen fejezet,<sup>21</sup> 7.1.1 szakasz "Információk a WiFi Access Pointról"

<sup>22</sup> Lásd a. 2 fejezet, 2.3 szakasz "BEVEZETÉS-ben" lévő ábrát

<sup>23</sup> 10 "A SPYKÉE FÉNYEI ÉS HANGJAI" fejezet

Ha megkísérelte minden kiemelt Access Pointhoz a csatlakozást, akkor tartsa 1 másodpercen keresztül megnyomva a Reset gombot, Spykee ezután a lokális ad-hoc módhoz csatlakozik, a zöld fényei lassan villognak és egy „beep beep” hang lesz hallható.

## 8. PROFI SZINT: TÁVKAPCSOLAT

Ennek feltétele:

A Spykee távkapcsolat módba beszállás előtt, szerezzon alapos jártasságot kezdő és a középszinten és a Spykee legyen [www.spykeeworld.com](http://www.spykeeworld.com) alatt regisztrálva.

Ha a Spykee távkapcsolat módjához segítségre van szüksége, először olvassa el az FAQ (Gyakran feltett kérdéseket) (14 fejezet) vagy vegye fel velünk a kapcsolatot: [webmaster@spykeeworld.de](mailto:webmaster@spykeeworld.de)

### 8.1. Tanácsok és funkciók

A távkapcsolati mód teljesítménye gyengébb, mint a lokális módé (függően az Internet kapcsolat minőségétől). Nem minden Spykee funkció áll távkapcsolati módban rendelkezésre.

Státusz-függő funkciók	Lokális mód	Távkapcsolati mód	Feltöltés (lokális és távkapcsolati mód)
Mozgások	X	X	
Képek	X (15 kép másodpercenként)	x (4-től 10 képig másodpercenként)	
Videó felügyelet	X	X	
MP3 lejátszó	X		
Mikrofon	X		
VOIP Phone		X	
Hang effektusok	X	X	
Video effektusok	X	X	
Fény effektusok	X	X	
Fényképek és videók	X	X	

8.2. Eddigi beállítás : távkapcsolat

Mielőtt a "Távkapcsolat" konfigurálna:

- A Spykee a [www.spykeeworld.com](http://www.spykeeworld.com)<sup>24-en</sup> regisztrálva kell legyen és a nevét és a jelszavát a konzolban ("Mein Spykee" 25) a jövőbeni távkapcsolatok engedélyezése végett meg kell adni.
- A konfigurációs menüben "WiFi" alatt be kell adni egy WiFi Access Point-ot.
- Ha még jelszónak az "admin" van beállítva, akkor az adminisztrátor azonosítóval nem lehet távkapcsolatot létrehozni, (a "felhasználói a z o n o s í t ó m e n ü b e n" a d j o n m e g e g y ú j adminisztrátor jelszót vagy hozzon létre egy új felhasználói azonosítót).

<sup>24</sup> 5 Fejezet 5.3 szakasz "A Spykee regisztrálása a [www.spykeeworld.com](http://www.spykeeworld.com)-on"

<sup>25</sup> 6 Fejezet 6.4.3 szakasz. "A Spykee konfigurálása / Az én Spykee-m"



Ha a Spykee számára a jövőben távkapcsolatot szeretne létrehozni, fontos az ebben a fejezetben foglaltak végrehajtása.

- Kattintson a "Fernverbindung zulassen"-re (Távkapcsolat engedélyezés).
- A Spykee távkapcsolat útján való vezérése esetén lassulhat a képátvitel.

Válassza ki a kívánt képmínőséget: a videók átvitele jó minőség esetén lassul, gyengébb minőségűnél az átvitel gyorsul.

### 8.3. Távkapcsolati mód

1) A robot oldaláról a következő lépéseket kell elvégezni:

- A Spykee bekapcsolt állapotban kell legyen és egy a konzol konfigurációs menü "WiFi" listáján felsorolt WiFi Access Pointtal összeköttetésben kell legyen.<sup>26</sup>

• Erősen tanácsoljuk, hogy a Spykee-t lokális módban a WiFi Access Pointtal<sup>27</sup> próbálják ki, mielőtt távkapcsolati módban csatlakoztatja.

Győződjön meg arról, hogy a helyes WEP vagy WPA kulcsot adja meg, (ha a WiFi Access Pointja ezt igényli).

- Ellenőrizze, hogy a Spykee konzol megfelelően van konfigurálva:

> A Spykee a [www.spykeeworld.com](http://www.spykeeworld.com)-on előzetesen regisztrálnia kell és nevét és jelszavát a konfigurációs menüben „Mein Spykee”<sup>28</sup> alatt meg kellett adja.

> A Spykee-vel nem hozhat létre távkapcsolatot az adminisztrátor "admin" alapbeállításokkal. Ehhez az adminisztrátor jelszavát módosítani kell és egy új felhasználói azonosító<sup>29</sup> kell felfektetve legyen.

> A Spykee konzol felhasználói menüjében a "Fernverbindung" (távkapcsolat) rovat korrektül és helyesen kell konfigurálva legyen<sup>30</sup>.

- A konzol korrekt installálása és elindítása után a számítógépet kikapcsolhatja, mivel a Spykee a WiFi Access Pointtal közvetlen összeköttetésben van.

- Az elemek túlzott igénybevételelnek elkerülésére hagyja a Spykee-t a töltőállomásán ("ON-ra" állítva).

2) A távkapcsolati móddal összefüggésben a számítógépen a következő lépéseket kell végrehajtani:

- Installálja a konzolt a számítógépére.
- Kösse össze a számítógépet az Internettel.
- A távkapcsolat létrehozásához esetleg le kell kapcsolja a tűzfalat.

Figyelem! A legtöbb céges hálózatról távkapcsolat nem hozható létre, (mivel a tűzfalak és biztonsági intézkedések ezt nem engedik meg). Ezt egy normál hálózatról kísérelje meg.

- Ezután elindíthatja a Spykee konzolt.

Függően a tűzfaltól előfordulhat, hogy megnyílik egy ablak és engedélyt kér, hogy a Spykee.exe az Internettel összeköttetést létesítsen. Kattintson OK-t.

- A "Verbindung" (kapcsolat) ablak ekkor automatikusan megnyílik.

> Válassza a "Remote robot-ot" (távírányított robotot) és adja meg az alsó mezőben a nevet. Itt a [www.spykeeworld.com](http://www.spykeeworld.com) alatti regisztrációnál használttal azonos nevet kell megadni.

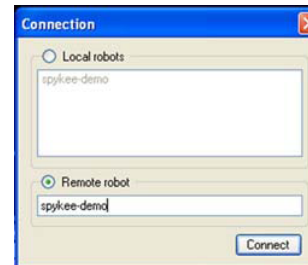
<sup>26</sup> 7 Fejezet 7.1.1. szakasz "Információk a WiFi Access Pointról"

<sup>27</sup> 7 Fejezet 7.2. szakasz "Kapcsolódás lokális módban a WiFi Access Pointhoz"

<sup>28</sup> 6 Fejezet 6.4.3 szakasz. "A Spykee konfigurálása / Az én Spykee-m"

<sup>29</sup> 6 Fejezet 6.4.4 szakasz. "A robot konfigurációja / Felhasználói adatok"

<sup>30</sup> 6 Fejezet 6.4.6 szakasz "A robot konfigurálása / Távirányítási kapcsolat"



> Az "Authentifizierung" (hitelesítés) ablakban adja meg annak a felhasználói azonosítónak a felhasználói nevét és jelszavát amelyet a Spykee-vel össze kíván kötni II Fejezet 10.4 szakasz "A robot konfigurációja / Felhasználói adatok").

Kérjük ne cserélje össze a "robot nevét" és jelszavát a "Felhasználói azonosítóval" és jelszóval.

Ha az adminisztrátor jelszó a beállításokon még "admin" állásban van és nem lett módosítva, akkor nem hozható létre távkapcsolat.



> Az "Authentifizierung" (hitelesítés) ablakban adja meg annak a felhasználói azonosítónak a felhasználói nevét és jelszavát amelyet a Spykee-vel össze kíván kötni II Fejezet 10.4 szakasz "A robot konfigurációja / Felhasználói adatok").

Kérjük ne cserélje össze a "robot nevét" és jelszavát a "Felhasználói azonosítóval" és jelszóval.

Ha az adminisztrátor jelszó a beállításokon még "admin" állásban van és nem lett módosítva, akkor nem hozható létre távkapcsolat.



> Várja meg, amíg a konzol kapcsolat szimbóluma narancsra nem vált (Spykee keresés).

Miután a Spykee-t megtalálta és a felhasználói név és a jelszó helyesnek bizonyult, felépül az összeköttetés és a szimbólum zöldre vált.

3) A kapcsolat létrejött! A Spykee Webcam képe megjelenik a számítógépen.

A kép minősége attól a beállítástól függ, amelyet a konzolon a "Távkapcsolat" mappa konfigurálásánál választott (nagy felbontás, alacsony felbontás).

Vegye figyelembe, hogy a konzol-beállítások csak az adminisztrátor azonosítóval és csak a lokális módban módosíthatók.

Tanács: Annak felülvizsgálatára, hogy minden kifogástalanul működik "szimulálni" lehet egy távkapcsolatot.

A következőképp járjon el: Kösse össze a Spykee hatósugarában lévő számítógépet az internettel és kövesse a fent leírt 1 és 2 lépéseket. Ez lehetővé teszi az esetleges hibák kiküszöbölését, mielőtt a Spykee-t távirányított módban kezelné.

4) Most már játszhat a Spykee-vel (Erre vonatkozó tanácsokat a 6.5 "Játék a Spykee-val" fejezetben talál).

Ha a kapcsolat nem jár sikerrel, kísérelje meg újra. Ha nem tudott kapcsolatot létrehozni, forduljon a 14 „SEGÍTSÉG” fejezethez. Bizonyos készülékeknél port továbbítást kell külön bekapcsolni.

E kiegészítő konfiguráció beviteléhez szükséges tudnivalókat a következő fejezetben találja.

#### 8.4. Kiegészítő konfiguráció: Port továbbítás (csak akkor szükséges, ha nem tud kapcsolódni)

Egyes WiFi Access Pointoknál az Access Point és a Spykee közötti távirányított kommunikáció lehetővé tételére (mivel különben az Access Point nem találja meg a Spykee-t) be kell állítani egy meghatározott portot.

A port továbbítást más készülékeknél is használni lehet, amelyek ezt nem igénylik: Ez egy módszer, amely biztosítja, hogy a jövőben létrejövő távkapcsolatok probléma mentesen működjenek.

##### 8.4.1.- 1. lépés: Ha lehetséges, rendeljen a Spykee-hez egy végleges IP címet

Miért rendeljünk hozzá egy végleges IP címet?

A WiFi Access Point a Spykee minden újabb csatlakozásánál egy új IP címet ad. A Spykee általában mindig ugyanazt a címet kapja. Ha viszont a WiFi Access Point újraindul (pl. egy feszültség-kimaradás után), esetleg egy más IP címet ad meg. Ahhoz, hogy a port továbbítást használni élvezhesse, a Spykee IP címét meg kell adja.

Ezért előnyös ha a WiFi Access Point a Spykee-nek egy végleges IP címet ad.

Ez nem feltétlenül kötelező, de célszerű.

Pl.: A Spykee össze van kötve a WiFi Access Point-tal, amely neki egy IP címet adott. A port továbbítást ezzel a címmel használja. Ha a távollétében feszültség-kimaradás következik be és

a feszültség helyreáll, a WiFi Access Point a Spykee-nek esetleg egy más IP címet ad meg.

Ha valami ilyen, előre nem látható történik, a továbbiakban nem tudja a távkapcsolatot létrehozni.

Hogy kell eljárni, ha nem akar vagy nem tud végleges IP címet rendelni?

- Egyes WiFi Access Pointoknak nincsenek szabad IP címek. Ebben az esetben vegye fel a kapcsolatot a gyártóval.
- Bizonyos WiFi Access Point-oknál rögzített IP cím megadása nem lehetséges. Kérjük olvassa el ehhez a használati útmutatóban a "WiFi Access Point-omat. Ebben az esetben ne adjon meg a "My Spykee" mappában rögzített IP címet, ha a lokális módban áll összeköttetésben a WiFi Access Pointtal, hanem rögtön lépje meg a 2. lépést.

Hogyan adok a Spykee-nek egy végleges IP címet?

- A WiFi Access Point beállításainál menjen a „DHCP Server Abschnitt-hez“ (DHCP szerver fejezethez) nyissa meg, keressen benne rendelkezésre álló IP címeket (általában sok szabad IP cím áll rendelkezésre, amelyek egymástól csak az utolsó számaikban térnek el).
- Állandó IP cím megadása: Adja meg a Spykee Mac számát (ez megtalálható a ház alján vagy a szoftverben "Mein Spykee" alatt) és válasszon egyet a szabad IP címek közül. A WiFi Access Point mostantól fogva minden csatlakozásnál felismeri a Spykee Mac címét és a Spykee-hez hozzárendeli azt az IP címet amelyet Ön megadott.

##### 8.4.2.- 2. lépés: A port továbbítás beállítása a WiFi Access Pointon

A WiFi Access Point beállításainál lépjen a "Router" fejezetbe (néha "NAT-nak" vagy "Portweiterleitungnak" is nevezik).

- Jelölje ki a készülék nevét amely számára egy portot továbbítani szeretne: ez az Ön robotja (pl. "Spykee").
- Válassza a TCP Protokollt.

(Csak a TCP Protokollt kell továbbítani; ne módosítsa az UDP Protokollt).

• Adja meg a bemenő portot: ez tetszés szerinti szám lehet, kivéve a 9000-t és 9001-et, pl. "12321" (de bármilyen mást is választhat). Most adja meg ugyanezt a számot a kimenő porton.

• Adja meg a Spykee IP címét :

> Ha egy állandó IP címet adott meg, akkor ezt adja meg.

> Ha nem adott meg állandó IP címet, adja meg azt az IP címet, amelyet a „Mein Spykee-ben“ megjelölt.

• Erősítse meg, majd hagyja el a WiFi Access Point beállításait.

##### 8.4.3.- 3. lépés: A port továbbítás beállítása a konzolon

• Lokális módban kösse össze a Spykee-t a most konfigurált WiFi Access Pointtal.

Ellenőrizze, hogy a "Mein Spykee" alatti IP cím azonos-e a WiFi Access Pointnak a beállítás során megadottal.



- A "Fernverbindung" (távkapcsolat) rovatban, kattintson a "Nutzte Weiterleitung beim folgenden Port-ra" (használja a következő portnál a továbbítást) és adja meg a port számát amelyet a Spykee-ben megadott (pl. "12321").



> Kattintson az "OK"-ra.

> Most már létrehozhat távkapcsolatot: Lásd a korábbi "Verbinden im Fernverbindungs-Modus" fejezetet.

## 9. A SPYKEE FELTÖLTÉSE

### 9.1. Feltöltés a töltőállomáson

- Csatlakoztassa a töltőállomást egy csatlakozó aljzathoz. Kérje felnőtt segítségét.
- Az állomást támassza neki egy falnak. Annak elkerülésére, hogy az állomás elcsúszson, amikor a Spykee csatlakozni akar hozzá, ajánljuk, hogy rögzítse a töltőállomást kétoldalú ragasztószalaggal a padlóhoz (Vizsgálja meg, hogy a ragasztószalag nem károsítja-e a padlót).
- Biztosítsa, hogy a töltőállomás előtti tér ne legyen eltorlaszolva, ne legyen előtte semmi, úgy hogy a Spykee könnyen tudjon csatlakozni.

### 9.2. A töltőállomás automatikus keresése

Mivel a Spykee képes magát feltölteni, állítsa kézzel kb. 1 - 2 m távolságra a töltőállomástól (ha túl közel áll, nehezen tud a megfelelő helyzetbe beállni).

Két módon lehet a töltőállomás keresést kiváltani:

- > Kattintson a konzolon az elem szimbólumra => Megnyílik egy ablak és megkérdezi, hogy tölteni akarja-e a Spykee-t.

> Ha az akku majdnem üres, a Spykee automatikusan jelzi a konzolnak:

Megnyílik egy ablak és megkérdezi, hogy tölteni akarja-e a Spykee-t.

Az "IGEN-re" kattintáskor a Spykee önállóan megkezdí a töltőállomás keresést.

Ez a művelet néhány percig is eltarthat, mivel a Spykee infravörös módon keresi a töltőállomását.

Miután megtalálta a töltőállomását, automatikusan és teljesen önállóan beáll a töltőállomásába.

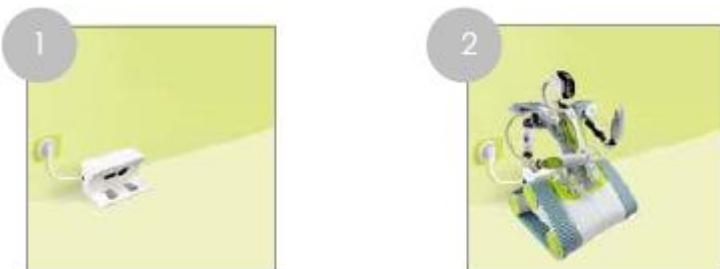
Ha nem találja meg a Spykee a töltőállomását, állítsa 1 - 2 m-re a töltőállomás közelébe és ismétlje meg a műveletet.

Feltöltés: Ehhez olvassa el az alábbi szakaszban a "Feltöltést".



### 9.3. A Spykee behelyezése kézzel a töltőállomásba

- Ha nem kíván automatikus töltőállomás keresést végrehajtani, kézzel is behelyezheti a Spykee-t a töltőállomásba. Pl.: Ha a Spykee-t az első alkalommal használja (vásárláskor az akku nincs feltöltve), vagy ha az automatikus töltőállomás keresés nem járt sikerrel.
- Ennek kivitelezéséhez, kapcsolja be a Spykee-t (a Spykee csak akkor tölti fel magát, ha a ház alján lévő kapcsoló "ON" állásban áll).
- Helyezze kézzel a töltőállomásra (a Spykee háttal áll be a töltőállomásba). Automatikusan megkezdődik a feltöltése.



### 9.4 Feltöltés:

- A töltési folyamat kb. 3 1/2 óráig tart.
  - A töltési folyamat alatt a Spykee minden funkciója deaktiválva van.
- A video kép helyett egy olyan képet lát, amelyik azt mutatja, hogy a Spykee töltés alatt áll ("Töltés"...).



- Miután az akku teljesen feltöltődött, a konzolon a Spykee "Laden/Töltés" szimbóluma zöldre vált. Ezen kívül a képernyőn az "Akku tele" jelzés látható.
- A Spykee reaktiválásához, kattintson a képernyő jobb oldalán lévő zöld szimbólumra.

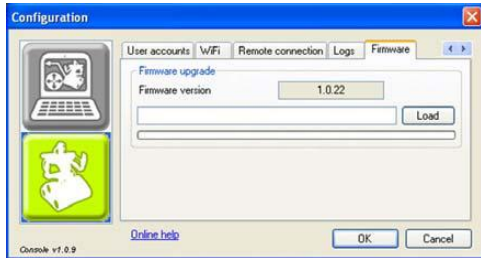
## 10. A SPYKEE FÉNY- ÉS HANGEFFEKTUSAI

A Spykee működésének jobb megértéséhez fontos ha tudja, hogy mit jelentenek a különböző fény és hangeffektusok:

Spykee Státusz/Akción	Fényeffektus	Hang effektusok
Spykee kikapcsolva - -	-	-
A Spykee kapcsoló bekapcsolásra állítása	Mind a 4 egyidejűleg gyorsan villog Fények	-
Elem kimerült	A fények 10 másodpercenként gyorsan villognak	-
Keresi a WiFi hálózatot	A 4 fény egymás után gyorsan fut	-
A Spykee lokális ad-hoc módban áll rendelkezésre	A 4 fény egymás után lassan fut	beep beep
A Spykee össze van kötve egy WiFi Access Pointtal	A 4 fény egymás után lassan fut	beep beep beep
A konzol a Spykee-vel összeköttetésben van	A zöld és vörös fények felváltva lassan villognak	gling gling gling
A WiFi Access Point manuális cseréje (a Reset gomb gyors megnyomásával)	Amíg a Spykee egy új WiFi Access Pointot keres: a vörös fény gyorsan és balról jobbra villog	beep
Video felvétel	Gyors fény fut a felvételen keresztül.	Beep a videó felvétel indításakor és beep a videó felvétel befejezésekor
Kép:	Nincs effektus	Click-Clack hang
Hang effektus	Fény effektus a kiválasztott hozzá tartozó hangeffektussal	Kiválasztott hang effektus
Fények bekapcsolva	Ha a fények a konzol útján vannak bekapcsolva, a képek futása megszakad	
A Spykee resetelése	Mind a 4 fény gyorsan villog	beep beep beep beep

## 11. FIRMVER FRISSÍTÉS

- A Spykee belső szoftvere „Firmware“ névre hallgat.
- A Spykee kezelésének optimalizálására, rendszeresen („Firmware-“) szoftver frissítések állnak rendelkezésre. Célszerű telepíteni ezeket a frissítéseket.
- Ha az Internettel és a Spykee-vel egyidejűleg az adminisztrátor azonosító útján kapcsolatban van, híradást kap az esetleges firmware frissítésekről.
- A "JA-ra" (igenre) kattintva a firmware frissítő fájlt letöltheti.
- E frissítés telepítéséhez kattintson a konzol "Konfigurálás" szimbólumára és válassza a Spykee konfigurációs menüjében a "Firmware-t".



- Amikor szükségessé válik a firmware letöltése, kattintson a "Laden-ra" (letöltés) és jelölje ki az új firmware fájlt.
- Kattintson az „OK-ra” és várja meg a frissítési folyamat befejezését.

**FONTOS: A FIRMWARE TÖLTÉSE ALATT NE SZAKÍTSA MEG A KAPCSOLATOT A SPYKEE-VEL ! AJÁNLUJUK, HOGY A SPYKEE-T ÁLLÍTSA A MŰVELET ALATT A TÖLTŐÁLLOMÁSÁBA, HOGY ELKERÜLHETŐ LEGYEN BÁRMINEMŰ SÉRÜLÉSVESZÉLY !**

Előfordulhat, hogy a betöltött szoftver nem teljes és ennek következtében a Spykee hasznavehetetlenné válik. Ha ez véletlenül bekövetkezik, küldje a Spykee-t becsomagolva vissza a vevőszolgálathoz (a címet a használati útmutató végén találja).

- A frissítés alatt a Spykee valamennyi fénye gyorsan villog.

## 12. Visszaállítás (RESET)

A reset gomb a Spykee házának alján található.

Ez a következőket teszi lehetővé:

> Lokális kapcsolatváltást, golyóstollal nyomja meg 31 a reset gombot.

> Indítsa újból a Spykee-t és a reset gombot 10 másodpercnél tovább megnyomva tartva állítsa vissza a Spykee-t az alapbeállításba (amilyen a Spykee beállítása volt a vásárláskor).

Ez alatt valamennyi fény gyorsan villog.

## 13. MŰSZAKI ADATOK

- . PC/ Mac kompatibilis
- . 200 MHz RAM9
- . 32Mb SDRAM
- . Nincs 4Mb vagy Flash
- . WiFi client 802.11b/g
- . USB csatlakozó
- . 8-bit µC a Dual-DC motor és a töltés vezérlésére
- . 4 LED és 1LED Blitz
- . Kamera QVGA CMOS 15 kép másodpercenként lokális módban (optimális körülmények között) / 4 - 15 kép másodpercenként távirányító módban (optimális körülmények között)
- . Infravörös vevő
- . Töltésfelügyelet a 9,6V NiMH akku felett
- . JTAG / Serial / Port i2c Port áll rendelkezésre
- . Joypaddal kompatibilis
- . Mikrofon
- . Hangszóró 8 Ohm 2W
- . Audio Sampler Mikrofon 16bit / 16 kHz
- . Sampler hangszóró 16bit / 8 - 48 kHz
- . Nyílt forráskódú szoftver

## 14. SEGÍTSÉG

### 14.1. FAQ : Gyakran feltett kérdések

A következő fejezetben megkíséreljük a legfontosabb kérdéseket és a rá adott válaszokat felsorolni.

#### 14.1.1. Lokális ad-hoc mód

Ha a számítógépet össze akarom kötni a Spykee-vel, a Spykee-m nem jelenik meg a rendelkezésre álló hálózat listáján.

Számítógépe nem aktualizálta a rendelkezésre álló vezeték nélküli hálózatok listáját => Kattintson a menü ablakban baloldalt lévő, a „Rendezésre álló vezeték nélküli hálózatok aktualizálására”.

A Spykee ki van kapcsolva => Kapcsolja be.

31. 7 Fejezet 7.4 szakasz “A helyi kapcsolat módosítása”

A Spykee akkuja gyenge => Töltse fel az akkut32 és kísérelje meg ismét.

Telített WiFi környezetben van (nagyszámú kapcsolat, gyenge hálózat, stb.) => Kísérelje meg egy másik helyen.

A Spykee-m nem jelenik meg a kapcsolat ablakban

- Ellenőrizze, hogy a ház alján lévő kapcsoló "ON" állásban áll-e.
- Ellenőrizze, hogy a számítógép a Spykee WiFi hálózattal33 össze van kötve.
- Ellenőrizze, hogy a Spykee teljesen fel van-e töltve (Figelem: A megvásárláskor nincs feltöltve34).
- Ellenőrizze, hogy a Spykee a WiFi hatósugáron belül áll-e.
- Ellenőrizze, hogy a számítógép WiFi kártyája IP cím dinamikus fogadására (DHCP) van-e konfigurálva és nincs fix IP cím hozzárendelve.

Windows XP-s számítógépnél ellenőrizze az Internet protokoll beállításait. Nyomja meg a „ Start-ot” utána a „Rendszervezést”, majd a „Hálózati kapcsolatokat”, majd a „Vezeték nélküli hálózatokat”. Kattintson a jobb egérgombbal a vezeték nélküli hálózatokra és válassza ki a "Jellemzőket". Ezután válassza az Internet Protocol-t (TCP/IP) és kattintson a "Jellemzőkre". Válassza az „ IP cím automatikus hozzárendelést” majd nyomja meg az "OK-t".

#### 14.1.2. Lokális mód WiFi Access Point-tal

Spykee nem képes kapcsolódni semmilyen WiFi Access Pointhoz

- Ellenőrizze az akkuk állapotát. Ha ezek túl gyengék, problémák adódhatnak a kapcsolódásnál.
- Ellenőrizze, hogy a WiFi állomás be van-e kapcsolva és megfelelően működik (pl. kísérelje meg Interneten ezen az WiFi Access Pointon keresztül kapcsolatot teremteni - ha ez működik, a WiFi Access Point megfelelően működik).
- Ellenőrizze a WiFi Access Point konfigurációját:

> Ha nem tudja hogyan kell a WiFi Access Point konfigurációját megváltoztatni, olvasson utána a használati útmutatóban (általában felhívható kell legyen egy weblapról a WiFi Access Point konfigurációs oldala, ezt feltehetőleg közölte Önnel az Internet szolgáltatója).

> Ellenőrizze, hogy a WiFi Access Point Router módban működik.

Ha a WiFi Access Pointot az Internet szolgáltatója szállította, aki egyben az ADSL vezetéket vagy a modemet is biztosítja (T-Online, 1&1, Alice, etc.), szokásos, hogy a WiFi Access Point nem router módban működik. A legtöbb Internet szolgáltató korlátozza több készülék elérését ill. kapcsolódását WiFi útján.

Ebben az esetben át kell állítani a WiFi Access Pointot "Router-re".

Nézzon utána a WiFi Access Point kézikönyvben, hogyan kell ezt a műveletet végrehajtani.

Ha nem sikerül a WiFi Access Point átállítása router módba, vegye fel a kapcsolatot az Internet szolgáltatójával, hogy megtudja hogyan van a WiFi kapcsolat konfigurálva.

> Állapítsa meg, hogy a MAC filterek nincsenek-e rákapcsolva. Ha ez áll fenn, akkor a Spykee MAC számát "érvényesítse" (ezt megtalálja a Spykee házában vagy a konzolban "Mein Spykee" alatt) vagy kapcsolja ki a MAC filtereket.

> Ha biztonságos hálózattal dolgozik, akkor ellenőrizze, hogy helyesen adta-e meg a WEP vagy WPA kulcsot. A WEP vagy WPA kódolást le is kapcsolhatja (lásd a WiFi Access Point konfigurációs menüje).

> Ellenőrizze, hogy a WiFi Access Point az SSID-jét továbbítja-e. Ha ez nem állna fenn, akkor az SSID-t észlelhetővé kell tenni.

> Ha a routere egynél több WEP kulccsal dolgozik, akkor adja meg az elsőnek konfigurált kulcsot vagy a standard kulcsot, mivel egyébként ez nem fog működni.

32 9 fejezet "A Spykee töltése"

33 Lásd 6 Fejezet "Kezdő szint: A Spykee vezérlése lokális Ad-hoc módban"

34 9 fejezet "A Spykee töltése"

> A WEP kulcsot hexadecimális alakban kell megadni és nem ASCII betűkkel.

> Ha WPA kulccsal dolgozik, akkor ellenőrizze, hogy a kódolás "WPA Personal-on" és nem "WPA Enterprise-on" áll.

• Ha egy új WiFi Access Point-ot adott meg és a Spykee nem képes kapcsolódni hozzá, várjon kb 30 percet, kapcsolja ki majd be a Spykee-t, és kísérelje meg még egyszer.

• Ön egy közös WiFi hálózatot használ. Itt előfordulhat, hogy a hálózati adminisztrátor egy speciális konfigurációt adott meg ( IP cím rendelkezésre bocsátása, Proxyserver, stb.). Ha a Spykee-t nem tudja maga csatlakoztatni, akkor adott esetben a hálózat adminisztrátor segítségét kell kérni. Egyes hálózatokban a kapcsolat létrehozása egyáltalán nem is lehetséges.

• Egy telített környezetben (nagy számú WiFi hálózat vagy rossz kapcsolat) előfordul, hogy a kapcsolat rossz vagy egyáltalán nem lehetséges.

#### 14.1.3. Távkapcsolati mód

Nem tudok távkapcsolati módban a Spykee-vel kapcsolatot létrehozni.

Célszerű először egy távkapcsolat<sup>35</sup> szimulálása, egy valódi távkapcsolat felépítése előtt. Itt megoldhatja akár a Spykee-nál, akár a WiFi Access Pointnál felmerülő problémákat.

Ha otthon egy távkapcsolatot szimulálva nem tudja a Spykee-t irányítani, a probléma legtöbbször a számítógépben rejlik, amellyel távirányítani akarja a Spykee-t.

A következőkben egy ellenőrzendő lista jegyzékét (Checkliste) találja, amit célszerű átolvasni, hogy biztosítva legyen a távkapcsolat működése:

#### Spykee információk:

A Spykee megfelelően be van kapcsolva.

A Spykee teljesen fel van töltve és a töltőállomáson áll.

A Spykee a WiFi Access Point-al, amelyet a konzolban a "WiFi" rovatban hozzárendelt, megfelelően össze van kötve.

> Egyértelműen három beep hang hangzott-e el a bekapcsoláskor (két "beep" azt jelenti, hogy a lokális ad-hoc módban van, vagyis nem kapcsolódik a WiFi Access Pointhoz).

> Ellenőrizte, hogy a lokális módban a WiFi Access Point-al minden megfelelően működik.

> Ha kétségei lennének arra vonatkozóan, hogyan kell a Spykee-t egy WiFi Access Pointtal összekötni, akkor olvassa el a "Lokális mód WiFi Access Pointtal" kapcsolatos FAQ-t.

A Spykee-t [www.spykeeworld.com](http://www.spykeeworld.com) alatt regisztrálta, majd ezeket az információkat a konzolban a "Mein Spykee" rovatba bevezette.

>Ha az Internettel és a Spykee-vel azonos időben van összekötve, kattintson a "Mein Spykee" rovatban a "Check-re" (ellenőrzésre) annak ellenőrzésére, hogy a bemásolt adatok azonosak-e a [www.spykeeworld.com](http://www.spykeeworld.com) alatt regisztrált adatokkal.

> Vegye figyelembe, hogy a [www.spykeeworld.com](http://www.spykeeworld.com) alatti regisztráció után még kb. 10 percig tart amíg az adatok az adatbank tárolójába kerülnek. Ezért előfordulhat, hogy egy távkapcsolat még nem működik vagy egy hibaüzenetet kap, ha a "Check-re" kattint, annak ellenére, hogy a helyes adatokat adta meg.

> Ha nem emlékszik a [www.spykeeworld.com](http://www.spykeeworld.com)-ban megadott adatokra, akkor olvassa el a regisztráció után kapott igazoló E-mailt. Ha ezt az E-mailt nem tárolta volna, akkor még egyszer igényelheti a megküldését, a [www.spykeeworld.com](http://www.spykeeworld.com)-ban a "Registrierung" rovatban a "Passwort vergessen-re" (Jelszót elfelejtettem-re) kattintva.

A konzolban a "Felhasználói azonosítók" rovatban módosítva lett-e az adminisztrátor jelszó, (mivel az "Admin" jelszó nem enged távkapcsolatot), vagy új adminisztrátor azonosított hozott létre?

A konzolban rákattintott-e a "Távkapcsolat" rovatban a "Távkapcsolat engedélyezés"-re.

<sup>35</sup> 8.3 Fejezet. "Távkapcsolat"

## 14.2. Ügyfélszolgálat

Ha segítségre lenne szüksége, vegye fel velünk a kapcsolatot:

Rendelkezésre áll-e a Telepítési kézikönyv legújabb verziója<sup>38</sup> ? Abban a Spykee konfigurálására vonatkozó fontos információk vannak leírva. Lépésről lépésre kövesse az utasításokat.

### 14.3. Programozás

A Spykee program szabad forráskódú program.

Az SDK dokumentáció a [www.spykeeworld.com](http://www.spykeeworld.com)-on található (MÉG NEM ÁLL RENDELKEZÉSRE).

Sok modell és alkatrész eredeti alkotásunk, és a MECCANO tulajdona és a tervekre, modellekre, áruvédjegyekre és/vagy szerzői jogokra vonatkozó törvényes védelem alatt állnak. Tájékoztatásért forduljon a MECCANO-hoz. MECCANO semmilyen formában sem tehető felelőssé olyan baleset esetében, amely (I) a robot és a szoftver utasítástól eltérő szerelésére és használatára, (II) az használati útmutatóban ajánlottól eltérő alkatrészek használatára (III) és az alkatrészek átalakítására és módosítására vezethető vissza. A MECCANO cég figyelembe vette a gyerekek biztonságát: modelljeit gyerekek tesztelték.

Kérjük őrizze meg a kezelési útmutatót és a csomagolást. A termékek és a termék színek változhatnak.

MP3 az Audio MPEG-től és Sisvel-től származó licenc.

MECCANO

363 avenue de Saint Exupéry 62100 Calais – France.

© 06/2008 MECCANO

© MECCANO & ERECTOR a MECCANO kizárólagos védjegyei

© Fordítás: Isabell Campbell, easy2connect Europe Ltd. - Germany

Minden jog fenntartva.

A dokumentum nem jelent kötelezettséget.

Made in China.