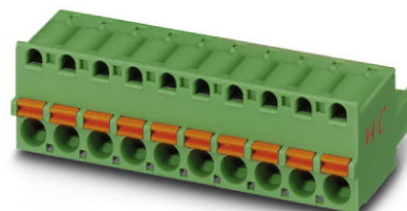


FKC 2,5 HC/ 8-ST-5,08


Référence: 1942439

L'illustration représente une version 10 pôles de l'article

<http://eshop.phoenixcontact.fr/phoenix/treeViewClick.do?UID=1942439>

Elément enfichable, Intensité nominale: 16 A, Tension de référence (III/2): 320 V, Nbre. pôles: 8, Pas: 5,08 mm, Connectique: Raccordement à ressort, Coloris: vert, Surface des contacts: étain, Les connecteurs MINICONNEC doivent être impérativement manipulés hors tension. Si pour des raisons de service, il est nécessaire de commuter des charges de faible niveau, nous tenons à votre disposition des valeurs empiriques.

Caractéristiques commerciales

EAN	 4 017918 880255
Unité d'emballage	50 pcs.
Tarif douanier	85366990
Poids brut par pièce	kg
Donnée de page de catalogue	Page 352 (CC-2009)

Notez que les données indiquées ici sont issues du catalogue en ligne. Vous trouverez l'intégralité des informations et des données dans la documentation pour l'utilisateur sous <http://www.download.phoenixcontact.fr> Les conditions générales d'utilisation pour les téléchargements sur Internet sont applicables.

Données techniques

Cotes / pôles

Pas	5,08 mm
Cote a	35,56 mm
Nombre de pôles	8

Caractéristiques techniques

Famille d'articles	FKC 2,5 HC/...-ST
Groupe d'isolant	I

Tension de choc assignée (III/3)	4 kV
Tension de choc assignée (III/2)	4 kV
Tension de choc assignée (II/2)	4 kV
Tension assignée (III/2)	320 V
Tension assignée (II/2)	630 V
Connexion selon la norme	EN-VDE
Intensité nominale I_N	16 A
Tension nominale U_N	250 V
Section nominale	2,5 mm ²
Courant de charge maximal	16 A (pour une section de conducteur de 2,5 mm ²)
Matériau isolant	PA
Classe d'inflammabilité selon UL 94	V0
Gabarit	A2
Longueur à dénuder	10 mm
Tension nominale UL/CUL Usegroup B	300 V
Intensité nominale UL/CUL Usegroup B	16 A
Tension nominale UL/CUL Usegroup D	300 V
Intensité nominale UL/CUL Usegroup D	15 A

Caractéristiques de raccordement

Section de conducteur rigide min.	0,2 mm ²
Section de conducteur rigide max.	2,5 mm ²
Section de conducteur souple min.	0,2 mm ²
Section de conducteur souple max.	2,5 mm ²
Section de conducteur souple avec embout sans cône d'entrée isolant max.	0,25 mm ²
	2,5 mm ²
Section de conducteur souple avec embout et cône d'entrée isolant min.	0,25 mm ²
Section de conducteur souple avec embout et cône d'entrée isolant max.	1,5 mm ²
Section du conducteur AWG/kcmil min.	24
Section du conducteur AWG/kcmil max.	12
2 conducteurs souples de même section avec TWIN-AEH et cône d'entrée isolant min.	0,5 mm ²
2 conducteurs souples de même section avec TWIN-AEH et cône d'entrée isolant max.	1,5 mm ²
AWG min. selon UL/CUL	26

AWG max. selon UL/CUL	12
-----------------------	----

Approbations



Homologations

cULus Recognized, GOST, VDE Gutachten mit
Fertigungsüberwachung, CCA, IEC CB Scheme

Homologations demandées :

Homologations EX :

Accessoires

Article	Désignation	Description
Connecteur mâle/adaptateur		
1734634	CP-MSTB	Profilé de détrompage, s'enfile dans la rainure de l'élément enfichable ou de l'embase inversée, isolant rouge
0201731	MPS-IH BK	Manchon isolant, Coloris: noir
0201689	MPS-IH BU	Manchon isolant, Coloris: bleu
0201702	MPS-IH GN	Manchon isolant, Coloris: vert
0201728	MPS-IH GY	Manchon isolant, Coloris: gris
0201676	MPS-IH RD	Manchon isolant, Coloris: rouge
0201715	MPS-IH VT	Manchon isolant, Coloris: violet
0201663	MPS-IH WH	Manchon isolant, Coloris: blanc
0201692	MPS-IH YE	Manchon isolant, Coloris: jaune
0201744	MPS-MT	Fiche de contrôle
0201647	RPS	Fiche de réduction, Coloris: gris
Montage		
1876880	STZ 8-FKC-5,08	Dispositif antitraction, s'encliquette dans les encoches des éléments enfichables, 8 pôles
1876877	STZ 4-FKC-5,08	Dispositif antitraction, s'encliquette dans les encoches des éléments enfichables, 4 pôles

Outil

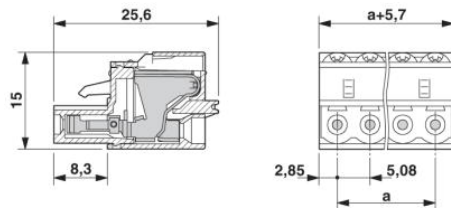
1205053	SZS 0,6X3,5	Outil de déverrouillage, pour blocs de jonction ST, isolé, s'utilise aussi comme tournevis pour tête fendue, dimensions : 0,6 x 3,5 x 100 mm, manche à deux composants, antidérapant
---------	-------------	--

Repérage

0804303	SK 5,08/3,8: 0-9	Cartes de repérage, Carte, blanc, repéré, longitudinal: numérotation continue 0-9, Type de montage: Collage, pour BJ au pas de : 5,08 mm
0804293	SK 5,08/3,8:FORTL.ZAHLEN	Cartes de repérage, Carte, blanc, repéré, longitudinal: numérotation continue 1-10, 11-20, etc. jusqu'à 91-(99)100, Type de montage: Collage, pour BJ au pas de : 5,08 mm
0805085	SK 5,08/3,8:SO	Cartes de repérage, blanc, Type de montage: Collage, pour BJ au pas de : 5,08 mm
0805412	SK 5,08/3,8:UNBEDRUCKT	Cartes de repérage, Carte, blanc, vierge, Repérable avec : Bezeichnungsstift, Type de montage: Collage, pour BJ au pas de : 5,08 mm

Schémas

Dessin coté



Adresse

PHOENIX CONTACT SAS
52 Boulevard de Beaubourg - Emerainville
77436 Marne La Vallée Cedex 2, France
Tél : +33 (0) 1 60 17 98 98
Télécopie : +33 (0) 1 60 17 37 97
<http://www.phoenixcontact.fr>



© 2013 Phoenix Contact
Sous réserve de modifications techniques