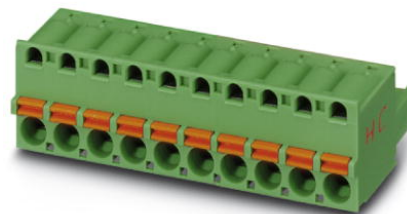


## FKC 2,5 HC/ 8-ST-5,08

Rendelési szám: 1942439


Az ábrán a termék 10 pólusú változata látható



<http://eshop.phoenixcontact.hu/phoenix/treeViewClick.do?UID=1942439>

Dugaszrész, Névleges áram: 16 A, Méretezési feszültség (III/2): 320 V, Pólusszám: 8, Raszterméret: 5,08 mm, Csatlakozástechnika: Rugós csatlakozás, Színe: zöld, Érintkező felülete: Cink, A COMBICON csatlakozókat csak árammentes állapotban szabad szerelni. Ha üzemviteli okok miatt kisebb teljesítményeket kell kapcsolni, kérésre tapasztalati értékeket tudunk rendelkezésre bocsátani.

### Kereskedelmi adat

EAN	 4 017918 880255
Csomag	50
Vámtarifa	85366990
Katalógusoldal információ	Oldal 494 (CAT-1-2013)

### Termék jegyzetek

WEEE/RoHS-megfelelo: 2003.01.01



Az itt megadott adatok az online katalógusból származnak. Teljeskörű információkat és adatokat a felhasználói dokumentációknál találhat: <http://www.download.phoenixcontact.com>. Az internetes letöltésekhez először el kell fogadni az általános szerződési feltételeket.

### Muszaki adatok

#### Méret / pólusok

Raszterméret	5,08 mm
„a” méret	35,56 mm
Pólusszám	8

#### Műszaki adatok

Termékcsalád	FKC 2,5 HC/..-ST
Szigetelőanyag csoport	I
Méretezési lökőfeszültség (III/3)	4 kV
Méretezési lökőfeszültség (III/2)	4 kV
Méretezési lökőfeszültség (II/2)	4 kV
Méretezési feszültség (III/2)	320 V
Méretezési feszültség (II/2)	630 V
Szabvány szerinti csatlakozás	EN-VDE
I <sub>N</sub> névleges áram	16 A
U <sub>N</sub> névleges feszültség	250 V
Névleges keresztmetszet	2,5 mm <sup>2</sup>
Maximális terhelőáram	16 A (2,5 mm <sup>2</sup> -es keresztmetszetű vezeték esetén)
Szigetelőanyag	PA
Éghetőségi osztály az UL 94 szerint	V0
Idomszer	A2
Csupaszolási hossz	10 mm
UL/CUL Usegroup B névleges feszültség	300 V
UL/CUL Usegroup B névleges áram	16 A
UL/CUL Usegroup D névleges feszültség	300 V
UL/CUL Usegroup D névleges áram	15 A

#### Csatlakozási adatok

Tömör vezeték keresztmetszet min	0,2 mm <sup>2</sup>
Tömör vezeték keresztmetszet max	2,5 mm <sup>2</sup>
Hajlékony vezeték keresztmetszet min	0,2 mm <sup>2</sup>
Hajlékony vezeték keresztmetszet max	2,5 mm <sup>2</sup>
Hajlékony vezeték keresztmetszet érvéghüvellyel műanyag hüvely nélkül min	0,25 mm <sup>2</sup>
Hajlékony vezeték keresztmetszet érvéghüvellyel műanyag hüvely nélkül max	2,5 mm <sup>2</sup>
Hajlékony vezeték keresztmetszet érvéghüvellyel műanyag hüvellyel min	0,25 mm <sup>2</sup>
Hajlékony vezeték keresztmetszet érvéghüvellyel műanyag hüvellyel max	1,5 mm <sup>2</sup>
Vezeték keresztmetszet AWG/kcmil min	24
Vezeték keresztmetszet AWG/kcmil max	12

2 egyforma keresztmetszetű hajlékony vezeték műanyag hüvelyes TWIN-AEH-val min	0,5 mm <sup>2</sup>
2 azonos keresztmetszetű hajlékony vezeték műanyag hüvelyes TWIN-AEH-val max	1,5 mm <sup>2</sup>
AWG az UL/CUL szerint min.	26
AWG az UL/CUL szerint max.	12

### Tanúsítványok



Tanúsítások

cULus Recognized, GOST, VDE Gutachten mit Fertigungsüberwachung, CCA, IECCE CB Scheme

Igényelt tanúsítások:

Ex tanúsítások:

### Tartozékok

Termék	Típus leírás	Leírás
<b>Jelölés</b>		
0804303	SK 5,08/3,8: 0-9	Jelölőkártyák, Kártya, fehér, feliratozva, hosszában: sorfolytonos számok, 0-9, Szerelési mód: Ragasztható, a következő kapcsolási szélességhez: 5,08 mm
0804293	SK 5,08/3,8:FORTL.ZAHLEN	Jelölőkártyák, Kártya, fehér, feliratozva, hosszában: sorfolytonos számok, 1-10, 11-20 stb. 91-(99)100-ig, Szerelési mód: Ragasztható, a következő kapcsolási szélességhez: 5,08 mm
0805085	SK 5,08/3,8:SO	Jelölőkártyák, fehér, Szerelési mód: Ragasztható, a következő kapcsolási szélességhez: 5,08 mm
0805412	SK 5,08/3,8:UNBEDRUCKT	Jelölőkártyák, Kártya, fehér, felirat nélkül, feliratozható a következőkkel: Bezeichnungsstift, Szerelési mód: Ragasztható, a következő kapcsolási szélességhez: 5,08 mm

### dugasz/adapter

1734634	CP-MSTB	Kódolóprofil, a dugaszfél hornyába ill. az invertált alapházba betolható, piros szigetelőanyagból
0201731	MPS-IH BK	Szigetelő hüvely, Szín: fekete
0201689	MPS-IH BU	Szigetelő hüvely, Szín: kék
0201702	MPS-IH GN	Szigetelő hüvely, Szín: zöld

0201728	MPS-IH GY	Szigetelő hüvely, Szín: szürke
0201676	MPS-IH RD	Szigetelő hüvely, Szín: vörös
0201715	MPS-IH VT	Szigetelő hüvely, Szín: ibolyakék
0201663	MPS-IH WH	Szigetelő hüvely, Szín: fehér
0201692	MPS-IH YE	Szigetelő hüvely, Szín: sárga
0201744	MPS-MT	vizsgálódugasz
0201647	RPS	Szűkítődugasz, Szín: szürke

#### szerelés

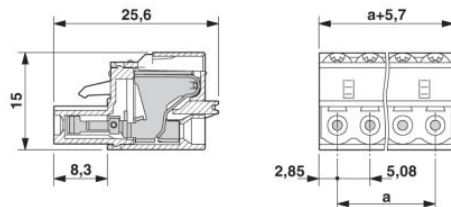
1876880	STZ 8-FKC-5,08	Húzó tehermentesítés, a 8 pólusú dugaszrész rögzítőkamrájában történő reteszelésre
1876877	STZ 4-FKC-5,08	Húzó tehermentesítés, a 4 pólusú dugaszrész rögzítőkamrájában történő reteszelésre

#### szerszámok

1205053	SZS 0,6X3,5	Működtető szerszám, ST kapcsokhoz, szigetelt, hornyos csavarhúzóként is alkalmazható, mérete: 0,6x3,5x100 mm, kétkomponensű markolat, csúszásmentes
---------	-------------	---

#### Rajzok

##### Méreterajz



**Cím**

Phoenix Contact Kft.  
Gyár utca 2  
2040 Budaörs, Hungary  
Telefon +36-23/501-160  
Fax +36-23/418-438  
<http://www.phoenixcontact.hu>



Phoenix Contact Kft.  
Muszaki módosítás fenntartva;