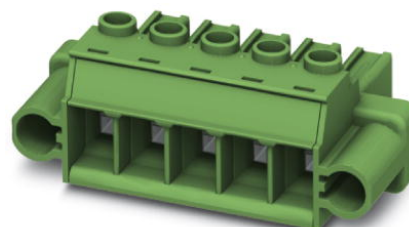



**PC 5/ 3-STF1-7,62**

Codice articolo: 1777846

<http://eshop.phoenixcontact.it/phoenix/treeViewClick.do?UID=1777846>

Spina, Corrente nominale: 41 A, Tensione di dimensionamento (III/2): 1000 V, N. poli: 3, Passo: 7,62 mm, Tipo di connessione: Connessione a vite, Colore: verde, Superficie contatti: Stagno

**Dati commerciali**

EAN	 4 046356 522984
VPE	50
Tariffa doganale	85366990
Peso lordo pezzi	16,45 g

**Note dei prodotti**

Conforme alle direttive WEEE/RoHS  
dal: 05.08.2009



Verificare che i dati qui riportati siano ricavati dal catalogo online. Utilizzare tutte le informazioni e i dati della documentazione per l'utente alla pagina <http://www.download.phoenixcontact.it> Per il download da Internet, valgono le condizioni generali di utilizzo.

**Dati tecnici****Misure/poli**

Lunghezza	35,5 mm
Altezza	19,7 mm
Passo	7,62 mm
Misura a	15,24 mm
N. poli	3

Filettatura	M3
Coppia min.	0,5 Nm
Coppia max.	0,8 Nm

#### Dati tecnici

Famiglia articolo	PC 5/..-STF1
Gruppo materiale isolante	I
Tensione impulsiva di dimensionamento (III/3)	8 kV
Tensione impulsiva di dimensionamento (III/2)	8 kV
Tensione impulsiva di dimensionamento (II/2)	6 kV
Tensione di dimensionamento (III/2)	1000 V
Tensione di dimensionamento (II/2)	1000 V
Corrente nominale $I_N$	41 A
Tensione nominale $U_N$	1000 V
Sezione nominale	6 mm <sup>2</sup>
Corrente di carico massima	41 A
Materiale isolante	PA
Classe di combustibilità a norma UL 94	V0
Calibro a tampone	A4
Lunghezza di spelatura	10 mm
Tensione nominale UL/CUL Use Group B	600 V
Corrente nominale UL/CUL Use Group B	41 A
Tensione nominale UL/CUL Use Group C	600 V
Corrente nominale UL/CUL Use Group C	41 A

#### Dati di collegamento

Sezione conduttore rigido min.	0,2 mm <sup>2</sup>
Sezione conduttore rigido max.	10 mm <sup>2</sup>
Sezione conduttore flessibile min.	0,2 mm <sup>2</sup>
Sezione conduttore flessibile max.	6 mm <sup>2</sup>
Sezione conduttore flessibile con capocorda senza collare in plastica min.	0,25 mm <sup>2</sup>
Sezione conduttore flessibile con capocorda senza collare in plastica max.	6 mm <sup>2</sup>
Sezione conduttore flessibile con capocorda con collare in plastica min.	0,25 mm <sup>2</sup>
Sezione conduttore flessibile con capocorda con collare in plastica max.	4 mm <sup>2</sup>

Sezione trasversale conduttore AWG/kcmil min.	24
Sezione trasversale conduttore AWG/kcmil max.	10
2 conduttori stesso diametro, rigidi min.	0,2 mm <sup>2</sup>
2 conduttori stesso diametro, rigidi max.	2,5 mm <sup>2</sup>
2 conduttori stesso diametro, flessibili min.	0,2 mm <sup>2</sup>
2 conduttori stesso diametro, flessibili max.	4 mm <sup>2</sup>
2 conduttori con stesso diametro, flessibili con AEH senza collare in plastica min.	0,25 mm <sup>2</sup>
2 conduttori con stesso diametro, flessibili con AEH senza collare in plastica max.	1,5 mm <sup>2</sup>
2 conduttori con stesso diametro, flessibili con TWIN-AEH con collare in plastica min.	0,25 mm <sup>2</sup>
2 conduttori con stesso diametro, flessibili con TWIN-AEH con collare in plastica max.	2,5 mm <sup>2</sup>
AWG secondo UL/CUL min	24
AWG secondo UL/CUL max	8

#### Omologazioni



Omologazioni

cULus Recognized, GOST

Omologazioni richieste:

Omologazioni Ex:

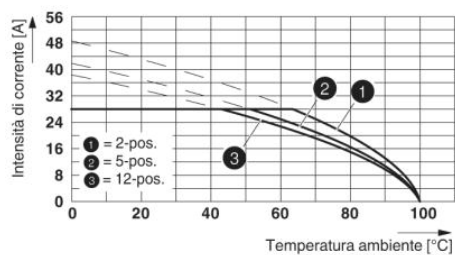
#### Accessori

Articolo	Denominazione	Descrizione
<b>Generale</b>		
1701967	CP-PC RD	Linguetta di codifica per presa successiva nelle nervature di codifica della spina, di materiale isolante, colore: rosso
<b>Utensili</b>		
1205150	SZK PH1 VDE	Cacciavite, croce PH, isolato secondo VDE, dimensioni: PH 1 x 80 mm, manico a 2 componenti, con protezione anti-svitamento

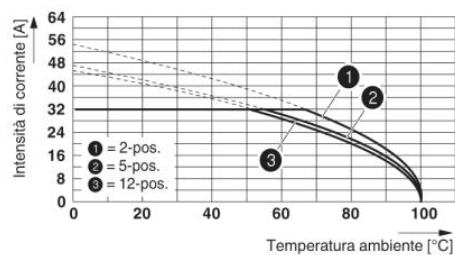
1205053	SZS 0,6X3,5	Utensile, per morsetti ST, isolato, adatto anche come cacciavite per teste a taglio, dimensioni: 0,6x3,5x100 mm, manico a 2 componenti, con protezione anti-svitamento
---------	-------------	--

**Disegni**

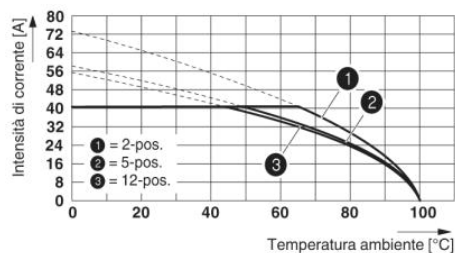
**Diagramma**



Curva di derating per: PC 5/...-ST1-7,62 con PC 4/...-G-7,62  
 Sezione conduttore: 4 mm<sup>2</sup>

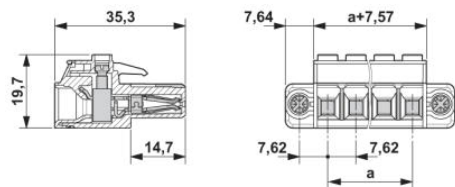


Curva di derating per: PC 5/...-ST1-7,62 con PC 5/...-G-7,62  
 Sezione conduttore: 6 mm<sup>2</sup>



Curva di derating per: PC 5/...-ST1-7,62 con PC 5/...-G-7,62  
 Sezione conduttore: 10 mm<sup>2</sup>

**Disegno quotato**



**Indirizzo**

PHOENIX CONTACT S.p.A.  
Via Bellini, 39/41  
Cusano Milanino (MI), Italy  
Tel.: +39 02 660591  
Fax +39 02 66059500  
<http://www.phoenixcontact.it>



© 2010 Phoenix Contact  
Con riserva di modifiche tecniche.