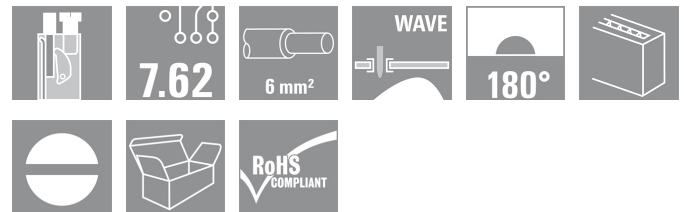


## TOP4GS TOP4GS5/180 7.62 OR

**Weidmüller Interface GmbH & Co. KG**  
 Klingenbergstraße 16  
 D-32758 Detmold  
 Germany  
 Fon: +49 5231 14-0  
 Fax: +49 5231 14-292083  
 www.weidmueller.com



Leitereinführung und Schraubanschluss in einer Richtung, bietet die Leiterplatten-Klemme im Raster 7,62 für Leiterquerschnitte bis 6,0 mm<sup>2</sup>. Leiterabgangsrichtung in 90° und 180° Ausführung.

- 0,20 - 6,0 mm<sup>2</sup> (IEC) / 26 - 10 AWG (UL)
- 1000 V (IEC) / 300 V (UL)
- 32 A (IEC) / 30 A (UL)

### Allgemeine Bestelldaten

Best.-Nr.	<a href="#">1786540000</a>
Typ	TOP4GS5/180 7.62 OR
Ausführung	Leiterplattenklemme, 7.62 mm, Polzahl: 5, 180°, Lötstiftlänge (l): 3.5 mm, verzinkt, orange, TOP Anschluss, Klemmbereich, Bemessungsanschluss, max.: 6 mm <sup>2</sup> , Box
GTIN (EAN)	4032248201174
VPE	50 Stück
Produkt-Kennzahlen	IEC: 1000 V / 32 A / 0.5 - 6 mm <sup>2</sup> UL: 300 V / 30 A / AWG 26 - AWG 10
Verpackung	Box

Erstellungs-Datum 14. Februar 2013 16:24:50 MEZ

## TOP4GS TOP4GS5/180 7.62 OR

**Weidmüller Interface GmbH & Co. KG**  
 Klingenbergstraße 16  
 D-32758 Detmold  
 Germany  
 Fon: +49 5231 14-0  
 Fax: +49 5231 14-292083  
 www.weidmueller.com

## Technische Daten

### Abmessungen und Gewichte

Nettogewicht 39,76 g

### Systemkennwerte

Produktfamilie	TOP4GS	Leiter-Anschluss technik	TOP Anschluss
Montage auf der Leiterplatte	Lötanschluss	Leiter-Abgangsrichtung	180°
Raster in mm (P)	7,62 mm	Raster in Zoll (P)	0,3 inch
Polzahl	5	Kundenseitig anreihbar	Nein
Anzahl Reihen	1	Lötstiftlänge (l)	3,5 mm
Bestückungsloch-Durchmesser (D)	1,3 mm	Bestückungsloch-Durchmesser Toleranz (D)	+ 0,1 mm
Anzahl Lötstifte pro Pol	2	Schraubendreherklinge	0,6 x 3,5
Schraubendreherklinge Norm	DIN 5264	Anzugsdrehmoment, min.	0,5 Nm
Anzugsdrehmoment, max.	0,6 Nm	Klemmschraube	M 3
Abisolierlänge	13 mm	L1 in mm	30,48 mm
L1 in Zoll	1,2 inch		

### Werkstoffdaten

Isolierstoff	PA	Farbe	orange
Brennbarkeitsklasse nach UL94	V-2	CTI	≥ 600
Kontaktmaterial	E-Cu	Kontakt oberfläche	verzinkt
Kontaktbasismaterial	E-Cu		

### Anschließbare Leiter

Klemmbereich, Bemessungsanschluss, min.	0,13 mm <sup>2</sup>	Klemmbereich, Bemessungsanschluss, max.	6 mm <sup>2</sup>
Leiteranschlussquerschnitt AWG, min.	AWG 26	Leiteranschlussquerschnitt AWG, max.	AWG 10
eindrätig, min. H05(07) V-U	0,5 mm <sup>2</sup>	eindrätig, max. H05(07) V-U	6 mm <sup>2</sup>
feindrätig, min. H05(07) V-K	0,5 mm <sup>2</sup>	feindrätig, max. H05(07) V-K	4 mm <sup>2</sup>
mit Aderendhülse nach DIN 46 228/1, min.	0,5 mm <sup>2</sup>	mit Aderendhülse nach DIN 46 228/1, max.	4 mm <sup>2</sup>
mit AEH mit Kragen DIN 46 228/4, min.	0,5 mm <sup>2</sup>	mit AEH mit Kragen DIN 46 228/4, max.	4 mm <sup>2</sup>
Lehrdorn nach EN 60999 a x b; ø	2,8 mm x 2,4 mm		

### Bemessungsdaten nach DIN IEC

Bemessungsstrom, min. Polzahl (Tu=20°C)	32 A	Bemessungsstrom, Polzahl (Tu=40°C), min.	32 A
Bemessungsspannung bei Überspannungsk./Verschmutzungsgrad II/2	1.000 V	Bemessungsspannung bei Überspannungsk./Verschmutzungsgrad III/2	630 V
Bemessungsspannung bei Überspannungsk./Verschmutzungsgrad III/3	500 V	Bemessungsstoßspannung bei Überspannungsk./Verschmutzungsgrad II/2	4 kV
Bemessungsstoßspannung bei Überspannungsk./Verschmutzungsgrad III/2	4 kV	Bemessungsstoßspannung bei Überspannungsk./Verschmutzungsgrad III/3	4 kV


**Datenblatt**

**TOP4GS**  
**TOP4GS5/180 7.62 OR**


**Weidmüller Interface GmbH & Co. KG**  
Klingenbergstraße 16  
D-32758 Detmold  
Germany  
Fon: +49 5231 14-0  
Fax: +49 5231 14-292083  
www.weidmueller.com

**Technische Daten**

**Nenndaten nach CSA**

Institut (CSA)				Nennspannung (Use group B)	
				300 V	
Nennstrom (Use group B)	30 A	Nennspannung (Use group D)	300 V		
Nennstrom (Use group D)	10 A	Leiteranschlussquerschnitt AWG, min.	AWG 26		
Leiteranschlussquerschnitt AWG, max.	AWG 10				

**Nenndaten nach UL 1059**

Institut (UR)				Nennspannung (Use group B)	
				300 V	
Nennstrom (Use group B)	30 A	Nennspannung (Use group D)	300 V		
Nennstrom (Use group D)	10 A	Leiteranschlussquerschnitt AWG, min.	AWG 26		
Leiteranschlussquerschnitt AWG, max.	AWG 10				

**Klassifikationen**

ETIM 3.0	EC001284	UNSPSC	30-21-18-01
eClass 6.0	27-26-11-01	eClass 7.0	27-44-04-01

**Hinweise**

- Hinweise
- Weitere Farben auf Anfrage
  - Bemessungsstrom bezogen auf Bemessungsquerschnitt und min. Polzahl
  - AEH ohne Kunststoffkragen nach DIN 46228/1
  - AEH mit Kunststoffkragen nach DIN 46228/4
  - Crimpform A für AEH des Crimpwerkzeuges PZ 6/5 für größten Leiterquerschnitt empfohlen
  - Zeichnungsangabe P = Raster
  - Bemessungsdaten sind bezogen auf das jeweilige Bauteil. Luft- und Kriechstrecken zu anderen Bauteilen sind entsprechend der jeweils relevanten Anwendungsnormen zu gestalten.

**Zulassungen**



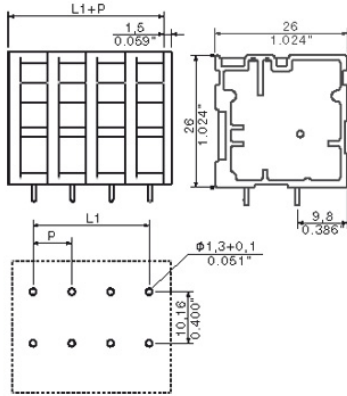
**Downloads**

- CAD Library (P-CAD Format - ASCII) [TOP 4GS.LIA](#)  
 CAD Library (P-CAD Format - Standard) [TOP 4GS.LIB](#)  
[3D Modell](#)

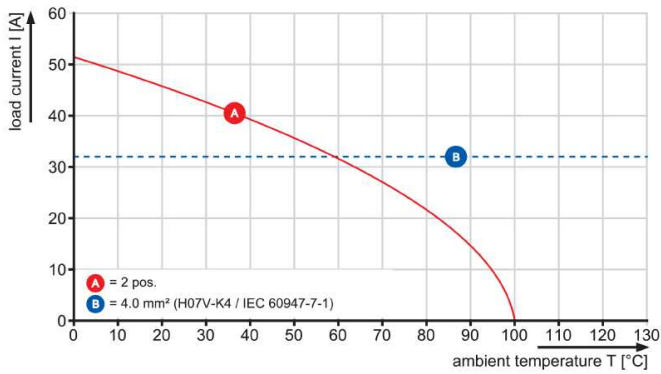
**TOP4GS  
TOP4GS5/180 7.62 OR**

**Weidmüller Interface GmbH & Co. KG**  
 Klingenbergstraße 16  
 D-32758 Detmold  
 Germany  
 Fon: +49 5231 14-0  
 Fax: +49 5231 14-292083  
 www.weidmueller.com

**Zeichnungen**



TOP 4GS/./90-7.62



TOP 4GS/./180-7.62

