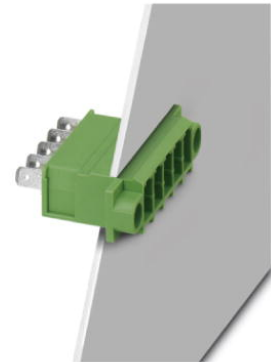


DFK-PC 4/ 6-G-7,62-FS4,8


Référence: 1861196

L'illustration représente une version 5 pôles de l'article

<http://eshop.phoenixcontact.fr/phoenix/treeViewClick.do?UID=1861196>

Élément enfichable, Intensité nominale: 15 A, Tension de référence (III/2): 400 V, Nbre. pôles: 6, Pas: 7,62 mm, Connectique: Connexion à souder/à languettes pour clips, Coloris: vert, Surface des contacts: étain, Montage: Montage direct

Caractéristiques commerciales

EAN	 4 017918 125714
Unité d'emballage	50 pcs.
Tarif douanier	85366990
Poids brut par pièce	kg
Donnée de page de catalogue	Page 373 (CC-2009)

Notez que les données indiquées ici sont issues du catalogue en ligne. Vous trouverez l'intégralité des informations et des données dans la documentation pour l'utilisateur sous <http://www.download.phoenixcontact.fr> Les conditions générales d'utilisation pour les téléchargements sur Internet sont applicables.

Données techniques

Cotes / pôles

Pas	7,62 mm
Cote a	38,1 mm
Nombre de pôles	6

Caractéristiques techniques

Famille d'articles	DFK-PC 4/...-G -FS4,8
Groupe d'isolant	I
Tension de choc assignée (III/3)	6 kV
Tension de choc assignée (III/2)	6 kV

Tension de choc assignée (II/2)	6 kV
Tension assignée (III/2)	400 V
Tension assignée (II/2)	800 V
Connexion selon la norme	EN-VDE
Intensité nominale I_N	15 A
Tension nominale U_N	400 V
Section nominale	4 mm ²
Courant de charge maximal	15 A
Matériau isolant	PA
Classe d'inflammabilité selon UL 94	V2
Courant maximal connexion plate	15 A
Dimensions connexion plate	4,8 x 0,8 mm

Caractéristiques de raccordement

Section de conducteur rigide min.	0,2 mm ²
Section de conducteur rigide max.	4 mm ²
Section de conducteur souple min.	0,2 mm ²
Section de conducteur souple max.	4 mm ²
Section du conducteur AWG/kcmil min.	24
Section du conducteur AWG/kcmil max.	10

Approbations



Homologations

CSA, cULus Recognized, GOST

Homologations demandées :

Homologations EX :

Accessoires

Article	Désignation	Description
Connecteur mâle/adaptateur		
160027	CP-HCC 4	Profilé de détrompage, Coloris: rouge

Montage

0708263	DFK-MSTB-SS	Jeu de vis, pour fixer l'embase sur la paroi de l'appareil, se compose de respectivement 1 vis M3 x 10, 1 rondelle Grower et 1 écrou
---------	-------------	--

Outil

1205053	SZS 0,6X3,5	Outil de déverrouillage, pour blocs de jonction ST, isolé, s'utilise aussi comme tournevis pour tête fendue, dimensions : 0,6 x 3,5 x 100 mm, manche à deux composants, antidérapant
---------	-------------	--

Repérage

0804549	SK 7,62/3,8:FORTL.ZAHLEN	Cartes de repérage, Carte, blanc, repéré, longitudinal: numérotation continue 1-10, 11-20, etc. jusqu'à 91-100, Type de montage: Collage, pour BJ au pas de : 7,62 mm
---------	--------------------------	---

Produits complémentaires

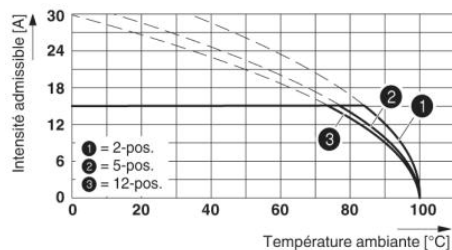
Article	Désignation	Description
---------	-------------	-------------

Généralités

1804946	PC 4/ 6-ST-7,62	Elément enfichable, Intensité nominale: 20 A, Tension de référence (III/2): 630 V, Nbre. pôles: 6, Pas: 7,62 mm, Connectique: Raccordement vissé, Coloris: vert, Surface des contacts: étain
1840159	PCC 4/ 6-ST-7,62	Elément enfichable, Intensité nominale: 20 A, Tension de référence (III/2): 1000 V, Nbre. pôles: 6, Pas: 7,62 mm, Connectique: raccordement serti, Coloris: vert, Contacts femelles à sertir correspondants avec indication du courant [A] et de la plage de section [mm ²] : 13,5A/STG-MTN 0,5-1,0 (3190438) ; 13,5A/STG-MTN 0,5-1,0 BA (3190629) ; 20A/STG-MTN 1,5-2,5 (3190506) ; 20A/STG-MTN 1,5-2,5 BA (3190632). BA = contacts en ruban

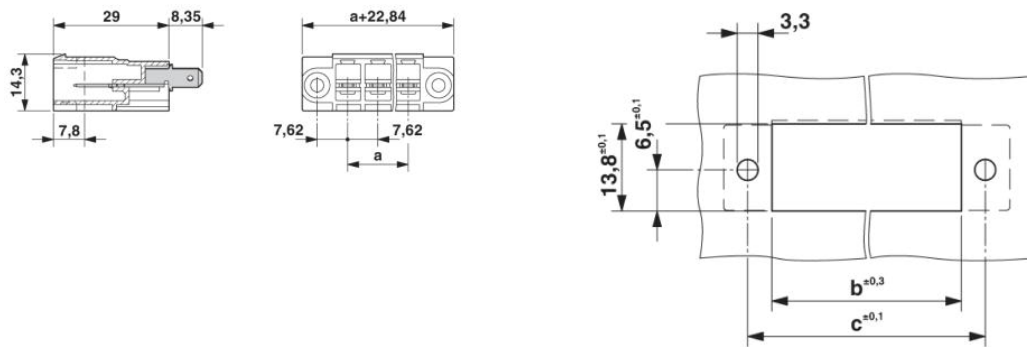
Schémas

Diagramme



Courbe de derating pour : PC 4/...-ST-7,62 avec DFK-PC 4/...-G-7,62-FS4,8

Dessin coté



Adresse

PHOENIX CONTACT SAS
52 Boulevard de Beaubourg - Emerainville
77436 Marne La Vallée Cedex 2, France
Tél : +33 (0) 1 60 17 98 98
Télécopie : +33 (0) 1 60 17 37 97
<http://www.phoenixcontact.fr>



© 2013 Phoenix Contact
Sous réserve de modifications techniques