

FKIC 2,5 HC/ 6-ST-5,08


Obj.č.: 1942633

Obrázek ukazuje 10pólovou variantu zboží


<http://eshop.phoenixcontact.cz/phoenix/treeViewClick.do?UID=1942633>

Zástrčka, Jmenovitý proud: 16 A, Jmenovité napětí (III/2): 320 V, Počet pólů: 6, Měřítka rastru: 5,08 mm, Typ připojení: Pružinový spoj, Barva: zelená, Povrch kontaktů: Cín, Konektory COMBICON se smějí uvést do chodu jen bez výkonu. Musejí-li být z provozně-technických důvodů zapojeny menší výkony, jsou na vyžádání k dispozici empirické hodnoty.

Údaje

EAN	 4 017918 881276
Balení	1 ks
Celní tarif	85366990
Váha brutto v kusech	0,00968 kg
Informace v katalogu	Strana 495 (CAT-1-2013)

Poznámky k produktu

 WEEE/RoHS-compliant since:
01.01.2003


<http://www.download.phoenixcontact.com>
Please note that the data given here has been taken from the online catalog. For comprehensive information and data, please refer to the user documentation. The General Terms and Conditions of Use apply to Internet downloads.

Technické údaje

Rozměry / póly

Měřítka rastru	5,08 mm
Rozměr a	25,4 mm
Počet pólů	6

Technická data

Rodina výrobků	FKIC 2,5 HC/..-ST
skupina izolačního materiálu	I
zatěžovací rázové napětí (III/3)	4 kV
zatěžovací rázové napětí (III/2)	4 kV
zatěžovací rázové napětí (II/2)	4 kV
jmenovité napětí (III/2)	320 V
jmenovité napětí (II/2)	630 V
Přípojka podle normy	EN-VDE
Jmenovitý proud I_N	16 A
Jmenovité napětí U_N	320 V
jmenovitý průřez	2,5 mm ²
Zatěžovací proud maximální	16 A (při průřezu vodiče 2,5 mm ²)
Izolační materiál	PA
Třída hořlavosti podle UL 94	V0
válečkový kalibr	A2
Délka odstranění izolace	10 mm
Jmenovité napětí UL/CUL Usegroup B	300 V
Jmenovitý proud UL/CUL Usegroup B	16 A
Jmenovité napětí UL/CUL Usegroup D	300 V
Jmenovitý proud UL/CUL Usegroup D	15 A

Data připojení

Min. průřez vodiče, tuhý	0,2 mm ²
Max. průřez vodiče, tuhý	2,5 mm ²
Min. průřez vodiče, ohebný	0,2 mm ²
Max. průřez vodiče, ohebný	2,5 mm ²
Průřez vodiče flexibilní m. koncovka vodiče bez plastického pouzdra min	0,25 mm ²
Průřez vodiče flexibilní m. koncovka vodiče bez plastického pouzdra max.	2,5 mm ²
Průřez vodiče flexibilní m. koncovka vodiče m. plastické pouzdro max.	0,25 mm ²
	2,5 mm ²
Průřez vodiče AWG/kcmil min.	24
Průřez vodiče AWG/kcmil max.	12

2 vodiče se stejným průřezem flexibilní m. TWIN-AEH s plastickým pouzdrům max	0,5 mm ²
	1,5 mm ²
AWG podle UL/CUL min	26
AWG podle UL/CUL max	12

Certifikáty/Osvědčení



Aprobace

cULus Recognized, GOST, VDE Gutachten mit
 Fertigungsüberwachung, CCA, IECCEB CB Scheme

Vyžádané aprobace:

Aprobace z:

Příslušenství

Informace	Popis	Popis výrobku
Montáž		
1876880	STZ 8-FKC-5,08	Odlehčení tahu, k osazení do západkových komor zástrček, 8pólové
1876877	STZ 4-FKC-5,08	Odlehčení tahu, k osazení do západkových komor zástrček, 4pólové
Nářadí		
1205053	SZS 0,6X3,5	Ovládací nástroj, pro svorky ST, izolovaný, vhodný také jako šroubovák s drážkou, velikost: 0,6x3,5x100 mm, 2komponentní rukojeť, s ochranou proti odvinutí
Značení		
1051993	B-STIFT	Značkovač, k ručnímu popisu nepotíštěných proužků označovacího profilu, popis je odolný proti setření i vodě, tloušťka čáry 0,5 mm
0804303	SK 5,08/3,8: 0-9	Označovací karty, Karta, bílá, popsáné, podélně: pořadová čísla 0-9, Způsob montáže: Lepení, pro šířku svorek: 5,08 mm
0804293	SK 5,08/3,8:FORTL.ZAHLEN	Označovací karty, Karta, bílá, popsáné, podélně: pořadová čísla 1-10, 11-20 atd. až 91-(99)100, Způsob montáže: Lepení, pro šířku svorek: 5,08 mm

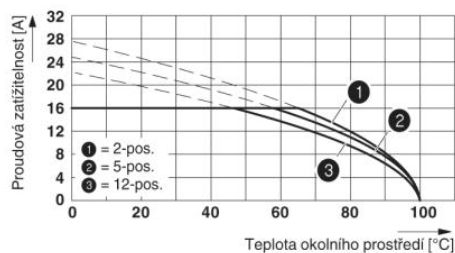
0805085	SK 5,08/3,8:SO	Označovací karty, bílá, Způsob montáže: Lepení, pro šířku svorek: 5,08 mm
0805412	SK 5,08/3,8:UNBEDRUCKT	Označovací karty, Karta, bílá, nepotištěné, popisovatelné pomocí: Bezeichnungsstift, Způsob montáže: Lepení, pro šířku svorek: 5,08 mm

Zástrčka / adaptér

1734401	CR-MSTB	Kódovací prvek, zasunuje se do vybrání na zásuvce konektoru, resp. na invertované zástrčce, z červeného izolačního materiálu
0201731	MPS-IH BK	Izolační dutinka, Barva: černá
0201689	MPS-IH BU	Izolační dutinka, Barva: modrá
0201702	MPS-IH GN	Izolační dutinka, Barva: zelená
0201676	MPS-IH RD	Izolační dutinka, Barva: červená
0201663	MPS-IH WH	Izolační dutinka, Barva: bílá
0201744	MPS-MT	Zkušební zástrčka

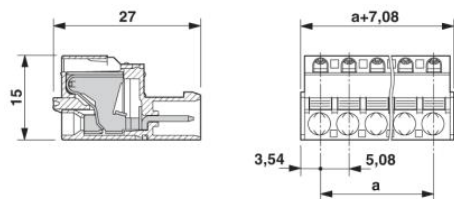
Výkres/schéma

Diagram



Zátěžová křivka pro: FKIC 2,5 HC/...-ST- 5,08 s IC 2,5 HC/...-G-5,08

Výkres v měřítku



Adresa

PHOENIX CONTACT, s.r.o.
Dornych 47
617 00 Brno, Czech Republic
Telefon +420 542 213 401
Fax +420 542 213 701
<http://www.phoenixcontact.cz>



© 2013 Phoenix Contact
Technické změny vyhrazeny.