

## FKIC 2,5 HC/ 6-ST-5,08


Artikelnummer: 1942633

De afbeelding toont een 10-polige variant van het artikel

<http://catalog.phoenixcontact.net/phoenix/treeViewClick.do?UID=1942633>

stekerdeel, nominale stroom: 16 A, nominale spanning (III/2): 320 V, aantal polen: 6, rastermaat: 5,08 mm, aansluittype: veerdrukaansluiting, kleur: groen, contactoppervlak: tin, COMBICON-stekerverbindingen mogen uitsluitend stroomloos worden verbroken. Indien om bedrijfstechnische redenen kleinere vermogens moeten worden gescheiden, staan op verzoek ervaringscijfers ter beschikking.

### Commerciële gegevens

EAN	 4 017918 881276
sales group	E502
VPE	50 Pcs.
Douanetarief	85366990
Brutogewicht per stuk	KG
Nettogewicht per stuk	KG
Zie cataloguspagina	Pagina 495 (CAT-1-2013)

Houd er a.u.b. rekening mee dat de hier aangegeven gegevens uit de online catalogus afkomstig zijn. De volledige informatie en gegevens vindt u in de gebruikersdocumentatie onder <http://www.download.phoenixcontact.de> Op alle internet downloads zijn de Algemene gebruiksvoorwaarden van toepassing.

### Technische gegevens

#### Afmetingen / Polen

rastermaat	5,08 mm
afm. a	25,4 mm
aantal polen	6

### Technische gegevens

artikelfamilie	FKIC 2,5 HC/..-ST
isolatiemateriaalgroep	I
teststootspanning (III/3)	4 kV
teststootspanning (III/2)	4 kV
teststootspanning (II/2)	4 kV
nominale spanning (III/2)	320 V
nominale spanning (II/2)	630 V
aansluiting overeenkomstig norm	EN-VDE
nominale stroom $I_N$	16 A
nominale spanning $U_N$	320 V
nominale aderdoorsnede	2,5 mm <sup>2</sup>
belastingstroom maximaal	16 A (bij een aderdoorsnede van 2,5 mm <sup>2</sup> )
isolatiemateriaal	PA
brandbaarheidsklasse volgens UL 94	V0
teststift	A2
striplengte	10 mm
nominale spanning UL/CUL Usegroup B	300 V
nominale stroom UL/CUL Usegroup B	16 A
nominale spanning UL/CUL Usegroup D	300 V
nominale stroom UL/CUL Usegroup D	15 A

### Aansluitgegevens

min. aderdoorsnede massief	0,2 mm <sup>2</sup>
max. aderdoorsnede massief	2,5 mm <sup>2</sup>
min. aderdoorsnede soepel	0,2 mm <sup>2</sup>
max. aderdoorsnede soepel	2,5 mm <sup>2</sup>
min. aderdoorsnede soepel met adereindhuls zonder kunststofhuls	0,25 mm <sup>2</sup>
max. aderdoorsnede soepel met adereindhuls zonder kunststofhuls	2,5 mm <sup>2</sup>
min. aderdoorsnede soepel met adereindhuls met kunststofhuls	0,25 mm <sup>2</sup>
max. aderdoorsnede soepel met adereindhuls met kunststofhuls	2,5 mm <sup>2</sup>
min. aderdoorsnede AWG/kcmil	24
max. aderdoorsnede AWG/kcmil	12

2 aders met dezelfde min. doorsnede soepel met TWIN-AEH met kunststofhuls	0,5 mm <sup>2</sup>
2 aders met dezelfde max. doorsnede soepel met TWIN-AEH met kunststofhuls	1,5 mm <sup>2</sup>
AWG volgens UL/CUL min.	26
AWG volgens UL/CUL max.	12

**Toelatingen**



toelatingen

cULus Recognized, GOST, VDE Gutachten mit Fertigungsüberwachung, CCA, IECCEB CB Scheme

aangevraagde toelatingen:

Ex-toelatingen:

**Toebehoren**

Artikel	Omschrijving	Omschrijving
<b>Codering</b>		
1051993	B-STIFT	Coderingsstift, voor het handmatig beschrijven van niet-bedrukte coderingsschildjes, codering wis- en waterbestendig, lijndikte 0,5 mm
0804303	SK 5,08/3,8: 0-9	Coderingskaarten, kaart, wit, gecodeerd, horizontaal: oplopende getallen 0-9, montagetechniek: plakken, Voor klemmen met een breedte van: 5,08 mm
0804293	SK 5,08/3,8:FORTL.ZAHLEN	Coderingskaarten, kaart, wit, gecodeerd, horizontaal: oplopende getallen 1-10, 11-20 enz. tot 91-(99)100, montagetechniek: plakken, Voor klemmen met een breedte van: 5,08 mm
0805085	SK 5,08/3,8:SO	Coderingskaarten, wit, montagetechniek: plakken, Voor klemmen met een breedte van: 5,08 mm
0805412	SK 5,08/3,8:UNBEDRUCKT	Coderingskaarten, kaart, wit, niet gecodeerd, Codeerbaar met: Bezeichnungsstift, montagetechniek: plakken, Voor klemmen met een breedte van: 5,08 mm
<b>gereedschap</b>		
1205053	SZS 0,6X3,5	Bedieningsgereedschap, voor ST-klemmen, geïsoleerd, ook geschikt als sleufkopschroevendraaier, afmetingen: 0,6 x 3,5 x 100 mm, 2-componentengreep, voor extra grip

**montage**

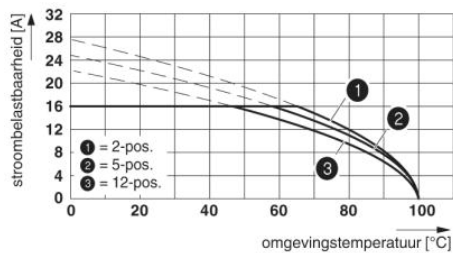
1876880	STZ 8-FKC-5,08	Trekontlasting, voor het inklikken in de uitsparingen van de stekerdelen, aantal polen: 8
1876877	STZ 4-FKC-5,08	Trekontlasting, voor het inklikken in de uitsparingen van de stekerdelen, aantal polen: 4

**stekers/adapters**

1734401	CR-MSTB	Polarisatieprofiel, wordt in de uitsparing van het basiselement resp. het geïnverteerde stekerdeel geschoven, van rode kunststof
0201731	MPS-IH BK	Isolatiehuls, kleur: zwart
0201689	MPS-IH BU	Isolatiehuls, kleur: blauw
0201702	MPS-IH GN	Isolatiehuls, kleur: groen
0201676	MPS-IH RD	Isolatiehuls, kleur: rood
0201663	MPS-IH WH	Isolatiehuls, kleur: wit
0201744	MPS-MT	Teststekers

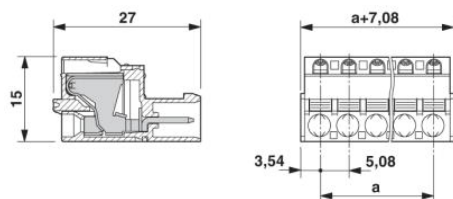
**Tekeningen**

diagram



Deratingcurve voor: FKIC 2,5 HC/...-ST- 5,08 met IC 2,5 HC/...-G- 5,08

Maatschets



## Adresgegevens

PHOENIX CONTACT Deutschland GmbH  
Flachmarktstr. 8  
32825 Blomberg, Germany  
Tel. +49 5235 3 12000  
Fax +49 5235 3 41200  
<http://www.phoenixcontact.de>



© 2012 Phoenix Contact  
Technische wijzigingen voorbehouden