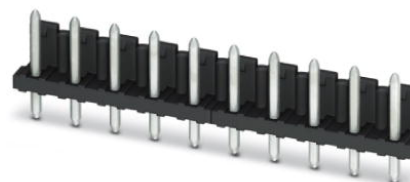


PST 1,3/ 2-5,0-SF


Référence: 1805627

L'illustration représente une version 10 pôles de l'article

<http://eshop.phoenixcontact.fr/phoenix/treeViewClick.do?UID=1805627>

Embase, Intensité nominale: 12 A, Tension de référence (III/2): 320 V, Nbre. pôles: 2, Pas: 5 mm, Coloris: vert, Surface des contacts: étain, Montage: Soudage, La tension et le courant dépendent du bloc de jonction enfichable utilisé. C'est alors la valeur des composants les plus faibles qui fait foi. Nombre de pôles supérieur à 16 sur demande. Le connecteur mâle est en plastique résistant à de hautes températures et convient donc au processus de refusion.

Caractéristiques commerciales

EAN	 4 046356 680035
Unité d'emballage	250 pcs.
Tarif douanier	85366990
Poids brut par pièce	kg

Notez que les données indiquées ici sont issues du catalogue en ligne. Vous trouverez l'intégralité des informations et des données dans la documentation pour l'utilisateur sous <http://www.download.phoenixcontact.fr> Les conditions générales d'utilisation pour les téléchargements sur Internet sont applicables.

Données techniques

Cotes / pôles

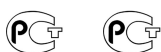
Pas	5 mm
Cote a	5 mm
Nombre de pôles	2
Dimensions des picots	1,3 mm
Diamètre de perçage	1,5 mm

Caractéristiques techniques

Famille d'articles	PST 1,3/..-SF
Groupe d'isolant	IIIa

Tension de choc assignée (III/3)	4 kV
Tension de choc assignée (III/2)	4 kV
Tension de choc assignée (II/2)	4 kV
Tension assignée (III/2)	320 V
Tension assignée (II/2)	600 V
Connexion selon la norme	EN-VDE
Intensité nominale I_N	12 A (Dépend du connecteur mâle utilisé)
Tension nominale U_N	250 V
Courant de charge maximal	12 A (Dépend du connecteur mâle utilisé)
Matériau isolant	PA
Classe d'inflammabilité selon UL 94	V0
Coloris	vert

Approbations



Homologations

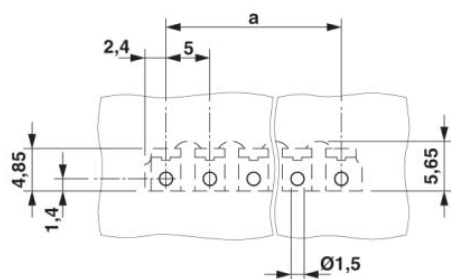
GOST

Homologations demandées :

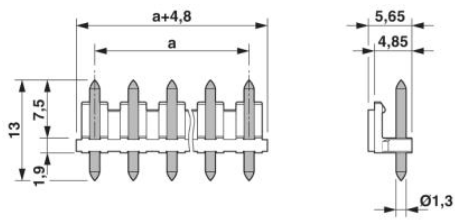
Homologations EX :

Schémas

Gab. de perç./géom. de la pastille de soud.



Dessin coté



Adresse

PHOENIX CONTACT SAS
52 Boulevard de Beaubourg - Emerainville
77436 Marne La Vallée Cedex 2, France
Tél : +33 (0) 1 60 17 98 98
Télécopie : +33 (0) 1 60 17 37 97
<http://www.phoenixcontact.fr>



© 2013 Phoenix Contact
Sous réserve de modifications techniques