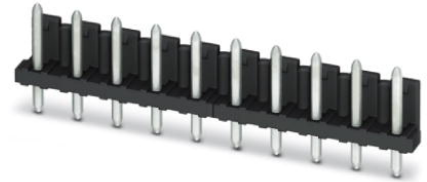


PST 1,3/ 2-5,0-SF

Artikelnummer: 1805627

De afbeelding toont een 10-polige variant van het artikel

<http://catalog.phoenixcontact.net/phoenix/treeViewClick.do?UID=1805627>

basiselement, nominale stroom: 12 A, nominale spanning (III/2): 320 V, aantal polen: 2, rastermaat: 5 mm, kleur: groen, contactoppervlak: tin, montage: solderen, De spanning en stroom zijn afhankelijk van de toegepaste klem. De waarde van de zwakste component geldt altijd als uitgangswaarde. Pooltallen groter dan 16 op aanvraag. De stiftconnector is vervaardigd van hittebestendig kunststof en is daardoor geschikt voor het reflowproces.

Commerciële gegevens

EAN	
sales group	E432
VPE	250 Pcs.
Douanetarief	85366990
Brutogewicht per stuk	KG
Nettogewicht per stuk	KG
Zie cataloguspagina	Pagina 417 (CAT-1-2013)

Houd er a.u.b. rekening mee dat de hier aangegeven gegevens uit de online catalogus afkomstig zijn. De volledige informatie en gegevens vindt u in de gebruikersdocumentatie onder <http://www.download.phoenixcontact.de>. Op alle internet downloads zijn de Algemene gebruiksvoorwaarden van toepassing.

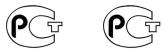
Technische gegevens

Afmetingen / Polen

rastermaat	5 mm
afm. a	5 mm
aantal polen	2
stiftafmetingen	1,3 mm

printgatdiameter	1,5 mm
Technische gegevens	
artikelfamilie	PST 1,3/..-SF
isolatiemateriaalgroep	IIIa
teststootspanning (III/3)	4 kV
teststootspanning (III/2)	4 kV
teststootspanning (II/2)	4 kV
nominale spanning (III/2)	320 V
nominale spanning (II/2)	600 V
aansluiting overeenkomstig norm	EN-VDE
nominale stroom I_N	12 A (afhankelijk van de gebruikte connector)
nominale spanning U_N	250 V
belastingstroom maximaal	12 A (afhankelijk van de gebruikte connector)
isolatiemateriaal	PA
brandbaarheidsklasse volgens UL 94	V0
Kleur	groen

Toelatingen



toelatingen

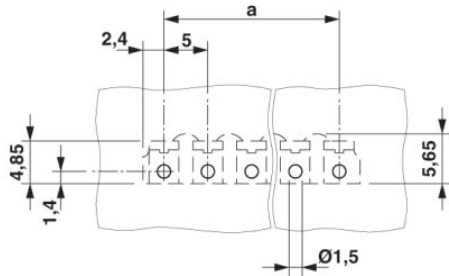
GOST

aangevraagde toelatingen:

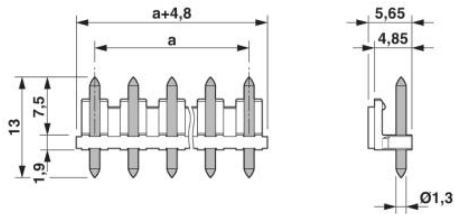
Ex-toelatingen:

Tekeningen

boorsjabloon/soldeerpadgeometrie



Maatschets



Adresgegevens

PHOENIX CONTACT Deutschland GmbH
Flachmarktstr. 8
32825 Blomberg, Germany
Tel. +49 5235 3 12000
Fax +49 5235 3 41200
<http://www.phoenixcontact.de>



© 2012 Phoenix Contact
Technische wijzigingen voorbehouden