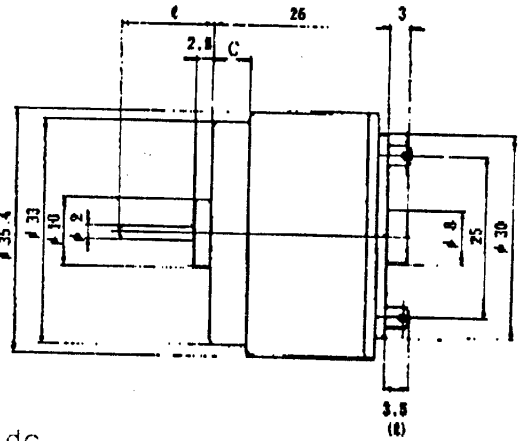
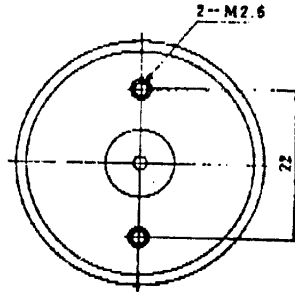


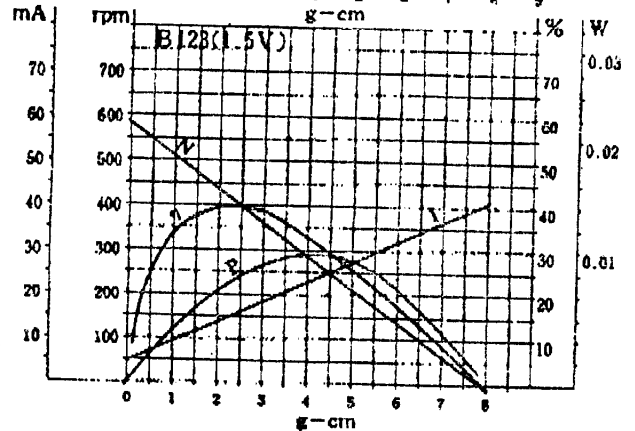
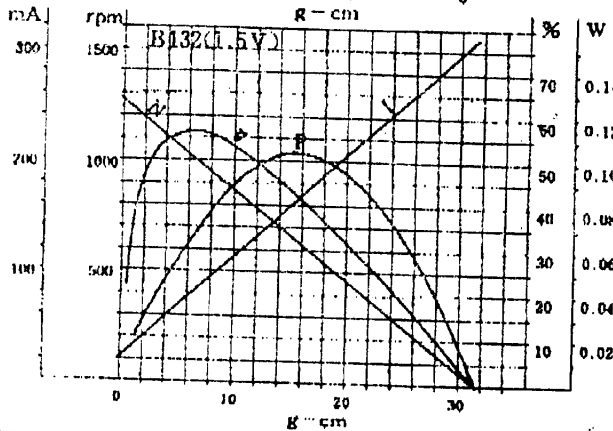
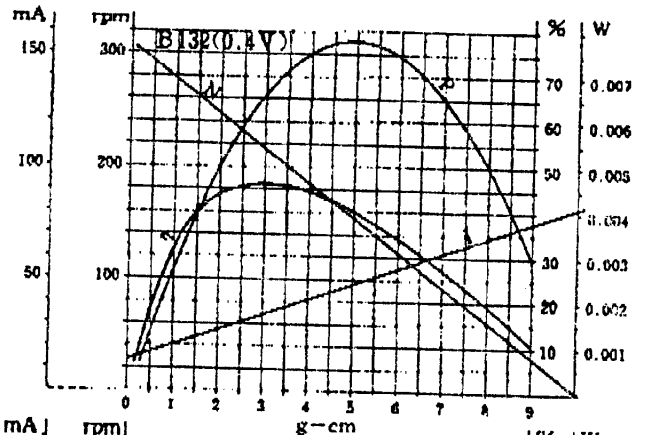
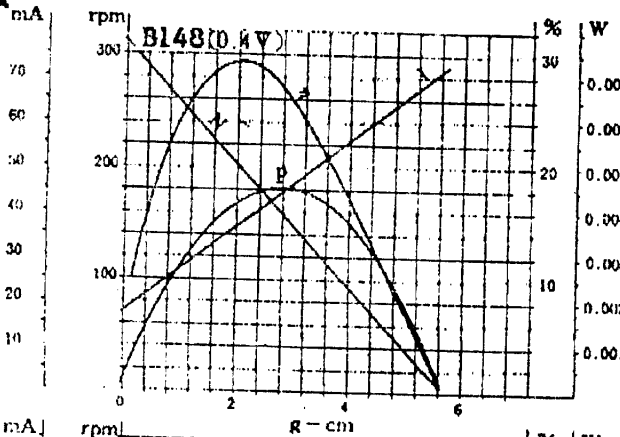
NISSEL

TYPE B-1

REF. DC MOTOR MODEL B-148 (YOUR BESTELL-NO 198080)
 AS YOU MAY NOT EASILY READ THIS TELEFAX SHEET,
 WE SENT THE CATALOGUE TO YOU BY AIRMAIL TODAY.
 BEST RGDS



rated voltage : 0.4vdc
 operating voltage range: 0.3vdc to 6vdc



Model	Rated Voltage	No Load		Rated Load				
		Current	Speed	Load	Current	Speed	ℓ	C
	V _{DC}	mA	rpm	g-cm	mA	rpm		
B148	0.4	16	300	1	27	250	CW 13.9	5.5

Hinweis zu Solarmotor B-148

Best.-Nr. 19 80 80

Sehr geehrter Kunde,

im Rahmen der CE-Kennzeichnung (Elektromagnetische Verträglichkeit) EG-Richtlinie 89/336/EWG ist auf folgendes zu achten:

1. Die Anschlußleitung (einpolig geschirmt-Mikrofonleitung) muß einem Leitungsquerschnitt von $>0,14 \text{ mm}^2$ entsprechen.
2. Die Anschlußleitung darf eine Länge von 0,5 m nicht überschreiten.
3. Die Versorgungsspannung darf den Wert 0,5 Volt DC (Solarzellenspannung 0,4 bis 0,6 Volt DC je nach Sonneneinstrahlung - Nennspannung 0,45 Volt nicht überschreiten.

Mit freundlichen Grüßen

Conrad Electronic

