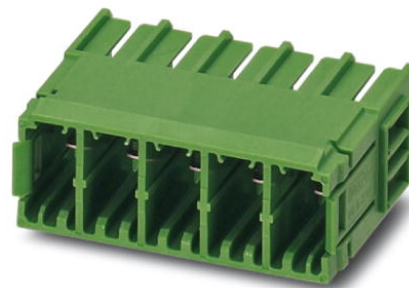


PC 5/ 6-G-7,62


Rendelési szám: 1720505

Az ábrán a termék 5 pólusú változata látható

<http://eshop.phoenixcontact.hu/phoenix/treeViewClick.do?UID=1720505>

Alap készülékház, Névleges áram: 41 A, Méretezési feszültség (III/2):
630 V, Pólusszám: 6, Raszterméret: 7,62 mm, Színe: zöld, Érintkező
felülete: Cink, Szerelés: forrasztás

Kereskedelmi adat

EAN	 4 046356 113694
Csomag	50
Vámtarifa	85366990
Katalógusoldal információ	Oldal 536 (CAT-1-2013)

Termék jegyzetek

WEEE/RoHS-megfelelo: 2005.12.05



Az itt megadott adatok az online katalógusból származnak. Teljeskörű információkat és adatokat a felhasználói dokumentációknál találhat: <http://www.download.phoenixcontact.com>. Az internetes letöltésekhez eloször el kell fogadni az általános szerződési feltételeket.

Muszaki adatok

Méreték / pólusok

Hossz	29,25 mm
Raszterméret	7,62 mm
„a” méret	38,1 mm
Pólusszám	6
Csapméretek	0,8 x 1,0

Csaptávolság	7,62 mm
Furatlyuk átmérője	1,3 mm

Műszaki adatok

Termékcsalád	PC 5/..-G
Szigetelőanyag csoport	I
Méretezési lökőfeszültség (III/3)	6 kV
Méretezési lökőfeszültség (III/2)	6 kV
Méretezési lökőfeszültség (II/2)	6 kV
Méretezési feszültség (III/2)	630 V
Méretezési feszültség (II/2)	1000 V
Szabvány szerinti csatlakozás	EN-VDE
I_N névleges áram	41 A
U_N névleges feszültség	630 V
Maximális terhelőáram	41 A
Szigetelőanyag	PA
Éghetőségi osztály az UL 94 szerint	V0
Szín	zöld
UL/CUL Usegroup B névleges feszültség	300 V
UL/CUL Usegroup B névleges áram	41 A
UL/CUL Usegroup C névleges feszültség	150 V
UL/CUL Usegroup C névleges áram	41 A
UL/CUL Usegroup D névleges feszültség	300 V
UL/CUL Usegroup D névleges áram	10 A

Tanúsítványok



Tanúsítások

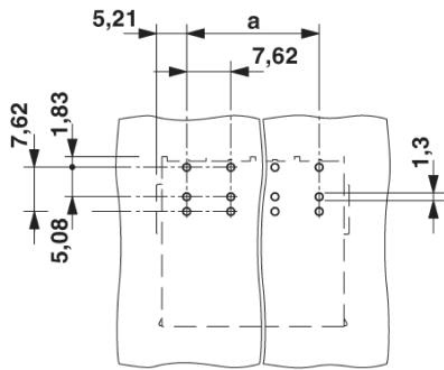
cULus Recognized, GOST

Igényelt tanúsítások:

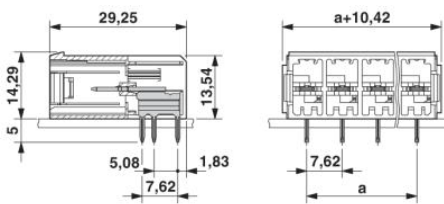
Ex tanúsítások:

Rajzok

Furatterv/forrasztópád-geometria



Méretrajz



Cím

Phoenix Contact Kft.
Gyár utca 2
2040 Budaörs, Hungary
Telefon +36-23/501-160
Fax +36-23/418-438
<http://www.phoenixcontact.hu>



Phoenix Contact Kft.
Muszaki módosítás fenntartva;