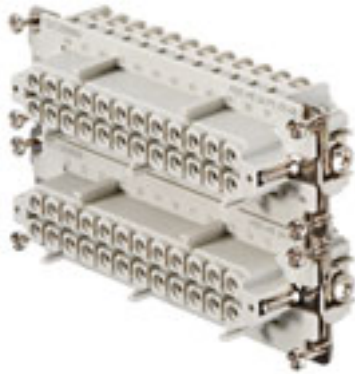


## HDC - Einsatz HDC HE 24 FS 25-48

**Weidmüller Interface GmbH & Co. KG**  
Klingenbergstraße 16  
D-32758 Detmold  
Germany  
Fon: +49 5231 14-0  
Fax: +49 5231 14-292083  
www.weidmueller.com



Bei dem Schraubanschluss ist die Leiteranschlussebene als Schraubelement ausgelegt. Alle Schraubanschlusselemente (Ausnahme: Baugröße 1) sind mit einer Drahtschutzfeder ausgestattet.

Polzahl: **48**

Bemessungsstrom: **16 A**

Bemessungsspannung: **500 V**

Nennspannung nach UL/CSA: **600 V AC/DC**

Schraubanschluss

### Allgemeine Bestelldaten

Best.-Nr.	<a href="#">122120000</a>
Typ	HDC HE 24 FS 25-48
Ausführung	HDC - Einsatz, Buchse, 500 V, 16 A, Polzahl: 24, Schraubanschluss, Baugröße: 8
GTIN (EAN)	4008190014896
VPE	1 Stück

## HDC - Einsatz HDC HE 24 FS 25-48

**Weidmüller Interface GmbH & Co. KG**  
Klingenbergstraße 16  
D-32758 Detmold  
Germany  
Fon: +49 5231 14-0  
Fax: +49 5231 14-292083  
www.weidmueller.com

## Technische Daten

### Abmessungen und Gewichte

Länge	111 mm	Breite	34 mm
Höhe	35,2 mm	Nettogewicht	138 g

### Abmessungen

Höhe Buchse	35,2 mm	Länge Sockel	111 mm
-------------	---------	--------------	--------

### Allgemeine Daten

Baugröße	8	Baureihe	HE
Bemessungsspannung (DIN EN 61984)	500 V	Bemessungsspannung nach UL/CSA	600 V AC/DC
Bemessungsstoßspannung (DIN EN 61984)	6 kV	Bemessungsstrom (DIN EN 61984)	16 A
Brennbarkeitsklasse nach UL94	V-0	Isolierstoffgruppe	IIIa
Isolationswiderstand	$10^{10} \Omega$	Isolierstoff	PC glasfaserverstärkt (UL-gelistet und Bahnqualifiziert)
Polzahl	24	Steckzyklen Ag	$\geq 500$
Einsatztemperaturbereich, min.	-40 °C	Einsatztemperaturbereich, max.	125 °C
Verschmutzungsgrad	3	Typ	Buchse

### Anschlussdaten PE

Abisolierlänge PE-Anschluss	10 mm	Leiteranschlussquerschnitt, feindrätig, min.	0,5 mm <sup>2</sup>
Leiteranschlussquerschnitt, feindrätig, max.	4 mm <sup>2</sup>	Leiteranschlussquerschnitt, feindrätig AEH mit Kunststoffkragen DIN 46228/4, Bemessungsanschluss, min.	0,5 mm <sup>2</sup>
Leiteranschlussquerschnitt, feindrätig AEH mit Kunststoffkragen DIN 46228/4, Bemessungsanschluss, max.	4 mm <sup>2</sup>	Leiteranschlussquerschnitt AWG, min.	AWG 20
Leiteranschlussquerschnitt AWG, max.	AWG 14	Leiteranschlussquerschnitt, eindrätig, min.	0,5 mm <sup>2</sup>
Leiteranschlussquerschnitt, eindrätig, max.	4 mm <sup>2</sup>	Anschlussart PE	Schraubanschluss
Anzugsdrehmoment min. PE-Anschluß	1,2 Nm	Anzugsdrehmoment max. PE-Anschluß	1,5 Nm
Bemessungsquerschnitt	4 mm <sup>2</sup>	Befestigungsschraube	M 4
Klingenmaß Kreuzschlitz	Gr. PH1	Klingenmaß Schlitz (PE-Anschluss)	SD 0,8 x 4,0

### Bemessungsdaten

Bemessungsspannung (DIN EN 61984)	500 V	Bemessungsspannung nach UL/CSA	600 V AC/DC
Bemessungsstoßspannung (DIN EN 61984)	6 kV	Bemessungsstrom (DIN EN 61984)	16 A

### Ausführung

Leiteranschlussquerschnitt AWG, min.	AWG 20	Leiteranschlussquerschnitt AWG, max.	AWG 14
Abisolierlänge Bemessungsanschluss	9 mm	Anschlussart	Schraubanschluss
Anzugsdrehmoment min. Hauptkontakt	0,5 Nm	Anzugsdrehmoment max. Hauptkontakt	0,55 Nm
Baugröße	8	Durchgangswiderstand	$\leq 2m\Omega$
Klemmschraube	M 3	Klingenmaß	Gr. PZ0
Klingenmaß Schlitz (Schraubanschluss)	SD 0,6 x 3,5	Oberfläche	Silber passiviert
Werkstoff	Kupferlegierung		

**Datenblatt**

**HDC - Einsatz  
HDC HE 24 FS 25-48**

**Weidmüller Interface GmbH & Co. KG**  
 Klingenbergstraße 16  
 D-32758 Detmold  
 Germany  
 Fon: +49 5231 14-0  
 Fax: +49 5231 14-292083  
 www.weidmueller.com

**Technische Daten**

**Klassifikationen**

ETIM 2.0	EC001121	ETIM 3.0	EC001121
UNSPSC	30-21-18-01	eClass 4.1	27-14-08-05
eClass 5.1	27-14-34-19	eClass 6.0	27-26-12-04
eClass 7.0	27-44-02-05		

**Produkthinweise**

Hinweistext Bestelldaten	Zur vollständigen Bestückung des Steckverbinders sind 2 Einsätze notwendig
Hinweistext Technische Daten	Bemessungsspannung 630 V/6 kV nach Verschmutzungsgrad 2
Hinweistext Zubehoer	Zubehör siehe Kapitel J Werkzeuge siehe Kapitel K
Artikelbeschreibung	Belegung 25-48
Produktbeschreibung	Belegung 25-48

**Zulassungen**

Zulassungen

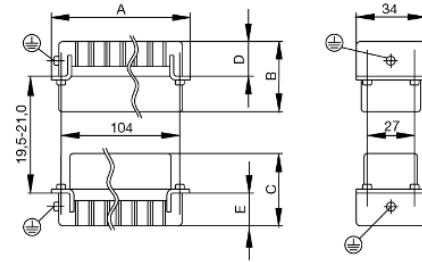


**Downloads**

PDF	<a href="#">1221200000_HDC_HE_24_FS_25-48_STP_Blatt__1.pdf</a>
IGES	<a href="#">1221200000_HDC_HE_24_FS_25-48_STP.igs</a>
VRML	<a href="#">1221200000_HDC_HE_24_FS_25-48_STP.wrl</a>
<a href="#">3D Modell</a>	

**Datenblatt****HDC - Einsatz  
HDC HE 24 FS 25-48**

**Weidmüller Interface GmbH & Co. KG**  
Klingenbergstraße 16  
D-32758 Detmold  
Germany  
Fon: +49 5231 14-0  
Fax: +49 5231 14-292083  
www.weidmueller.com

**Zeichnungen**

**HDC - Einsatz  
HDC HE 24 FS 25-48**

**Weidmüller Interface GmbH & Co. KG**  
Klingenbergstraße 16  
D-32758 Detmold  
Germany  
Fon: +49 5231 14-0  
Fax: +49 5231 14-292083  
www.weidmueller.com

**Zubehör**

**Werkzeuge**



Werkzeuge zum Abmanteln der ungeschnittenen Energieleitung und der Abgangsleitungen sowie Schraubendreher für die Installation der FieldPower Komponenten.

**Allgemeine Bestelldaten**

Best.-Nr.	Typ	Ausführung	GTIN (EAN)	VPE
<a href="#">9008330000</a>	SDS 0.6X3.5X100	Schraubendreher, Klingenbreite (B): 3.5 mm, Klingenlänge: 100 mm, Klingenstärke (A): 0.6 mm	4032248056286	1 Stück

**Kreuzschlitz-Schraubendreher, Typ Phillips**

VDE-isolierte Kreuzschlitz-Schraubendreher, Typ Phillips, SDIK PH DIN 7438, ISO 8764/2-PH, Abtrieb nach ISO 8764-PH, SoftFinish-Griff



**Allgemeine Bestelldaten**

Best.-Nr.	Typ	Ausführung	GTIN (EAN)	VPE
<a href="#">9008570000</a>	SDIK PH1	Schraubendreher, Klingenlänge: 80 mm	4032248056569	1 Stück

**HDC - Einsatz  
HDC HE 24 FS 25-48**

**Weidmüller Interface GmbH & Co. KG**  
Klingenbergstraße 16  
D-32758 Detmold  
Germany  
Fon: +49 5231 14-0  
Fax: +49 5231 14-292083  
www.weidmueller.com

**Zubehör**

**Schraubendreher**



**Immer der richtige Dreh:**

Weidmüller Schraubendreher-Werkzeuge sind das Ergebnis einer konsequenten Griffkonzeption, das sowohl die menschliche Hand als auch unterschiedliche Arbeitsanforderungen berücksichtigt. Für jede Schraube die passende Klinge - in vier Griffgrößen

Die Vorteile liegen auf der Hand:

- Anwenderfreundlich: ergonomische Griffgestaltung für ermüdungsfreies Arbeiten
- Anschlussoptimiert: die passende Klinge und die richtige Griffgröße für ein optimales Drehmoment
- Prozesssicher: eine noch einfachere Bedienung für eine noch schnellere Verdrahtung

Das Resultat: Rationelles und fachgerechtes Arbeiten.

**Allgemeine Bestelldaten**

Best.-Nr.	Typ	Ausführung	GTIN (EAN)	VPE
<a href="#">9008340000</a>	SDS 0.8X4.0X100	Schraubendreher, Klingenbreite (B): 4 mm, Klingenlänge: 100 mm, Klingenstärke (A): 0.8 mm	4032248056293	1 Stück
<a href="#">9008390000</a>	SDIS 0.6X3.5X100	Schraubendreher, Klingenbreite (B): 3.5 mm, Klingenlänge: 100 mm, Klingenstärke (A): 0.6 mm	4032248056354	1 Stück
<a href="#">9008400000</a>	SDIS 0.8X4.0X100	Schraubendreher, Klingenbreite (B): 4 mm, Klingenlänge: 100 mm, Klingenstärke (A): 0.8 mm	4032248056361	1 Stück
<a href="#">9008480000</a>	SDK PH1	Schraubendreher, Klingenlänge: 80 mm	4032248056477	1 Stück