

HDC - Einsatz HDC HVE 6+2 FS

Weidmüller Interface GmbH & Co. KG
Klingenbergstraße 16
D-32758 Detmold
Germany
Fon: +49 5231 14-0
Fax: +49 5231 14-292083
www.weidmueller.com



Die Hochvolteinsätze der HVE Serie sind mit zwei
nacheilenden Kontakten bestückt.
Die Leiteranschlussebene ist als Schraubelement
ausgelegt. Alle Schraubanschlusselemente sind mit einer
Drahtschutzfeder ausgestattet.

Polzahl: **8**

Bemessungsstrom: **23 A**

Bemessungsspannung: **830 V**

Nennspannung nach UL/CSA: **600 V AC/DC**

Schraubanschluss

Allgemeine Bestelldaten

Best.-Nr.	1651340000
Typ	HDC HVE 6+2 FS
Ausführung	HDC - Einsatz, Buchse, 830 V, 20 A, Polzahl: 8, Schraubanschluss, Baugröße: 6
GTIN (EAN)	4008190299941
VPE	1 Stück

HDC - Einsatz HDC HVE 6+2 FS

Weidmüller Interface GmbH & Co. KG
 Klingenbergstraße 16
 D-32758 Detmold
 Germany
 Fon: +49 5231 14-0
 Fax: +49 5231 14-292083
 www.weidmueller.com

Technische Daten

Abmessungen und Gewichte

Länge	84,5 mm	Breite	34 mm
Höhe	35,2 mm	Nettogewicht	76 g

Abmessungen

Höhe Buchse	35,2 mm	Länge Sockel	84,5 mm
-------------	---------	--------------	---------

Allgemeine Daten

Baugröße	6	Baureihe	HVE
Bemessungsspannung (DIN EN 61984)	830 V	Bemessungsspannung nach UL/CSA	600 V AC/DC
Bemessungsstoßspannung (DIN EN 61984)	8 kV	Bemessungsstrom (DIN EN 61984)	20 A
Brennbarkeitsklasse nach UL94	V-0	Isolierstoffgruppe	IIIa
Isolationswiderstand	10 ¹⁰ Ω	Isolierstoff	PC glasfaserverstärkt (UL-gelistet und Bahnqualifiziert)
Polzahl	8	Steckzyklen Ag	≥ 500
Einsatztemperaturbereich, min.	-40 °C	Einsatztemperaturbereich, max.	125 °C
Verschmutzungsgrad	3	Typ	Buchse

Anschlussdaten PE

Abisolierlänge PE-Anschluss	10 mm	Leiteranschlussquerschnitt, feindrätig, min.	0,5 mm ²
Leiteranschlussquerschnitt, feindrätig, max.	4 mm ²	Leiteranschlussquerschnitt, feindrätig AEH mit Kunststoffkragen DIN 46228/4, Bemessungsanschluss, min.	0,5 mm ²
Leiteranschlussquerschnitt, feindrätig AEH mit Kunststoffkragen DIN 46228/4, Bemessungsanschluss, max.	4 mm ²	Leiteranschlussquerschnitt AWG, min.	AWG 20
Leiteranschlussquerschnitt AWG, max.	AWG 14	Leiteranschlussquerschnitt, eindrätig, min.	0,5 mm ²
Leiteranschlussquerschnitt, eindrätig, max.	4 mm ²	Anschlussart PE	Schraubanschluss
Anzugsdrehmoment min. PE-Anschluß	1,2 Nm	Anzugsdrehmoment max. PE-Anschluß	1,5 Nm
Bemessungsquerschnitt	4 mm ²	Befestigungsschraube	M 4
Klingenmaß Kreuzschlitz	Gr. PH1	Klingenmaß Schlitz (PE-Anschluss)	SD 0,8 x 4,0

Bemessungsdaten

Bemessungsspannung (DIN EN 61984)	830 V	Bemessungsspannung nach UL/CSA	600 V AC/DC
Bemessungsstoßspannung (DIN EN 61984)	8 kV	Bemessungsstrom (DIN EN 61984)	20 A

Ausführung

Leiteranschlussquerschnitt AWG, min.	AWG 20	Leiteranschlussquerschnitt AWG, max.	AWG 14
Abisolierlänge Bemessungsanschluss	9 mm	Anschlussart	Schraubanschluss
Anzugsdrehmoment min. Hauptkontakt	0,5 Nm	Anzugsdrehmoment max. Hauptkontakt	0,55 Nm
Baugröße	6	Durchgangswiderstand	≤ 2mΩ
Klemmschraube	M 3	Klingenmaß	Gr. PZ0
Klingenmaß Schlitz (Schraubanschluss)	SD 0,6 x 3,5	Oberfläche	Silber passiviert
Werkstoff	Kupferlegierung		

Datenblatt

**HDC - Einsatz
HDC HVE 6+2 FS**

Weidmüller Interface GmbH & Co. KG
 Klingenbergstraße 16
 D-32758 Detmold
 Germany
 Fon: +49 5231 14-0
 Fax: +49 5231 14-292083
 www.weidmueller.com

Technische Daten

Klassifikationen

ETIM 2.0	EC001121	ETIM 3.0	EC001121
UNSPSC	30-21-18-01	eClass 4.1	27-14-08-05
eClass 5.1	27-14-34-19	eClass 6.0	27-26-12-04
eClass 7.0	27-44-02-05		

Produkthinweise

Hinweistext Technische Daten	Bemessungsspannung 1000 V/8 kV nach Verschmutzungsgrad 2
Hinweistext Zubehoer	Zubehör siehe Kapitel J Werkzeuge siehe Kapitel K

Zulassungen

Zulassungen

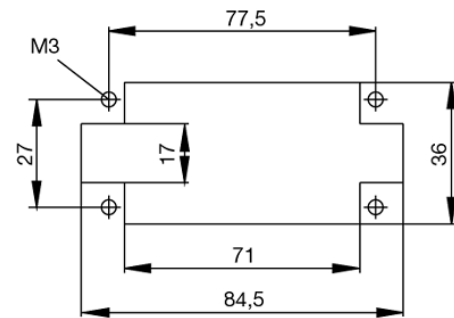


Downloads

PDF	1651340000_HDC_HVE_6+2_FS_STP_Blatt__1.pdf
IGES	1651340000_HDC_HVE_6+2_FS_STP.igs
VRML	1651340000_HDC_HVE_6+2_FS_STP.wrl
3D Modell	

**HDC - Einsatz
HDC HVE 6+2 FS**

Weidmüller Interface GmbH & Co. KG
Klingenbergstraße 16
D-32758 Detmold
Germany
Fon: +49 5231 14-0
Fax: +49 5231 14-292083
www.weidmueller.com

Zeichnungen

**HDC - Einsatz
HDC HVE 6+2 FS**

Weidmüller Interface GmbH & Co. KG
Klingenbergstraße 16
D-32758 Detmold
Germany
Fon: +49 5231 14-0
Fax: +49 5231 14-292083
www.weidmueller.com

Zubehör

Werkzeuge



Werkzeuge zum Abmanteln der ungeschnittenen Energieleitung und der Abgangsleitungen sowie Schraubendreher für die Installation der FieldPower Komponenten.

Allgemeine Bestelldaten

Best.-Nr.	Typ	Ausführung	GTIN (EAN)	VPE
9008330000	SDS 0.6X3.5X100	Schraubendreher, Klingenbreite (B): 3.5 mm, Klingenlänge: 100 mm, Klingenstärke (A): 0.6 mm	4032248056286	1 Stück

Kreuzschlitz-Schraubendreher, Typ Phillips

VDE-isolierte Kreuzschlitz-Schraubendreher, Typ Phillips, SDIK PH DIN 7438, ISO 8764/2-PH, Abtrieb nach ISO 8764-PH, SoftFinish-Griff



Allgemeine Bestelldaten

Best.-Nr.	Typ	Ausführung	GTIN (EAN)	VPE
9008570000	SDIK PH1	Schraubendreher, Klingenlänge: 80 mm	4032248056569	1 Stück

**HDC - Einsatz
HDC HVE 6+2 FS**

Weidmüller Interface GmbH & Co. KG
Klingenbergstraße 16
D-32758 Detmold
Germany
Fon: +49 5231 14-0
Fax: +49 5231 14-292083
www.weidmueller.com

Zubehör

Schraubendreher



Immer der richtige Dreh:

Weidmüller Schraubendreher-Werkzeuge sind das Ergebnis einer konsequenten Griffkonzeption, das sowohl die menschliche Hand als auch unterschiedliche Arbeitsanforderungen berücksichtigt.

Für jede Schraube die passende Klinge - in vier Griffgrößen

Die Vorteile liegen auf der Hand:

- Anwenderfreundlich: ergonomische Griffgestaltung für ermüdungsfreies Arbeiten
- Anschlussoptimiert: die passende Klinge und die richtige Griffgröße für ein optimales Drehmoment
- Prozesssicher: eine noch einfachere Bedienung für eine noch schnellere Verdrahtung

Das Resultat: Rationelles und fachgerechtes Arbeiten.

Allgemeine Bestelldaten

Best.-Nr.	Typ	Ausführung	GTIN (EAN)	VPE
9008340000	SDS 0.8X4.0X100	Schraubendreher, Klingenbreite (B): 4 mm, Klingenlänge: 100 mm, Klingenstärke (A): 0.8 mm	4032248056293	1 Stück
9008390000	SDIS 0.6X3.5X100	Schraubendreher, Klingenbreite (B): 3.5 mm, Klingenlänge: 100 mm, Klingenstärke (A): 0.6 mm	4032248056354	1 Stück
9008400000	SDIS 0.8X4.0X100	Schraubendreher, Klingenbreite (B): 4 mm, Klingenlänge: 100 mm, Klingenstärke (A): 0.8 mm	4032248056361	1 Stück
9008480000	SDK PH1	Schraubendreher, Klingenlänge: 80 mm	4032248056477	1 Stück