

Weichenantrieb mit Endabschaltung und Polaritätsumschaltung des Herzstücks

Best.-Nr. 21 99 98



Bestimmungsgemäße Verwendung

Dieser Weichenantrieb dient zur Betätigung von Modellbahnweichen. Durch seinen Stellweg von 7mm und seine Endabschaltung ist er für alle Spurweiten geeignet. Angesteuert wird dieser Weichenantrieb durch einen Umschaltimpuls. Zur Umschaltung der Polarität des Weichen-Herzstücks ist der Weichenantrieb mit einem Umschalter ausgestattet. Der Einsatzbereich ist auf geschlossene, trockene Räume begrenzt. Das gesamte Produkt darf nicht geändert bzw. umgebaut und das Gehäuse nicht geöffnet werden! Die Sicherheitshinweise sind unbedingt zu beachten!

Sicherheitshinweise



Bei Schäden die durch Nichtbeachten dieser Bedienungsanleitung verursacht werden, erlischt der Garantieanspruch! Für Folgeschäden übernehmen wir keine Haftung!

Bei Sach- oder Personenschäden, die durch unsachgemäße Handhabung oder Nichtbeachten der Sicherheitshinweise verursacht werden, übernehmen wir keine Haftung! In solchen Fällen erlischt jeder Garantieanspruch.

Aus Sicherheits- und Zulassungsgründen (CE) ist das eigenmächtige Umbauen und/oder Verändern dieses Produktes nicht gestattet.

Vermeiden Sie eine starke mechanische Beanspruchung des Gerätes. Das Gerät darf keinen hohen Temperaturen, starken Vibrationen, oder hoher Feuchtigkeit ausgesetzt werden.

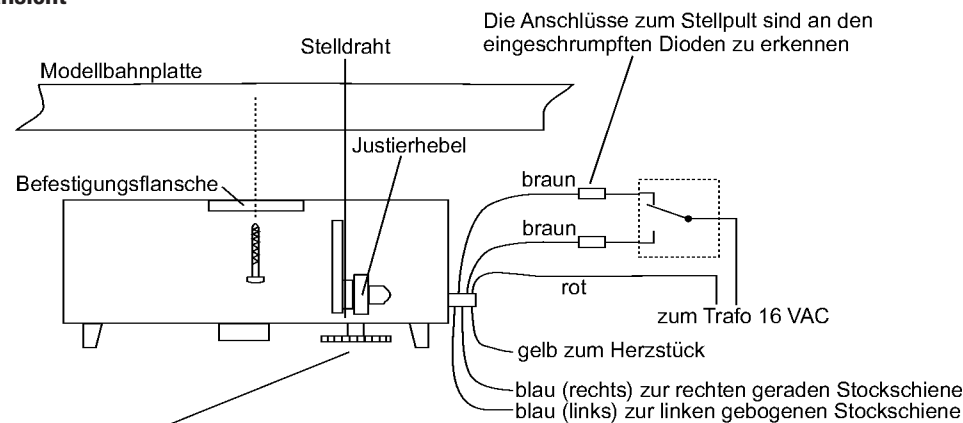
Dieses Produkt ist nicht geeignet für Kinder unter 14 Jahren.

Bevor Sie das Produkt reinigen oder warten beachten Sie unbedingt folgende Sicherheitshinweise:

Beim Öffnen von Abdeckungen oder Entfernen von Gehäuseteilen können spannungsführende Teile freigelegt werden. Vor einer Wartung oder Instandsetzung muss deshalb das Gerät von allen Spannungsquellen und Anschlüssen getrennt werden. Kondensatoren im Gerät können noch geladen sein, selbst wenn es von allen Spannungsquellen getrennt wurde. Eine Reparatur darf nur durch eine Fachkraft erfolgen, die mit den damit verbundenen Gefahren bzw. einschlägigen Vorschriften vertraut ist.

Lassen Sie das Verpackungsmaterial nicht achtlos liegen, Plastikfolien/-tüten, Styroporsteile etc., können für Kinder zu einem gefährlichen Spielzeug werden.

Seitenansicht



Nach Entnahme der Stelldrähte ist mit dieser Taste das Feststellen der Schubstange in Mittellage zur exakten Montage möglich

Lieferumfang

- 1 Weichenantrieb
- 1 Stelldraht 0,4 mm Durchmesser
- 1 Stelldraht 0,75 mm Durchmesser

Montage

Nehmen Sie zunächst die Stelldrähte vom Gehäuse. Bohren Sie unter der Stellschwelle ein ca. 12 mm großes Loch in die Modellbahnplatte. Achten Sie darauf das in beiden Endlagen genug Spiel für den Stelldraht vorhanden ist. Schneiden Sie die untenstehende Bohrschablone aus. Markieren Sie unter Berücksichtigung der Platzverhältnisse die Befestigungslöcher durch die beiden Befestigungsflansche. Schrauben Sie den Stelldraht an die entsprechende Seite der Schubstange. Montieren Sie nun den Weichenantrieb mit 2 Schrauben (Befestigungsflansche nach oben zur Eisenbahnplatte) unter Ihrer Anlage. Eine Feinjustage können Sie an den Befestigungsschrauben, durch Verschieben des Stellantriebes und an dem kleinen Hebel der Schubstange vornehmen. Kürzen Sie danach unbedingt die überstehende Länge des Stelldrahtes, es besteht Verletzungsgefahr. Der dickere Draht darf nicht kürzer als 25 mm sein.

Entsorgung

Entsorgen Sie den eventuell unbrauchbar gewordenen Weichenantrieb gemäß den geltenden gesetzlichen Vorschriften.

Technische Daten

Betriebsspannung:	16 VAC
Stromaufnahme:	ca. 1 A
Stellweg:	ca. 7 mm
Abmessungen (B x H x T):	23 mm x 21 mm x 67 mm
Gewicht:	ca. 34 g

Points Motor with Limit and Polarity Switch for the Core



Item-No. 21 99 98

Intended Use

This points motor serves for operating model train points. Thanks to its switching path of 7 mm and its limit switch, this point motor is suited for all rail gauges. This points motor is powered by a switching impulse. In order to switch the polarity of the point core, the points motor is equipped with a polarity switch. Application is restricted to closed, dry rooms. The entire product may not be altered or modified and the casing may not be opened! The safety notices have to be observed under all circumstances!

Safety Notices



Damages caused by non-compliance with this operating manual lead to an expiration of the warranty! We will not assume any liability for subsequent damages!

We will not assume any liability for damages to items or persons caused by improper handling or non-compliance with the safety notices! Any warranty claim will null and void in such cases.

For reasons of safety and licensing (CE) it is not allowed to alter respectively modify the product.

Avoid heavy mechanical strain on the appliance.

This appliance may not be subjected to high temperatures, strong vibrations or high degrees of humidity.

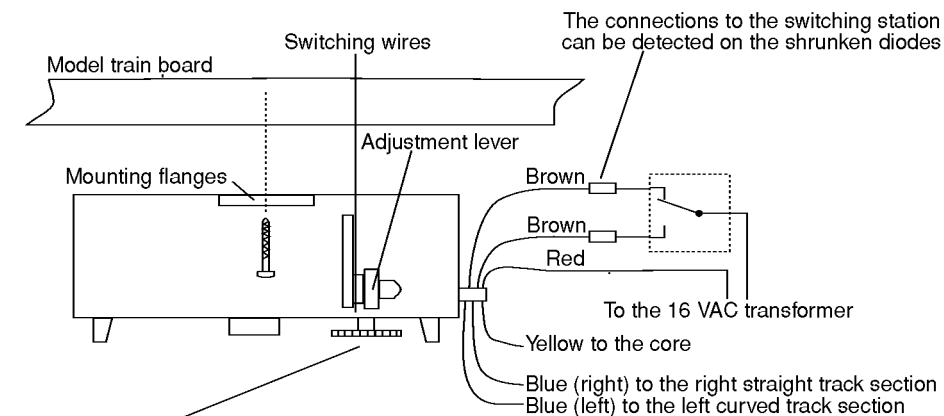
This product is not suited for children below the age of 14.

Make sure you observe the following safety notices prior to cleaning or servicing the product:

When opening the covers or removing parts of the casing, you may expose live parts. Therefore you have to disconnect the appliance from all voltage sources and connections prior to performing maintenance or repair work. Condensers in the appliance may still be charged, even if the appliance was disconnected from all voltage sources. Repairs may only be conducted by experts who are familiar with the associated risks respectively the pertinent regulations.

Do not leave the packaging material lying around. Plastic foils and bags, polystyrene parts etc. are dangerous toys in the hands of children.

Side View



After removing the switching wire, this button allows you to arrest the shifting rod in the central position for exact assembly.



Diese Bedienungsanleitung ist eine Publikation der Conrad Electronic GmbH, Klaus-Conrad-Straße 1, D-92240 Hirschau.
Diese Bedienungsanleitung entspricht dem technischen Stand bei Drucklegung. Änderung in Technik und Ausstattung vorbehalten.

© Copyright 2002 by Conrad Electronic GmbH. Printed in Germany.

Delivery Scope

- 1 points motor
- 1 switching wire, diameter 0.4 mm
- 1 switching wire, diameter 0,75 mm

Assembly

First take the switching wires off the casing. Drill a hole with a diameter of approx. 12 mm underneath the switching plate into the model train board. Make sure that there is enough room for both switching wires in the two end positions. Cut out the drilling pattern below. Under consideration of the given space, mark the mounting holes through the two mounting flanges. Screw the switching wire to the respective side of the shifting rod. Now mount the points motor with 2 screws underneath your model train installation (mounting flanges up towards the model train board). Fine adjustment takes place via the fixing screw, by shifting the switching motor and on the little lever of the shifting rod. Afterwards make sure that you shorten the protruding length of the shifting wire, otherwise there is a risk of injury. The thicker wire may not be shorter than 25 mm.

Disposal

Dispose of any obsolete points motors according to the valid legal directives.

Technical Data

Operating voltage:	16 VAC
Power consumption:	approx. 1 A
Shifting path:	approx. 7 mm
Dimensions (W x H x D):	23 mm x 21 mm x 67 mm
Weight:	approx. 34 g



These operating instructions are published by Conrad Electronic GmbH, Klaus-Conrad-Straße 1, D-92240 Hirschau/Germany.
The operating instructions reflect the current technical specifications at time of print. We reserve the right to change the technical or physical specifications.

© Copyright 2002 by Conrad Electronic GmbH. Printed in Germany.

*07-02/36-MG