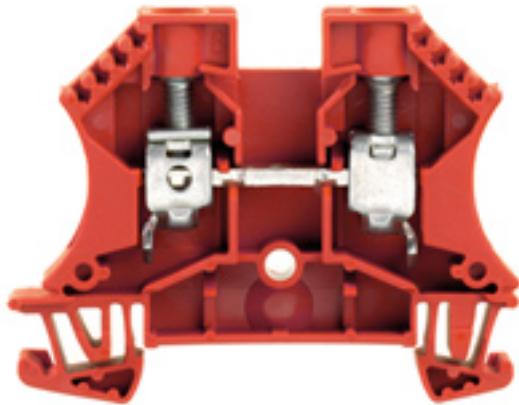


**W-Reihe  
WDU 10 RT**

**Weidmüller Interface GmbH & Co. KG**  
Klingenbergstraße 16  
D-32758 Detmold  
Germany  
Fon: +49 5231 14-0  
Fax: +49 5231 14-292083  
www.weidmueller.com



Das vielseitige und umfassende Produktprogramm von 0,05 mm<sup>2</sup> bis 300 mm<sup>2</sup> bietet Ihnen vielseitige Möglichkeiten für Ihre Applikationen. Gehärteter Stahl für die mechanischen Kräfte und hochwertiges Kupfer mit Zinn-Beschichtung sorgen für beste Leitfähigkeit. Alle Materialien sind nach den aktuellen Umweltrichtlinien geprüft und RoHS-konform.

**Allgemeine Bestelldaten**

Best.-Nr.	<a href="#">1020340000</a>
Typ	WDU 10 RT
Ausführung	W-Reihe, Durchgangs-Reihenklemme, Bemessungsquerschnitt: 10 mm <sup>2</sup> , Schraubanschluss, Direktmontage
GTIN (EAN)	4032248415236
VPE	50 Stück

## W-Reihe WDU 10 RT

**Weidmüller Interface GmbH & Co. KG**  
 Klingenbergstraße 16  
 D-32758 Detmold  
 Germany  
 Fon: +49 5231 14-0  
 Fax: +49 5231 14-292083  
 www.weidmueller.com

## Technische Daten

### Abmessungen und Gewichte

Länge	60 mm	Breite	9,9 mm
Höhe	46,5 mm	Höhe niedrigstbauend	47 mm
Nettogewicht	17,98 g		

### Temperaturen

Betriebstemperatur		Lagertemperatur	
Dauergebrauchstemperatur, min.	-50 °C	Dauergebrauchstemperatur, max.	120 °C

### Bemessungsdaten IECEx/ATEX

Zertifikat-Nr. (ATEX)	KEMA98ATEX1683U	ATEX-Zertifikat	KEMA98ATEX1683U_d.pdf
ATEX-Zertifikat	KEMA98ATEX1683U_e.pdf	Spannung max (ATEX)	690 V
Strom (ATEX)	50 A	Leiterquerschnitt max (ATEX)	10 mm <sup>2</sup>
Spannung QV		Einsatztemperaturbereich	For operating temperature range see EC Design Test Certificate / IEC Ex-Certificate of Conformity
	CrossConnectionGuide.pdf		
Kennzeichnung EN 60079-7	Ex e II	Kennzeichnung Ex-RL 94/9 EG	II 2 G D

### 2 klemmbare Leiter (H05V/H07V) gleichen Querschnitts (Bemessungsanschluss)

Leiteranschlussquerschnitt, mehrdrähtig, 2 Klemmbare Leiter, min.	0,5 mm <sup>2</sup>	Leiteranschlussquerschnitt, mehrdrähtig, 2 Klemmbare Leiter, max.	6 mm <sup>2</sup>
Leiteranschlussquerschnitt, feindrähtig, 2 Klemmbare Leiter, min.	0,5 mm <sup>2</sup>	Leiteranschlussquerschnitt, feindrähtig, 2 Klemmbare Leiter, max.	6 mm <sup>2</sup>
Leiteranschlussquerschnitt, feindrähtig mit Aderendhülse DIN 46228/1, 2 Klemmbare Leiter, min.	0,5 mm <sup>2</sup>	Leiteranschlussquerschnitt, feindrähtig mit Aderendhülse DIN 46228/1, 2 Klemmbare Leiter, max.	6 mm <sup>2</sup>

### Bemessungsdaten

Bemessungsquerschnitt	10 mm <sup>2</sup>	Bemessungsspannung	1.000 V
Bemessungsstoßspannung	8 kV	Nennstrom	57 A
Strom bei max. Leiter	76 A	Normen	IEC 60947-7-1
Verschmutzungsgrad	3		

### Bemessungsdaten nach CSA

Zertifikat-Nr. (CSA)	200039-1057876	Spannung Gr C (CSA)	600 V
Strom Gr C (CSA)	65 A	Leiterquerschnitt max (CSA)	6 AWG
Leiterquerschnitt min (CSA)	18 AWG		

### Bemessungsdaten nach UL

Zertifikat-Nr. (UR)	E60693VOL1SEC38	Spannung Gr C (UR)	600 V
Strom Gr C (UR)	65 A	Leitergr. Factory wiring max (UR)	6 AWG
Leitergr. Factory wiring min (UR)	18 AWG	Leitergr. Field wiring max (UR)	6 AWG

## W-Reihe WDU 10 RT

**Weidmüller Interface GmbH & Co. KG**  
 Klingenbergstraße 16  
 D-32758 Detmold  
 Germany  
 Fon: +49 5231 14-0  
 Fax: +49 5231 14-292083  
 www.weidmueller.com

## Technische Daten

### Klemmbare Leiter (Bemessungsanschluss)

Anschlussart	Schraubanschluss	Abisolierlänge	12 mm
Klingenmaß	1,0 x 5,5 mm	Anschlussrichtung	seitlich
Anzahl Anschlüsse	2	Klemmbereich, Bemessungsanschluss, min.	1,31 mm <sup>2</sup>
Klemmbereich, Bemessungsanschluss, max.	16 mm <sup>2</sup>	Klemmschraube	M 4
Anzugsdrehmoment, min.	1,2 Nm	Anzugsdrehmoment, max.	2,4 Nm
Drehmomentstufe mit Elektroschrauber Typ DMS	4	Lehrdorn nach 60 947-1	B6
Leiteranschlussquerschnitt, eindrätig min. Bemessungsanschluss	1,5 mm <sup>2</sup>	Leiteranschlussquerschnitt, feindrätig, max.	16 mm <sup>2</sup>
Leiteranschlussquerschnitt, feindrätig, min.	1,5 mm <sup>2</sup>	Leiteranschlussquerschnitt, feindrätig mit AEH DIN 46228/1, Bemessungsanschluss, min.	1,5 mm <sup>2</sup>
Leiteranschlussquerschnitt, feindrätig mit AEH DIN 46228/1, Bemessungsanschluss, max.	16 mm <sup>2</sup>	Leiteranschlussquerschnitt, feindrätig AEH mit Kunststoffkragen DIN 46228/4, Bemessungsanschluss, min.	1,5 mm <sup>2</sup>
Leiteranschlussquerschnitt, feindrätig AEH mit Kunststoffkragen DIN 46228/4, Bemessungsanschluss, max.	16 mm <sup>2</sup>	Zwillings-Aderendhülse, min.	1,5 mm <sup>2</sup>
Zwillings-Aderendhülse, max.	6 mm <sup>2</sup>	Leiteranschlussquerschnitt AWG, min.	AWG 16
Leiteranschlussquerschnitt AWG, max.	AWG 6		

### weitere technische Daten

Anzahl gleicher Klemmen	1	Ausführung	Doppelklemme
Einbauhinweis	Direktmontage	Montageart	gerastet
Offene Seiten	rechts	explosionsgeprüfte Ausführung	Ja

### Systemkennwerte

Produktfamilie	W-Reihe	Anschlussart	Schraubanschluss
Anschlussrichtung	seitlich	Anzahl der Etagen	1
Anzahl Anschlüsse	2	Anzahl der Klemmstellen je Etage	2
Etagen intern gebrückt	Nein	Tragschiene	TS 35

### Werkstoffdaten

Werkstoff	Wemid	Farbe	rot
Brennbarkeitsklasse nach UL94	V-0		

### Klassifikationen

ETIM 3.0	EC000897	UNSPSC	30-21-18-01
eClass 6.0	27-14-11-20	eClass 7.0	27-14-11-20

### Produkthinweise

Hinweistext Bestelldaten	Farbvarianten siehe Abschnitt W-Reihe Zubehör Spezifische Funktionen
Hinweistext Technische Daten	Mit WQV auf den max. Strom der Klemme achten (76A)! AWG 6/7 und H07V-R16 mit 2,4 Nm.
Hinweistext Zubehör	Steckbuchse und Prüfstecker siehe Abschnitt W-Reihe Zubehör Bei Einsatz der Schirmschiene LS 2,8 1056400000 nur 400 V.

**Datenblatt****W-Reihe  
WDU 10 RT****Weidmüller Interface GmbH & Co. KG**  
Klingenbergstraße 16  
D-32758 Detmold  
Germany  
Fon: +49 5231 14-0  
Fax: +49 5231 14-292083  
www.weidmueller.com**Technische Daten****Zulassungen**

Zulassungen

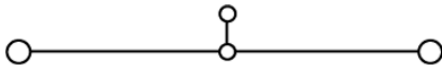


**Datenblatt**

**W-Reihe**  
**WDU 10 RT**

**Weidmüller Interface GmbH & Co. KG**  
Klingenbergstraße 16  
D-32758 Detmold  
Germany  
Fon: +49 5231 14-0  
Fax: +49 5231 14-292083  
[www.weidmueller.com](http://www.weidmueller.com)

**Zeichnungen**



**W-Reihe  
WDU 10 RT**

**Weidmüller Interface GmbH & Co. KG**  
 Klingenbergstraße 16  
 D-32758 Detmold  
 Germany  
 Fon: +49 5231 14-0  
 Fax: +49 5231 14-292083  
 www.weidmueller.com

**Zubehör**

**WTA 5**



Das vielseitige und umfassende Produktprogramm von 0,05 mm<sup>2</sup> bis 300 mm<sup>2</sup> bietet Ihnen vielseitige Möglichkeiten für Ihre Applikationen. Gehärteter Stahl für die mechanischen Kräfte und hochwertiges Kupfer mit Zinn-Beschichtung sorgen für beste Leitfähigkeit. Alle Materialien sind nach den aktuellen Umweltrichtlinien geprüft und RoHS-konform.

**Allgemeine Bestelldaten**

Best.-Nr.	Typ	Ausführung	GTIN (EAN)	VPE
<a href="#">1051260000</a>	WTA 5/1	Testadapter, Nennsteuerspannung:	4008190161897	25 Stück

**Neutral**



Der **dekafix (DEK)** Markierer ist der universelle Markierer für alle Leitungs- und Steckverbinder sowie Elektronikbaugruppen. Das System eignet sich insbesondere für kurze Zahlenfolgen und umfasst eine große Auswahl an einsatzfertigen Drucken. Die Streifenmontage lässt ein schnelles Aufrasten in einem Arbeitsgang zu. Der Druck ist gut lesbar, kontrastreich und in 5 Breiten erhältlich.

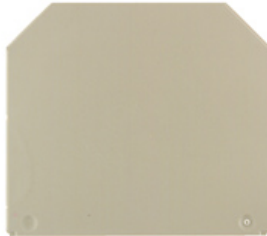
- Große Auswahl an einsatzfertigen Markierern
- Streifenmontage für schnelles Aufrasten
- Verbindermarkierer passend für alle Weidmüller Leitungsverbinder
- Werden als neutrale Karte, MultiCard oder als Standarddruck in Karten angeboten

**Allgemeine Bestelldaten**

Best.-Nr.	Typ	Ausführung	GTIN (EAN)	VPE
<a href="#">1609801044</a>	DEK 5/5 MC-10 NE WS	Klemmenmarkierer, MultiCard, 5 x 5 mm, Polyamid, Farbe: weiß	4008190397111	1.000 Stück

**W-Reihe  
WDU 10 RT**

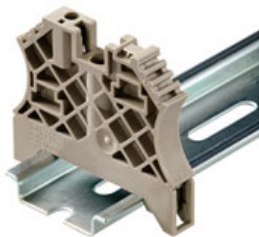
**Weidmüller Interface GmbH & Co. KG**  
 Klingenbergstraße 16  
 D-32758 Detmold  
 Germany  
 Fon: +49 5231 14-0  
 Fax: +49 5231 14-292083  
 www.weidmueller.com

**Zubehör**
**WAP 16+35 WTW 2.5-10**


Das vielseitige und umfassende Produktprogramm von 0,05 mm<sup>2</sup> bis 300 mm<sup>2</sup> bietet Ihnen vielseitige Möglichkeiten für Ihre Applikationen. Gehärteter Stahl für die mechanischen Kräfte und hochwertiges Kupfer mit Zinn-Beschichtung sorgen für beste Leitfähigkeit. Alle Materialien sind nach den aktuellen Umweltrichtlinien geprüft und RoHS-konform.

**Allgemeine Bestelldaten**

Best.-Nr.	Typ	GTIN (EAN)	VPE
<a href="#">1050180000</a>	WAP 16+35 WTW 2.5-10 BL	4008190013899	20 Stück
<a href="#">1050100000</a>	WAP 16+35 WTW 2.5-10	4008190079901	20 Stück

**Für Tragschiene TS 35**


Um einen dauerhaft sicheren Sitz auf der Tragschiene zu gewährleisten und ein verrutschen zu verhindern hat Weidmüller Endwinkel im Programm. Es sind Ausführungen mit Schraube und schraubenlose Ausführungen erhältlich. Auf den Endwinkeln bestehen Markierungsmöglichkeiten, ebenfalls für Gruppenmarkierer und die Möglichkeit der Aufnahme für Prüfstecker.

**Allgemeine Bestelldaten**

Best.-Nr.	Typ	Ausführung	GTIN (EAN)	VPE
<a href="#">1061200000</a>	WEW 35/2	Zubehör, Endwinkel	4008190030230	100 Stück

**WQV 10**


Das vielseitige und umfassende Produktprogramm von 0,05 mm<sup>2</sup> bis 300 mm<sup>2</sup> bietet Ihnen vielseitige Möglichkeiten für Ihre Applikationen. Gehärteter Stahl für die mechanischen Kräfte und hochwertiges Kupfer mit Zinn-Beschichtung sorgen für beste Leitfähigkeit. Alle Materialien sind nach den aktuellen Umweltrichtlinien geprüft und RoHS-konform.

**Allgemeine Bestelldaten**

Best.-Nr.	Typ	Ausführung	GTIN (EAN)	VPE
<a href="#">1054960000</a>	WQV 10/3	W-Reihe, Zubehör, Querverbinder, für Klemmen, Polzahl: 3	4008190079079	50 Stück

**Datenblatt**

**W-Reihe  
WDU 10 RT**

**Weidmüller Interface GmbH & Co. KG**  
Klingenbergstraße 16  
D-32758 Detmold  
Germany  
Fon: +49 5231 14-0  
Fax: +49 5231 14-292083  
www.weidmueller.com

**Zubehör**

<a href="#">1052560000</a> WQV 10/2	W-Reihe, Zubehör, Querverbinder, für Klemmen, Polzahl: 2	4008190154943 50 Stück
<a href="#">1055060000</a> WQV 10/4	W-Reihe, Zubehör, Querverbinder, für Klemmen, Polzahl: 4	4008190188245 50 Stück
<a href="#">1052460000</a> WQV 10/10	W-Reihe, Zubehör, Querverbinder, für Klemmen, Polzahl: 10	4008190152130 20 Stück

**Neutral**



**WS-Markierer** sind optimal auf Leitungsverbinder der W-Reihe abgestimmt. Dank ihrer Systemkompatibilität lassen sich WS-Schilder auch auf der I-Reihe sowie der Z-Reihe einsetzen. Die großen Beschriftungsflächen erlauben neben langen Beschriftungsketten auch eine mehrzeilige Aufteilung.

**WS-Markierer** eignen sich besonders für eine Beschriftung mit langen, individuell erstellten Zeichenfolgen. Durch das bewährte MultiCard-Format ist eine Beschriftung mit **Laser, PrintJet, Plotter** oder **MC-Mobilo** möglich.

- In Streifen oder einzeln montierbar
- Markierer im bewährten MultiCard-Format

**Allgemeine Bestelldaten**

Best.-Nr.	Typ	Ausführung	GTIN (EAN)	VPE
<a href="#">1609920000</a>	WS 12/6.5 MC NE WS	Klemmenmarkierer, MultiCard, 12 x 6.5 mm, Polyamid, Farbe: weiß	4008190203511	540 Stück

**WAP 2.5-10**



Das vielseitige und umfassende Produktprogramm von 0,05 mm<sup>2</sup> bis 300 mm<sup>2</sup> bietet Ihnen vielseitige Möglichkeiten für Ihre Applikationen.

Gehärteter Stahl für die mechanischen Kräfte und hochwertiges Kupfer mit Zinn-Beschichtung sorgen für beste Leitfähigkeit. Alle Materialien sind nach den aktuellen Umweltrichtlinien geprüft und RoHS-konform.

**Allgemeine Bestelldaten**

Best.-Nr.	Typ	GTIN (EAN)	VPE
<a href="#">1050000000</a>	WAP 2.5-10	4008190103149	50 Stück
<a href="#">1050080000</a>	WAP 2.5-10 BL	4008190136611	50 Stück



**Datenblatt**

**W-Reihe  
WDU 10 RT**

**Weidmüller Interface GmbH & Co. KG**  
 Klingenbergstraße 16  
 D-32758 Detmold  
 Germany  
 Fon: +49 5231 14-0  
 Fax: +49 5231 14-292083  
 www.weidmueller.com

**Zubehör**

**Neutral**



Der **WAD** Verbindermarkierer ist geeignet für die Klemmen der W-Reihe sowie für die Endwinkel WEW 35/2 und ZEW 35/2. Die Markierer sind neutral, als Sonderdruck oder als Standarddruck mit Blitzpfeil erhältlich. Die **MultiCard** Markierer vom Typ **WAD** eignen sich für die Beschriftung mittels **PrintJet** Drucker.

- Hochwertige und resistente Bedruckung mittels PrintJet
- WAD-Markierer und Abdeckung für die Klemmen der W-Reihe, sowie Endwinkel WEW 35/2 und ZEW 35/2
- Erhältlich als neutraler Markierer, Sonderdruck oder Standarddruck mit Blitzpfeil
- Schnelle und einfache Montage

**Allgemeine Bestelldaten**

Best.-Nr.	Typ	Ausführung	GTIN (EAN)	VPE
<a href="#">1112950000</a>	WAD 8 MC NE GE	Gruppenmarkierer, Klemmenmarkierer, MultiCard, 33.3 x 8 mm, Polyamid 66, Farbe: gelb	4032248891696	48 Stück
<a href="#">1112940000</a>	WAD 8 MC NE WS	Gruppenmarkierer, Klemmenmarkierer, MultiCard, 33.3 x 8 mm, Polyamid 66, Farbe: weiß	4032248891825	48 Stück