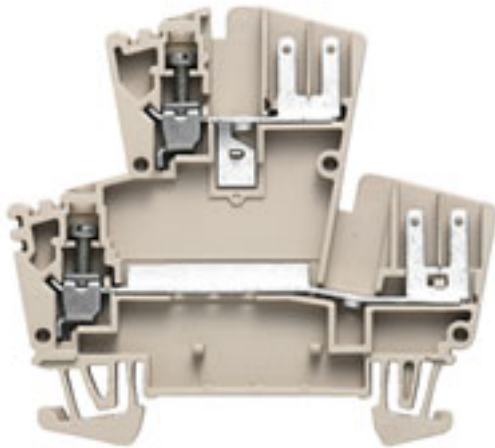


**W-Reihenklemme mit Flachsteckanschluss  
WDK 2.5 F**

**Weidmüller Interface GmbH & Co. KG**  
Klingenbergstraße 16  
D-32758 Detmold  
Germany  
Fon: +49 5231 14-0  
Fax: +49 5231 14-292083  
www.weidmueller.com



Das vielseitige und umfassende Produktprogramm von 0,05 mm<sup>2</sup> bis 300 mm<sup>2</sup> bietet Ihnen vielseitige Möglichkeiten für Ihre Applikationen. Gehärteter Stahl für die mechanischen Kräfte und hochwertiges Kupfer mit Zinn-Beschichtung sorgen für beste Leitfähigkeit. Alle Materialien sind nach den aktuellen Umweltrichtlinien geprüft und RoHS-konform.

**Allgemeine Bestelldaten**

Best.-Nr.	<a href="#">102160000</a>
Typ	WDK 2.5 F
Ausführung	W-Reihenklemme mit Flachsteckanschluss, Doppelstock-Reihenklemme, Bemessungsquerschnitt: 2.5 mm <sup>2</sup> , Schraubanschluss, Direktmontage
GTIN (EAN)	4008190062514
VPE	100 Stück

## W-Reihenklemme mit Flachsteckanschluss WDK 2.5 F

**Weidmüller Interface GmbH & Co. KG**  
 Klingenbergstraße 16  
 D-32758 Detmold  
 Germany  
 Fon: +49 5231 14-0  
 Fax: +49 5231 14-292083  
 www.weidmueller.com

## Technische Daten

### Abmessungen und Gewichte

Länge	69,5 mm	Breite	5,1 mm
Höhe	62,5 mm	Höhe niedrigstbauend	63 mm
Gewicht	11,89 g	Nettogewicht	11,73 g

### Temperaturen

Betriebstemperatur		Lagertemperatur	
Dauergebrauchstemperatur, min.	-50 °C	Dauergebrauchstemperatur, max.	120 °C

### Andere Anschlüsse

Flachsteckerausführung	ungeschlitzt
------------------------	--------------

### Bemessungsdaten

Bemessungsquerschnitt	2,5 mm <sup>2</sup>	Bemessungsspannung	400 V
Bemessungsstoßspannung	6 kV	Nennstrom	12 A
Strom bei max. Leiter	12 A	Normen	IEC 60947-7-1, IEC 61210
Verschmutzungsgrad	3		

### Bemessungsdaten nach CSA

Zertifikat-Nr. (CSA)	12400-135	Spannung Gr C (CSA)	300 V
Strom Gr C (CSA)	10 A	Leiterquerschnitt max (CSA)	12 AWG
Leiterquerschnitt min (CSA)	26 AWG		

### Bemessungsdaten nach UL

Zertifikat-Nr. (UR)	E60693VOL1SEC38	Spannung Gr C (UR)	300 V
Strom Gr C (UR)	10 A	Leitergr. Factory wiring max (UR)	12 AWG
Leitergr. Factory wiring min (UR)	22 AWG	Leitergr. Field wiring max (UR)	12 AWG

## W-Reihenklemme mit Flachsteckanschluss WDK 2.5 F

**Weidmüller Interface GmbH & Co. KG**  
 Klingenbergstraße 16  
 D-32758 Detmold  
 Germany  
 Fon: +49 5231 14-0  
 Fax: +49 5231 14-292083  
 www.weidmueller.com

### Technische Daten

#### Klemmbare Leiter (Bemessungsanschluss)

Anschlussart		Schraubanschluss	Anschlussart 2		Flachsteckanschluss
Abisolierlänge		10 mm	Klingenmaß		0,6 x 3,5 mm
Anschlussrichtung		seitlich	Anzahl Anschlüsse		2
Klemmbereich, Bemessungsanschluss, min.		0,13 mm <sup>2</sup>	Klemmbereich, Bemessungsanschluss, max.		4 mm <sup>2</sup>
Klemmschraube		M 2,5	Anzugsdrehmoment, min.		0,4 Nm
Anzugsdrehmoment, max.		0,6 Nm	Drehmomentstufe mit Elektroschrauber Typ DMS		1
Lehrdorn nach 60 947-1		A3	Leiteranschlussquerschnitt, eindrätig min. Bemessungsanschluss		0,5 mm <sup>2</sup>
Leiteranschlussquerschnitt, eindrätig max. Bemessungsanschluss		4 mm <sup>2</sup>	Leiteranschlussquerschnitt, mehrdrätig, Bemessungsanschluss, min.		1,5 mm <sup>2</sup>
Leiteranschlussquerschnitt, mehrdrätig, Bemessungsanschluss, max.		4 mm <sup>2</sup>	Leiteranschlussquerschnitt, feindrätig, max.		4 mm <sup>2</sup>
Leiteranschlussquerschnitt, feindrätig, min.		0,5 mm <sup>2</sup>	Leiteranschlussquerschnitt, feindrätig mit AEH DIN 46228/1, Bemessungsanschluss, min.		0,5 mm <sup>2</sup>
Leiteranschlussquerschnitt, feindrätig mit AEH DIN 46228/1, Bemessungsanschluss, max.		2,5 mm <sup>2</sup>	Leiteranschlussquerschnitt, feindrätig AEH mit Kunststoffkragen DIN 46228/4, Bemessungsanschluss, min.		0,5 mm <sup>2</sup>
Leiteranschlussquerschnitt, feindrätig AEH mit Kunststoffkragen DIN 46228/4, Bemessungsanschluss, max.		2,5 mm <sup>2</sup>	Leiteranschlussquerschnitt AWG, min.		AWG 26
Leiteranschlussquerschnitt AWG, max.		AWG 12			

#### weitere technische Daten

Anzahl gleicher Klemmen	1	Einbauhinweis	Direktmontage
Montageart	gerastet	Offene Seiten	rechts
explosionsgeprüfte Ausführung	Nein		

#### Systemkennwerte

Produktfamilie	W-Reihenklemme mit Flachsteckanschluss	Anschlussart	Schraubanschluss
Anschlussart 2	Flachsteckanschluss	Anschlussrichtung	seitlich
Anzahl der Etagen	2	Anzahl Anschlüsse	2
Anzahl der Klemmstellen je Etage	3	Etagen intern gebrückt	Nein
Abschlussplatte erforderlich	Ja		

#### Werkstoffdaten

Werkstoff	Wemid	Farbe	dunkelbeige
Brennbarkeitsklasse nach UL94	V-0		

#### Klassifikationen

ETIM 2.0	EC000897	ETIM 3.0	EC000897
UNSPSC	30-21-18-11	eClass 4.1	27-14-11-22
eClass 5.1	27-14-11-20	eClass 6.0	27-14-11-20
eClass 7.0	27-14-11-20		

**W-Reihenklemme mit Flachsteckanschluss  
WDK 2.5 F**

**Weidmüller Interface GmbH & Co. KG**  
Klingenbergstraße 16  
D-32758 Detmold  
Germany  
Fon: +49 5231 14-0  
Fax: +49 5231 14-292083  
www.weidmueller.com

**Technische Daten****Produkthinweise**

Hinweistext Bestelldaten	Leiter 2,5 mm <sup>2</sup> mit Aderendhülse mit Kunststoffkragen nur mit durchmesseroptimierten Kragen (Best.-Nr. 1333100000, VPE 500).
Hinweistext Technische Daten	Mit Isolierhülse für Flachstecker erhöht sich die Spannung auf 500 V. Strom wird durch 2,8 mm Flachstecker mit 1 mm <sup>2</sup> Leiter begrenzt.
Hinweistext Zubehör	Isolierhülse für Flachstecker 2,8 mm Best.-Nr. 0386060000

**Zulassungen**

Zulassungen

**Downloads**

DXF	<a href="#">12437_WDK_2.5_F_DXF.dxf</a>
STEP	<a href="#">1021600000_12437_WDK_2.5_F_STP.stp</a>

**W-Reihenklemme mit Flachsteckanschluss  
WDK 2.5 F**

**Weidmüller Interface GmbH & Co. KG**  
Klingenbergstraße 16  
D-32758 Detmold  
Germany  
Fon: +49 5231 14-0  
Fax: +49 5231 14-292083  
www.weidmueller.com

**Zubehör**

**HP Halteplatten**



Elektrische Anlagen sollen allzeit sicher im Betrieb sein. Deshalb bietet Weidmüller ein großes Programm an Abdeckungen und Kennzeichnungen an.

**Allgemeine Bestelldaten**

Best.-Nr.	Typ	Ausführung	GTIN (EAN)	VPE
<a href="#">0485760000</a>	HP 3 ADP3	SAK-Reihe, Zubehör, Halteplatte, beige, 3 mm	4008190030254	20 Stück

**Neutral**



Der **dekafix (DEK)** Markierer ist der universelle Markierer für alle Leitungs- und Steckverbinder sowie Elektronikbaugruppen. Das System eignet sich insbesondere für kurze Zahlenfolgen und umfasst eine große Auswahl an einsatzfertigen Drucken. Die Streifenmontage lässt ein schnelles Aufrasten in einem Arbeitsgang zu. Der Druck ist gut lesbar, kontrastreich und in 5 Breiten erhältlich.

- Große Auswahl an einsatzfertigen Markierern
- Streifenmontage für schnelles Aufrasten
- Verbindermarkierer passend für alle Weidmüller Leitungsverbinder
- Werden als neutrale Karte, MultiCard oder als Standarddruck in Karten angeboten

**Allgemeine Bestelldaten**

Best.-Nr.	Typ	Ausführung	GTIN (EAN)	VPE
<a href="#">1609801044</a>	DEK 5/5 MC-10 NE WS	Klemmenmarkierer, MultiCard, 5 x 5 mm, Polyamid, Farbe: weiß	4008190397111	1.000 Stück

## W-Reihenklemme mit Flachsteckanschluss WDK 2.5 F

**Weidmüller Interface GmbH & Co. KG**  
 Klingenbergstraße 16  
 D-32758 Detmold  
 Germany  
 Fon: +49 5231 14-0  
 Fax: +49 5231 14-292083  
 www.weidmueller.com

## Zubehör

### WQV 2.5



Das vielseitige und umfassende Produktprogramm von 0,05 mm<sup>2</sup> bis 300 mm<sup>2</sup> bietet Ihnen vielseitige Möglichkeiten für Ihre Applikationen. Gehärteter Stahl für die mechanischen Kräfte und hochwertiges Kupfer mit Zinn-Beschichtung sorgen für beste Leitfähigkeit. Alle Materialien sind nach den aktuellen Umweltrichtlinien geprüft und RoHS-konform.

### Allgemeine Bestelldaten

Best.-Nr.	Typ	Ausführung	GTIN (EAN)	VPE
<a href="#">1053660000</a>	WQV 2.5/2	W-Reihe, Zubehör, Querverbinder, für Klemmen, Polzahl: 2	4008190031121	50 Stück
<a href="#">1053860000</a>	WQV 2.5/4	W-Reihe, Zubehör, Querverbinder, für Klemmen, Polzahl: 4	4008190049706	50 Stück
<a href="#">1053760000</a>	WQV 2.5/3	W-Reihe, Zubehör, Querverbinder, für Klemmen, Polzahl: 3	4008190058999	50 Stück
<a href="#">1054460000</a>	WQV 2.5/10	W-Reihe, Zubehör, Querverbinder, für Klemmen, Polzahl: 10	4008190135089	20 Stück

### mit Blitz



Der **WAD** Verbindermarkierer ist geeignet für die Klemmen der W-Reihe sowie für die Endwinkel WEW 35/2 und ZEW 35/2. Die Markierer sind neutral, als Sonderdruck oder als Standarddruck mit Blitzpfeil erhältlich. Die **MultiCard** Markierer vom Typ **WAD** eignen sich für die Beschriftung mittels **PrintJet** Drucker.

- Hochwertige und resistente Bedruckung mittels PrintJet
- WAD-Markierer und Abdeckung für die Klemmen der W-Reihe, sowie Endwinkel WEW 35/2 und ZEW 35/2
- Erhältlich als neutraler Markierer, Sonderdruck oder Standarddruck mit Blitzpfeil
- Schnelle und einfache Montage

### Allgemeine Bestelldaten

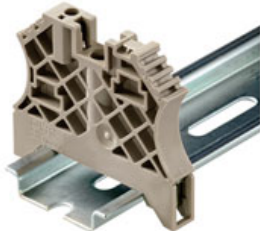
Best.-Nr.	Typ	Ausführung	GTIN (EAN)	VPE
<a href="#">1120450000</a>	WAD 5 MC B GE/SW	Gruppenmarkierer, Klemmenmarkierer, MultiCard, 33.3 x 5 mm, Polyamid 66, Farbe: gelb	4032248901272	48 Stück

## W-Reihenklemme mit Flachsteckanschluss WDK 2.5 F

**Weidmüller Interface GmbH & Co. KG**  
 Klingenbergstraße 16  
 D-32758 Detmold  
 Germany  
 Fon: +49 5231 14-0  
 Fax: +49 5231 14-292083  
 www.weidmueller.com

## Zubehör

### Für Tragschiene TS 35



Um einen dauerhaft sicheren Sitz auf der Tragschiene zu gewährleisten und ein Verrutschen zu verhindern hat Weidmüller Endwinkel im Programm. Es sind Ausführungen mit Schraube und schraubenlose Ausführungen erhältlich. Auf den Endwinkeln bestehen Markierungsmöglichkeiten, ebenfalls für Gruppenmarkierer und die Möglichkeit der Aufnahme für Prüfstecker.

#### Allgemeine Bestelldaten

Best.-Nr.	Typ	Ausführung	GTIN (EAN)	VPE
<a href="#">1061200000</a>	WEW 35/2	Zubehör, Endwinkel	4008190030230	100 Stück

### Schneid- und Ausklinkwerkzeuge für Querverbindungen



- Für Querverbindungen der Weidmüller Z-Reihe
- Für Querverbindungen WQV 2,5 bis WQV 35
- Für Querverbindungsfenster der Klemmen WTR 2,5 und WSI 6

#### Allgemeine Bestelldaten

Best.-Nr.	Typ	Ausführung	GTIN (EAN)	VPE
<a href="#">9004500000</a>	WAW 1 NEUTRAL	Sonstige Werkzeuge	4008190053925	1 Stück

### WQB A/2-24



Das vielseitige und umfassende Produktprogramm von 0,05 mm<sup>2</sup> bis 300 mm<sup>2</sup> bietet Ihnen vielseitige Möglichkeiten für Ihre Applikationen. Gehärteter Stahl für die mechanischen Kräfte und hochwertiges Kupfer mit Zinn-Beschichtung sorgen für beste Leitfähigkeit. Alle Materialien sind nach den aktuellen Umweltrichtlinien geprüft und RoHS-konform.

#### Allgemeine Bestelldaten

Best.-Nr.	Typ	Ausführung	GTIN (EAN)	VPE
<a href="#">1579000000</a>	WQB A/24	W-Reihe, Zubehör, Querverbinder, für Klemmen, Polzahl: 24	4008190134211	20 Stück

## W-Reihenklemme mit Flachsteckanschluss WDK 2.5 F

**Weidmüller Interface GmbH & Co. KG**  
 Klingenbergstraße 16  
 D-32758 Detmold  
 Germany  
 Fon: +49 5231 14-0  
 Fax: +49 5231 14-292083  
 www.weidmueller.com

## Zubehör

### ZGB schwenkbarer Gruppenschildträger



Der **ZGB 15** ist ein schwenkbarer Gruppenschildträger. Der Schildträger kann mit den Verbindermarkierern dekafix 5, WS 12/5 oder dem Einsteckschild ESO 15 bestückt werden.

Der **ZGB 30** ist ein schwenkbarer Gruppenschildträger. Der Schildträger kann mit den Verbindermarkierern dekafix 5, WS 12/5 oder dem Einsteckschild ESO 7 bestückt werden.

Einsteckschilder und Schutzstreifen befinden sich unter Zubehör.

### Allgemeine Bestelldaten

Best.-Nr.	Typ	Ausführung	GTIN (EAN)	VPE
<a href="#">1611930000</a>	ZGB 30	Gruppenmarkierer, Klemmenmarkierer, 32 x 7 mm, Polyamid 66, Farbe: weiß	4008190002251	20 Stück
<a href="#">1778290000</a>	ZGB 30/3,5	Gruppenmarkierer, Klemmenmarkierer, 32 x 7 mm, Polyamid 66, Farbe: weiß	4032248161065	20 Stück
<a href="#">1636530000</a>	ZGB 15	Gruppenmarkierer, Klemmenmarkierer, 15 x 7 mm, Polyamid 66, Farbe: weiß	4008190297053	20 Stück

### WAP WDK 2.5



Das vielseitige und umfassende Produktprogramm von 0,05 mm<sup>2</sup> bis 300 mm<sup>2</sup> bietet Ihnen vielseitige Möglichkeiten für Ihre Applikationen.

Gehärteter Stahl für die mechanischen Kräfte und hochwertiges Kupfer mit Zinn-Beschichtung sorgen für beste Leitfähigkeit. Alle Materialien sind nach den aktuellen Umweltrichtlinien geprüft und RoHS-konform.

### Allgemeine Bestelldaten

Best.-Nr.	Typ	GTIN (EAN)	VPE
<a href="#">1059100000</a>	WAP WDK2.5	4008190101954	20 Stück
<a href="#">1059180000</a>	WAP WDK2.5 BL	4008190081089	20 Stück
<a href="#">1059140000</a>	WAP WDK2.5 GN	4008190901790	20 Stück



**W-Reihenklemme mit Flachsteckanschluss  
WDK 2.5 F**

**Weidmüller Interface GmbH & Co. KG**  
 Klingenbergstraße 16  
 D-32758 Detmold  
 Germany  
 Fon: +49 5231 14-0  
 Fax: +49 5231 14-292083  
 www.weidmueller.com

**Zubehör**

**Neutral**



**WS-Markierer** sind optimal auf Leitungsverbinder der W-Reihe abgestimmt. Dank ihrer Systemkompatibilität lassen sich WS-Schilder auch auf der I-Reihe sowie der Z-Reihe einsetzen. Die großen Beschriftungsflächen erlauben neben langen Beschriftungsketten auch eine mehrzeilige Aufteilung.

**WS-Markierer** eignen sich besonders für eine Beschriftung mit langen, individuell erstellten Zeichenfolgen. Durch das bewährte MultiCard-Format ist eine Beschriftung mit **Laser, PrintJet, Plotter** oder **MC-Mobilo** möglich.

- In Streifen oder einzeln montierbar
- Markierer im bewährten MultiCard-Format

**Allgemeine Bestelldaten**

Best.-Nr.	Typ	Ausführung	GTIN (EAN)	VPE
<a href="#">1640740000</a>	WS 8/5 MC NE WS	Klemmenmarkierer, MultiCard, 8 x 5 mm, Polyamid, Farbe: weiß	4008190279103	720 Stück