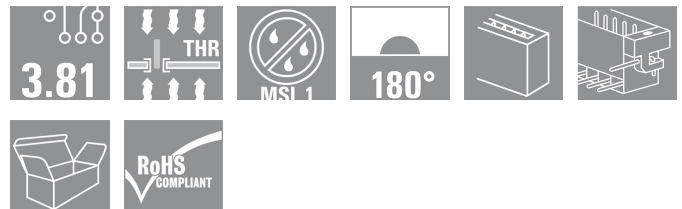


Serie BC/SC 3.81 BCL-SMT 3.81/06/180LFI 1.5SN BK BX

Weidmüller Interface GmbH & Co. KG
 Klingenbergstraße 16
 D-32758 Detmold
 Germany
 Fon: +49 5231 14-0
 Fax: +49 5231 14-292083
 www.weidmueller.com



Die invertierte Buchsenleiste BCL-SMT für die Leiterplatte bringt drei wesentliche Vorteile: Die BCL-SMT

- sorgt für Fingersicherheit auf der Leiterplatte und eignet sich so für Spannung führende Ausgänge
- erweitert den Anwendungsbereich um die Board-to-board-Verbindung von Baugruppen
- ist reflow-fähig und ermöglicht die nahtlose Einbindung in den automatischen Bestückungs- und Lötprozess

Zwei Abgangsrichtungen bieten Gestaltungsspielraum für unterschiedliche Anordnungsvarianten:

- 180°stehend
- 90° liegend

2 Gehäuse-Varianten der BCL-SMT stehen zur Verfügung:

- ohne Flansch
- mit invertiertem Lötflansch ("LFI", mit Mutter)
- Befestigung zur Leiterplatte ohne zusätzliche Verschraubung
- Befestigung zur SCZ FI mit Schraube

Die Weidmüller Steckverbinder im Raster 3,81 mm (0.15 inch) sind layout-kompatibel zu gängigen Steckverbindern und bieten Platz für Bedruckung und können kodiert werden.

- 320 V (IEC) / 300 V (UL)
- 17,5 A (IEC) / 10 A (UL)

Allgemeine Bestelldaten

Best.-Nr.	1029310000
Typ	BCL-SMT 3.81/06/180LFI 1.5SN BK BX
Ausführung	Leiterplattensteckverbinder, Buchsenleiste, Lötflansch invertiert, Reflow-Lötanschluss, 3.81 mm, Polzahl: 6, 180°, Lötstiftlänge (l): 1.5 mm, verzinkt, schwarz, Box
GTIN (EAN)	4032248758609
VPE	50 Stück
Produkt-Kennzahlen	IEC: 320 V / 17.5 A UL: 300 V / 10 A
Verpackung	Box

Erstellungs-Datum 20. Februar 2013 21:26:24 MEZ

Serie BC/SC 3.81 BCL-SMT 3.81/06/180LFI 1.5SN BK BX

Weidmüller Interface GmbH & Co. KG
 Klängenbergstraße 16
 D-32758 Detmold
 Germany
 Fon: +49 5231 14-0
 Fax: +49 5231 14-292083
 www.weidmueller.com

Technische Daten

Abmessungen und Gewichte

Nettogewicht 2,675 g

Systemkennwerte

Produktfamilie	Serie BC/SC 3.81	Montage auf der Leiterplatte	Reflow-Lötanschluss
Abgangswinkel	180°	Raster in mm (P)	3,81 mm
Raster in Zoll (P)	0,15 inch	Polzahl	6
Lötstiftlänge (l)	1,5 mm	Stift-Abmessungen	d = 0,8 mm
Kodierbar	Ja	Anzahl Reihen	1
Anzahl Lötstifte pro Pol	2	Bestückungsloch-Durchmesser (D)	1,2 mm
Bestückungsloch-Durchmesser Toleranz (D)	+ 0,1 mm	L1 in mm	19,05 mm
L1 in Zoll	0,75 inch	Isolationswiderstand	10 ³ Ω
Berührungsschutz nach DIN VDE 0470	IP 20	Berührungsschutz nach DIN VDE 57106	fingersicher

Werkstoffdaten

Isolierstoff	LCP GF	Farbe	schwarz
Isolierstoffgruppe	IIIa	Brennbarkeitsklasse nach UL94	V-0
CTI	≥ 175	Kontaktmaterial	Cu-Leg
Kontaktoberfläche	verzinkt	Dauergebrauchstemperatur, min.	-25 °C
Dauergebrauchstemperatur, max.	120 °C	relative Feuchte bei Lagerung, max.	85 %

Bemessungsdaten nach DIN IEC

Bemessungsstrom, min. Polzahl (Tu=20°C)	17,5 A	Bemessungsstrom, max. Polzahl (Tu=20°C)	15,4 A
Bemessungsstrom, Polzahl (Tu=40°C), min.	17,5 A	Bemessungsstrom, Polzahl (Tu=40°C), max.	13,8 A
Bemessungsspannung bei Überspannungsk./Verschmutzungsgrad III/3	160 V	Bemessungsstoßspannung bei Überspannungsk./Verschmutzungsgrad III/3	2,5 kV
Bemessungsspannung bei Überspannungsk./Verschmutzungsgrad III/2	160 V	Bemessungsstoßspannung bei Überspannungsk./Verschmutzungsgrad III/2	2,5 kV
Bemessungsspannung bei Überspannungsk./Verschmutzungsgrad II/2	320 V	Bemessungsstoßspannung bei Überspannungsk./Verschmutzungsgrad II/2	2,5 kV
Kurzzeitstromfestigkeit	3 x 1s mit 76 A		

Nennwerten nach CSA

Nennspannung (Use group B)	300 V	Nennstrom (Use group B)	10 A
Nennspannung (Use group D)	300 V	Nennstrom (Use group D)	10 A

Nennwerten nach UL 1059

Nennspannung (Use group B)	300 V	Nennstrom (Use group B)	10 A
Nennspannung (Use group D)	300 V	Nennstrom (Use group D)	10 A

Klassifikationen

eClass 6.0	27-26-07-08	eClass 7.0	27-44-04-02
------------	-------------	------------	-------------

Erstellungs-Datum 20. Februar 2013 21:26:24 MEZ

Datenblatt**Serie BC/SC 3.81**
BCL-SMT 3.81/06/180LFI 1.5SN BK BX**Weidmüller Interface GmbH & Co. KG**
Klingenbergstraße 16
D-32758 Detmold
Germany
Fon: +49 5231 14-0
Fax: +49 5231 14-292083
www.weidmueller.com**Technische Daten****Hinweise**

Hinweise

- Vergoldete Kontaktoberflächen auf Anfrage
- Bemessungsstrom bezogen auf Bemessungsquerschnitt und min. Polzahl
- Zeichnungsangabe P = Raster
- Bemessungsdaten sind bezogen auf das jeweilige Bauteil. Luft- und Kriechstrecken zu anderen Bauteilen sind entsprechend der jeweils relevanten Anwendungsnormen zu gestalten.

Zulassungen

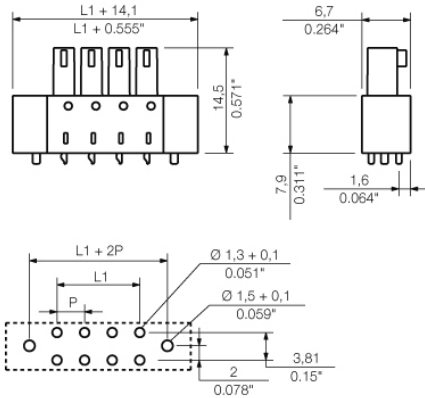
Zulassungen



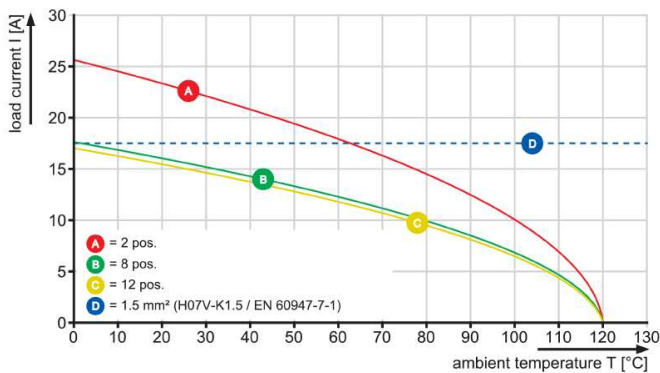
Serie BC/SC 3.81
BCL-SMT 3.81/06/180LFI 1.5SN BK BX

Weidmüller Interface GmbH & Co. KG
 Klingenbergstraße 16
 D-32758 Detmold
 Germany
 Fon: +49 5231 14-0
 Fax: +49 5231 14-292083
 www.weidmueller.com

Zeichnungen



BCL-SMT 3.81/./180 - SCZ 3.81/./180



BCL-SMT 3.81/./180 - SCZ 3.81/./180

