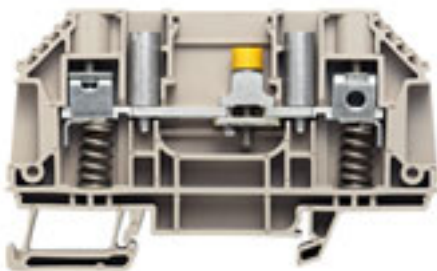


**W-Reihe
WTL 6 SL**

Weidmüller Interface GmbH & Co. KG
Klingenbergstraße 16
D-32758 Detmold
Germany
Fon: +49 5231 14-0
Fax: +49 5231 14-292083
www.weidmueller.com



Neue Lösungen für die Energiebranche werden bei Weidmüller nach lokalen oder anwendungs-spezifischen Installationsvorgaben entwickelt.

In einigen Ländern müssen Steuerung und Schutz von Schaltanlagen für Übertragungs- und Verteilungsnetze den Standard EA-TS 50-18 erfüllen. Darin sind "Spring-loaded" Klemmen in Verbindung mit Hookblade-Kabelschuhen vorgeschrieben, um eine zusätzliche Sicherheit zu gewährleisten. Unsere "Spring-loaded" Reihenklammen der Reihe WDU SL und die Trennklammen der Reihe WTL SL entsprechen diesem Standard.

Der Zugbügel wird in den SL Versionen von einer Schraubenfeder unterstützt. Darüber hinaus können bei dieser Konstruktion auch zwei Leiter in einer Klemme angeschlossen werden, wobei die Hookblade-Kabelschuhe Rücken an Rücken liegen. Ziel dieser Konstruktion ist es, auch dann einen guten elektrischen Kontakt zu erhalten, wenn vergessen wurde, die Klemmschraube anzudrehen.

Allgemeine Bestelldaten

Best.-Nr.	1161690000
Typ	WTL 6 SL
Ausführung	W-Reihe, Sonderklemme, Bemessungsquerschnitt: 6 mm ² , Schraubanschluss
GTIN (EAN)	4032248950812
VPE	50 Stück

W-Reihe WTL 6 SL

Weidmüller Interface GmbH & Co. KG
 Klingenbergstraße 16
 D-32758 Detmold
 Germany
 Fon: +49 5231 14-0
 Fax: +49 5231 14-292083
 www.weidmueller.com

Technische Daten

Abmessungen und Gewichte

Länge	82,7 mm	Breite	7,9 mm
Höhe	50 mm	Höhe niedrigstbauend	50,5 mm
Nettogewicht	29,46 g		

Temperaturen

Betriebstemperatur		Lagertemperatur	
Dauergebrauchstemperatur, min.	-50 °C	Dauergebrauchstemperatur, max.	120 °C

Bemessungsdaten

Bemessungsquerschnitt	6 mm ²	Bemessungsspannung	500 V
Bemessungsstoßspannung	6 kV	Nennstrom	41 A
Strom bei max. Leiter	57 A	Normen	IEC 60947-7-1
Verschmutzungsgrad	3	Überspannungskategorie	III

Klemmbare Leiter (Bemessungsanschluss)

Anschlussart	Schraubanschluss	Abisolierlänge	16 mm
Klingenmaß	4,0 x 0,8 mm	Anschlussrichtung	seitlich
Anzahl Anschlüsse	2	Klemmbereich, Bemessungsanschluss, min.	0,5 mm ²
Klemmbereich, Bemessungsanschluss, max.	10 mm ²	Klemmschraube	M 3,5
Anzugsdrehmoment, min.	1 Nm	Lehrdorn nach 60 947-1	A5
Leiteranschlussquerschnitt, eindrätig min. Bemessungsanschluss	0,5 mm ²	Leiteranschlussquerschnitt, eindrätig max. Bemessungsanschluss	10 mm ²
Leiteranschlussquerschnitt, mehrdrätig, Bemessungsanschluss, min.	1,5 mm ²	Leiteranschlussquerschnitt, mehrdrätig, Bemessungsanschluss, max.	10 mm ²
Leiteranschlussquerschnitt, feindrätig, max.	6 mm ²	Leiteranschlussquerschnitt, feindrätig, min.	0,5 mm ²

Maße

Versatz TS 35	32 mm
---------------	-------

weitere technische Daten

Ausführung	Sonderklemme Longitudinal-Trenner	Montageart	gerastet
Offene Seiten	rechts	explosionsgeprüfte Ausführung	Nein

Systemkennwerte

Produktfamilie	W-Reihe	Anschlussart	Schraubanschluss
Anschlussrichtung	seitlich	Anzahl der Etagen	1
Anzahl Anschlüsse	2	Anzahl der Klemmstellen je Etage	2
Etagen intern gebrückt	Nein	Tragschiene	TS 35
Abschlussplatte erforderlich	Ja		

Werkstoffdaten

Werkstoff	Wemid	Farbe	dunkelbeige
Brennbarkeitsklasse nach UL94	V-0		

Erstellungs-Datum 21. Februar 2013 01:45:54 MEZ

**W-Reihe
WTL 6 SL****Weidmüller Interface GmbH & Co. KG**
Klingenbergstraße 16
D-32758 Detmold
Germany
Fon: +49 5231 14-0
Fax: +49 5231 14-292083
www.weidmueller.com**Technische Daten****Klassifikationen**

ETIM 3.0	EC000902	eClass 6.0	27-14-11-26
eClass 7.0	27-14-11-26		

Produkthinweise

Hinweistext Bestelldaten	Bei einem Verschmutzungsgrad 2 kann die Spannung auf 630 V erhöht werden (keine erhöhte Verschmutzung darf erscheinen).
Hinweistext Technische Daten	Bemessungsdaten ESI: 500 V / 24 A.

Zulassungen

Zulassungen



Datenblatt

W-Reihe
WTL 6 SL

Weidmüller Interface GmbH & Co. KG
Klingenbergstraße 16
D-32758 Detmold
Germany
Fon: +49 5231 14-0
Fax: +49 5231 14-292083
www.weidmueller.com

Zeichnungen



**W-Reihe
WTL 6 SL**

Weidmüller Interface GmbH & Co. KG
 Klingenbergstraße 16
 D-32758 Detmold
 Germany
 Fon: +49 5231 14-0
 Fax: +49 5231 14-292083
 www.weidmueller.com

Zubehör

WAP WTL 6 SL



Das vielseitige und umfassende Produktprogramm von 0,05 mm² bis 300 mm² bietet Ihnen vielseitige Möglichkeiten für Ihre Applikationen. Gehärteter Stahl für die mechanischen Kräfte und hochwertiges Kupfer mit Zinn-Beschichtung sorgen für beste Leitfähigkeit. Alle Materialien sind nach den aktuellen Umweltrichtlinien geprüft und RoHS-konform.

Allgemeine Bestelldaten

Best.-Nr.	Typ	GTIN (EAN)	VPE
1238880000	WAP WTL6 SL 4-6	4050118045680	20 Stück
9538110000	WAP WTL6 SL	4008190574994	20 Stück

WTW EN



Das vielseitige und umfassende Produktprogramm von 0,05 mm² bis 300 mm² bietet Ihnen vielseitige Möglichkeiten für Ihre Applikationen. Gehärteter Stahl für die mechanischen Kräfte und hochwertiges Kupfer mit Zinn-Beschichtung sorgen für beste Leitfähigkeit. Alle Materialien sind nach den aktuellen Umweltrichtlinien geprüft und RoHS-konform.

Allgemeine Bestelldaten

Best.-Nr.	Typ	GTIN (EAN)	VPE
1058800000	WTW EN	4008190140175	20 Stück

WQV 6



Das vielseitige und umfassende Produktprogramm von 0,05 mm² bis 300 mm² bietet Ihnen vielseitige Möglichkeiten für Ihre Applikationen. Gehärteter Stahl für die mechanischen Kräfte und hochwertiges Kupfer mit Zinn-Beschichtung sorgen für beste Leitfähigkeit. Alle Materialien sind nach den aktuellen Umweltrichtlinien geprüft und RoHS-konform.

Allgemeine Bestelldaten

Best.-Nr.	Typ	Ausführung	GTIN (EAN)	VPE
1052360000	WQV 6/2	W-Reihe, Zubehör, Querverbinder, für Klemmen, Polzahl: 2	4008190075866	50 Stück

Datenblatt

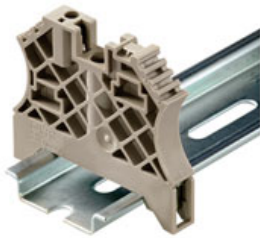
**W-Reihe
WTL 6 SL**

Weidmüller Interface GmbH & Co. KG
 Klingenbergstraße 16
 D-32758 Detmold
 Germany
 Fon: +49 5231 14-0
 Fax: +49 5231 14-292083
 www.weidmueller.com

Zubehör

1052260000 WQV 6/10	W-Reihe, Zubehör, Querverbinder, für Klemmen, Polzahl: 10	4008190153977 20 Stück
1054760000 WQV 6/3	W-Reihe, Zubehör, Querverbinder, für Klemmen, Polzahl: 3	4008190174163 50 Stück
1054860000 WQV 6/4	W-Reihe, Zubehör, Querverbinder, für Klemmen, Polzahl: 4	4008190180799 50 Stück

Für Tragschiene TS 35



Um einen dauerhaft sicheren Sitz auf der Tragschiene zu gewährleisten und ein verrutschen zu verhindern hat Weidmüller Endwinkel im Programm. Es sind Ausführungen mit Schraube und schraubenlose Ausführungen erhältlich. Auf den Endwinkeln bestehen Markierungsmöglichkeiten, ebenfalls für Gruppenmarkierer und die Möglichkeit der Aufnahme für Prüfstecker.

Allgemeine Bestelldaten

Best.-Nr.	Typ	Ausführung	GTIN (EAN)	VPE
1061200000	WEW 35/2	Zubehör, Endwinkel	4008190030230	100 Stück

Gewindehülse



Das vielseitige und umfassende Produktprogramm von 0,05 mm² bis 300 mm² bietet Ihnen vielseitige Möglichkeiten für Ihre Applikationen. Gehärteter Stahl für die mechanischen Kräfte und hochwertiges Kupfer mit Zinn-Beschichtung sorgen für beste Leitfähigkeit. Alle Materialien sind nach den aktuellen Umweltrichtlinien geprüft und RoHS-konform.

Allgemeine Bestelldaten

Best.-Nr.	Typ	GTIN (EAN)	VPE
1255010000	GWHUE M3 WTL6	4050118075892	50 Stück

Datenblatt

**W-Reihe
WTL 6 SL**

Weidmüller Interface GmbH & Co. KG
Klingenbergstraße 16
D-32758 Detmold
Germany
Fon: +49 5231 14-0
Fax: +49 5231 14-292083
www.weidmueller.com

Zubehör

Neutral



WS-Markierer sind optimal auf Leitungsverbinder der W-Reihe abgestimmt. Dank ihrer Systemkompatibilität lassen sich WS-Schilder auch auf der I-Reihe sowie der Z-Reihe einsetzen. Die großen Beschriftungsflächen erlauben neben langen Beschriftungsketten auch eine mehrzeilige Aufteilung.

WS-Markierer eignen sich besonders für eine Beschriftung mit langen, individuell erstellten Zeichenfolgen. Durch das bewährte MultiCard-Format ist eine Beschriftung mit **Laser, PrintJet, Plotter** oder **MC-Mobilo** möglich.

- In Streifen oder einzeln montierbar
- Markierer im bewährten MultiCard-Format

Allgemeine Bestelldaten

Best.-Nr.	Typ	Ausführung	GTIN (EAN)	VPE
1609920000	WS 12/6.5 MC NE WS	Klemmenmarkierer, MultiCard, 12 x 6.5 mm, Polyamid, Farbe: weiß	4008190203511	540 Stück