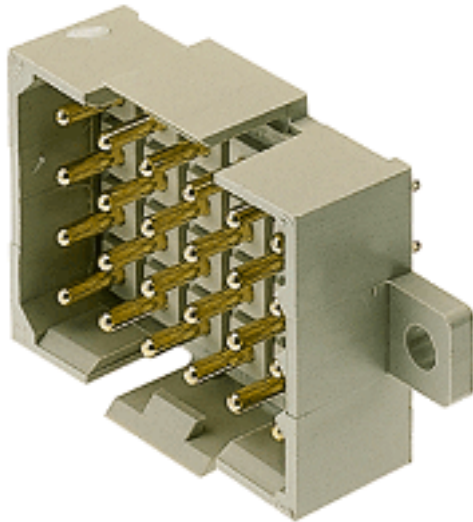


Serie RSV RSV1,6 LSF12 GR 3,2 AU

Weidmüller Interface GmbH & Co. KG
 Klingenbergstraße 16
 D-32758 Detmold
 Germany
 Fon: +49 5231 14-0
 Fax: +49 5231 14-292083
 www.weidmueller.com



Rechtecksteckverbinder mit Lötstift- und Lötbusenkontakte für Leiterplattenanwendungen. Hohe Packungsdichte wird durch mehrere Reihen und die Verwendung von Crimpkontakten im Gegenstück erreicht. Die Steckverbinder sind kodierbar und mit dem Gegenstück verriegelbar. Lieferung erfolgt im Karton.

- 500V (IEC) / 300V (UL)
- 14A (IEC) / 10A (UL)

Allgemeine Bestelldaten

Best.-Nr.	1443800000
Typ	RSV1,6 LSF12 GR 3,2 AU
Ausführung	Leiterplattensteckverbinder, Stiftleiste, Flansch, Lötanschluss, 5.00 mm, Polzahl: 12, 180°, Lötstiftlänge (l): 3.2 mm, vergoldet, kieselgrau, Box
GTIN (EAN)	4008190154677
VPE	25 Stück
Produkt-Kennzahlen	IEC: 500 V / 14 A UL: 300 V / 10 A
Verpackung	Box

Erstellungs-Datum 21. Februar 2013 03:57:16 MEZ

Serie RSV RSV1,6 LSF12 GR 3,2 AU

Weidmüller Interface GmbH & Co. KG
 Klingenbergstraße 16
 D-32758 Detmold
 Germany
 Fon: +49 5231 14-0
 Fax: +49 5231 14-292083
 www.weidmueller.com

Technische Daten

Abmessungen und Gewichte

Nettogewicht 6,12 g

Systemkennwerte

Produktfamilie	Serie RSV	Montage auf der Leiterplatte	Lötanschluss
Abgangswinkel	180°	Raster in mm (P)	5 mm
Raster in Zoll (P)	0,197 inch	Polzahl	12
Lötstiftlänge (l)	3,2 mm	Stift-Abmessungen	d = 0,97 mm
Kodierbar	Ja	Anzahl Reihen	1
Anzahl Lötstifte pro Pol	1	Bestückungsloch-Durchmesser (D)	1,3 mm
Bestückungsloch-Durchmesser Toleranz (D)	+ 0,1 mm	L1 in mm	15 mm
L1 in Zoll	0,591 inch	Isolationswiderstand	10 ⁶ Ω
Berührungsschutz nach DIN VDE 0470	IP 20 gesteckt	Berührungsschutz nach DIN VDE 57106	fingersicher gesteckt


Werkstoffdaten

Isolierstoff	Wemid (PA)	Farbe	kieselgrau
Isolierstoffgruppe	I	Brennbarkeitsklasse nach UL94	V-0
CTI	≥ 600	Kontaktmaterial	Cu-Leg
Kontaktoberfläche	vergoldet	Dauergebrauchstemperatur, min.	-25 °C
Dauergebrauchstemperatur, max.	100 °C	relative Feuchte bei Lagerung, max.	75 %

Bemessungsdaten nach DIN IEC

Bemessungsstrom, min. Polzahl (Tu=20°C)	14 A	Bemessungsstrom, max. Polzahl (Tu=20°C)	10 A
Bemessungsstrom, Polzahl (Tu=40°C), min.	12 A	Bemessungsstrom, Polzahl (Tu=40°C), max.	8,5 A
Bemessungsspannung bei Überspannungsk./Verschmutzungsgrad III/3	250 V	Bemessungsstoßspannung bei Überspannungsk./Verschmutzungsgrad III/3	4 kV
Bemessungsspannung bei Überspannungsk./Verschmutzungsgrad III/2	320 V	Bemessungsstoßspannung bei Überspannungsk./Verschmutzungsgrad III/2	2,5 kV
Bemessungsspannung bei Überspannungsk./Verschmutzungsgrad II/2	500 V	Bemessungsstoßspannung bei Überspannungsk./Verschmutzungsgrad II/2	2,5 kV
Kurzzeitstromfestigkeit	3 x 1s mit 120 A		

Nennwerten nach CSA

Institut (CSA)		Nennspannung (Use group C)	300 V
Nennstrom (Use group C)	13 A		

Nennwerten nach UL 1059

Institut (UR)			
---------------	---	--	--

Serie RSV RSV1,6 LSF12 GR 3,2 AU

Weidmüller Interface GmbH & Co. KG
Klingenbergstraße 16
D-32758 Detmold
Germany
Fon: +49 5231 14-0
Fax: +49 5231 14-292083
www.weidmueller.com

Technische Daten

Klassifikationen

ETIM 3.0	EC001284	UNSPSC	30-21-18-10
eClass 4.1	27-26-07-01	eClass 5.1	27-26-07-01
eClass 6.0	27-26-07-03	eClass 7.0	27-44-01-01

Hinweise

- Hinweise
- Weitere Farben auf Anfrage
 - Bemessungsstrom bezogen auf Bemessungsquerschnitt und min. Polzahl
 - Reihenabstand siehe Lochbilder
 - Bemessungsdaten sind bezogen auf das jeweilige Bauteil. Luft- und Kriechstrecken zu anderen Bauteilen sind entsprechend der jeweils relevanten Anwendungsnormen zu gestalten.

Zulassungen

Zulassungen



Downloads

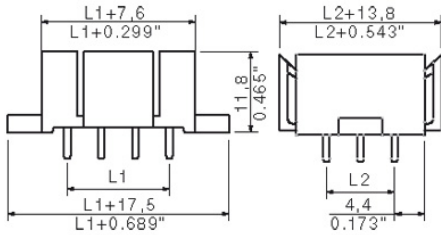
CAD Library (P-CAD Format - ASCII) [RSV1.6.LIA](#)
CAD Library (P-CAD Format - Standard) [RSV1.6.LIB](#)
[3D Modell](#)

Datenblatt

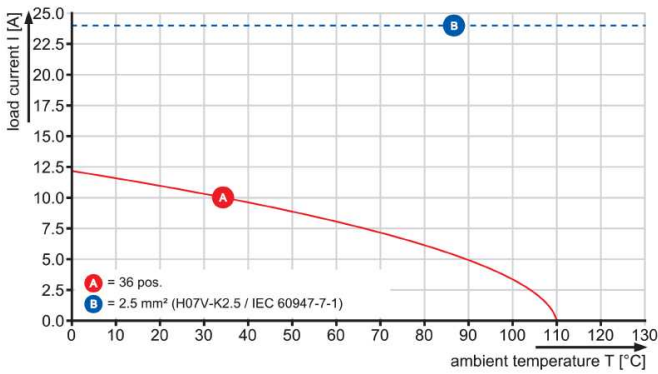
**Serie RSV
RSV1,6 LSF12 GR 3,2 AU**

Weidmüller Interface GmbH & Co. KG
 Klingenbergstraße 16
 D-32758 Detmold
 Germany
 Fon: +49 5231 14-0
 Fax: +49 5231 14-292083
 www.weidmueller.com

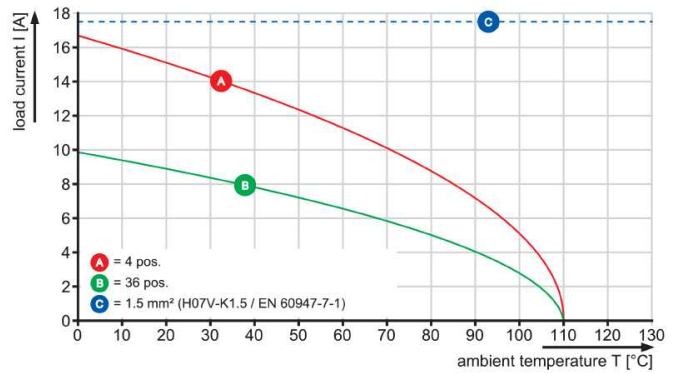
Zeichnungen



RSV1.6 CB.. - RSV1.6 LS..



RSV1.6 CB.. - RSV1.6 LS..



Datenblatt

**Serie RSV
RSV1,6 LSF12 GR 3,2 AU**

Weidmüller Interface GmbH & Co. KG
Klingenbergstraße 16
D-32758 Detmold
Germany
Fon: +49 5231 14-0
Fax: +49 5231 14-292083
www.weidmueller.com

Zubehör

Kodierelemente



Verbindet nur, was auch zusammengehört: Der richtige Anschluss an der richtigen Stelle.

Kodierelemente und Verdrehsicherungen stellen eine eindeutige Zuordnung von Anschlusselementen im Herstellprozess und bei der Bedienung sicher. Die Kodier- und Verdrehschutzelemente werden vor der Bestückung oder während der Kabelkonfektionierung eingeschoben. Die Alternative bei Weidmüller: Einfach online im Variantenkonfigurator individuell konfigurieren und fertig vorkodiert erhalten.

Eine Fehlbestückung auf der Leiterplatte sowie ein Fehlstecken von Anschlusselementen ist nicht mehr möglich.

Der Vorteil: Keine Fehlersuche bei der Fertigung und keine Fehlbedienung durch den Anwender.

Allgemeine Bestelldaten

Best.-Nr.	Typ	Ausführung	GTIN (EAN)	VPE	Produkt-Kennzahlen
1567430000	RSV1,6 KO	Leiterplattensteckverbinder, Zubehör, Kodierelement, schwarz, Polzahl: 1	4008190169756	50 Stück	