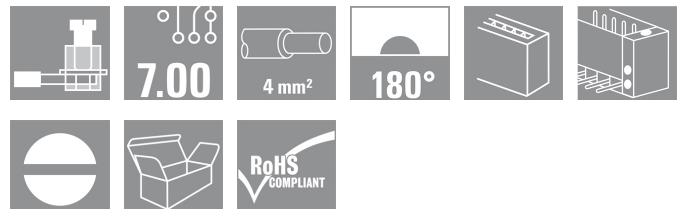


## Serie STV STV S 3 SS

**Weidmüller Interface GmbH & Co. KG**  
 Klingenbergstraße 16  
 D-32758 Detmold  
 Germany  
 Fon: +49 5231 14-0  
 Fax: +49 5231 14-292083  
 www.weidmueller.com



Bewährtes Leistungssteckverbinder - System für gerade 180° Leiter-Leiter-Verbindungen, Gegenstück optional auch mit Lötstiften für den Leiterplattenanschluss. Vielseitig einsetzbar durch Montagewinkel zur Gehäusebefestigung und Schraubverriegelung, sowie umfangreiches Zubehör.

- 0,32 - 4,00 mm<sup>2</sup> (IEC) / 22 - 12 AWG (UL)
- 1000 V (IEC) / 600 V (UL)
- 32 A (IEC) / 25 A (UL)

### Allgemeine Bestelldaten

Best.-Nr.	<a href="#">1611980000</a>
Typ	STV S 3 SS
Ausführung	Leiterplattensteckverbinder, Stiftstecker, 7,00 mm, Polzahl: 3, 180°, Druckbügel-Anschluss, Klemmbereich, Bemessungsanschluss, max.: 4 mm <sup>2</sup> , Box
GTIN (EAN)	4008190198695
VPE	10 Stück
Produkt-Kennzahlen	IEC: 1000 V / 32 A / 0.5 - 4 mm <sup>2</sup> UL: 600 V / 25 A / AWG 22 - AWG 12
Verpackung	Box

Erstellungs-Datum 21. Februar 2013 06:28:57 MEZ

## Serie STV STV S 3 SS

**Weidmüller Interface GmbH & Co. KG**  
 Klängenbergstraße 16  
 D-32758 Detmold  
 Germany  
 Fon: +49 5231 14-0  
 Fax: +49 5231 14-292083  
 www.weidmueller.com

## Technische Daten

### Abmessungen und Gewichte

Nettogewicht 11,778 g

### Systemkennwerte

Produktfamilie	Serie STV	Leiter-Anschluss-technik	Druckbügel-Anschluss
Leiter-Abgangsrichtung	180°	Raster in mm (P)	7 mm
Raster in Zoll (P)	0,276 inch	Polzahl	3
Anzahl Reihen	1	Schraubendreherklinge	0,6 x 3,5
Schraubendreherklinge Norm	DIN 5264	Anzugsdrehmoment, min.	0,5 Nm
Anzugsdrehmoment, max.	0,6 Nm	Klemmschraube	M 3
Abisolierlänge	9 mm	L1 in mm	14 mm
L1 in Zoll	0,551 inch	Berührungsschutz nach DIN VDE 0470	IP 20 gesteckt
Berührungsschutz nach DIN VDE 57106	fingersicher gesteckt		

### Werkstoffdaten

Isolierstoff	Wemid (PA)	Farbe	kieselgrau
Farbtabelle (ähnlich)	RAL 7032	Brennbarkeitsklasse nach UL94	V-0
CTI	≥ 600	Kontaktmaterial	CuZn
Kontaktoberfläche	versilbert	Dauergebrauchstemperatur, min.	-25 °C
Dauergebrauchstemperatur, max.	100 °C		

### Anschließbare Leiter

Klemmbereich, Bemessungsanschluss, min.	0,5 mm <sup>2</sup>	Klemmbereich, Bemessungsanschluss, max.	4 mm <sup>2</sup>
Leiteranschlussquerschnitt AWG, min.	AWG 22	Leiteranschlussquerschnitt AWG, max.	AWG 12
eindrätig, min. H05(07) V-U	0,5 mm <sup>2</sup>	eindrätig, max. H05(07) V-U	4 mm <sup>2</sup>
feindrätig, min. H05(07) V-K	0,5 mm <sup>2</sup>	feindrätig, max. H05(07) V-K	4 mm <sup>2</sup>
mit Aderendhülse nach DIN 46 228/1, min.	0,5 mm <sup>2</sup>	mit Aderendhülse nach DIN 46 228/1, max.	4 mm <sup>2</sup>
mit AEH mit Kragen DIN 46 228/4, min.	0,5 mm <sup>2</sup>	mit AEH mit Kragen DIN 46 228/4, max.	4 mm <sup>2</sup>
Lehrdorn nach EN 60999 a x b; ø	2,8 mm x 2,0 mm		

### Bemessungsdaten nach DIN IEC

Bemessungsstrom, min. Polzahl (Tu=20°C)	32 A	Bemessungsstrom, max. Polzahl (Tu=20°C)	28 A
Bemessungsstrom, Polzahl (Tu=40°C), min.	32 A	Bemessungsstrom, Polzahl (Tu=40°C), max.	24 A
Bemessungsspannung bei Überspannungsk./Verschmutzungsgrad II/2	1.000 V	Bemessungsspannung bei Überspannungsk./Verschmutzungsgrad III/2	500 V
Bemessungsspannung bei Überspannungsk./Verschmutzungsgrad III/3	500 V	Bemessungsstoßspannung bei Überspannungsk./Verschmutzungsgrad II/2	6 kV
Bemessungsstoßspannung bei Überspannungsk./Verschmutzungsgrad III/2	6 kV	Bemessungsstoßspannung bei Überspannungsk./Verschmutzungsgrad III/3	6 kV
Kurzzeitstromfestigkeit	3 x 1s mit 340 A		

**Datenblatt**

**Serie STV  
STV S 3 SS**

**Weidmüller Interface GmbH & Co. KG**  
Klingenbergstraße 16  
D-32758 Detmold  
Germany  
Fon: +49 5231 14-0  
Fax: +49 5231 14-292083  
www.weidmueller.com

**Technische Daten**

**Nenndaten nach CSA**

Institut (CSA)



Nennspannung (Use group B)

300 V

Nennstrom (Use group B) 25 A

Nennspannung (Use group D) 300 V

Nennstrom (Use group D) 25 A

Leiteranschlussquerschnitt AWG, min. AWG 20

Leiteranschlussquerschnitt AWG, max. AWG 12

**Nenndaten nach UL 1059**

Institut (UR)



**Klassifikationen**

ETIM 3.0	EC001284	UNSPSC	30-21-18-10
eClass 4.1	27-26-07-01	eClass 5.1	27-26-07-01
eClass 6.0	27-26-07-03	eClass 7.0	27-44-01-01

**Hinweise**

Hinweise

- Weitere Farben auf Anfrage
- Bemessungsstrom bezogen auf Bemessungsquerschnitt und min. Polzahl
- Crimpform A für AEH des Crimpwerkzeuges PZ 6/5 für größten Leiterquerschnitt empfohlen
- AEH ohne Kunststoffkragen nach DIN 46228/1
- AEH mit Kunststoffkragen nach DIN 46228/4
- Zeichnungsangabe P = Raster
- Bemessungsdaten sind bezogen auf das jeweilige Bauteil. Luft- und Kriechstrecken zu anderen Bauteilen sind entsprechend der jeweils relevanten Anwendungsnormen zu gestalten.

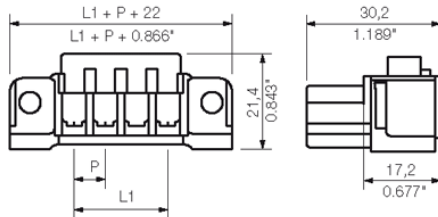
**Zulassungen**

Zulassungen



**Serie STV  
STV S 3 SS**

**Weidmüller Interface GmbH & Co. KG**  
Klingenbergstraße 16  
D-32758 Detmold  
Germany  
Fon: +49 5231 14-0  
Fax: +49 5231 14-292083  
[www.weidmueller.com](http://www.weidmueller.com)

**Zeichnungen**

**Serie STV  
STV S 3 SS**

**Weidmüller Interface GmbH & Co. KG**  
Klingenbergstraße 16  
D-32758 Detmold  
Germany  
Fon: +49 5231 14-0  
Fax: +49 5231 14-292083  
www.weidmueller.com

**Zubehör**

**Zugentlastungen**



**Für häufige Lastwechsel: Die "Anhängerkupplung" für den Steckverbinder.**

Die Zugentlastung kann mehr als Leiter bei Zug entlasten: Einfach an den Stecker anrasten und

- Leiter bündeln
- Kabel führen
- als Steck- und Ziehhilfe verwenden

Keine Beschädigungen an den Anschlussstellen, übersichtliche, saubere Verkabelung und einfache Handhabung.

Die Anwendervorteile: Höhere Anlagenverfügbarkeit durch dauerhaft belastbare Verbindungen im rauen industriellen Umfeld und komfortablere Bedienung.

**Allgemeine Bestelldaten**

Best.-Nr.	Typ	Ausführung	GTIN (EAN)	VPE	Produkt-Kennzahlen
<a href="#">1613870000</a>	STVS 3 ZE SW	Leiterplattensteckverbinder, Zubehör, Zugentlastung, schwarz, Polzahl: 3	4008190296773	10 Stück	

**Kodierelemente**



**Verbindet nur, was auch zusammengehört: Der richtige Anschluss an der richtigen Stelle.**

Kodierelemente und Verdrehsicherungen stellen eine eindeutige Zuordnung von Anschlusselementen im Herstellprozess und bei der Bedienung sicher. Die Kodier- und Verdrehschutzelemente werden vor der Bestückung oder während der Kabelkonfektionierung eingeschoben. Die Alternative bei Weidmüller: Einfach online im Variantenkonfigurator individuell konfigurieren und fertig vorkodiert erhalten.

Eine Fehlbestückung auf der Leiterplatte sowie ein Fehlstecken von Anschlusselementen ist nicht mehr möglich.

Der Vorteil: Keine Fehlersuche bei der Fertigung und keine Fehlbedienung durch den Anwender.

**Allgemeine Bestelldaten**

Best.-Nr.	Typ	Ausführung	GTIN (EAN)	VPE	Produkt-Kennzahlen
<a href="#">1613800000</a>	STV S KO	Leiterplattensteckverbinder, Zubehör, Kodierelement, schwarz	4008190198923	50 Stück	