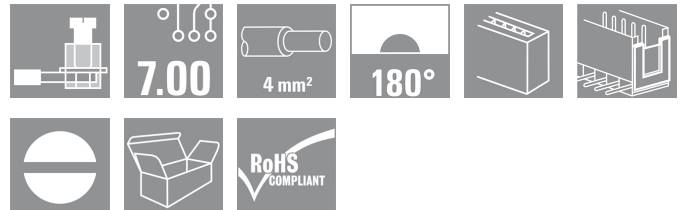
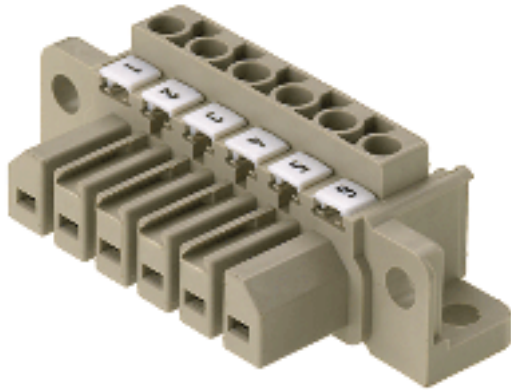


Serie STV STV S 8 SB

Weidmüller Interface GmbH & Co. KG
 Klingenbergstraße 16
 D-32758 Detmold
 Germany
 Fon: +49 5231 14-0
 Fax: +49 5231 14-292083
 www.weidmueller.com



Bewährtes Leistungssteckverbinder - System für gerade 180° Leiter-Leiter-Verbindungen, Gegenstück optional auch mit Lötstiften für den Leiterplattenanschluss. Vielseitig einsetzbar durch Montagewinkel zur Gehäusebefestigung und Schraubverriegelung, sowie umfangreiches Zubehör.

- 0,32 - 4,00 mm² (IEC) / 22 - 12 AWG (UL)
- 1000 V (IEC) / 600 V (UL)
- 32 A (IEC) / 25 A (UL)

Allgemeine Bestelldaten

Best.-Nr.	1612140000
Typ	STV S 8 SB
Ausführung	Leiterplattensteckverbinder, Buchsenstecker, 7,00 mm, Polzahl: 8, 90°, Druckbügel-Anschluss, Klemmbereich, Bemessungsanschluss, max.: 4 mm ² , Box
GTIN (EAN)	4008190198855
VPE	10 Stück
Produkt-Kennzahlen	IEC: 1000 V / 32 A / 0.5 - 4 mm ² UL: 600 V / 25 A / AWG 22 - AWG 12
Verpackung	Box

Erstellungs-Datum 21. Februar 2013 06:29:39 MEZ

Serie STV STV S 8 SB

Weidmüller Interface GmbH & Co. KG
 Klingenbergstraße 16
 D-32758 Detmold
 Germany
 Fon: +49 5231 14-0
 Fax: +49 5231 14-292083
 www.weidmueller.com

Technische Daten

Abmessungen und Gewichte

Nettogewicht 36,9 g

Systemkennwerte

Produktfamilie	Serie STV	Leiter-Anschluss-technik	Druckbügel-Anschluss
Leiter-Abgangsrichtung	90°	Raster in mm (P)	7 mm
Raster in Zoll (P)	0,276 inch	Polzahl	8
Anzahl Reihen	1	Schraubendreherklinge	0,6 x 3,5
Schraubendreherklinge Norm	DIN 5264	Anzugsdrehmoment, min.	0,5 Nm
Anzugsdrehmoment, max.	0,6 Nm	Klemmschraube	M 3
Abisolierlänge	9 mm	L1 in mm	49 mm
L1 in Zoll	1,929 inch	Berührungsschutz nach DIN VDE 0470	IP 20
Berührungsschutz nach DIN VDE 57106	fingersicher		

Werkstoffdaten

Isolierstoff	Wemid (PA)	Farbe	kieselgrau
Farbtabelle (ähnlich)	RAL 7032	Brennbarkeitsklasse nach UL94	V-0
CTI	≥ 600	Kontaktmaterial	CuZn
Kontaktoberfläche	versilbert	Dauergebrauchstemperatur, min.	-25 °C
Dauergebrauchstemperatur, max.	100 °C		

Anschließbare Leiter

Klemmbereich, Bemessungsanschluss, min.	0,32 mm ²	Klemmbereich, Bemessungsanschluss, max.	4 mm ²
Leiteranschlussquerschnitt AWG, min.	AWG 22	Leiteranschlussquerschnitt AWG, max.	AWG 12
eindrähtig, min. H05(07) V-U	0,5 mm ²	eindrähtig, max. H05(07) V-U	4 mm ²
feindrähtig, min. H05(07) V-K	0,5 mm ²	feindrähtig, max. H05(07) V-K	4 mm ²
mit Aderendhülse nach DIN 46 228/1, min.	0,5 mm ²	mit Aderendhülse nach DIN 46 228/1, max.	4 mm ²
mit AEH mit Kragen DIN 46 228/4, min.	0,5 mm ²	mit AEH mit Kragen DIN 46 228/4, max.	4 mm ²
Lehrdorn nach EN 60999 a x b; ø	2,8 mm x 2,2 mm		

Bemessungsdaten nach DIN IEC

Bemessungsstrom, min. Polzahl (Tu=20°C)	32 A	Bemessungsstrom, max. Polzahl (Tu=20°C)	28 A
Bemessungsstrom, Polzahl (Tu=40°C), min.	32 A	Bemessungsstrom, Polzahl (Tu=40°C), max.	24 A
Bemessungsspannung bei Überspannungsk./Verschmutzungsgrad II/2	1.000 V	Bemessungsspannung bei Überspannungsk./Verschmutzungsgrad III/2	500 V
Bemessungsspannung bei Überspannungsk./Verschmutzungsgrad III/3	500 V	Bemessungsstoßspannung bei Überspannungsk./Verschmutzungsgrad II/2	6 kV
Bemessungsstoßspannung bei Überspannungsk./Verschmutzungsgrad III/2	6 kV	Bemessungsstoßspannung bei Überspannungsk./Verschmutzungsgrad III/3	6 kV
Kurzzeitstromfestigkeit	3 x 1s mit 340 A		

Datenblatt

**Serie STV
STV S 8 SB**

Weidmüller Interface GmbH & Co. KG
Klingenbergstraße 16
D-32758 Detmold
Germany
Fon: +49 5231 14-0
Fax: +49 5231 14-292083
www.weidmueller.com

Technische Daten

Nenndaten nach CSA

Institut (CSA)



Leiteranschlussquerschnitt AWG, min.

AWG 20

Leiteranschlussquerschnitt AWG, max. AWG 12

Nenndaten nach UL 1059

Institut (UR)



Klassifikationen

ETIM 3.0	EC001284	UNSPSC	30-21-18-10
eClass 4.1	27-26-07-01	eClass 5.1	27-26-07-01
eClass 6.0	27-26-07-03	eClass 7.0	27-44-01-01

Hinweise

Hinweise

- Weitere Farben auf Anfrage
- Bemessungsstrom bezogen auf Bemessungsquerschnitt und min. Polzahl
- Crimpform A für AEH des Crimpwerkzeuges PZ 6/5 für größten Leiterquerschnitt empfohlen
- AEH ohne Kunststoffkragen nach DIN 46228/1
- AEH mit Kunststoffkragen nach DIN 46228/4
- Zeichnungsangabe P = Raster
- Bemessungsdaten sind bezogen auf das jeweilige Bauteil. Luft- und Kriechstrecken zu anderen Bauteilen sind entsprechend der jeweils relevanten Anwendungsnormen zu gestalten.

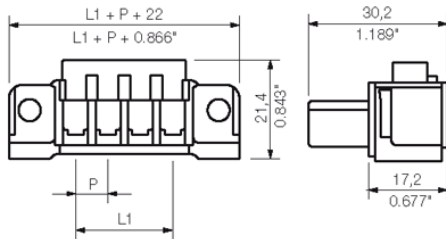
Zulassungen

Zulassungen



Datenblatt**Serie STV
STV S 8 SB**

Weidmüller Interface GmbH & Co. KG
Klingenbergstraße 16
D-32758 Detmold
Germany
Fon: +49 5231 14-0
Fax: +49 5231 14-292083
www.weidmueller.com

Zeichnungen

**Serie STV
STV S 8 SB**

Weidmüller Interface GmbH & Co. KG
Klingenbergstraße 16
D-32758 Detmold
Germany
Fon: +49 5231 14-0
Fax: +49 5231 14-292083
www.weidmueller.com

Zubehör

Zugentlastungen



Für häufige Lastwechsel: Die "Anhängerkupplung" für den Steckverbinder.

Die Zugentlastung kann mehr als Leiter bei Zug entlasten: Einfach an den Stecker anrasten und

- Leiter bündeln
- Kabel führen
- als Steck- und Ziehhilfe verwenden

Keine Beschädigungen an den Anschlussstellen, übersichtliche, saubere Verkabelung und einfache Handhabung.

Die Anwendervorteile: Höhere Anlagenverfügbarkeit durch dauerhaft belastbare Verbindungen im rauen industriellen Umfeld und komfortablere Bedienung.

Allgemeine Bestelldaten

Best.-Nr.	Typ	Ausführung	GTIN (EAN)	VPE	Produkt-Kennzahlen
1613920000	STVS 8 ZE SW	Leiterplattensteckverbinder, Zubehör, Zugentlastung, schwarz, Polzahl: 8	4008190296827	10 Stück	

Kodierelemente



Verbindet nur, was auch zusammengehört: Der richtige Anschluss an der richtigen Stelle.

Kodierelemente und Verdrehsicherungen stellen eine eindeutige Zuordnung von Anschlusselementen im Herstellprozess und bei der Bedienung sicher. Die Kodier- und Verdrehschutzelemente werden vor der Bestückung oder während der Kabelkonfektionierung eingeschoben. Die Alternative bei Weidmüller: Einfach online im Variantenkonfigurator individuell konfigurieren und fertig vorkodiert erhalten.

Eine Fehlbestückung auf der Leiterplatte sowie ein Fehlstecken von Anschlusselementen ist nicht mehr möglich.

Der Vorteil: Keine Fehlersuche bei der Fertigung und keine Fehlbedienung durch den Anwender.

Allgemeine Bestelldaten

Best.-Nr.	Typ	Ausführung	GTIN (EAN)	VPE	Produkt-Kennzahlen
1613800000	STV S KO	Leiterplattensteckverbinder, Zubehör, Kodierelement, schwarz	4008190198923	50 Stück	