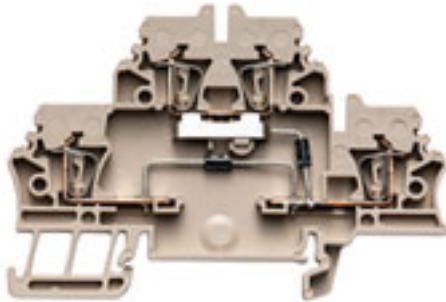


**Z-Reihenklemme mit elektr. Bauteilen  
ZDK 2.5/D/6**

**Weidmüller Interface GmbH & Co. KG**  
Klingenbergstraße 16  
D-32758 Detmold  
Germany  
Fon: +49 5231 14-0  
Fax: +49 5231 14-292083  
www.weidmueller.com



Reihenklemmen mit Dioden, Leuchtdioden, Widerständen und Varistoren lösen eine Vielzahl von Schaltungsaufgaben. Elektronische Bauteile lassen sich in folgenden Varianten einbauen.

**Allgemeine Bestelldaten**

Best.-Nr.	<a href="#">1690060000</a>
Typ	ZDK 2.5/D/6
Ausführung	Z-Reihenklemme mit elektr. Bauteilen, Bauelement-Reihenklemme, Bemessungsquerschnitt: 2.5 mm <sup>2</sup> , Zugfederanschluss, Wemid, dunkelbeige
GTIN (EAN)	4008190877934
VPE	50 Stück

## Z-Reihen клемme mit elektr. Bauteilen ZDK 2.5/D/6

**Weidmüller Interface GmbH & Co. KG**  
Klingenbergstraße 16  
D-32758 Detmold  
Germany  
Fon: +49 5231 14-0  
Fax: +49 5231 14-292083  
www.weidmueller.com

## Technische Daten

### Abmessungen und Gewichte

Länge	79,1 mm	Breite	5,1 mm
Höhe	53 mm	Höhe niedrigstbauend	54 mm
Nettogewicht	10,16 g		

### Temperaturen

Betriebstemperatur		Lagertemperatur	
Dauergebrauchstemperatur, min.	-50 °C	Dauergebrauchstemperatur, max.	120 °C

### Bemessungsdaten

Bemessungsquerschnitt	2,5 mm <sup>2</sup>	Bemessungsspannung	500 V
Bemessungsstoßspannung	6 kV	Nennstrom	10 A
Normen	IEC 60947-7-1	Verschmutzungsgrad	3

### Bemessungsdaten nach CSA

Zertifikat-Nr. (CSA)	12400-367	Spannung Gr B (CSA)	300 V
Spannung Gr D (CSA)	300 V	Strom Gr B (CSA)	10 A
Strom Gr D (CSA)	10 A	Leiterquerschnitt max (CSA)	12 AWG
Leiterquerschnitt min (CSA)	26 AWG		

### Bemessungsdaten nach UL

Zertifikat-Nr. (UR)	E60693VOL1SEC52	Spannung Gr C (UR)	300 V
Strom Gr C (UR)	15 A	Leitergr. Factory wiring max (UR)	14 AWG
Leitergr. Factory wiring min (UR)	26 AWG	Leitergr. Field wiring max (UR)	14 AWG

### Klemmbare Leiter (Bemessungsanschluss)

Anschlussart	Zugfederanschluss	Abisolierlänge	10 mm
Klingenmaß	0,6 x 3,5 mm	Anschlussrichtung	oben
Anzahl Anschlüsse	4	Klemmbereich, Bemessungsanschluss, min.	0,05 mm <sup>2</sup>
Klemmbereich, Bemessungsanschluss, max.	2,5 mm <sup>2</sup>	Lehrdorn nach 60 947-1	A2
Leiteranschlussquerschnitt, eindrätig min. Bemessungsanschluss	0,5 mm <sup>2</sup>	Leiteranschlussquerschnitt, eindrätig max. Bemessungsanschluss	2,5 mm <sup>2</sup>
Leiteranschlussquerschnitt, feindrätig, max.	2,5 mm <sup>2</sup>	Leiteranschlussquerschnitt, feindrätig, min.	0,5 mm <sup>2</sup>
Leiteranschlussquerschnitt, feindrätig mit AEH DIN 46228/1, Bemessungsanschluss, min.	0,5 mm <sup>2</sup>	Leiteranschlussquerschnitt, feindrätig mit AEH DIN 46228/1, Bemessungsanschluss, max.	1,5 mm <sup>2</sup>
Leiteranschlussquerschnitt, feindrätig AEH mit Kunststoffkragen DIN 46228/4, Bemessungsanschluss, min.	0,5 mm <sup>2</sup>	Leiteranschlussquerschnitt, feindrätig AEH mit Kunststoffkragen DIN 46228/4, Bemessungsanschluss, max.	1,5 mm <sup>2</sup>
Zwillings-Aderendhülse, min.	0,14 mm <sup>2</sup>	Zwillings-Aderendhülse, max.	0,34 mm <sup>2</sup>
Leiteranschlussquerschnitt AWG, min.	AWG 30		

### Klemmbare Leiter (Weiterer Anschluss)

Leiteranschlussquerschnitt, feindrätig mit Aderendhülse DIN 46228/1, weiterer Anschluss, min.	0,5 mm <sup>2</sup>	Leiteranschlussquerschnitt, feindrätig mit Aderendhülse DIN 46228/1, weiterer Anschluss, max.	2,5 mm <sup>2</sup>
-----------------------------------------------------------------------------------------------	---------------------	-----------------------------------------------------------------------------------------------	---------------------

**Z-Reihen клемme mit elektr. Bauteilen  
ZDK 2.5/D/6**

**Weidmüller Interface GmbH & Co. KG**  
Klingenbergstraße 16  
D-32758 Detmold  
Germany  
Fon: +49 5231 14-0  
Fax: +49 5231 14-292083  
www.weidmueller.com

**Technische Daten**
**Maße**

Versatz TS 35 50 mm

**weitere technische Daten**

Montageart	gerastet	Offene Seiten	rechts
elektronisches Bauteil	Diode	explosionsgeprüfte Ausführung	Ja

**Systemkennwerte**

Produktfamilie	Z-Reihen клемme mit elektr. Bauteilen	Anschlussart	Zugfederanschluss
Anschlussrichtung	oben	Anzahl der Etagen	2
Anzahl Anschlüsse	4	Anzahl der Klemmstellen je Etage	2
Etagen intern gebrückt	Nein	Tragschiene	TS 35
Abschlussplatte erforderlich	Ja		

**Werkstoffdaten**

Isolierstoff	Wemid	Werkstoff	Wemid
Farbe	dunkelbeige	Brennbarkeitsklasse nach UL94	V-0

**Klassifikationen**

ETIM 2.0	EC000903	ETIM 3.0	EC000903
UNSPSC	30-21-18-11	eClass 4.1	27-14-11-27
eClass 5.1	27-14-11-27	eClass 6.0	27-14-11-27
eClass 7.0	27-14-11-27		

**Produkthinweise**

Hinweistext Bestelldaten	Einzelödete Diode: Typ 1N 4007, Sperrspannung 1000 V, Strom 1 A; Strom der durchgehenden Stromschiene = 10 A
Hinweistext Technische Daten	2,5 mm <sup>2</sup> - feindrähtige Leiter mit AEH werden mit dem Weidmüller-Crimpwerkzeug PZ 6/5 verpresst.

**Zulassungen**

Zulassungen



**Z-Reihenklemme mit elektr. Bauteilen  
ZDK 2.5/D/6**

**Weidmüller Interface GmbH & Co. KG**  
Klingenbergstraße 16  
D-32758 Detmold  
Germany  
Fon: +49 5231 14-0  
Fax: +49 5231 14-292083  
www.weidmueller.com

**Zubehör**

**Neutral**



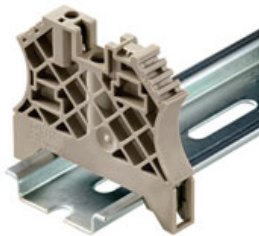
Der **dekafix (DEK)** Markierer ist der universelle Markierer für alle Leitungs- und Steckverbinder sowie Elektronikbaugruppen. Das System eignet sich insbesondere für kurze Zahlenfolgen und umfasst eine große Auswahl an einsatzfertigen Drucken. Die Streifenmontage lässt ein schnelles Aufrasten in einem Arbeitsgang zu. Der Druck ist gut lesbar, kontrastreich und in 5 Breiten erhältlich.

- Große Auswahl an einsatzfertigen Markierern
- Streifenmontage für schnelles Aufrasten
- Verbindermarkierer passend für alle Weidmüller Leitungsverbinder
- Werden als neutrale Karte, MultiCard oder als Standarddruck in Karten angeboten

**Allgemeine Bestelldaten**

Best.-Nr.	Typ	Ausführung	GTIN (EAN)	VPE
<a href="#">1609801044</a>	DEK 5/5 MC-10 NE WS	Klemmenmarkierer, MultiCard, 5 x 5 mm, Polyamid, Farbe: weiß	4008190397111	1.000 Stück

**Für Tragschiene TS 35**



Um einen dauerhaft sicheren Sitz auf der Tragschiene zu gewährleisten und ein verrutschen zu verhindern hat Weidmüller Endwinkel im Programm. Es sind Ausführungen mit Schraube und schraubenlose Ausführungen erhältlich. Auf den Endwinkeln bestehen Markierungsmöglichkeiten, ebenfalls für Gruppenmarkierer und die Möglichkeit der Aufnahme für Prüfstecker.

**Allgemeine Bestelldaten**

Best.-Nr.	Typ	Ausführung	GTIN (EAN)	VPE
<a href="#">0383560000</a>	EW 35	Zubehör, Endwinkel	4008190181314	50 Stück
<a href="#">9540000000</a>	ZEW 35	Zubehör, Endwinkel	4008190956264	20 Stück
<a href="#">1061200000</a>	WEW 35/2	Zubehör, Endwinkel	4008190030230	100 Stück
<a href="#">0383530000</a>	EW 35 GR 7032	Zubehör, Endwinkel	4008190027322	50 Stück
<a href="#">8630740000</a>	ZEW 35/2	Zubehör, Endwinkel	4032248348916	20 Stück
<a href="#">0258660000</a>	EW 35/SCHA/M3	Zubehör, Endwinkel	4008190033477	20 Stück
<a href="#">1059000000</a>	WEW 35/1	Zubehör, Endwinkel	4008190172282	50 Stück

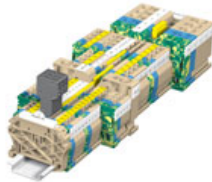
## Z-Reihenklemme mit elektr. Bauteilen ZDK 2.5/D/6

**Weidmüller Interface GmbH & Co. KG**  
 Klingenbergstraße 16  
 D-32758 Detmold  
 Germany  
 Fon: +49 5231 14-0  
 Fax: +49 5231 14-292083  
 www.weidmueller.com

## Zubehör

### Querverbindung

Für alle Reihenklemmen der P-Reihe wird ein steckbares Querverbindungssystem (ZQV) angeboten.



### Allgemeine Bestelldaten

Best.-Nr.	Typ	Ausführung	GTIN (EAN)	VPE
<a href="#">1908960000</a>	ZQV 2.5/20	Z-Reihe, Zubehör, Querverbinder, für Klemmen, Polzahl: 20	4032248535293	20 Stück

### Sonderdruck



Der **dekafix (DEK)** Markierer ist der universelle Markierer für alle Leitungs- und Steckverbinder sowie Elektronikbaugruppen. Das System eignet sich insbesondere für kurze Zahlenfolgen und umfasst eine große Auswahl an einsatzfertigen Drucken. Die Streifenmontage lässt ein schnelles Aufrasten in einem Arbeitsgang zu. Der Druck ist gut lesbar, kontrastreich und in 5 Breiten erhältlich.

- Große Auswahl an einsatzfertigen Markierern
- Streifenmontage für schnelles Aufrasten
- Verbindermarkierer passend für alle Weidmüller Leitungsverbinder
- Werden als neutrale Karte, MultiCard oder als Standarddruck in Karten angeboten

### Allgemeine Bestelldaten

Best.-Nr.	Typ	Ausführung	GTIN (EAN)	VPE
<a href="#">1609810000</a>	DEK 5/5 MC SDR	Klemmenmarkierer, MultiCard, 5 x 5 mm, Polyamid 66, Farbe: nach Kundenwunsch	4008190456597	200 Stück

**Z-Reihenklemme mit elektr. Bauteilen  
ZDK 2.5/D/6**

**Weidmüller Interface GmbH & Co. KG**  
Klingenbergstraße 16  
D-32758 Detmold  
Germany  
Fon: +49 5231 14-0  
Fax: +49 5231 14-292083  
www.weidmueller.com

**Zubehör**

**Schraubendreher**



**Immer der richtige Dreh:**

Weidmüller Schraubendreher-Werkzeuge sind das Ergebnis einer konsequenten Griffkonzeption, das sowohl die menschliche Hand als auch unterschiedliche Arbeitsanforderungen berücksichtigt. Für jede Schraube die passende Klinge - in vier Griffgrößen

Die Vorteile liegen auf der Hand:

- Anwenderfreundlich: ergonomische Griffgestaltung für ermüdungsfreies Arbeiten
- Anschlussoptimiert: die passende Klinge und die richtige Griffgröße für ein optimales Drehmoment
- Prozesssicher: eine noch einfachere Bedienung für eine noch schnellere Verdrahtung

Das Resultat: Rationelles und fachgerechtes Arbeiten.

**Allgemeine Bestelldaten**

Best.-Nr.	Typ	Ausführung	GTIN (EAN)	VPE
<a href="#">9008330000</a>	SDS 0.6X3.5X100	Schraubendreher, Klingenbreite (B): 3.5 mm, Klingenlänge: 100 mm, Klingenstärke (A): 0.6 mm	4032248056286	1 Stück

**ZTA 4**



Weidmüller bietet Anwender von Reihenklemmen der Z-Reihe ein umfangreiches Zubehör an, das in allen Aufgabenstellungen eine passende Lösung auch über Standardfunktionen hinaus ermöglicht. Das Zubehör unterliegt den gleichen Qualitätsanforderungen wie die Reihenklemmen selbst.

**Allgemeine Bestelldaten**

Best.-Nr.	Typ	Ausführung	GTIN (EAN)	VPE
<a href="#">1688110000</a>	ZTA 4	Testadapter, Nennsteuerspannung:	4008190855666	25 Stück

**Z-Reihenklemme mit elektr. Bauteilen  
ZDK 2.5/D/6**

**Weidmüller Interface GmbH & Co. KG**  
Klingenbergstraße 16  
D-32758 Detmold  
Germany  
Fon: +49 5231 14-0  
Fax: +49 5231 14-292083  
www.weidmueller.com

**Zubehör**

**ZAP/TW 2.5/1.5**



Weidmüller bietet Anwender von Reihenklemmen der Z-Reihe ein umfangreiches Zubehör an, das in allen Aufgabenstellungen eine passende Lösung auch über Standardfunktionen hinaus ermöglicht. Das Zubehör unterliegt den gleichen Qualitätsanforderungen wie die Reihenklemmen selbst.

**Allgemeine Bestelldaten**

Best.-Nr.	Typ	GTIN (EAN)	VPE
<a href="#">1674730000</a>	ZAP/TW ZDK2.5	4008190444891	20 Stück
<a href="#">1748800000</a>	ZAP/TW ZDK2.5 BL	4008190997519	20 Stück

**Neutral**



**WS-Markierer** sind optimal auf Leitungsverbinder der W-Reihe abgestimmt. Dank ihrer Systemkompatibilität lassen sich WS-Schilder auch auf der I-Reihe sowie der Z-Reihe einsetzen. Die großen Beschriftungsflächen erlauben neben langen Beschriftungsketten auch eine mehrzeilige Aufteilung.

**WS-Markierer** eignen sich besonders für eine Beschriftung mit langen, individuell erstellten Zeichenfolgen. Durch das bewährte MultiCard-Format ist eine Beschriftung mit **Laser, PrintJet, Plotter** oder **MC-Mobilo** möglich.

- In Streifen oder einzeln montierbar
- Markierer im bewährten MultiCard-Format

**Allgemeine Bestelldaten**

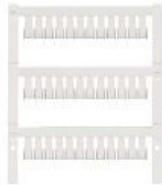
Best.-Nr.	Typ	Ausführung	GTIN (EAN)	VPE
<a href="#">1854090000</a>	WS 10/15 MC NE WS	Klemmenmarkierer, MultiCard, 10 x 15 mm, Polyamid, Farbe: weiß	4032248390694	240 Stück

## Z-Reihenklemme mit elektr. Bauteilen ZDK 2.5/D/6

**Weidmüller Interface GmbH & Co. KG**  
 Klingenbergstraße 16  
 D-32758 Detmold  
 Germany  
 Fon: +49 5231 14-0  
 Fax: +49 5231 14-292083  
 www.weidmueller.com

## Zubehör

### Neutral



**ZS-Markierer** - im bewährten **MultiCard**-Format - sind speziell für die Z-Reihe entwickelt worden. Sie bieten eine große Markiererfläche. Durch den Klappmechanismus sind beispielsweise auch Querverbinder ohne Demontage gut erreichbar. Die schnelle Montage ist durch in Streifen aufrastbare Einzelschilder gewährleistet. Die Einzelschilder sind leicht trennbar.

- Klappbare Markiererfläche
- In Streifen oder einzeln montierbar
- Markierer im bewährten MultiCard-Format

### Allgemeine Bestelldaten

Best.-Nr.	Typ	Ausführung	GTIN (EAN)	VPE
<a href="#">161000000</a>	ZS 10/5 MC NE WS	Klemmenmarkierer, MultiCard, 10 x 5 mm, Polyamid + POM	4008190263171	480 Stück

### STR transparente Streifen



Mit den verschiedenen Verbindermarkierern von Weidmüller lösen Anwender nahezu jede Bezeichnungsaufgabe bei allen Leitungsverbindern. Ob mehrstellige Beschriftungen, einsatzfertige Markierer mit Standarddruck oder individuelle Beschriftung, ob weiße oder farbige Markierer oder Gruppenbezeichnungen auf den Klemmstellen - das umfassende Produktprogramm löst jede Markierungsaufgabe einfach, schnell und übersichtlich.

### Allgemeine Bestelldaten

Best.-Nr.	Typ	Ausführung	GTIN (EAN)	VPE
<a href="#">051530000</a>	STR 7 F.SCHT 7	Klemmenmarkierer, 27 x 6.3 mm, Polyester, PVC frei, Farbe: transparent	4008190182175	20 Stück



## Z-Reihen клемme mit elektr. Bauteilen ZDK 2.5/D/6

**Weidmüller Interface GmbH & Co. KG**  
 Klingenbergstraße 16  
 D-32758 Detmold  
 Germany  
 Fon: +49 5231 14-0  
 Fax: +49 5231 14-292083  
 www.weidmueller.com

## Zubehör

### ZGB schwenkbarer Gruppenschildträger



Der **ZGB 15** ist ein schwenkbarer Gruppenschildträger. Der Schildträger kann mit den Verbindermarkierern dekafix 5, WS 12/5 oder dem Einsteckschild ESO 15 bestückt werden.

Der **ZGB 30** ist ein schwenkbarer Gruppenschildträger. Der Schildträger kann mit den Verbindermarkierern dekafix 5, WS 12/5 oder dem Einsteckschild ESO 7 bestückt werden.

Einsteckschilder und Schutzstreifen befinden sich unter Zubehör.

### Allgemeine Bestelldaten

Best.-Nr.	Typ	Ausführung	GTIN (EAN)	VPE
<a href="#">1611930000</a>	ZGB 30	Gruppenmarkierer, Klemmenmarkierer, 32 x 7 mm, Polyamid 66, Farbe: weiß	4008190002251	20 Stück
<a href="#">1778290000</a>	ZGB 30/3,5	Gruppenmarkierer, Klemmenmarkierer, 32 x 7 mm, Polyamid 66, Farbe: weiß	4032248161065	20 Stück
<a href="#">1636530000</a>	ZGB 15	Gruppenmarkierer, Klemmenmarkierer, 15 x 7 mm, Polyamid 66, Farbe: weiß	4008190297053	20 Stück

### Neutral



**WS-Markierer** sind optimal auf Leitungsverbinder der W-Reihe abgestimmt. Dank ihrer Systemkompatibilität lassen sich WS-Schilder auch auf der I-Reihe sowie der Z-Reihe einsetzen. Die großen Beschriftungsflächen erlauben neben langen Beschriftungsketten auch eine mehrzeilige Aufteilung.

**WS-Markierer** eignen sich besonders für eine Beschriftung mit langen, individuell erstellten Zeichenfolgen. Durch das bewährte MultiCard-Format ist eine Beschriftung mit **Laser, PrintJet, Plotter** oder **MC-Mobilo** möglich.

- In Streifen oder einzeln montierbar
- Markierer im bewährten MultiCard-Format

### Allgemeine Bestelldaten

Best.-Nr.	Typ	Ausführung	GTIN (EAN)	VPE
<a href="#">1635000000</a>	WS 10/5 MC NE WS	Klemmenmarkierer, MultiCard, 10 x 5 mm, Polyamid, Farbe: weiß	4008190261948	720 Stück
<a href="#">1792000000</a>	WS 10/5 MC M NE WS	Klemmenmarkierer, MultiCard, 10 x 5 mm, Polyamid, Farbe: weiß	4032248223862	720 Stück

## Z-Reihenklamme mit elektr. Bauteilen ZDK 2.5/D/6

**Weidmüller Interface GmbH & Co. KG**  
Klingenbergstraße 16  
D-32758 Detmold  
Germany  
Fon: +49 5231 14-0  
Fax: +49 5231 14-292083  
www.weidmueller.com

## Zubehör

### ZQV 2.5



Weidmüller bietet Anwender von Reihenklammen der Z-Reihe ein umfangreiches Zubehör an, das in allen Aufgabenstellungen eine passende Lösung auch über Standardfunktionen hinaus ermöglicht. Das Zubehör unterliegt den gleichen Qualitätsanforderungen wie die Reihenklammen selbst.

### Allgemeine Bestelldaten

Best.-Nr.	Typ	Ausführung	GTIN (EAN)	VPE
<a href="#">1608930000</a>	ZQV 2.5/9	Z-Reihe, Zubehör, Querverbinder, für Klemmen, Polzahl: 9	4008190117009	20 Stück
<a href="#">1608860000</a>	ZQV 2.5/2	Z-Reihe, Zubehör, Querverbinder, für Klemmen, Polzahl: 2	4008190123680	60 Stück
<a href="#">1608940000</a>	ZQV 2.5/10	Z-Reihe, Zubehör, Querverbinder, für Klemmen, Polzahl: 10	4008190099060	20 Stück
<a href="#">1608870000</a>	ZQV 2.5/3	Z-Reihe, Zubehör, Querverbinder, für Klemmen, Polzahl: 3	4008190061630	60 Stück
<a href="#">1697540000</a>	ZQV 2.5/50	Z-Reihe, Zubehör, Querverbinder, für Klemmen, Polzahl: 50	4008190883256	10 Stück
<a href="#">1608890000</a>	ZQV 2.5/5	Z-Reihe, Zubehör, Querverbinder, für Klemmen, Polzahl: 5	4008190065713	20 Stück
<a href="#">1608900000</a>	ZQV 2.5/6	Z-Reihe, Zubehör, Querverbinder, für Klemmen, Polzahl: 6	4008190149840	20 Stück
<a href="#">1608920000</a>	ZQV 2.5/8	Z-Reihe, Zubehör, Querverbinder, für Klemmen, Polzahl: 8	4008190061531	20 Stück
<a href="#">1608910000</a>	ZQV 2.5/7	Z-Reihe, Zubehör, Querverbinder, für Klemmen, Polzahl: 7	4008190159665	20 Stück
<a href="#">1608880000</a>	ZQV 2.5/4	Z-Reihe, Zubehör, Querverbinder, für Klemmen, Polzahl: 4	4008190082208	60 Stück