

**Z-Reihenklemme Sicherungsreihenklemme  
ZSI 6-2 2X2.5/G20/GL**

**Weidmüller Interface GmbH & Co. KG**  
Klingenbergstraße 16  
D-32758 Detmold  
Germany  
Fon: +49 5231 14-0  
Fax: +49 5231 14-292083  
www.weidmueller.com



Sicherungsklemmen der Weidmüller Z-Reihe werden in 2 unterschiedlichen Bauformen angeboten:

- Sicherungsklemme mit schwenkbarem Sicherungshebel
- Sicherungsklemme mit steckbarem Sicherungshalter SIHA

**Allgemeine Bestelldaten**

Best.-Nr.	<a href="#">1820860000</a>
Typ	ZSI 6-2 2X2.5/G20/GL
Ausführung	Z-Reihenklemme Sicherungsreihenklemme, Sicherungs-Reihenklemme, Bemessungsquerschnitt: 6 mm <sup>2</sup> , Zugfederanschluss, PA 66/6, schwarz
GTIN (EAN)	4032248374205
VPE	20 Stück

## Z-Reihenklemme Sicherungsreihenklemme ZSI 6-2 2X2.5/G20/GL

**Weidmüller Interface GmbH & Co. KG**  
 Klingenbergstraße 16  
 D-32758 Detmold  
 Germany  
 Fon: +49 5231 14-0  
 Fax: +49 5231 14-292083  
 www.weidmueller.com

## Technische Daten

### Abmessungen und Gewichte

Länge	68 mm	Breite	12,2 mm
Höhe	55 mm	Höhe niedrigstbauend	55,5 mm
Nettogewicht	30,35 g		

### Temperaturen

Betriebstemperatur		Lagertemperatur	
Dauergebrauchstemperatur, min.	-50 °C	Dauergebrauchstemperatur, max.	120 °C

### Bemessungsdaten

Bemessungsquerschnitt	6 mm <sup>2</sup>	Bemessungsspannung zur Nachbarklemme	500 V
Bemessungsstoßspannung	4 kV	Nennstrom	10 A
Strom bei max. Leiter	10 A	Normen	IEC 60947-7-3
Verschmutzungsgrad	3		

### Bemessungsdaten nach CSA

Zertifikat-Nr. (CSA)	200039-1152892	Spannung Gr C (CSA)	300 V
Spannung Gr D (CSA)	600 V	Strom Gr C (CSA)	10 A
Strom Gr D (CSA)	5 A	Leiterquerschnitt max (CSA)	8 AWG
Leiterquerschnitt min (CSA)	26 AWG		

### Bemessungsdaten nach UL

Leitergr. Factory wiring max (cURus)	12 AWG	Leitergr. Factory wiring min (cURus)	26 AWG
Leitergr. Field wiring max (cURus)	12 AWG	Leitergr. Field wiring min (cURus)	26 AWG
Leiterquerschnitt max (cURus)	8 AWG	Spannung Gr C (cURus)	300 V
Spannung Gr D (cURus)	600 V	Strom Gr C (cURus)	10 A
Strom Gr D (cURus)	5 A	Zertifikat-Nr. (cURus)	E60693VOL1SEC72

### Klemmbare Leiter (Bemessungsanschluss)

Anschlussart	Zugfederanschluss	Abisolierlänge	10 mm
Klingenmaß	0,6 x 3,5 mm	Anzahl Anschlüsse	2
Klemmbereich, Bemessungsanschluss, min.	0,13 mm <sup>2</sup>	Klemmbereich, Bemessungsanschluss, max.	10 mm <sup>2</sup>
Lehrdorn nach 60 947-1	A3	Leiteranschlussquerschnitt, eindrätig min. Bemessungsanschluss	0,5 mm <sup>2</sup>
Leiteranschlussquerschnitt, eindrätig max. Bemessungsanschluss	4 mm <sup>2</sup>	Leiteranschlussquerschnitt, feindrätig, max.	4 mm <sup>2</sup>
Leiteranschlussquerschnitt, feindrätig, min.	0,5 mm <sup>2</sup>	Leiteranschlussquerschnitt, feindrätig mit AEH DIN 46228/1, Bemessungsanschluss, min.	0,5 mm <sup>2</sup>
Leiteranschlussquerschnitt, feindrätig mit AEH DIN 46228/1, Bemessungsanschluss, max.	2,5 mm <sup>2</sup>	Leiteranschlussquerschnitt, feindrätig AEH mit Kunststoffkragen DIN 46228/4, Bemessungsanschluss, min.	0,5 mm <sup>2</sup>
Leiteranschlussquerschnitt, feindrätig AEH mit Kunststoffkragen DIN 46228/4, Bemessungsanschluss, max.	2,5 mm <sup>2</sup>	Leiteranschlussquerschnitt AWG, min.	AWG 26
Leiteranschlussquerschnitt AWG, max.	AWG 12		

## Z-Reihenklemme Sicherungsreihenklemme ZSI 6-2 2X2.5/G20/GL

**Weidmüller Interface GmbH & Co. KG**  
 Klingenbergstraße 16  
 D-32758 Detmold  
 Germany  
 Fon: +49 5231 14-0  
 Fax: +49 5231 14-292083  
 www.weidmueller.com

### Technische Daten

#### Klemmbare Leiter (Weiterer Anschluss)

Klemmbereich, weiterer Anschluss, min.	0,5 mm <sup>2</sup>	Klemmbereich, weiterer Anschluss, max.	4 mm <sup>2</sup>
Bemessungsquerschnitt weiterer Anschluss	2,5 mm <sup>2</sup>	Anschlussrichtung weiterer Anschluss	schräg
Anzahl Anschlüsse, weiterer Anschluss	1	Leiteranschlussquerschnitt, feindrähtig mit Aderendhülse DIN 46228/1, weiterer Anschluss, min.	0,5 mm <sup>2</sup>
Leiteranschlussquerschnitt, feindrähtig mit Aderendhülse DIN 46228/1, weiterer Anschluss, max.	2,5 mm <sup>2</sup>		

#### Maße

Versatz TS 35	34 mm
---------------	-------

#### weitere technische Daten

Montageart	gerastet	Offene Seiten	rechts
explosionsgeprüfte Ausführung	Nein		

#### Anzeigeelement

Betriebsspannung für die Anzeige, max.	500 V	Spannungsart für die Anzeige	AC/DC
--	-------	------------------------------	-------

#### Sicherungsklemmen

Anzeige	ohne LED	Betriebsspannung, max.	500 V
Sicherungseinsatz	G-Si. 5 x 20	Sicherungshalter (Einsatzträger)	schraubbar
Spannungsart für die Anzeige	AC/DC		

#### Systemkennwerte

Produktfamilie	Z-Reihenklemme Sicherungsreihenklemme	Anschlussart	Zugfederanschluss
Anzahl der Etagen	1	Anzahl Anschlüsse	2
Etagen intern gebrückt	Nein	Tragschiene	TS 35
Abschlussplatte erforderlich	Ja		

#### Werkstoffdaten

Isolierstoff	PA 66/6	Werkstoff	Wemid
Farbe	dunkelbeige	Brennbarkeitsklasse nach UL94	V-0

#### Klassifikationen

ETIM 2.0	EC000899	ETIM 3.0	EC000899
UNSPSC	30-21-18-11	eClass 4.1	27-14-11-16
eClass 5.1	27-14-11-16	eClass 6.0	27-14-11-16
eClass 7.0	27-14-11-16		

**Datenblatt****Z-Reihenklemme Sicherungsreihenklemme  
ZSI 6-2 2X2.5/G20/GL**

**Weidmüller Interface GmbH & Co. KG**  
Klingenbergstraße 16  
D-32758 Detmold  
Germany  
Fon: +49 5231 14-0  
Fax: +49 5231 14-292083  
www.weidmueller.com

**Technische Daten****Produkthinweise**

Hinweistext Bestelldaten	G 20 = G-Sicherungseinsatz 5 x 20 / G 25 = G-Sicherungseinsatz 5 x 25 G25 LED Varianten auf Anfrage
Hinweistext Technische Daten	Die Bemessungsspannung der Sicherung darf nicht überschritten werden. Nach UL 600 V / 5 A. A 3 Klemmst. AWG 26-12, A 5 Klemmst. AWG 20-8
Hinweistext Zubehör	Statusanzeige erfolgt mit einer Glühlampe.
Produktbeschreibung	110 - 220 V

**Zulassungen**

Zulassungen



## Z-Reihenklemme Sicherungsreihenklemme ZSI 6-2 2X2.5/G20/GL

**Weidmüller Interface GmbH & Co. KG**  
 Klingenbergstraße 16  
 D-32758 Detmold  
 Germany  
 Fon: +49 5231 14-0  
 Fax: +49 5231 14-292083  
 www.weidmueller.com

## Zubehör

### ZAD



Weidmüller bietet Anwender von Reihenklemmen der Z-Reihe ein umfangreiches Zubehör an, das in allen Aufgabenstellungen eine passende Lösung auch über Standardfunktionen hinaus ermöglicht. Das Zubehör unterliegt den gleichen Qualitätsanforderungen wie die Reihenklemmen selbst.

#### Allgemeine Bestelldaten

Best.-Nr.	Typ	Ausführung	GTIN (EAN)	VPE
<a href="#">1609080000</a>	ZAD 2/4	Z-Reihe, Abdeckung, gelb, 8.94 mm	4008190263317	20 Stück

### ZAP ZDU 6-2

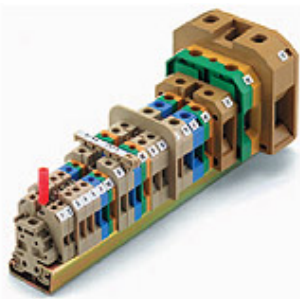


Weidmüller bietet Anwender von Reihenklemmen der Z-Reihe ein umfangreiches Zubehör an, das in allen Aufgabenstellungen eine passende Lösung auch über Standardfunktionen hinaus ermöglicht. Das Zubehör unterliegt den gleichen Qualitätsanforderungen wie die Reihenklemmen selbst.

#### Allgemeine Bestelldaten

Best.-Nr.	Typ	GTIN (EAN)	VPE
<a href="#">1771440000</a>	ZAP ZDU6-2	4032248169719	50 Stück
<a href="#">1814710000</a>	ZAP ZDU6-2 SW	4032248359417	50 Stück

### G 5x25 mit Indikator



Weidmüller bietet dem Anwender von Reihenklemmen der SAK-Reihe ein umfangreiches Zubehör an, das in allen Aufgabenstellungen eine passende Lösung auch über Standardfunktionen hinaus ermöglicht.

#### Allgemeine Bestelldaten

Best.-Nr.	Typ	Ausführung	GTIN (EAN)	VPE
<a href="#">0546900000</a>	G 25/0.25A/M GE	Aktive Komponenten, Schmelzsicherungseinsatz	4008190097370	10 Stück
<a href="#">0646400000</a>	G 25/0.80A/M GR	Aktive Komponenten, Schmelzsicherungseinsatz	4008190060794	10 Stück

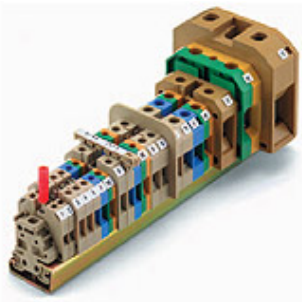
## Z-Reihenklemme Sicherungsreihenklemme ZSI 6-2 2X2.5/G20/GL

**Weidmüller Interface GmbH & Co. KG**  
 Klingenbergstraße 16  
 D-32758 Detmold  
 Germany  
 Fon: +49 5231 14-0  
 Fax: +49 5231 14-292083  
 www.weidmueller.com

## Zubehör

<a href="#">0193100000</a> G 25/10.0A/M RT	Aktive Komponenten, Schmelzsicherungseinsatz	4008190023799 10 Stück
<a href="#">0192900000</a> G 25/6.30A/F GN	Aktive Komponenten, Schmelzsicherungseinsatz	4008190135461 10 Stück
<a href="#">0265800000</a> G 25/1.00A/M RT	Aktive Komponenten, Schmelzsicherungseinsatz	4008190141660 10 Stück
<a href="#">0510300000</a> G 25/0.50A/M WS	Aktive Komponenten, Schmelzsicherungseinsatz	4008190018368 10 Stück

## G 5x20 ohne Indikator



Weidmüller bietet dem Anwender von Reihenklemmen der SAK-Reihe ein umfangreiches Zubehör an, das in allen Aufgabenstellungen eine passende Lösung auch über Standardfunktionen hinaus ermöglicht.

## Allgemeine Bestelldaten

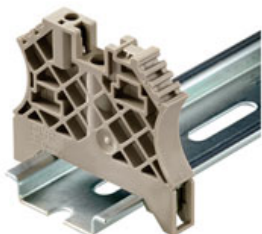
Best.-Nr.	Typ	Ausführung	GTIN (EAN)	VPE
<a href="#">0431100000</a>	G 20/3.15A/F	Aktive Komponenten, Schmelzsicherungseinsatz	4008190012977	10 Stück
<a href="#">0430500000</a>	G 20/0.25A/F	Aktive Komponenten, Schmelzsicherungseinsatz	4008190153991	10 Stück
<a href="#">0430400000</a>	G 20/0.20A/F	Aktive Komponenten, Schmelzsicherungseinsatz	4008190152383	10 Stück
<a href="#">0430900000</a>	G 20/2.00A/F	Aktive Komponenten, Schmelzsicherungseinsatz	4008190123567	10 Stück
<a href="#">0431000000</a>	G 20/2.50A/F	Aktive Komponenten, Schmelzsicherungseinsatz	4008190085513	10 Stück
<a href="#">0431400000</a>	G 20/6.30A/F	Aktive Komponenten, Schmelzsicherungseinsatz	4008190086053	10 Stück
<a href="#">0431200000</a>	G 20/4.00A/F	Aktive Komponenten, Schmelzsicherungseinsatz	4008190022983	10 Stück
<a href="#">0430600000</a>	G 20/0.50A/F	Aktive Komponenten, Schmelzsicherungseinsatz	4008190046835	10 Stück
<a href="#">0430800000</a>	G 20/1.60A/F	Aktive Komponenten, Schmelzsicherungseinsatz	4008190031503	10 Stück
<a href="#">0431300000</a>	G 20/5.00A/F	Aktive Komponenten, Schmelzsicherungseinsatz	4008190185381	10 Stück

## Z-Reihenklemme Sicherungsreihenklemme ZSI 6-2 2X2.5/GL

**Weidmüller Interface GmbH & Co. KG**  
 Klingenbergstraße 16  
 D-32758 Detmold  
 Germany  
 Fon: +49 5231 14-0  
 Fax: +49 5231 14-292083  
 www.weidmueller.com

## Zubehör

### Für Tragschiene TS 35



Um einen dauerhaft sicheren Sitz auf der Tragschiene zu gewährleisten und ein Verrutschen zu verhindern hat Weidmüller Endwinkel im Programm. Es sind Ausführungen mit Schraube und schraubenlose Ausführungen erhältlich. Auf den Endwinkeln bestehen Markierungsmöglichkeiten, ebenfalls für Gruppenmarkierer und die Möglichkeit der Aufnahme für Prüfstecker.

### Allgemeine Bestelldaten

Best.-Nr.	Typ	Ausführung	GTIN (EAN)	VPE
<a href="#">0383560000</a>	EW 35	Zubehör, Endwinkel	4008190181314 50 Stück	
<a href="#">9540000000</a>	ZEW 35	Zubehör, Endwinkel	4008190956264 20 Stück	
<a href="#">1061200000</a>	WEW 35/2	Zubehör, Endwinkel	4008190030230 100 Stück	
<a href="#">8630740000</a>	ZEW 35/2	Zubehör, Endwinkel	4032248348916 20 Stück	
<a href="#">0383530000</a>	EW 35 GR 7032	Zubehör, Endwinkel	4008190027322 50 Stück	
<a href="#">0258660000</a>	EW 35/SCHA/M3	Zubehör, Endwinkel	4008190033477 20 Stück	
<a href="#">1059000000</a>	WEW 35/1	Zubehör, Endwinkel	4008190172282 50 Stück	

### Sonderdruck



Der **dekafix (DEK)** Markierer ist der universelle Markierer für alle Leitungs- und Steckverbinder sowie Elektronikbaugruppen. Das System eignet sich insbesondere für kurze Zahlenfolgen und umfasst eine große Auswahl an einsatzfertigen Drucken. Die Streifenmontage lässt ein schnelles Aufrasten in einem Arbeitsgang zu. Der Druck ist gut lesbar, kontrastreich und in 5 Breiten erhältlich.

- Große Auswahl an einsatzfertigen Markierern
- Streifenmontage für schnelles Aufrasten
- Verbindermarkierer passend für alle Weidmüller Leitungsverbinder
- Werden als neutrale Karte, MultiCard oder als Standarddruck in Karten angeboten

### Allgemeine Bestelldaten

Best.-Nr.	Typ	Ausführung	GTIN (EAN)	VPE
<a href="#">1609810000</a>	DEK 5/5 MC SDR	Klemmenmarkierer, MultiCard, 5 x 5 mm, Polyamid 66, Farbe: nach Kundenwunsch	4008190456597 200 Stück	

**Z-Reihenklemme Sicherungsreihenklemme  
ZSI 6-2 2X2.5/G20/GL**

**Weidmüller Interface GmbH & Co. KG**  
Klingenbergstraße 16  
D-32758 Detmold  
Germany  
Fon: +49 5231 14-0  
Fax: +49 5231 14-292083  
www.weidmueller.com

**Zubehör**

**Schraubendreher**



**Immer der richtige Dreh:**

Weidmüller Schraubendreher-Werkzeuge sind das Ergebnis einer konsequenten Griffkonzeption, das sowohl die menschliche Hand als auch unterschiedliche Arbeitsanforderungen berücksichtigt. Für jede Schraube die passende Klinge - in vier Griffgrößen

Die Vorteile liegen auf der Hand:

- Anwenderfreundlich: ergonomische Griffgestaltung für ermüdungsfreies Arbeiten
- Anschlussoptimiert: die passende Klinge und die richtige Griffgröße für ein optimales Drehmoment
- Prozesssicher: eine noch einfachere Bedienung für eine noch schnellere Verdrahtung

Das Resultat: Rationelles und fachgerechtes Arbeiten.

**Allgemeine Bestelldaten**

Best.-Nr.	Typ	Ausführung	GTIN (EAN)	VPE
<a href="#">9008330000</a>	SDS 0.6X3.5X100	Schraubendreher, Klingenbreite (B): 3.5 mm, Klingenlänge: 100 mm, Klingenstärke (A): 0.6 mm	4032248056286	1 Stück

**Neutral**



**ZS-Markierer** - im bewährten **MultiCard**-Format - sind speziell für die Z-Reihe entwickelt worden. Sie bieten eine große Markiererfläche. Durch den Klappmechanismus sind beispielsweise auch Querverbinder ohne Demontage gut erreichbar. Die schnelle Montage ist durch in Streifen aufrastbare Einzelschilder gewährleistet. Die Einzelschilder sind leicht trennbar.

- Klappbare Markiererfläche
- In Streifen oder einzeln montierbar
- Markierer im bewährten MultiCard-Format

**Allgemeine Bestelldaten**

Best.-Nr.	Typ	Ausführung	GTIN (EAN)	VPE
<a href="#">1610000000</a>	ZS 10/5 MC NE WS	Klemmenmarkierer, MultiCard, 10 x 5 mm, Polyamid + POM	4008190263171	480 Stück



## Z-Reihenklemme Sicherungsreihenklemme ZSI 6-2 2X2.5/G20/GL

**Weidmüller Interface GmbH & Co. KG**  
 Klingenbergstraße 16  
 D-32758 Detmold  
 Germany  
 Fon: +49 5231 14-0  
 Fax: +49 5231 14-292083  
 www.weidmueller.com

## Zubehör

### ZQV 4



Weidmüller bietet Anwender von Reihenklemmen der Z-Reihe ein umfangreiches Zubehör an, das in allen Aufgabenstellungen eine passende Lösung auch über Standardfunktionen hinaus ermöglicht. Das Zubehör unterliegt den gleichen Qualitätsanforderungen wie die Reihenklemmen selbst.

### Allgemeine Bestelldaten

Best.-Nr.	Typ	Ausführung	GTIN (EAN)	VPE
<a href="#">1609020000</a>	ZQV 4/9 GE	Z-Reihe, Zubehör, Querverbinder, für Klemmen, Polzahl: 9	4008190263294	20 Stück
<a href="#">1609030000</a>	ZQV 4/10 GE	Z-Reihe, Zubehör, Querverbinder, für Klemmen, Polzahl: 10	4008190263300	20 Stück
<a href="#">1608990000</a>	ZQV 4/6 GE	Z-Reihe, Zubehör, Querverbinder, für Klemmen, Polzahl: 6	4008190263263	20 Stück
<a href="#">1608970000</a>	ZQV 4/4 GE	Z-Reihe, Zubehör, Querverbinder, für Klemmen, Polzahl: 4	4008190263249	60 Stück
<a href="#">1609010000</a>	ZQV 4/8 GE	Z-Reihe, Zubehör, Querverbinder, für Klemmen, Polzahl: 8	4008190263287	20 Stück
<a href="#">1608960000</a>	ZQV 4/3 GE	Z-Reihe, Zubehör, Querverbinder, für Klemmen, Polzahl: 3	4008190263232	60 Stück
<a href="#">1608950000</a>	ZQV 4/2 GE	Z-Reihe, Zubehör, Querverbinder, für Klemmen, Polzahl: 2	4008190263225	60 Stück
<a href="#">1608980000</a>	ZQV 4/5 GE	Z-Reihe, Zubehör, Querverbinder, für Klemmen, Polzahl: 5	4008190263256	20 Stück
<a href="#">1609000000</a>	ZQV 4/7 GE	Z-Reihe, Zubehör, Querverbinder, für Klemmen, Polzahl: 7	4008190263270	20 Stück

**Z-Reihenklemme Sicherungsreihenklemme  
ZSI 6-2 2X2.5/G20/GL**

**Weidmüller Interface GmbH & Co. KG**  
Klingenbergstraße 16  
D-32758 Detmold  
Germany  
Fon: +49 5231 14-0  
Fax: +49 5231 14-292083  
www.weidmueller.com

**Zubehör**

**ZTA 6**



Weidmüller bietet Anwender von Reihenklemmen der Z-Reihe ein umfangreiches Zubehör an, das in allen Aufgabenstellungen eine passende Lösung auch über Standardfunktionen hinaus ermöglicht. Das Zubehör unterliegt den gleichen Qualitätsanforderungen wie die Reihenklemmen selbst.

**Allgemeine Bestelldaten**

Best.-Nr.	Typ	Ausführung	GTIN (EAN)	VPE
<a href="#">1780660000</a>	ZTA 6/ZA	Testadapter, Nennsteuerspannung:	4032248180189	25 Stück

**ZTA 7**



Weidmüller bietet Anwender von Reihenklemmen der Z-Reihe ein umfangreiches Zubehör an, das in allen Aufgabenstellungen eine passende Lösung auch über Standardfunktionen hinaus ermöglicht. Das Zubehör unterliegt den gleichen Qualitätsanforderungen wie die Reihenklemmen selbst.

**Allgemeine Bestelldaten**

Best.-Nr.	Typ	Ausführung	GTIN (EAN)	VPE
<a href="#">1780670000</a>	ZTA 7/ZA	Testadapter, Nennsteuerspannung:	4032248180202	25 Stück

**Datenblatt**

**Z-Reihenklemme Sicherungsreihenklemme  
ZSI 6-2 2X2.5/G20/GL**

**Weidmüller Interface GmbH & Co. KG**  
 Klingenbergstraße 16  
 D-32758 Detmold  
 Germany  
 Fon: +49 5231 14-0  
 Fax: +49 5231 14-292083  
 www.weidmueller.com

**Zubehör**

**Neutral**



**WS-Markierer** sind optimal auf Leitungsverbinder der W-Reihe abgestimmt. Dank ihrer Systemkompatibilität lassen sich WS-Schilder auch auf der I-Reihe sowie der Z-Reihe einsetzen. Die großen Beschriftungsflächen erlauben neben langen Beschriftungsketten auch eine mehrzeilige Aufteilung.

**WS-Markierer** eignen sich besonders für eine Beschriftung mit langen, individuell erstellten Zeichenfolgen. Durch das bewährte MultiCard-Format ist eine Beschriftung mit **Laser, PrintJet, Plotter** oder **MC-Mobilo** möglich.

- In Streifen oder einzeln montierbar
- Markierer im bewährten MultiCard-Format

**Allgemeine Bestelldaten**

Best.-Nr.	Typ	Ausführung	GTIN (EAN)	VPE
<a href="#">1635000000</a>	WS 10/5 MC NE WS	Klemmenmarkierer, MultiCard, 10 x 5 mm, Polyamid, Farbe: weiß	4008190261948	720 Stück