

## DALO 33 PC Ätzresiststift

In Minuten ein perfekter Print oder eine einwandfreie Retusche

### Zeichnen Trocknen lassen Ätzen

**Kein Filzstift sondern freifließende Tinte**  
**5-10 mal längere Nutzdauer als Filzstifte**  
**Besonders wirtschaftlich**  
**Absolut ätzbeständig**

Der DALO ist ein besonders wertvolles Hilfsmittel zur schnellen Herstellung von gedruckten Schaltungen. Er eignet sich besonders für Entwicklung, Musterbau sowie Hobby und ist unentbehrlich in der Einzel- und Serienfertigung zum Retuschieren von photobeschichtetem Basismaterial und Siebdrucken.

Im Gegensatz zu herkömmlichen Filzstiften sind die DALO 33PC-Stifte vollständig mit einer freifließenden, ätzfesten Spezialtinte (blau) gefüllt, die, dosiert über ein Miniaturventil, aus der Tinten-kammer zu der langlebigen, nach einem Spezialverfahren gehärteten, Nylonspitze gelangt.

Der DALO kann niemals austrocknen, sondern ist, falls er längere Zeit offen gelegen hat, nach Entfernen (durch Ziehen) und Auswaschen der Spitze (SENO Universallösungsmittel) sofort wieder betriebsbereit.

Für feinere Arbeiten können die Spitzen mit einem scharfen Messer angespitzt werden.

Gegenüber Filzstiften hat ein DALO eine 5 - 10-fach längere Nutzungsdauer - daher preiswerter als scheinbar billigere Filzstifte - und ist aufgrund der Schutzgasfüllung nahezu unbegrenzt lagerfähig.

Schnell und einfach lassen sich Platinen in Verbindung mit SENO Transfer (Abreibesymbole) herstellen, wobei die Verbindungsbahnen mit dem DALO gezeichnet werden.

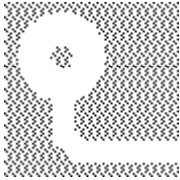
**Anwendung:** Platine mit SENO Polibloc reinigen. Vor dem ersten Gebrauch bzw. nach längeren Arbeitspausen die Spitze des DALO's kurz gegen eine saugfähige Unterlage drücken. Dadurch öffnet sich das Ventil und trinkt die Spitze mit der Spezialtinte.

Die Tinte hat eine optimale Viskosität bei 20 - 22° C.

Die Schaltung mit ruhiger Führung zeichnen und darauf achten, daß der Tintenfluß gleichmäßig und gut deckend ist. Evtl. zwischendurch das Ventil betätigen.

Nach einer Trockenzeit von 15 -25 min. oder länger kann die Schaltung mit jeder saueren Ätzlösung, z.B. SENO 3207 Feinätzkristall oder SENO Eisen-III Chlorid, sowohl in Wannen wie auch in Ätzmaschinen, geätzt werden.

Die Ätztemperatur sollte 45° C nicht überschreiten. Nach Ätzen, Spülen und Trocknen Tinte mit SENO Universallösungsmittel abwaschen.



#### Bereich Hilfsmittel

Abreibesymbole  
Abreibeschriften  
Ätzmittel  
Ätzmaschinen  
Ätzsysteme  
Filme  
Klebesymbole  
Lay-Out Material  
Photo - Basismaterial  
Photolack  
Entwickler  
Reinigungsmittel  
Ätzresiststifte  
Speziallampen  
Farbpaste  
pH - Meßstreifen  
Stripper  
Lösungsmittel  
Gießharze  
Belichtungsgeräte  
Tafelscheren  
Transferbögen  
Klebesymbole  
Rasterfolien  
Montagefolien  
Sonderchemikalien  
Stromlose Zinnbäder  
Stromlose Silberbäder  
SENO-FIX statt Sprays  
SENO - GS-System - das Labor in der Schublade

und vieles andere...



SENO ist ein einget. Warenzeichen der Kepets GmbH & Co Nordstrasse 24 35641 Schöffengrund Germany Tel. +49 (0) 6445 5023/24 Fax +49 (0) 6445 5810



Schnittzeichnung

DALO 33 PC - der bewährte Ätzresist Stift **Best.-Nr. 33PC**