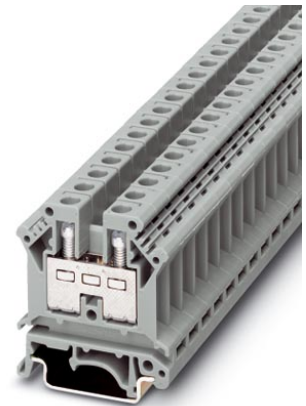


UK 10


Référence: 3005015



<http://eshop.phoenixcontact.fr/phoenix/treeViewClick.do?UID=3005015>

BJ simple, Mode de raccordement: Raccordement vissé, section :0,5 mm² - 10 mm², AWG: 20 - 8, Largeur: 8,2 mm, Coloris: gris, Type de montage: NS 35/7,5, NS 35/15

Caractéristiques commerciales

EAN	 4 017918 090982
Unité d'emballage	50 pcs.
Tarif douanier	85369010
Poids brut par pièce	kg

Notez que les données indiquées ici sont issues du catalogue en ligne. Vous trouverez l'intégralité des informations et des données dans la documentation pour l'utilisateur sous <http://www.download.phoenixcontact.fr>. Les conditions générales d'utilisation pour les téléchargements sur Internet sont applicables.

Approbatons



Homologations

CSA, cULus Recognized, GOST, BV, DNV, GL, KR, NK, RS

Homologations EX :

ATEX

Homologations demandées :

Accessoires		
Article	Désignation	Description
Connecteur mâle/adaptateur		
0311540	KSS 8	Fiches de court-circuitage, Nombre de pôles: 2, Coloris: noir
0303299	PSB 4/7/6	Alvéoles de test, Coloris: argenté
0303406	PSBJ 4/15/6 BK	Alvéoles de test, Coloris: noir
0303354	PSBJ 4/15/6 BU	Alvéoles de test, Coloris: bleu
0303419	PSBJ 4/15/6 FARBLOS	Alvéoles de test, Coloris: incolore
0303370	PSBJ 4/15/6 GN	Alvéoles de test, Coloris: vert
0303396	PSBJ 4/15/6 GY	Alvéoles de test, Coloris: gris
0303325	PSBJ 4/15/6 RD	Alvéoles de test, Coloris: rouge
0303383	PSBJ 4/15/6 VT	Alvéoles de test, Coloris: violet
0303312	PSBJ 4/15/6 WH	Alvéoles de test, Coloris: blanc
0303367	PSBJ 4/15/6 YE	Alvéoles de test, Coloris: jaune
Flasque		
3003020	D-UK 4/10	Flasque d'extrémité, Longueur: 42,5 mm, Largeur: 1,8 mm, Hauteur: 35,9 mm, Coloris: gris
3003101	D-UK 4/10 BU	Flasque d'extrémité, Longueur: 42,5 mm, Largeur: 1,8 mm, Hauteur: 47 mm, Coloris: bleu
Montage		
3003224	ATP-UK	Séparateur, Longueur: 56 mm, Largeur: 1,5 mm, Hauteur: 45,7 mm, Coloris: gris
3022218	CLIPFIX 35	Butée d'arrêt pour montage rapide, pour profilés NS 35/7,5 ou NS 35/15 de 35 mm, peut recevoir les rubans Zack ZB 8 et ZB 8/27, porte-repères KLM 2 et KLM, largeur : 9,5 mm, coloris : gris
3022276	CLIPFIX 35-5	Crampon terminal à montage rapide, pour profilé NS 35/7,5 ou profilé NS 35/15, équipable avec repérage ZB 5 et ZBF 5, repères KLM 2, KLM3 et KML3L, emplacements pour FBS...5, FBS...6, KSS 5, KSS 6, largeur : 5,15 mm, coloris : gris
0800886	E/NS 35 N	Butée, largeur : 9,5 mm, coloris : gris
1201442	E/UK	Crampon terminal, se monte sur profilé NS 32 ou NS 35/7,5
1201413	E/UK 1	Butée, pour arrêter les BJ à deux et trois étages, largeur : 10 mm, coloris : gris
1024014	EA 5	Capots unitaires, coloris : transparent
1024085	EA 5-WS	Capots unitaires pour recouvrir un bloc de jonction, impression en noir (éclair), encliquetable, coloris : transparent/jaune

1201002	NS 32 PERF 2000MM	Profilé-support de type G, matériau : Acier, ajouré, hauteur 15 mm, largeur 32 mm, longueur 2 m
1201015	NS 32 UNPERF 2000MM	Profilé-support de type G, matériau : Acier, plein, hauteur 15 mm, largeur 32 mm, longueur 2 m
0801704	NS 35/ 7,5 AL UNPERF 2000MM	Profilé plein, Largeur: 35 mm, Hauteur: 7,5 mm, Longueur: 2000 mm, Coloris: argenté
1206560	NS 35/ 7,5 CAP	Pièce de fermeture pour profilés NS 35/7,5
0801762	NS 35/ 7,5 CU UNPERF 2000MM	Profilé chapeau, matériau : Cuivre, plein, hauteur 7,5 mm, largeur 35 mm, longueur : 2 m
0801733	NS 35/ 7,5 PERF 2000MM	Profilé, matériau : acier galvanisé et traité par passivation couche épaisse, percé, hauteur 7,5 mm, largeur 35 mm, longueur : 2000 mm
0801681	NS 35/ 7,5 UNPERF 2000MM	Profilé chapeau, matériau : Acier, plein, hauteur 7,5 mm, largeur 35 mm, longueur : 2 m
1204119	NS 35/ 7,5 WH PERF 2000MM	Profilé chapeau 35 mm (NS 35)
1204122	NS 35/ 7,5 WH UNPERF 2000MM	Profilé chapeau 35 mm (NS 35)
1206421	NS 35/ 7,5 ZN PERF 2000MM	Profilé chapeau, matériau : galvanisé, percé, hauteur 7,5 mm, largeur 35 mm, longueur : 2 m
1206434	NS 35/ 7,5 ZN UNPERF 2000MM	Profilé chapeau, matériau : galvanisé, non percé, hauteur 7,5 mm, largeur 35 mm, longueur : 2 m
1201756	NS 35/15 AL UNPERF 2000MM	Profilé, par étirage, version haute, plein, 1,5 mm d'épaisseur, matériau : aluminium, hauteur 15 mm, largeur 35 mm, longueur 2000 mm
1206573	NS 35/15 CAP	Pièce de fermeture pour profilés NS 35/15
1201895	NS 35/15 CU UNPERF 2000MM	Profilé chapeau, matériau : Cuivre, plein, 1,5 mm d'épaisseur, hauteur 15 mm, largeur 35 mm, longueur : 2 m
1201730	NS 35/15 PERF 2000MM	Profilé, matériau : acier galvanisé et traité par passivation couche épaisse, percé, hauteur 15 mm, largeur 35 mm, longueur : 2000 mm
1201714	NS 35/15 UNPERF 2000MM	Profilé, matériau : acier, plein, hauteur 15 mm, largeur 35 mm, longueur : 2 m
0806602	NS 35/15 WH PERF 2000MM	Profilé chapeau 35 mm (NS 35)
1204135	NS 35/15 WH UNPERF 2000MM	Profilé chapeau 35 mm (NS 35)
1206599	NS 35/15 ZN PERF 2000MM	Profilé chapeau, matériau : galvanisé, percé, hauteur 15 mm, largeur 35 mm, longueur : 2 m
1206586	NS 35/15 ZN UNPERF 2000MM	Profilé chapeau, matériau : galvanisé, non percé, hauteur 15 mm, largeur 35 mm, longueur : 2 m
1201798	NS 35/15-2,3 UNPERF 2000MM	Profilé chapeau, matériau : Acier, plein, 2,3 mm d'épaisseur, hauteur 15 mm, largeur 35 mm, longueur : 2 m
0204518	STL 16/10	Pont en gradin, Nombre de pôles: 2, Coloris: blanc aluminium
0204084	STL 35/10	Pont en gradin, Nombre de pôles: 2, Coloris: blanc aluminium

1302215	TS-K	Plaquette de séparation, Longueur: 22 mm, Hauteur: 22 mm, Coloris: gris
Pontage		
0202154	EB 2- 8	Peigne de liaison, Nombre de pôles: 2, Coloris: gris
0202141	EB 3- 8	Peigne de liaison, Nombre de pôles: 3, Coloris: gris
0202142	EB 4- 8	Peigne de liaison, Nombre de pôles: 4, Coloris: gris
0202138	EB 10- 8	Peigne de liaison, Nombre de pôles: 10, Coloris: gris
0200020	FBI 2- 8	Pont de jonction, Nombre de pôles: 2, Coloris: argenté
0200059	FBI 3- 8	Pont de jonction, Nombre de pôles: 3, Coloris: argenté
0200046	FBI 4- 8	Pont de jonction, Nombre de pôles: 4, Coloris: argenté
0203263	FBI 10- 8	Pont de jonction, Nombre de pôles: 10, Coloris: argenté
1303337	IS-K 10	Barrette d'isolation, Coloris: gris
0301534	ISSBI 10- 8	Pont, Nombre de pôles: 10, Coloris: argenté
0202235	SB 2- 8/13	Pont de commutation, Nombre de pôles: 2, Coloris: aluminium
0303286	SBJ 2- 8/13	Pont de commutation, Nombre de pôles: 2, Coloris: argenté
Repérage		
0818072	UC-TM 8	Repères pour blocs de jonction, Planche, blanc, vierge, Repérable avec : BLUEMARK CLED, Bluemark, Plotter, Type de montage: Encliquetage dans la rainure de repérage élevée, pour BJ au pas de : 8,2 mm, Surface utile: 7,6 x 10,5 mm
0824597	UC-TM 8 CUS	Repères pour blocs de jonction, à commander : sous forme de planche, blanc, impression selon les indications du client, Type de montage: Encliquetage dans la rainure de repérage élevée, pour BJ au pas de : 8,2 mm, Surface utile: 7,6 x 10,5 mm
0828740	UCT-TM 8	Repères pour blocs de jonction, Planche, blanc, vierge, Repérable avec : Thermomark C+, Thermomark C, BLUEMARK CLED, Bluemark, Type de montage: Encliquetage dans la rainure de repérage élevée, pour BJ au pas de : 8,2 mm, Surface utile: 7,6 x 10,5 mm
0829616	UCT-TM 8 CUS	Repères pour blocs de jonction, à commander : sous forme de planche, blanc, impression selon les indications du client, Type de montage: Encliquetage dans la rainure de repérage élevée, pour BJ au pas de : 8,2 mm, Surface utile: 7,6 x 10,5 mm
1004128	WS 3- 8	Étiquette d'avertissement, 2 vis plastiques, sur 3 BJ max., au pas de 8 mm
1004212	WS 4- 8	Étiquette d'avertissement, 2 vis plastiques, sur 4 BJ max., au pas de 8 mm
1004416	WS 5- 8	Étiquette d'avertissement, 2 vis plastiques, sur 5 BJ max., au pas de 8 mm

0825011	ZB 8 CUS	Repérage ZB, à commander : par bandes, blanc, impression selon les indications du client, Type de montage: Encliquetage dans la rainure de repérage élevée, pour BJ au pas de : 8,2 mm, Surface utile: 10,5 x 8,15 mm
1052002	ZB 8:UNBEDRUCKT	Repérage ZB, Rubans, blanc, vierge, Repérable avec : Plotter, Type de montage: Encliquetage dans la rainure de repérage élevée, pour BJ au pas de : 8,2 mm, Surface utile: 10,5 x 8,15 mm

Adresse

PHOENIX CONTACT SAS
52 Boulevard de Beaubourg - Emerainville
77436 Marne La Vallée Cedex 2, France
Tél : +33 (0) 1 60 17 98 98
Télécopie : +33 (0) 1 60 17 37 97
<http://www.phoenixcontact.fr>



© 2013 Phoenix Contact
Sous réserve de modifications techniques