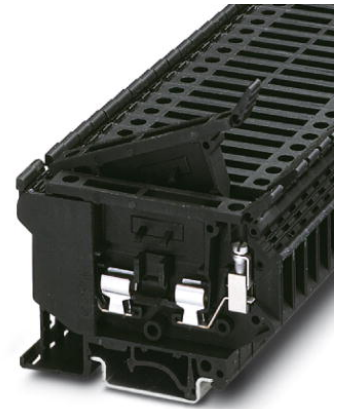


UK 5-HESI GY

Artikelnummer: 3007916


De afbeelding toont een variant van het artikel



<http://catalog.phoenixcontact.net/phoenix/treeViewClick.do?UID=3007916>

Zekeringsklem voor glaszekeringen, doorsnede: 0,2-4 mm², AWG:
26-10, breedte: 8,2 mm, kleur: grijs

Commerciële gegevens

EAN	 4 017918 338886
Opmerking	Oprichtingsgebonden productie
sales group	A040
VPE	50 Pcs.
Douanetarief	85369085
Brutogewicht per stuk	KG
Nettogewicht per stuk	KG

Houd er a.u.b. rekening mee dat de hier aangegeven gegevens uit de online catalogus afkomstig zijn. De volledige informatie en gegevens vindt u in de gebruikersdocumentatie onder <http://www.download.phoenixcontact.de>. Op alle internet downloads zijn de Algemene gebruiksvoorwaarden van toepassing.

Technische gegevens

Algemeen

aantal etages	1
aantal aansluitingen	2
kleur	grijs
isolatiemateriaal	PA
brandbaarheidsklasse volgens UL 94	V2

Afmetingen

breedte	8,2 mm
lengte	72,5 mm
hoogte NS 35/7,5	56,5 mm
hoogte NS 35/15	64 mm
hoogte NS 32	61,5 mm

Technische gegevens

zekering	G / 5 x 20 / 5 x 25 / 5 x 30
type zekering	glaszekering
test-stootspanning	6 kV
vervuilingsgraad	3
overspanningscategorie	III
isolatiemateriaalgroep	I
aansluiting overeenkomstig norm	IEC 60947-7-3
nominale stroom I_N	6,3 A
nominale spanning U_N	500 V (als zekeringsklem)
open zijwand	nein
aantal polen	1

Aansluitgegevens

min. aderdoorsnede massief	0,2 mm ²
max. aderdoorsnede massief	4 mm ²
min. aderdoorsnede soepel	0,2 mm ²
max. aderdoorsnede soepel	4 mm ²
min. aderdoorsnede AWG/kcmil	24
max. aderdoorsnede AWG/kcmil	12
min. aderdoorsnede soepel met adereindhuls zonder kunststofhuls	0,25 mm ²
max. aderdoorsnede soepel met adereindhuls zonder kunststofhuls	4 mm ²
min. aderdoorsnede soepel met adereindhuls met kunststofhuls	0,25 mm ²
max. aderdoorsnede soepel met adereindhuls met kunststofhuls	4 mm ²
2 aders met dezelfde min. doorsnede massief	0,2 mm ²
2 aders met dezelfde max. doorsnede massief	1,5 mm ²
2 aders met dezelfde min. doorsnede soepel	0,2 mm ²

2 aders met dezelfde max. doorsnede soepel	1,5 mm ²
2 aders met dezelfde min. doorsnede soepel met AEH zonder kunststofhuls	0,25 mm ²
2 aders met dezelfde max. doorsnede soepel met AEH zonder kunststofhuls	1,5 mm ²
2 aders met dezelfde min. doorsnede soepel met TWIN-AEH met kunststofhuls	0,5 mm ²
2 aders met dezelfde max. doorsnede soepel met TWIN-AEH met kunststofhuls	1,5 mm ²
max. aderdoorsnede met inlegbrug massief	4 mm ²
max. aderdoorsnede met inlegbrug soepel	4 mm ²
aansluitmethode	schroefaansluiting
striplengte	8 mm
teststift	A4
schroefdraad	M3
min. aandraaimoment	0,5 Nm
max. aandraaimoment	0,8 Nm

Toelatingen



toelatingen

CSA, cULus Recognized, GOST, ABS, BV, GL, LR, PRS, RS

aangevraagde toelatingen:

Ex-toelatingen:

Toebehoren

Artikel	Omschrijving	Omschrijving
Codering		
1007235	SBS 8:UNBEDRUCKT	Coderingskaarten, kaart, wit, niet gecodeerd, Codeerbaar met: Plotter, montagetechniek: vergrendelen in hoge coderingsuitsparing, vergrendelen in vlakke coderingsuitsparing, Voor klemmen met een breedte van: 8,2 mm, Schrijfvlak: 6 x 8,1 mm

0818072	UC-TM 8	Codering voor klemmen, mat, wit, niet gecodeerd, Codeerbaar met: BLUEMARK CLED, Bluemark, Plotter, montagetechniek: vergrendelen in hoge coderingsuitsparing, Voor klemmen met een breedte van: 8,2 mm, Schrijfvlak: 7,6 x 10,5 mm
0824597	UC-TM 8 CUS	Codering voor klemmen, bestelbaar: als mat, wit, gecodeerd volgens klantspecificaties, montagetechniek: vergrendelen in hoge coderingsuitsparing, Voor klemmen met een breedte van: 8,2 mm, Schrijfvlak: 7,6 x 10,5 mm
0828740	UCT-TM 8	Codering voor klemmen, mat, wit, niet gecodeerd, Codeerbaar met: Thermomark C+, Thermomark C, BLUEMARK CLED, Bluemark, montagetechniek: vergrendelen in hoge coderingsuitsparing, Voor klemmen met een breedte van: 8,2 mm, Schrijfvlak: 7,6 x 10,5 mm
0829616	UCT-TM 8 CUS	Codering voor klemmen, bestelbaar: als mat, wit, gecodeerd volgens klantspecificaties, montagetechniek: vergrendelen in hoge coderingsuitsparing, Voor klemmen met een breedte van: 8,2 mm, Schrijfvlak: 7,6 x 10,5 mm
0825011	ZB 8 CUS	Zackband, bestelbaar: per strook, wit, gecodeerd volgens klantspecificaties, montagetechniek: vergrendelen in hoge coderingsuitsparing, Voor klemmen met een breedte van: 8,2 mm, Schrijfvlak: 10,5 x 8,15 mm
1052002	ZB 8:UNBEDRUCKT	Zackband, stroken, wit, niet gecodeerd, Codeerbaar met: Plotter, montagetechniek: vergrendelen in hoge coderingsuitsparing, Voor klemmen met een breedte van: 8,2 mm, Schrijfvlak: 10,5 x 8,15 mm

bruggen

3118151	EBS 2- 8	inlegbrug, aantal polen: 2, kleur: grijs
3118148	EBS 3- 8	inlegbrug, aantal polen: 3, kleur: grijs
3118135	EBS 10- 8	inlegbrug, aantal polen: 10, kleur: grijs

gereedschap

1205053	SZS 0,6X3,5	Bedieningsgereedschap, voor ST-klemmen, geïsoleerd, ook geschikt als sleufkopschroevendraaier, afmetingen: 0,6 x 3,5 x 100 mm, 2-componentengreep, voor extra grip
---------	-------------	--

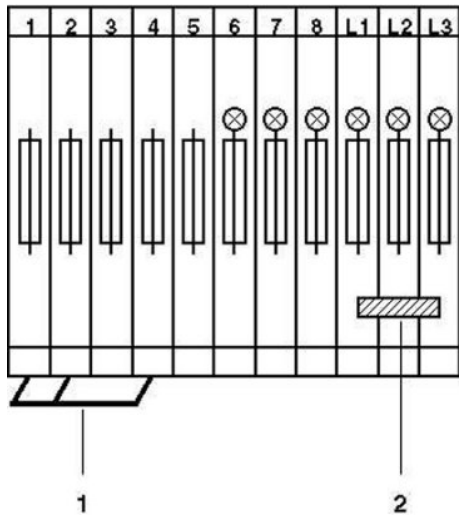
montage

3022218	CLIPFIX 35	Snelmontage-eindsteun, voor 35 mm montagerail NS 35/7,5 of NS 35/15, geschikt voor Zackband ZB 8 en ZB 8/27, klemmenstrookcodering KLM 2 en KLM, dikte: 9,5 mm, kleur: grijs
3022276	CLIPFIX 35-5	Snelmontage-eindsteun, voor montagerail NS 35/7,5 of NS 35/15, geschikt voor Zackband ZB 5 en ZBF 5, klemmenstrookcodering KLM 2, KLM 3 en KML 3L, parkeermogelijkheid voor FBS...5, FBS...6, KSS 5, KSS 6, breedte: 5,15 mm, kleur: grijs
0800886	E/NS 35 N	Eindsteun, dikte: 9,5 mm, kleur: grijs
1201442	E/UK	Eindsteun, voor montage op montagerail NS 32 of NS 35/7,5

1201413	E/UK 1	Eindsteun, als eindondersteuning van twee-etage- en drie-etageklemmen, dikte: 10 mm, kleur: grijs
1201002	NS 32 PERF 2000MM	Asymmetrische montagerail, materiaal: staal, geboord, hoogte: 15 mm, breedte: 32 mm, lengte: 2 m
1201015	NS 32 UNPERF 2000MM	Asymmetrische montagerail, materiaal: staal, ongeboord, hoogte: 15 mm, breedte: 32 mm, lengte: 2 m
0801704	NS 35/ 7,5 AL UNPERF 2000MM	Montagerail, ongeboord, breedte: 35 mm, hoogte: 7,5 mm, lengte: 2000 mm, kleur: zilverkleurig
1206560	NS 35/ 7,5 CAP	Montagerailafsluitstuk, voor montagerail NS 35/7,5
0801762	NS 35/ 7,5 CU UNPERF 2000MM	Symmetrische montagerail, materiaal: koper, ongeboord, hoogte: 7,5 mm, breedte: 35 mm, lengte: 2 m
0801733	NS 35/ 7,5 PERF 2000MM	Montagerail, materiaal: staal, verzinkt en met dikke-film passivering, geboord, hoogte: 7,5 mm, breedte: 35 mm, lengte: 2000 mm
0801681	NS 35/ 7,5 UNPERF 2000MM	Symmetrische montagerail, materiaal: staal, ongeboord, hoogte: 7,5 mm, breedte: 35 mm, lengte: 2 m
1204119	NS 35/ 7,5 WH PERF 2000MM	Symmetrische montagerail 35 mm (NS 35)
1204122	NS 35/ 7,5 WH UNPERF 2000MM	Symmetrische montagerail 35 mm (NS 35)
1206421	NS 35/ 7,5 ZN PERF 2000MM	Symmetrische montagerail, materiaal: verzinkt, geboord, hoogte: 7,5 mm, breedte: 35 mm, lengte: 2 m
1206434	NS 35/ 7,5 ZN UNPERF 2000MM	Symmetrische montagerail, materiaal: verzinkt, ongeboord, hoogte: 7,5 mm, breedte: 35 mm, lengte: 2 m
1201756	NS 35/15 AL UNPERF 2000MM	Montagerail, profielgetrokken, hoge uitvoering, ongeboord, dikte: 1,5 mm, materiaal: aluminium, hoogte: 15 mm, breedte: 35 mm, lengte: 2000 mm
1206573	NS 35/15 CAP	Montagerailafsluitstuk, voor montagerail NS 35/15
1201895	NS 35/15 CU UNPERF 2000MM	Symmetrische montagerail, materiaal: koper, ongeboord, dikte: 1,5 mm, hoogte: 15 mm, breedte: 35 mm, lengte: 2 m
1201730	NS 35/15 PERF 2000MM	Montagerail, materiaal: staal, verzinkt en met dikke-film passivering, geboord, hoogte: 15 mm, breedte: 35 mm, lengte: 2000 mm
1201714	NS 35/15 UNPERF 2000MM	Montagerail, materiaal: staal, ongeboord, hoogte 15 mm, breedte 35 mm, lengte: 2 m
0806602	NS 35/15 WH PERF 2000MM	Symmetrische montagerail 35 mm (NS 35)
1204135	NS 35/15 WH UNPERF 2000MM	Symmetrische montagerail 35 mm (NS 35)
1206599	NS 35/15 ZN PERF 2000MM	Symmetrische montagerail, materiaal: verzinkt, geboord, hoogte: 15 mm, breedte: 35 mm, lengte: 2 m
1206586	NS 35/15 ZN UNPERF 2000MM	Symmetrische montagerail, materiaal: verzinkt, ongeboord, hoogte: 15 mm, breedte: 35 mm, lengte: 2 m
1201798	NS 35/15-2,3 UNPERF 2000MM	Symmetrische montagerail, materiaal: staal, ongeboord, dikte: 2,3 mm, hoogte: 15 mm, breedte: 35 mm, lengte: 2 m
3004207	VS	Verbindingsstift, lengte: 1000 mm, kleur: grijs

Tekeningen

schakelschema



1 = vaste brug
2 = inlegbrug

Adresgegevens

PHOENIX CONTACT Deutschland GmbH
Flachmarktstr. 8
32825 Blomberg, Germany
Tel. +49 5235 3 12000
Fax +49 5235 3 41200
<http://www.phoenixcontact.de>



© 2012 Phoenix Contact
Technische wijzigingen voorbehouden