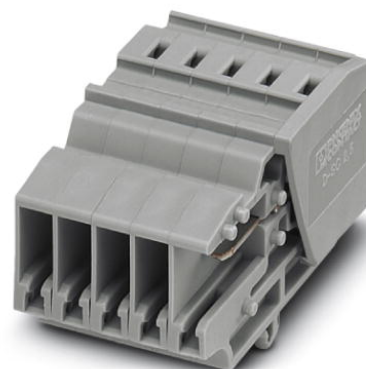


SC 2,5-RZ/15

Artikelnummer: 3041642


De afbeelding toont een 5-polige variant



<http://catalog.phoenixcontact.net/phoenix/treeViewClick.do?UID=3041642>

Koppeling, aansluitmethode: veerdrukaansluiting, aantal polen: 15,
doorsnede: 0,08 mm² - 4 mm², AWG: 28 - 12, breedte: 78 mm,
hoogte: 21,8 mm, kleur: grijs, montagetechniek: op montageplaat

Commerciële gegevens

EAN	
Opmerking	Oprichtingsgebonden productie
sales group	A672
VPE	10 Pcs.
Douanetarief	85366990
Brutogewicht per stuk	KG
Nettogewicht per stuk	KG
Zie cataloguspagina	Pagina 322 (CL1-2011)

Houd er a.u.b. rekening mee dat de hier aangegeven gegevens uit de online catalogus afkomstig zijn. De volledige informatie en gegevens vindt u in de gebruikersdocumentatie onder <http://www.download.phoenixcontact.de>. Op alle internet downloads zijn de Algemene gebruiksvoorwaarden van toepassing.

Technische gegevens

Afmetingen

breedte	78 mm
lengte	37,2 mm
hoogte	21,8 mm

Technische gegevens

belastingstroom maximaal	24 A (bij een aderdoorsnede van 2,5 mm ²)
--------------------------	---

test-stootspanning	6 kV
vervuilingsgraad	3
overspanningscategorie	III
isolatiemateriaalgroep	I
aansluiting overeenkomstig norm	IEC 61984
nominale stroom I_N	24 A
nominale spanning U_N	500 V
open zijwand	ja
aantal polen	15

Aansluitgegevens

min. aderdoorsnede massief	0,08 mm ²
max. aderdoorsnede massief	4 mm ²
min. aderdoorsnede AWG/kcmil	28
max. aderdoorsnede AWG/kcmil	12
min. aderdoorsnede soepel	0,08 mm ²
max. aderdoorsnede soepel	2,5 mm ²
min. soepele aderdoorsnede AWG	28
Max. soepele aderdoorsnede in AWG	14
min. aderdoorsnede soepel met adereindhuls zonder kunststofhuls	0,14 mm ²
max. aderdoorsnede soepel met adereindhuls zonder kunststofhuls	2,5 mm ²
min. aderdoorsnede soepel met adereindhuls met kunststofhuls	0,14 mm ²
max. aderdoorsnede soepel met adereindhuls met kunststofhuls	2,5 mm ²
2 aders met dezelfde max. doorsnede soepel met TWIN-AEH met kunststofhuls	0,5 mm ²
aansluitmethode	veerdrukaansluiting
striplengte	10 mm
teststift	A3

Toelatingen

toelatingen

cULus Recognized, GOST, BV, DNV, GL, LR, RS

aangevraagde toelatingen:

Ex-toelatingen:

Toebehoren

Artikel	Omschrijving	Omschrijving
Codering		
1051993	B-STIFT	Coderingsstift, voor het handmatig beschrijven van niet-bedrukte coderingsschildjes, codering wis- en waterbestendig, lijndikte 0,5 mm
0818153	UC-TMF 5	Codering voor klemmen, mat, wit, niet gecodeerd, Codeerbaar met: BLUEMARK CLED, Bluemark, Plotter, montagetechniek: vergrendelen in vlakke coderingsuitsparing, Voor klemmen met een breedte van: 5,2 mm, Schrijfvlak: 4,6 x 5,1 mm
0824638	UC-TMF 5 CUS	Codering voor klemmen, bestelbaar: als mat, wit, gecodeerd volgens klantspecificaties, montagetechniek: vergrendelen in vlakke coderingsuitsparing, Voor klemmen met een breedte van: 5,2 mm, Schrijfvlak: 4,6 x 5,1 mm
0828744	UCT-TMF 5	Codering voor klemmen, mat, wit, niet gecodeerd, Codeerbaar met: Thermomark C+, Thermomark C, BLUEMARK CLED, Bluemark, montagetechniek: vergrendelen in vlakke coderingsuitsparing, Voor klemmen met een breedte van: 5,2 mm, Schrijfvlak: 4,4 x 4,7 mm
0829658	UCT-TMF 5 CUS	Codering voor klemmen, bestelbaar: als mat, wit, gecodeerd volgens klantspecificaties, montagetechniek: vergrendelen in vlakke coderingsuitsparing, Voor klemmen met een breedte van: 5,2 mm, Schrijfvlak: 4,4 x 4,7 mm
3030941	WST 2,5	Waarschuwingsschildje, 5-polig, voor klembreedte: 5,2 mm
0811228	X-PEN 0,35	Coderingsstift zonder inktpatroon, voor het handmatig beschrijven van coderingsschildjes, codering wisbestendig, lijndikte 0,35 mm
0825025	ZBF 5 CUS	Zackband, vlak, bestelbaar: per strook, wit, gecodeerd volgens klantspecificaties, montagetechniek: vergrendelen in vlakke coderingsuitsparing, Voor klemmen met een breedte van: 5 mm, Schrijfvlak: 5,15 x 5,15 mm
0808642	ZBF 5:UNBEDRUCKT	Zackband, vlak, stroken, wit, niet gecodeerd, Codeerbaar met: Plotter, montagetechniek: vergrendelen in vlakke coderingsuitsparing, Voor klemmen met een breedte van: 5 mm, Schrijfvlak: 5,1 x 5,2 mm
Eindplaten		
3042243	D-SC 2,5	Afsluitplaat, lengte: 43,5 mm, breedte: 2,2 mm, kleur: grijs
3036725	DP PS-5	Opvulplaat, kleur: rood

montage

3040562	PDZ/2	Trekontlasting, lengte: 3 mm, breedte: 9,6 mm, hoogte: 23 mm, aantal polen: 2, kleur: zwart
3040575	PDZ/4	Trekontlasting, lengte: 3 mm, breedte: 19,9 mm, hoogte: 23 mm, aantal polen: 4, kleur: zwart

stekers/adapters

3002843	ISH 2,5/0,2	Isolatiestophuls, kleur: wit
3002856	ISH 2,5/0,5	Isolatiestophuls, kleur: grijs
3002869	ISH 2,5/1,0	Isolatiestophuls, kleur: zwart
0201731	MPS-IH BK	Isolatiehuls, kleur: zwart
0201689	MPS-IH BU	Isolatiehuls, kleur: blauw
0201702	MPS-IH GN	Isolatiehuls, kleur: groen
0201728	MPS-IH GY	Isolatiehuls, kleur: grijs
0201676	MPS-IH RD	Isolatiehuls, kleur: rood
0201663	MPS-IH WH	Isolatiehuls, kleur: wit
0201692	MPS-IH YE	Isolatiehuls, kleur: geel
0201744	MPS-MT	Teststekers
3030983	PS-5	Testadapter, kleur: rood
3038723	PS-5/2,3MM RD	Teststekers, kleur: rood

Aanvullende producten

Artikel	Omschrijving	Omschrijving
---------	--------------	--------------

stekers/adapters

3040258	SP 2,5/ 1	Connector, aansluitmethode: veerdrukaansluiting, aantal polen: 1, doorsnede:0,08 mm ² - 4 mm ² , AWG: 28 - 12, breedte: 5,2 mm, hoogte: 39 mm, kleur: grijs
3040698	SP 2,5/ 1 BU	Connector, aansluitmethode: veerdrukaansluiting, aantal polen: 1, doorsnede:0,08 mm ² - 4 mm ² , AWG: 28 - 12, breedte: 5,2 mm, hoogte: 39 mm, kleur: blauw
3040708	SP 2,5/ 1 GNYE	Connector, aansluitmethode: veerdrukaansluiting, aantal polen: 1, doorsnede:0,08 mm ² - 4 mm ² , AWG: 28 - 12, breedte: 5,2 mm, hoogte: 39 mm, kleur: groen-geel
3040261	SP 2,5/ 2	Connector, aansluitmethode: veerdrukaansluiting, aantal polen: 2, doorsnede:0,08 mm ² - 4 mm ² , AWG: 28 - 12, breedte: 10,4 mm, hoogte: 39 mm, kleur: grijs
3040274	SP 2,5/ 3	Connector, aansluitmethode: veerdrukaansluiting, aantal polen: 3, doorsnede:0,08 mm ² - 4 mm ² , AWG: 28 - 12, breedte: 15,6 mm, hoogte: 39 mm, kleur: grijs

3040287	SP 2,5/ 4	Connector, aansluitmethode: veerdrukaansluiting, aantal polen: 4, doorsnede:0,08 mm ² - 4 mm ² , AWG: 28 - 12, breedte: 20,8 mm, hoogte: 39 mm, kleur: grijs
3040290	SP 2,5/ 5	Connector, aansluitmethode: veerdrukaansluiting, aantal polen: 5, doorsnede:0,08 mm ² - 4 mm ² , AWG: 28 - 12, breedte: 26 mm, hoogte: 39 mm, kleur: grijs
3040300	SP 2,5/ 6	Connector, aansluitmethode: veerdrukaansluiting, aantal polen: 6, doorsnede:0,08 mm ² - 4 mm ² , AWG: 28 - 12, breedte: 31,2 mm, hoogte: 39 mm, kleur: grijs
3040313	SP 2,5/ 7	Connector, aansluitmethode: veerdrukaansluiting, aantal polen: 7, doorsnede:0,08 mm ² - 4 mm ² , AWG: 28 - 12, breedte: 36,4 mm, hoogte: 39 mm, kleur: grijs
3040326	SP 2,5/ 8	Connector, aansluitmethode: veerdrukaansluiting, aantal polen: 8, doorsnede:0,08 mm ² - 4 mm ² , AWG: 28 - 12, breedte: 41,6 mm, hoogte: 39 mm, kleur: grijs
3040339	SP 2,5/ 9	Connector, aansluitmethode: veerdrukaansluiting, aantal polen: 9, doorsnede:0,08 mm ² - 4 mm ² , AWG: 28 - 12, breedte: 46,8 mm, hoogte: 39 mm, kleur: grijs
3040342	SP 2,5/10	Connector, aansluitmethode: veerdrukaansluiting, aantal polen: 10, doorsnede:0,08 mm ² - 4 mm ² , AWG: 28 - 12, breedte: 52 mm, hoogte: 39 mm, kleur: grijs
3040355	SP 2,5/11	Connector, aansluitmethode: veerdrukaansluiting, aantal polen: 11, doorsnede:0,08 mm ² - 4 mm ² , AWG: 28 - 12, breedte: 57,2 mm, hoogte: 39 mm, kleur: grijs
3040368	SP 2,5/12	Connector, aansluitmethode: veerdrukaansluiting, aantal polen: 12, doorsnede:0,08 mm ² - 4 mm ² , AWG: 28 - 12, breedte: 62,4 mm, hoogte: 39 mm, kleur: grijs
3040371	SP 2,5/13	Connector, aansluitmethode: veerdrukaansluiting, aantal polen: 13, doorsnede:0,08 mm ² - 4 mm ² , AWG: 28 - 12, breedte: 67,6 mm, hoogte: 39 mm, kleur: grijs
3040384	SP 2,5/14	Connector, aansluitmethode: veerdrukaansluiting, aantal polen: 14, doorsnede:0,08 mm ² - 4 mm ² , AWG: 28 - 12, breedte: 72,8 mm, hoogte: 39 mm, kleur: grijs
3040397	SP 2,5/15	Connector, aansluitmethode: veerdrukaansluiting, aantal polen: 15, doorsnede:0,08 mm ² - 4 mm ² , AWG: 28 - 12, breedte: 78 mm, hoogte: 39 mm, kleur: grijs
3210619	SP-H 2,5/ 1	Connector, aansluitmethode: veerdrukaansluiting, aantal polen: 1, doorsnede:0,08 mm ² - 4 mm ² , AWG: 28 - 12, breedte: 5,2 mm, hoogte: 39 mm, kleur: grijs
3210761	SP-H 2,5/ 1 BU	Connector, aansluitmethode: veerdrukaansluiting, aantal polen: 1, doorsnede:0,08 mm ² - 4 mm ² , AWG: 28 - 12, breedte: 5,2 mm, hoogte: 39 mm, kleur: blauw
3210774	SP-H 2,5/ 1 GNYE	Connector, aansluitmethode: veerdrukaansluiting, aantal polen: 1, doorsnede:0,08 mm ² - 4 mm ² , AWG: 28 - 12, breedte: 5,2 mm, hoogte: 39 mm, kleur: groen-geel
3210787	SP-H 2,5/ 1-L	Connector, aansluitmethode: veerdrukaansluiting, aantal polen: 1, doorsnede:0,08 mm ² - 4 mm ² , AWG: 28 - 12, breedte: 5,2 mm, hoogte: 39 mm, kleur: grijs

3210790	SP-H 2,5/ 1-L BU	Connector, aansluitmethode: veerdrukaansluiting, aantal polen: 1, doorsnede:0,08 mm ² - 4 mm ² , AWG: 28 - 12, breedte: 5,2 mm, hoogte: 39 mm, kleur: blauw
3210800	SP-H 2,5/ 1-L GNYE	Connector, aansluitmethode: veerdrukaansluiting, aantal polen: 1, doorsnede:0,08 mm ² - 4 mm ² , AWG: 28 - 12, breedte: 5,2 mm, hoogte: 39 mm, kleur: groen-geel
3210813	SP-H 2,5/ 1-M	Connector, aansluitmethode: veerdrukaansluiting, aantal polen: 1, doorsnede:0,08 mm ² - 4 mm ² , AWG: 28 - 12, breedte: 5,2 mm, hoogte: 39 mm, kleur: grijs
3210826	SP-H 2,5/ 1-M BU	Connector, aansluitmethode: veerdrukaansluiting, aantal polen: 1, doorsnede:0,08 mm ² - 4 mm ² , AWG: 28 - 12, breedte: 5,2 mm, hoogte: 39 mm, kleur: blauw
3210839	SP-H 2,5/ 1-M GNYE	Connector, aansluitmethode: veerdrukaansluiting, aantal polen: 1, doorsnede:0,08 mm ² - 4 mm ² , AWG: 28 - 12, breedte: 5,2 mm, hoogte: 39 mm, kleur: groen-geel
3210842	SP-H 2,5/ 1-R	Connector, aansluitmethode: veerdrukaansluiting, aantal polen: 1, doorsnede:0,08 mm ² - 4 mm ² , AWG: 28 - 12, breedte: 5,2 mm, hoogte: 39 mm, kleur: grijs
3210855	SP-H 2,5/ 1-R BU	Connector, aansluitmethode: veerdrukaansluiting, aantal polen: 1, doorsnede:0,08 mm ² - 4 mm ² , AWG: 28 - 12, breedte: 5,2 mm, hoogte: 39 mm, kleur: blauw
3210868	SP-H 2,5/ 1-R GNYE	Connector, aansluitmethode: veerdrukaansluiting, aantal polen: 1, doorsnede:0,08 mm ² - 4 mm ² , AWG: 28 - 12, breedte: 5,2 mm, hoogte: 39 mm, kleur: groen-geel
3210622	SP-H 2,5/ 2	Connector, aansluitmethode: veerdrukaansluiting, aantal polen: 2, doorsnede:0,08 mm ² - 4 mm ² , AWG: 28 - 12, breedte: 10,4 mm, hoogte: 39 mm, kleur: grijs
3210635	SP-H 2,5/ 3	Connector, aansluitmethode: veerdrukaansluiting, aantal polen: 3, doorsnede:0,08 mm ² - 4 mm ² , AWG: 28 - 12, breedte: 15,6 mm, hoogte: 39 mm, kleur: grijs
3210648	SP-H 2,5/ 4	Connector, aansluitmethode: veerdrukaansluiting, aantal polen: 4, doorsnede:0,08 mm ² - 4 mm ² , AWG: 28 - 12, breedte: 20,8 mm, hoogte: 39 mm, kleur: grijs
3210651	SP-H 2,5/ 5	Connector, aansluitmethode: veerdrukaansluiting, aantal polen: 5, doorsnede:0,08 mm ² - 4 mm ² , AWG: 28 - 12, breedte: 26 mm, hoogte: 39 mm, kleur: grijs
3210664	SP-H 2,5/ 6	Connector, aansluitmethode: veerdrukaansluiting, aantal polen: 6, doorsnede:0,08 mm ² - 4 mm ² , AWG: 28 - 12, breedte: 31,2 mm, hoogte: 39 mm, kleur: grijs
3210677	SP-H 2,5/ 7	Connector, aansluitmethode: veerdrukaansluiting, aantal polen: 7, doorsnede:0,08 mm ² - 4 mm ² , AWG: 28 - 12, breedte: 36,4 mm, hoogte: 39 mm, kleur: grijs
3210680	SP-H 2,5/ 8	Connector, aansluitmethode: veerdrukaansluiting, aantal polen: 8, doorsnede:0,08 mm ² - 4 mm ² , AWG: 28 - 12, breedte: 41,6 mm, hoogte: 39 mm, kleur: grijs
3210693	SP-H 2,5/ 9	Connector, aansluitmethode: veerdrukaansluiting, aantal polen: 9, doorsnede:0,08 mm ² - 4 mm ² , AWG: 28 - 12, breedte: 46,8 mm, hoogte: 39 mm, kleur: grijs

3210703	SP-H 2,5/10	Connector, aansluitmethode: veerdrukaansluiting, aantal polen: 10, doorsnede:0,08 mm ² - 4 mm ² , AWG: 28 - 12, breedte: 52 mm, hoogte: 39 mm, kleur: grijs
3210716	SP-H 2,5/11	Connector, aansluitmethode: veerdrukaansluiting, aantal polen: 11, doorsnede:0,08 mm ² - 4 mm ² , AWG: 28 - 12, breedte: 57,2 mm, hoogte: 39 mm, kleur: grijs
3210729	SP-H 2,5/12	Connector, aansluitmethode: veerdrukaansluiting, aantal polen: 12, doorsnede:0,08 mm ² - 4 mm ² , AWG: 28 - 12, breedte: 62,4 mm, hoogte: 39 mm, kleur: grijs
3210732	SP-H 2,5/13	Connector, aansluitmethode: veerdrukaansluiting, aantal polen: 13, doorsnede:0,08 mm ² - 4 mm ² , AWG: 28 - 12, breedte: 67,6 mm, hoogte: 39 mm, kleur: grijs
3210745	SP-H 2,5/14	Connector, aansluitmethode: veerdrukaansluiting, aantal polen: 14, doorsnede:0,08 mm ² - 4 mm ² , AWG: 28 - 12, breedte: 72,8 mm, hoogte: 39 mm, kleur: grijs
3210758	SP-H 2,5/15	Connector, aansluitmethode: veerdrukaansluiting, aantal polen: 15, doorsnede:0,08 mm ² - 4 mm ² , AWG: 28 - 12, breedte: 78 mm, hoogte: 39 mm, kleur: grijs
3040106	SPB 2,5/ 1	Connector, aansluitmethode: veerdrukaansluiting, aantal polen: 1, doorsnede:0,08 mm ² - 4 mm ² , AWG: 28 - 12, breedte: 5,2 mm, hoogte: 39 mm, kleur: grijs
3040724	SPB 2,5/ 1 BU	Connector, aansluitmethode: veerdrukaansluiting, aantal polen: 1, doorsnede:0,08 mm ² - 4 mm ² , AWG: 28 - 12, breedte: 5,2 mm, hoogte: 39 mm, kleur: blauw
3040711	SPB 2,5/ 1 GNYE	Connector, aansluitmethode: veerdrukaansluiting, aantal polen: 1, doorsnede:0,08 mm ² - 4 mm ² , AWG: 28 - 12, breedte: 5,2 mm, hoogte: 39 mm, kleur: groen-geel
3040119	SPB 2,5/ 2	Connector, aansluitmethode: veerdrukaansluiting, aantal polen: 2, doorsnede:0,08 mm ² - 4 mm ² , AWG: 28 - 12, breedte: 10,4 mm, hoogte: 39 mm, kleur: grijs
3040122	SPB 2,5/ 3	Connector, aansluitmethode: veerdrukaansluiting, aantal polen: 3, doorsnede:0,08 mm ² - 4 mm ² , AWG: 28 - 12, breedte: 15,6 mm, hoogte: 39 mm, kleur: grijs
3040135	SPB 2,5/ 4	Connector, aansluitmethode: veerdrukaansluiting, aantal polen: 4, doorsnede:0,08 mm ² - 4 mm ² , AWG: 28 - 12, breedte: 20,8 mm, hoogte: 39 mm, kleur: grijs
3040143	SPB 2,5/ 5	Connector, aansluitmethode: veerdrukaansluiting, aantal polen: 5, doorsnede:0,08 mm ² - 4 mm ² , AWG: 28 - 12, breedte: 26 mm, hoogte: 39 mm, kleur: grijs
3040151	SPB 2,5/ 6	Connector, aansluitmethode: veerdrukaansluiting, aantal polen: 6, doorsnede:0,08 mm ² - 4 mm ² , AWG: 28 - 12, breedte: 31,2 mm, hoogte: 39 mm, kleur: grijs
3040164	SPB 2,5/ 7	Connector, aansluitmethode: veerdrukaansluiting, aantal polen: 7, doorsnede:0,08 mm ² - 4 mm ² , AWG: 28 - 12, breedte: 36,4 mm, hoogte: 39 mm, kleur: grijs
3040177	SPB 2,5/ 8	Connector, aansluitmethode: veerdrukaansluiting, aantal polen: 8, doorsnede:0,08 mm ² - 4 mm ² , AWG: 28 - 12, breedte: 41,6 mm, hoogte: 39 mm, kleur: grijs

3040180	SPB 2,5/ 9	Connector, aansluitmethode: veerdrukaansluiting, aantal polen: 9, doorsnede:0,08 mm ² - 4 mm ² , AWG: 28 - 12, breedte: 46,8 mm, hoogte: 39 mm, kleur: grijs
3040193	SPB 2,5/10	Connector, aansluitmethode: veerdrukaansluiting, aantal polen: 10, doorsnede:0,08 mm ² - 4 mm ² , AWG: 28 - 12, breedte: 52 mm, hoogte: 39 mm, kleur: grijs
3040203	SPB 2,5/11	Connector, aansluitmethode: veerdrukaansluiting, aantal polen: 11, doorsnede:0,08 mm ² - 4 mm ² , AWG: 28 - 12, breedte: 57,2 mm, hoogte: 39 mm, kleur: grijs
3040216	SPB 2,5/12	Connector, aansluitmethode: veerdrukaansluiting, aantal polen: 12, doorsnede:0,08 mm ² - 4 mm ² , AWG: 28 - 12, breedte: 62,4 mm, hoogte: 39 mm, kleur: grijs
3040229	SPB 2,5/13	Connector, aansluitmethode: veerdrukaansluiting, aantal polen: 13, doorsnede:0,08 mm ² - 4 mm ² , AWG: 28 - 12, breedte: 67,6 mm, hoogte: 39 mm, kleur: grijs
3040232	SPB 2,5/14	Connector, aansluitmethode: veerdrukaansluiting, aantal polen: 14, doorsnede:0,08 mm ² - 4 mm ² , AWG: 28 - 12, breedte: 72,8 mm, hoogte: 39 mm, kleur: grijs
3040245	SPB 2,5/15	Connector, aansluitmethode: veerdrukaansluiting, aantal polen: 15, doorsnede:0,08 mm ² - 4 mm ² , AWG: 28 - 12, breedte: 78 mm, hoogte: 39 mm, kleur: grijs
3041710	SPV 2,5/ 1	Connector, aansluitmethode: veerdrukaansluiting, aantal polen: 1, doorsnede:0,08 mm ² - 4 mm ² , AWG: 28 - 12, breedte: 5,2 mm, hoogte: 34 mm, kleur: grijs
3061017	SPV 2,5/ 1 BU	Connector, aansluitmethode: veerdrukaansluiting, aantal polen: 1, doorsnede:0,08 mm ² - 4 mm ² , AWG: 28 - 12, breedte: 5,2 mm, hoogte: 34 mm, kleur: blauw
3061020	SPV 2,5/ 1 GNYE	Connector, aansluitmethode: veerdrukaansluiting, aantal polen: 1, doorsnede:0,08 mm ² - 4 mm ² , AWG: 28 - 12, breedte: 5,2 mm, hoogte: 34 mm, kleur: groen-geel
3041024	SPV 2,5/ 1-L	Connector, aansluitmethode: veerdrukaansluiting, aantal polen: 1, doorsnede:0,08 mm ² - 4 mm ² , AWG: 28 - 12, breedte: 5,2 mm, hoogte: 34 mm, kleur: grijs
3041037	SPV 2,5/ 1-L BU	Connector, aansluitmethode: veerdrukaansluiting, aantal polen: 1, doorsnede:0,08 mm ² - 4 mm ² , AWG: 28 - 12, breedte: 5,2 mm, hoogte: 34 mm, kleur: blauw
3041040	SPV 2,5/ 1-L GNYE	Connector, aansluitmethode: veerdrukaansluiting, aantal polen: 1, doorsnede:0,08 mm ² - 4 mm ² , AWG: 28 - 12, breedte: 5,2 mm, hoogte: 34 mm, kleur: groen-geel
3041053	SPV 2,5/ 1-M	Connector, aansluitmethode: veerdrukaansluiting, aantal polen: 1, doorsnede:0,08 mm ² - 4 mm ² , AWG: 28 - 12, breedte: 5,2 mm, hoogte: 34 mm, kleur: grijs
3041066	SPV 2,5/ 1-M BU	Connector, aansluitmethode: veerdrukaansluiting, aantal polen: 1, doorsnede:0,08 mm ² - 4 mm ² , AWG: 28 - 12, breedte: 5,2 mm, hoogte: 34 mm, kleur: blauw
3041079	SPV 2,5/ 1-M GNYE	Connector, aansluitmethode: veerdrukaansluiting, aantal polen: 1, doorsnede:0,08 mm ² - 4 mm ² , AWG: 28 - 12, breedte: 5,2 mm, hoogte: 34 mm, kleur: groen-geel

3041082	SPV 2,5/ 1-R	Connector, aansluitmethode: veerdrukaansluiting, aantal polen: 1, doorsnede:0,08 mm ² - 4 mm ² , AWG: 28 - 12, breedte: 5,2 mm, hoogte: 34 mm, kleur: grijs
3041095	SPV 2,5/ 1-R BU	Connector, aansluitmethode: veerdrukaansluiting, aantal polen: 1, doorsnede:0,08 mm ² - 4 mm ² , AWG: 28 - 12, breedte: 5,2 mm, hoogte: 34 mm, kleur: blauw
3041105	SPV 2,5/ 1-R GNYE	Connector, aansluitmethode: veerdrukaansluiting, aantal polen: 1, doorsnede:0,08 mm ² - 4 mm ² , AWG: 28 - 12, breedte: 5,2 mm, hoogte: 34 mm, kleur: groen-geel
3041723	SPV 2,5/ 2	Connector, aansluitmethode: veerdrukaansluiting, aantal polen: 2, doorsnede:0,08 mm ² - 4 mm ² , AWG: 28 - 12, breedte: 10,4 mm, hoogte: 34 mm, kleur: grijs
3041736	SPV 2,5/ 3	Connector, aansluitmethode: veerdrukaansluiting, aantal polen: 3, doorsnede:0,08 mm ² - 4 mm ² , AWG: 28 - 12, breedte: 15,6 mm, hoogte: 34 mm, kleur: grijs
3041749	SPV 2,5/ 4	Connector, aansluitmethode: veerdrukaansluiting, aantal polen: 4, doorsnede:0,08 mm ² - 4 mm ² , AWG: 28 - 12, breedte: 20,8 mm, hoogte: 34 mm, kleur: grijs
3041752	SPV 2,5/ 5	Connector, aansluitmethode: veerdrukaansluiting, aantal polen: 5, doorsnede:0,08 mm ² - 4 mm ² , AWG: 28 - 12, breedte: 26 mm, hoogte: 34 mm, kleur: grijs
3041765	SPV 2,5/ 6	Connector, aansluitmethode: veerdrukaansluiting, aantal polen: 6, doorsnede:0,08 mm ² - 4 mm ² , AWG: 28 - 12, breedte: 31,2 mm, hoogte: 34 mm, kleur: grijs
3041778	SPV 2,5/ 7	Connector, aansluitmethode: veerdrukaansluiting, aantal polen: 7, doorsnede:0,08 mm ² - 4 mm ² , AWG: 28 - 12, breedte: 36,4 mm, hoogte: 34 mm, kleur: grijs
3041781	SPV 2,5/ 8	Connector, aansluitmethode: veerdrukaansluiting, aantal polen: 8, doorsnede:0,08 mm ² - 4 mm ² , AWG: 28 - 12, breedte: 41,6 mm, hoogte: 34 mm, kleur: grijs
3041794	SPV 2,5/ 9	Connector, aansluitmethode: veerdrukaansluiting, aantal polen: 9, doorsnede:0,08 mm ² - 4 mm ² , AWG: 28 - 12, breedte: 46,8 mm, hoogte: 34 mm, kleur: grijs
3041804	SPV 2,5/10	Connector, aansluitmethode: veerdrukaansluiting, aantal polen: 10, doorsnede:0,08 mm ² - 4 mm ² , AWG: 28 - 12, breedte: 52 mm, hoogte: 34 mm, kleur: grijs
3041817	SPV 2,5/11	Connector, aansluitmethode: veerdrukaansluiting, aantal polen: 11, doorsnede:0,08 mm ² - 4 mm ² , AWG: 28 - 12, breedte: 57,2 mm, hoogte: 34 mm, kleur: grijs
3041820	SPV 2,5/12	Connector, aansluitmethode: veerdrukaansluiting, aantal polen: 12, doorsnede:0,08 mm ² - 4 mm ² , AWG: 28 - 12, breedte: 62,4 mm, hoogte: 34 mm, kleur: grijs
3041833	SPV 2,5/13	Connector, aansluitmethode: veerdrukaansluiting, aantal polen: 13, doorsnede:0,08 mm ² - 4 mm ² , AWG: 28 - 12, breedte: 67,6 mm, hoogte: 34 mm, kleur: grijs
3041846	SPV 2,5/14	Connector, aansluitmethode: veerdrukaansluiting, aantal polen: 14, doorsnede:0,08 mm ² - 4 mm ² , AWG: 28 - 12, breedte: 72,8 mm, hoogte: 34 mm, kleur: grijs

3041859	SPV 2,5/15	Connector, aansluitmethode: veerdrukaansluiting, aantal polen: 15, doorsnede:0,08 mm ² - 4 mm ² , AWG: 28 - 12, breedte: 78 mm, hoogte: 34 mm, kleur: grijs
---------	------------	---

Tekeningen

schakelschema



Adresgegevens

PHOENIX CONTACT Deutschland GmbH
Flachmarktstr. 8
32825 Blomberg, Germany
Tel. +49 5235 3 12000
Fax +49 5235 3 41200
<http://www.phoenixcontact.de>



© 2012 Phoenix Contact
Technische wijzigingen voorbehouden