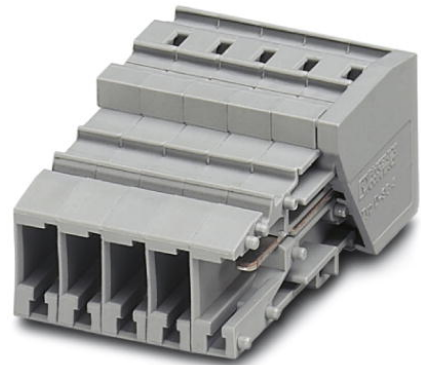


SC 4/ 2


Artikelnummer: 3042450

Abbildung zeigt die 5-polige Variante des Artikels

<http://eshop.phoenixcontact.de/phoenix/treeViewClick.do?UID=3042450>

Kupplung, Anschlussart: Zugfederanschluss, Polzahl: 2,
Querschnitt: 0,08 mm² - 6 mm², AWG 28 - 12, Breite: 12,4 mm,
Höhe: 22,3 mm, Farbe: grau

Kaufmännische Daten

GTIN (EAN)	
Verkaufsgruppe	A672
VPE	50 stk.
Zolltarif	85366990
Katalogseitenangabe	Seite 320 (CL1-2011)

Produkthinweise

WEEE/RoHS konform seit:
01.01.2005



<http://download.phoenixcontact.de>
Bitte beachten Sie, dass die hier angegebenen Daten dem Online-Katalog entnommen sind. Die vollständigen Informationen und Daten entnehmen Sie bitte der Anwenderdokumentation. Es gelten die Allgemeinen Nutzungsbedingungen für Internet-Downloads.

Technische Daten

Maße

Breite	12,4 mm
Länge	48,6 mm
Höhe	22,3 mm

Technische Daten

Belastungsstrom maximal	32 A (bei 6 mm ² Leiterquerschnitt)
Bemessungsstoßspannung	8 kV
Verschmutzungsgrad	3
Überspannungskategorie	III
Isolierstoffgruppe	I
Anschluss gemäß Norm	IEC 61984
Nennstrom I _N	32 A
Nennspannung U _N	800 V
Offene Seitenwand	ja
Polzahl	2

Anschlussdaten

Leiterquerschnitt starr min	0,08 mm ²
Leiterquerschnitt starr max	6 mm ²
Leiterquerschnitt flexibel min	0,08 mm ²
Leiterquerschnitt flexibel max	4 mm ²
Leiterquerschnitt AWG/kcmil min	28
Leiterquerschnitt AWG/kcmil max	12
Leiterquerschnitt flexibel m. Aderendhülse ohne Kunststoffhülse min	0,14 mm ²
Leiterquerschnitt flexibel m. Aderendhülse ohne Kunststoffhülse max	4 mm ²
Leiterquerschnitt flexibel m. Aderendhülse m. Kunststoffhülse min	0,14 mm ²
Leiterquerschnitt flexibel m. Aderendhülse m. Kunststoffhülse max	4 mm ²
2 Leiter gleichen Querschnitts flexibel m. TWIN-AEH mit Kunststoffhülse min	0,5 mm ²
2 Leiter gleichen Querschnitts flexibel m. TWIN-AEH mit Kunststoffhülse max	1 mm ²
Anschlussart	Zugfederanschluss
Abisolierlänge	10 mm
Lehrdorn	A4

Approbationen

Approbationen

CUL, GOST, UL

Zubehör

Artikel	Bezeichnung	Beschreibung
---------	-------------	--------------

Montage

3043831	CZ/2	Zugentlastung, Polzahl: 2, Farbe: schwarz
3043307	D-SC 4	Abschlussdeckel, Länge: 48,6 mm, Breite: 2,2 mm, Farbe: grau

Stecker/Adapter

3002885	ISH 4/0,5	Isolierhülse, Farbe: grau
3002898	ISH 4/1,0	Isolierhülse, Farbe: schwarz
0201702	MPS-IH GN	Isolierhülse, Farbe: grün
0201676	MPS-IH RD	Isolierhülse, Farbe: rot
0201744	MPS-MT	Prüfstecker

Werkzeug

1204517	SZF 1-0,6X3,5	Betätigungswerkzeug, für ST-Klemmen, auch als Schlitz-Schraubendreher geeignet, Größe: 0,6 x 3,5 x 100 mm, 2-Komponentengriff, mit Abrollschutz
---------	---------------	---

Zeichnungen

Schaltplan



Adresse

PHOENIX CONTACT Deutschland GmbH
Flachmarktstr. 8
32825 Blomberg, Germany
Tel +49 5235 3 12000
Fax +49 5235 3 1200
<http://www.phoenixcontact.de>



© 2012 Phoenix Contact
Technische Änderungen vorbehalten