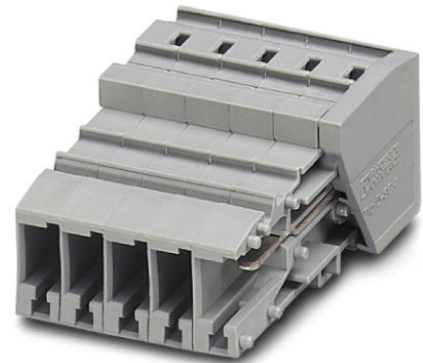


## SC 4/ 2


Référence: 3042450

L'illustration représente une version de l'article à 5 pôles

<http://eshop.phoenixcontact.fr/phoenix/treeViewClick.do?UID=3042450>

Prolongateur, Mode de raccordement: Raccordement à ressort,  
Nombre de pôles: 2, section :0,08 mm<sup>2</sup> - 6 mm<sup>2</sup>, AWG: 28 - 12,  
Largeur: 12,4 mm, Hauteur: 22,3 mm, Coloris: gris

### Caractéristiques commerciales

EAN	 4 046356 012591
Unité d'emballage	50 pcs.
Tarif douanier	85366990
Poids brut par pièce	kg
Donnée de page de catalogue	Page 268 (CL-2009)

Notez que les données indiquées ici sont issues du catalogue en ligne. Vous trouverez l'intégralité des informations et des données dans la documentation pour l'utilisateur sous <http://www.download.phoenixcontact.fr>. Les conditions générales d'utilisation pour les téléchargements sur Internet sont applicables.

### Données techniques

#### Dimensions

Largeur	12,4 mm
Longueur	48,6 mm
Hauteur	22,3 mm

#### Caractéristiques techniques

Courant de charge maximal	32 A (pour une section de conducteur de 6 mm <sup>2</sup> )
Tension de choc assignée	8 kV
Degré de pollution	3
Catégorie de surtension	III
Groupe d'isolant	I

Connexion selon la norme	CEI 61984
Intensité nominale $I_N$	32 A
Tension nominale $U_N$	800 V
Paroi latérale ouverte	ja
Nombre de pôles	2

**Caractéristiques de raccordement**

Section de conducteur rigide min.	0,08 mm <sup>2</sup>
Section de conducteur rigide max.	6 mm <sup>2</sup>
Section du conducteur AWG/kcmil min.	28
Section du conducteur AWG/kcmil max.	12
Section de conducteur souple min.	0,08 mm <sup>2</sup>
Section de conducteur souple max.	4 mm <sup>2</sup>
Section de conducteur souple AWG min.	28
Section de conducteur AWG souple max.	12
Section de conducteur souple avec embout sans cône d'entrée isolant max.	0,14 mm <sup>2</sup>
	4 mm <sup>2</sup>
Section de conducteur souple avec embout et cône d'entrée isolant min.	0,14 mm <sup>2</sup>
Section de conducteur souple avec embout et cône d'entrée isolant max.	4 mm <sup>2</sup>
2 conducteurs souples de même section avec TWIN-AEH et cône d'entrée isolant min.	0,5 mm <sup>2</sup>
2 conducteurs souples de même section avec TWIN-AEH et cône d'entrée isolant max.	1 mm <sup>2</sup>
Mode de raccordement	Raccordement à ressort
Longueur à dénuder	10 mm
Gabarit	A4

**Approbatons**

Homologations

cULus Recognized, GOST

Homologations demandées :

Homologations EX :

**Accessoires**

Article	Désignation	Description
<b>Connecteur mâle/adaptateur</b>		
3002885	ISH 4/0,5	Manchon isolant, Coloris: gris
3002898	ISH 4/1,0	Manchon isolant, Coloris: noir
0201731	MPS-IH BK	Manchon isolant, Coloris: noir
0201689	MPS-IH BU	Manchon isolant, Coloris: bleu
0201702	MPS-IH GN	Manchon isolant, Coloris: vert
0201728	MPS-IH GY	Manchon isolant, Coloris: gris
0201676	MPS-IH RD	Manchon isolant, Coloris: rouge
0201663	MPS-IH WH	Manchon isolant, Coloris: blanc
0201692	MPS-IH YE	Manchon isolant, Coloris: jaune
0201744	MPS-MT	Fiche de contrôle
<b>Flasque</b>		
3043307	D-SC 4	Flasque d'extrémité, Longueur: 48,6 mm, Largeur: 2,2 mm, Coloris: gris
<b>Montage</b>		
3043831	CZ/2	Dispositif antitraction, Nombre de pôles: 2, Coloris: noir
<b>Outil</b>		
1204517	SZF 1-0,6X3,5	Outil de déverrouillage, pour blocs de jonction ST, s'utilise aussi comme tournevis pour tête fendue, dimensions : 0,6 x 3,5 x 100 mm, manche à deux composants, antidérapant

**Schémas**

Schéma électrique



**Adresse**

PHOENIX CONTACT SAS  
52 Boulevard de Beaubourg - Emerainville  
77436 Marne La Vallée Cedex 2, France  
Tél : +33 (0) 1 60 17 98 98  
Télécopie : +33 (0) 1 60 17 37 97  
<http://www.phoenixcontact.fr>



© 2013 Phoenix Contact  
Sous réserve de modifications techniques