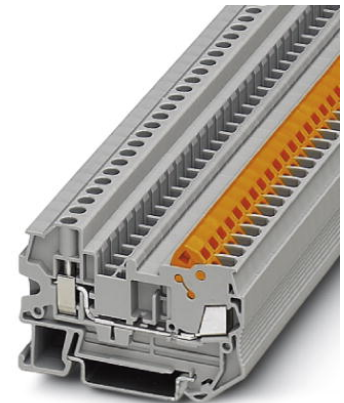


QTCU 2,5


Obj.č.: 3206539


<http://eshop.phoenixcontact.cz/phoenix/treeViewClick.do?UID=3206539>

Průchozí svornice, Typ připojení: Rychlé připojení, Šroubové připojení,
 Průřez: 0,5 mm² - 2,5 mm², AWG :20- 14, Šířka: 6,2 mm, Barva: šedá,
 Montáž: NS 35/7,5, NS 35/15



Údaje

EAN	 4 046356 057714
Balení	50 ks
Celní tarif	85369010
Váha brutto v kusech	0,01125 kg
Informace v katalogu	Strana 320 (CAT-3-2013)

Poznámky k produktu

WEEE/RoHS-compliant since:
01.01.2005



<http://www.download.phoenixcontact.com>
 Please note that the data given here has been taken from the online catalog. For comprehensive information and data, please refer to the user documentation. The General Terms and Conditions of Use apply to Internet downloads.

Technické údaje

Obecně

Počet pater	1
Počet přípojek	2
Barva	šedá
Izolační materiál	PA
Třída hořlavosti podle UL 94	V0

Rozměry

Šířka	6,2 mm
Délka	62,6 mm
Výška NS 35/7,5	42,8 mm
Výška NS 35/15	50,3 mm
Šířka krytu	2,2 mm

Technická data

Zatěžovací proud maximální	24 A (při průřezu vodiče 2,5 mm ²)
Zatěžovací rázové napětí	8 kV
Stupeň znečištění	3
Kategorie přepětí	III
skupina izolačního materiálu	I
Přípojka podle normy	IEC 60947-7-1
Jmenovitý proud I _N	24 A
Jmenovité napětí U _N	800 V
Otevřená boční stěna	ja
Zkušební specifikace ochrana proti dotyku	DIN EN 50274 (VDE 0660-514):2002-11
Bezpečný pro hřbet ruky	garantováno
Bezpečný pro prsty	garantováno
Požadovaná hodnota rázové zkoušky	9,8 kV
Výsledek rázové zkoušky	Zkouška vykonána úspěšně
Požadovaná hodnota střídavého zkušební napětí	2 kV
Výsledek zkoušky střídavého zkušební napětí	Zkouška vykonána úspěšně
Zkouška mechanické pevnosti svorek (5násobné připojení vodiče)	Zkouška vykonána úspěšně
Zkouška ohybu rychlost rotace	10 ot./min
Zkouška ohybu Otáčky	135
Zkouška ohybu průřez vodiče/hmotnost	0,5 mm ² / 0,3 kg
	2,5 mm ² / 0,7 kg
	0,14 mm ² / 0,2 kg
	4 mm ² / 0,9 kg
	6 mm ² / 1,4 kg
Výsledek zkoušky ohybu	Zkouška vykonána úspěšně
Výsledek zkoušky tahu	Zkouška vykonána úspěšně
Pevné uložení na upevňovacím podkladě	NS 35

Požadovaná hodnota	1 N
Výsledek pevného uložení	Zkouška vykonána úspěšně
Požadavek na pokles napětí	$\leq 3,2$ mV
Výsledek zkoušky poklesu napětí	Zkouška vykonána úspěšně
Zkouška oteplení	Zkouška vykonána úspěšně
Důkaz o tepelných vlastnostech (jehlový plamen) doba působení	30 s
Výsledek tepelné zkoušky	Zkouška vykonána úspěšně
Specifikace zkoušky kmitáním, širokopásmový šum	DIN EN 50155 (VDE 0115-200):2008-03
Zkušební spektrum	Test životnosti kategorie 1, třída B, na karoserii vozidla
Zkušební frekvence	$f_1 = 5$ Hz až $f_2 = 150$ Hz
Úroveň ASD	0,02 g ² /Hz
Zrychlení	0,8 g
Zkušební doba na jednu osu	5 h
Zkušební směry	Osa X, Y a Z
Výsledek zkoušky kmitáním, širokopásmový šum	Zkouška vykonána úspěšně
Specifikace zkoušky rázem	DIN EN 50155 (VDE 0115-200):2008-03
Forma rázu	polosinus
Zrychlení	5 g
Doba trvání rázu	30 ms
Počet rázů v jednom směru	3
Výsledek zkoušky rázem	Zkouška vykonána úspěšně
Teplotní index izolační materiál (EN 60216-1 (VDE 0304-21))	120 °C

Data připojení

Min. průřez vodiče, tuhý	0,5 mm ²
Max. průřez vodiče, tuhý	2,5 mm ²
Min. průřez vodiče, ohebný	0,5 mm ²
Max. průřez vodiče, ohebný	2,5 mm ²
Průřez vodiče AWG/kcmil min.	20
Průřez vodiče AWG/kcmil max.	14
Způsob připojení	Rychlé připojení
Materiál izolace žíly	PVC / PE

Certifikáty/Osvědčení

Aprobace

CSA, cULus Recognized, GOST, ABS, BV, DNV, GL, NK

Aprobace z:

ATEX, IECEx

Vyžádané aprobace:

Příslušenství

Informace	Popis	Popis výrobku
Kryt		
3206597	D-QTCU 2,5	Zakončovací kryt, Délka: 62,6 mm, Šířka: 2,2 mm, Barva: šedá
3036738	DP PS-6	Distanční deska, Barva: červená
Montáž		
3206209	ATP-QTC	Oddělovací deska oddílů, Délka: 64,4 mm, Šířka: 2 mm, Výška: 46 mm, Barva: šedá
3022218	CLIPFIX 35	Koncovka pro rychlou montáž, pro nosnou lištu 35 mm, typ NS 35/7,5 nebo NS 35/15, možno osadit označovací profil ZB 8 a ZB 8/27, označení svorkovnic KLM 2 a KLM, šířka: 9,5 mm, barva: šedá
3022276	CLIPFIX 35-5	Koncovka pro rychlou montáž, pro nosnou lištu NS 35/7,5 nebo nosnou lištu NS 35/15, možno osadit označovacím štítkem ZB 5 a ZBF 5, popisovač svorkovnice KLM 2, KLM 3 a KML3L, možnost parkování pro FBS...5, FBS...6, KSS 5, KSS 6, šířka: 5,15 mm, barva: šedá
0800886	E/NS 35 N	Koncovka, šířka: 9,5 mm, barva: šedá
1201442	E/UK	Koncovka, k montáži na nosnou lištu S 32 nebo NS 35/7,5
1201413	E/UK 1	Koncovka, k vytvoření opěry na koncích dvoupatrových a třípatrových svornic, šířka: 10 mm, barva: šedá
0801704	NS 35/ 7,5 AL UNPERF 2000MM	Nosná lišta neděrovaná, Šířka: 35 mm, Výška: 7,5 mm, Délka: 2000 mm, Barva: stříbrná
1206560	NS 35/ 7,5 CAP	Ukončovací díl nosné lišty, pro nosnou lištu NS 35/7,5
0801762	NS 35/ 7,5 CU UNPERF 2000MM	Profilová nosná lišta, materiál: měď, bez perforace, výška 7,5 mm, šířka 35 mm, délka: 2 m

0801733	NS 35/ 7,5 PERF 2000MM	Nosná lišta, materiál: pozinkovaná ocel a v silné vrstvě pasivovaná, perforovaná, výška 7,5 mm, šířka 35 mm, délka: 2 000 mm
0801681	NS 35/ 7,5 UNPERF 2000MM	Profilová nosná lišta, materiál: ocel, bez perforace, výška 7,5 mm, šířka 35 mm, délka: 2 m
1204119	NS 35/ 7,5 WH PERF 2000MM	Profilová montážní lišta 35 mm (NS 35)
1204122	NS 35/ 7,5 WH UNPERF 2000MM	Profilová montážní lišta 35 mm (NS 35)
1206421	NS 35/ 7,5 ZN PERF 2000MM	Profilová nosná lišta, materiál: pozinkování, perforovaná, výška 7,5 mm, šířka 35 mm, délka: 2 m
1206434	NS 35/ 7,5 ZN UNPERF 2000MM	Profilová nosná lišta, materiál: pozinkování, bez perforace, výška 7,5 mm, šířka 35 mm, délka: 2 m
1201756	NS 35/15 AL UNPERF 2000MM	Nosná lišta, profilově tažená, vysoké provedení, bez perforace 1,5 mm silná, materiál: hliník, výška 15 mm, šířka 35 mm, délka 2 000 mm
1206573	NS 35/15 CAP	Ukončovací díl nosné lišty, pro nosnou lištu NS 35/15
1201895	NS 35/15 CU UNPERF 2000MM	Profilová nosná lišta, materiál: měď, bez perforace, tloušťka 1,5 mm, výška 15 mm, šířka 35 mm, délka: 2 m
1201730	NS 35/15 PERF 2000MM	Nosná lišta, materiál: pozinkovaná ocel a v silné vrstvě pasivovaná, perforovaná, výška 15 mm, šířka 35 mm, délka: 2 000 mm
1201714	NS 35/15 UNPERF 2000MM	Nosná lišta, materiál: ocel, bez perforace, výška 15 mm, šířka 35 mm, délka: 2 m
0806602	NS 35/15 WH PERF 2000MM	Profilová montážní lišta 35 mm (NS 35)
1204135	NS 35/15 WH UNPERF 2000MM	Profilová montážní lišta 35 mm (NS 35)
1206599	NS 35/15 ZN PERF 2000MM	Profilová nosná lišta, materiál: pozinkování, perforovaná, výška 15 mm, šířka 35 mm, délka: 2 m
1206586	NS 35/15 ZN UNPERF 2000MM	Profilová nosná lišta, materiál: pozinkování, bez perforace, výška 15 mm, šířka 35 mm, délka: 2 m
1201798	NS 35/15-2,3 UNPERF 2000MM	Profilová nosná lišta, materiál: ocel, bez perforace, tloušťka 2,3 mm, výška 15 mm, šířka 35 mm, délka: 2 m

Můstky

3030336	FBS 2-6	Zástrčný můstek, Počet pólů: 2, Barva: červená
3030242	FBS 3-6	Zástrčný můstek, Počet pólů: 3, Barva: červená
3030255	FBS 4-6	Zástrčný můstek, Počet pólů: 4, Barva: červená
3030349	FBS 5-6	Zástrčný můstek, Počet pólů: 5, Barva: červená
3030271	FBS 10-6	Zástrčný můstek, Počet pólů: 10, Barva: červená
3030365	FBS 20-6	Zástrčný můstek, Počet pólů: 20, Barva: červená
3032224	FBS 50-6	Zástrčný můstek, Počet pólů: 50, Barva: červená

Nářadí

1204517	SZF 1-0,6X3,5	Ovládací nástroj, pro svorky ST, vhodný také jako šroubovák s drážkou, velikost: 0,6 x 3,5 x 100 mm, 2komponentní rukojeť, s ochranou proti odvinutí
---------	---------------	--

Obecně

3039926	QTC-IL	Obslužná nálepka pro svornici QTS
---------	--------	-----------------------------------

Značení

0818085	UC-TM 6	Značkovače pro svorky, Podložka, bílá, nepotištěné, popisovatelné pomocí: BLUEMARK CLED, Bluemark, Plotter, Způsob montáže: Zajištěný do vysoké drážky štítku, pro šířku svorek: 6,2 mm, Velikost popisovaného pole: 5,6 x 10,5 mm
0824589	UC-TM 6 CUS	Značkovače pro svorky, lze objednat: na způsob rohože, bílá, popsáné dle údajů zákazníka, Způsob montáže: Zajištěný do vysoké drážky štítku, pro šířku svorek: 6,2 mm, Velikost popisovaného pole: 5,6 x 10,5 mm
0818140	UC-TMF 6	Značkovače pro svorky, Podložka, bílá, nepotištěné, popisovatelné pomocí: BLUEMARK CLED, Bluemark, Plotter, Způsob montáže: Zajištěný do ploché drážky štítku, pro šířku svorek: 6,2 mm, Velikost popisovaného pole: 5,6 x 5,1 mm
0824646	UC-TMF 6 CUS	Značkovače pro svorky, lze objednat: na způsob rohože, bílá, popsáné dle údajů zákazníka, Způsob montáže: Zajištěný do ploché drážky štítku, pro šířku svorek: 6,2 mm, Velikost popisovaného pole: 5,6 x 5,1 mm
0828736	UCT-TM 6	Značkovače pro svorky, Podložka, bílá, nepotištěné, popisovatelné pomocí: Thermomark C+, Thermomark C, BLUEMARK CLED, Bluemark, Způsob montáže: Zajištěný do vysoké drážky štítku, pro šířku svorek: 6,2 mm, Velikost popisovaného pole: 5,6 x 10,5 mm
0829602	UCT-TM 6 CUS	Značkovače pro svorky, lze objednat: na způsob rohože, bílá, popsáné dle údajů zákazníka, Způsob montáže: Zajištěný do vysoké drážky štítku, pro šířku svorek: 6,2 mm, Velikost popisovaného pole: 5,6 x 10,5 mm
0828746	UCT-TMF 6	Značkovače pro svorky, Podložka, bílá, nepotištěné, popisovatelné pomocí: Thermomark C+, Thermomark C, BLUEMARK CLED, Bluemark, Způsob montáže: Zajištěný do ploché drážky štítku, pro šířku svorek: 6,2 mm, Velikost popisovaného pole: 5,4 x 4,7 mm
0829665	UCT-TMF 6 CUS	Značkovače pro svorky, lze objednat: na způsob rohože, bílá, popsáné dle údajů zákazníka, Způsob montáže: Zajištěný do ploché drážky štítku, pro šířku svorek: 6,2 mm, Velikost popisovaného pole: 5,4 x 4,7 mm
0824992	ZB 6 CUS	Označovací štítek, lze objednat: v pásech, bílá, popsáné dle údajů zákazníka, Způsob montáže: Zajištěný do vysoké drážky štítku, pro šířku svorek: 6,2 mm, Velikost popisovaného pole: 6,15 x 10,5 mm

1051003	ZB 6:UNBEDRUCKT	Označovací štítek, Pás, bílá, nepotištěné, popisovatelné pomocí: Plotter, Způsob montáže: Zajištěný do vysoké drážky štítku, pro šířku svorek: 6,2 mm, Velikost popisovaného pole: 6,15 x 10,5 mm
0825027	ZBF 6 CUS	Označovací štítek, plochý, lze objednat: v pásech, bílá, popsané dle údajů zákazníka, Způsob montáže: Zajištěný do ploché drážky štítku, pro šířku svorek: 6,2 mm, Velikost popisovaného pole: 5,15 x 6,15 mm
0808710	ZBF 6:UNBEDRUCKT	Označovací štítek, plochý, Pás, bílá, nepotištěné, popisovatelné pomocí: Plotter, Způsob montáže: Zajištěný do ploché drážky štítku, pro šířku svorek: 6,2 mm, Velikost popisovaného pole: 5,15 x 6,15 mm

Zástrčka / adaptér

3032871	PAI-4-N GY	Zkušební adaptér, Barva: šedá
3030996	PS-6	Zkušební adaptér, Barva: červená
3038736	PS-6/2,3MM RD	Zkušební zástrčka, Barva: červená

Výkres/schéma

Schéma zapojení



Adresa

PHOENIX CONTACT, s.r.o.
Dornych 47
617 00 Brno, Czech Republic
Telefon +420 542 213 401
Fax +420 542 213 701
<http://www.phoenixcontact.cz>



© 2013 Phoenix Contact
Technické změny vyhrazeny.