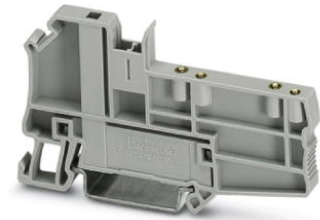



## UT 4-QUATTRO/ 2P-F

Artikelnummer: 3060335

<http://catalog.phoenixcontact.net/phoenix/treeViewClick.do?UID=3060335>

Schroefflens, voor de montage van COMBI-stekers, contour- en rastergelijk met de betreffende COMBI-klemmen

### Commerciële gegevens

EAN	 4 046356 091619
sales group	A879
VPE	50 Pcs.
Douanetarief	85369010
Brutogewicht per stuk	KG
Nettogewicht per stuk	KG
Zie cataloguspagina	Pagina 437 (CAT-3-2013)

Houd er a.u.b. rekening mee dat de hier aangegeven gegevens uit de online catalogus afkomstig zijn. De volledige informatie en gegevens vindt u in de gebruikersdocumentatie onder <http://www.download.phoenixcontact.de>. Op alle internet downloads zijn de Algemene gebruiksvoorwaarden van toepassing.

### Technische gegevens

#### Algemeen

aantal etages	1
aantal aansluitingen	4
kleur	grijs
isolatiemateriaal	PA
brandbaarheidsklasse volgens UL 94	V0

### Afmetingen

breedte	6,2 mm
lengte	82,4 mm
hoogte	46,9 mm
hoogte NS 35/7,5	47,5 mm
hoogte NS 35/15	55 mm

### Aansluitgegevens

aansluitmethode	schroefaansluiting
schroefdraad	M2,5
min. aandraaimoment	0,4 Nm
max. aandraaimoment	0,5 Nm

### Toelatingen



toelatingen

GOST

aangevraagde toelatingen:

Ex-toelatingen:

### Toebehoren

Artikel	Omschrijving	Omschrijving
<b>montage</b>		
3022218	CLIPFIX 35	Snelmontage-eindsteun, voor 35 mm montagerail NS 35/7,5 of NS 35/15, geschikt voor Zackband ZB 8 en ZB 8/27, klemmenstrookcodering KLM 2 en KLM, dikte: 9,5 mm, kleur: grijs
3022276	CLIPFIX 35-5	Snelmontage-eindsteun, voor montagerail NS 35/7,5 of NS 35/15, geschikt voor Zackband ZB 5 en ZBF 5, klemmenstrookcodering KLM 2, KLM 3 en KML 3L, parkeermogelijkheid voor FBS...5, FBS...6, KSS 5, KSS 6, breedte: 5,15 mm, kleur: grijs
0800886	E/NS 35 N	Eindsteun, dikte: 9,5 mm, kleur: grijs
0801704	NS 35/ 7,5 AL UNPERF 2000MM	Montagerail, ongeboord, breedte: 35 mm, hoogte: 7,5 mm, lengte: 2000 mm, kleur: zilverkleurig
1206560	NS 35/ 7,5 CAP	Montagerailafsluitstuk, voor montagerail NS 35/7,5

0801762	NS 35/ 7,5 CU UNPERF 2000MM	Symmetrische montagerail, materiaal: koper, ongeboord, hoogte: 7,5 mm, breedte: 35 mm, lengte: 2 m
0801733	NS 35/ 7,5 PERF 2000MM	Montagerail, materiaal: staal, verzinkt en met dikke-film passivering, geboord, hoogte: 7,5 mm, breedte: 35 mm, lengte: 2000 mm
0801681	NS 35/ 7,5 UNPERF 2000MM	Symmetrische montagerail, materiaal: staal, ongeboord, hoogte: 7,5 mm, breedte: 35 mm, lengte: 2 m
1204119	NS 35/ 7,5 WH PERF 2000MM	Symmetrische montagerail 35 mm (NS 35)
1204122	NS 35/ 7,5 WH UNPERF 2000MM	Symmetrische montagerail 35 mm (NS 35)
1206421	NS 35/ 7,5 ZN PERF 2000MM	Symmetrische montagerail, materiaal: verzinkt, geboord, hoogte: 7,5 mm, breedte: 35 mm, lengte: 2 m
1206434	NS 35/ 7,5 ZN UNPERF 2000MM	Symmetrische montagerail, materiaal: verzinkt, ongeboord, hoogte: 7,5 mm, breedte: 35 mm, lengte: 2 m

## Adresgegevens

PHOENIX CONTACT Deutschland GmbH  
Flachmarktstr. 8  
32825 Blomberg, Germany  
Tel. +49 5235 3 12000  
Fax +49 5235 3 41200  
<http://www.phoenixcontact.de>



© 2012 Phoenix Contact  
Technische wijzigingen voorbehouden