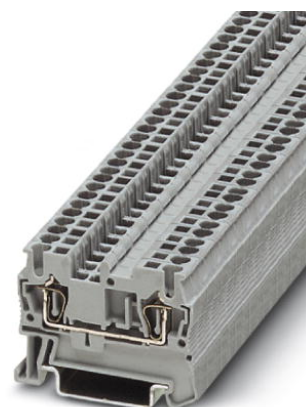


## ST 2,5 BN

Obj.č.: 3035360

Obrázek ukazuje variantu výrobku


<http://eshop.phoenixcontact.cz/phoenix/treeViewClick.do?UID=3035360>

Průchozí řadová svornice, typ připojení: pružinová svorka, průřez: 0,08 mm<sup>2</sup> - 4 mm<sup>2</sup>, AWG 28 - 12, šířka: 5,2 mm, barva: hnědá, způsob montáže: NS 35/7,5, NS 35/15

### Údaje

|                      |   |
|----------------------|---|
| EAN                  | <br>4 046356 115582 |
| Poznámka             | Na zakázku  |
| Balení               | 1 ks  |
| Celní tarif          | 85369010  |
| Váha brutto v kusech | 0,00631 kg  |

### Poznámky k produktu

 WEEE/RoHS-compliant since:  
13.12.2005


<http://www.download.phoenixcontact.com>  
Please note that the data given here has been taken from the online catalog. For comprehensive information and data, please refer to the user documentation. The General Terms and Conditions of Use apply to Internet downloads.

### Technické údaje

#### Obecně

|                              |      |
|------------------------------|------|
| Počet pater                  | 1    |
| Počet přípojek               | 2    |
| Barva                        | šedá |
| Izolační materiál            | PA   |
| Třída hořlavosti podle UL 94 | V0   |

**Rozměry**

|                 |         |
|-----------------|---------|
| Šířka           | 5,2 mm  |
| Délka           | 48,5 mm |
| Výška NS 35/7,5 | 36,5 mm |
| Výška NS 35/15  | 44 mm   |

**Technická data**

|                                 |  |
|---------------------------------|--|
| Zatěžovací proud maximální      | 31 A (při průřezu vodiče 4 mm <sup>2</sup> ) |
| Zatěžovací rázové napětí        | 8 kV   |
| Stupeň znečištění               | 3  |
| Kategorie přepětí               | III  |
| skupina izolačního materiálu    | I  |
| Přípojka podle normy            | IEC 60947-7-1                                |
| Jmenovitý proud I <sub>N</sub>  | 24 A (při 2.5 mm <sup>2</sup> )              |
| Jmenovité napětí U <sub>N</sub> | 800 V  |
| Otevřená boční stěna            | ja   |

**Data připojení**

|   |                           |
|---|---------------------------|
| Min. průřez vodiče, tuhý  | 0,08 mm <sup>2</sup>      |
| Max. průřez vodiče, tuhý  | 4 mm <sup>2</sup>         |
| Průřez vodiče AWG/kcmil min.  | 28                        |
| Průřez vodiče AWG/kcmil max.  | 12                        |
| Min. průřez vodiče, ohebný  | 0,08 mm <sup>2</sup>      |
| Max. průřez vodiče, ohebný  | 2,5 mm <sup>2</sup>       |
| Min. průřez vodiče ohebný AWG   | 28                        |
| Průřez vodiče, ohebný, AWG max  | 14                        |
| Průřez vodiče flexibilní m. koncovka vodiče bez plastického pouzdra min       | 0,14 mm <sup>2</sup>      |
| Průřez vodiče flexibilní m. koncovka vodiče bez plastického pouzdra max.      | 2,5 mm <sup>2</sup>       |
| Průřez vodiče flexibilní m. koncovka vodiče m. plastické pouzdro max.         | 0,14 mm <sup>2</sup>      |
|   | 2,5 mm <sup>2</sup>       |
| 2 vodiče se stejným průřezem flexibilní m. TWIN-AEH s plastickým pouzdrům max | 0,5 mm <sup>2</sup>       |
| Způsob připojení  | Připojení tažnou pružinou |
| Délka odizolování minimální   | 8 mm                      |
| Délka odizolování maximální   | 10 mm                     |

|                  |    |
|------------------|----|
| válečkový kalibr | A3 |
|------------------|----|

### Certifikáty/Osvědčení



Aprobace

CSA, cULus Recognized, GOST, VDE Gutachten mit Fertigungsüberwachung, DNV, IECEx CB Scheme

Aprobace z:

ATEX, IECEx

Vyžádané aprobace:

### Příslušenství

| Informace     | Popis           | Popis výrobku   |
|---------------|-----------------|---|
| <b>Kryt</b>   |                 |   |
| 3030417       | D-ST 2,5        | Zakončovací kryt, Délka: 48,6 mm, Šířka: 2,2 mm, Výška: 29,1 mm, Barva: šedá  |
| 3030511       | D-ST 2,5-0,8 OG | Zakončovací kryt, Délka: 48,6 mm, Šířka: 0,8 mm, Výška: 29 mm, Barva: oranžová  |
| 3036725       | DP PS-5         | Distanční deska, Barva: červená   |
| <b>Montáž</b> |                 |   |
| 3030721       | ATP-ST 4        | Oddělovací deska oddílů, Délka: 61 mm, Šířka: 2 mm, Výška: 42 mm, Barva: šedá   |
| 3022218       | CLIPFIX 35      | Koncovka pro rychlou montáž, pro nosnou lištu 35 mm, typ NS 35/7,5 nebo NS 35/15, možno osadit označovací profil ZB 8 a ZB 8/27, označení svorkovnic KLM 2 a KLM, šířka: 9,5 mm, barva: šedá  |
| 3022276       | CLIPFIX 35-5    | Koncovka pro rychlou montáž, pro nosnou lištu NS 35/7,5 nebo nosnou lištu NS 35/15, možno osadit označovací štítkem ZB 5 a ZBF 5, popisovač svorkovnice KLM 2, KLM 3 a KML3L, možnost parkování pro FBS...5, FBS...6, KSS 5, KSS 6, šířka: 5,15 mm, barva: šedá |
| 0800886       | E/NS 35 N       | Koncovka, šířka: 9,5 mm, barva: šedá  |
| 1201442       | E/UK            | Koncovka, k montáži na nosnou lištu S 32 nebo NS 35/7,5   |
| 1201413       | E/UK 1          | Koncovka, k vytvoření opěry na koncích dvoupatrových a třípatrových svornic, šířka: 10 mm, barva: šedá  |

|         |                             |   |
|---------|-----------------------------|---|
| 0801704 | NS 35/ 7,5 AL UNPERF 2000MM | Nosná lišta neděrovaná, Šířka: 35 mm, Výška: 7,5 mm, Délka: 2000 mm, Barva: stříbrná  |
| 1206560 | NS 35/ 7,5 CAP              | Ukončovací díl nosné lišty, pro nosnou lištu NS 35/7,5  |
| 0801762 | NS 35/ 7,5 CU UNPERF 2000MM | Profilová nosná lišta, materiál: měď, bez perforace, výška 7,5 mm, šířka 35 mm, délka: 2 m  |
| 0801733 | NS 35/ 7,5 PERF 2000MM      | Nosná lišta, materiál: pozinkovaná ocel a v silné vrstvě pasivovaná, perforovaná, výška 7,5 mm, šířka 35 mm, délka: 2 000 mm            |
| 0801681 | NS 35/ 7,5 UNPERF 2000MM    | Profilová nosná lišta, materiál: ocel, bez perforace, výška 7,5 mm, šířka 35 mm, délka: 2 m   |
| 1204119 | NS 35/ 7,5 WH PERF 2000MM   | Profilová montážní lišta 35 mm (NS 35)  |
| 1204122 | NS 35/ 7,5 WH UNPERF 2000MM | Profilová montážní lišta 35 mm (NS 35)  |
| 1206421 | NS 35/ 7,5 ZN PERF 2000MM   | Profilová nosná lišta, materiál: pozinkování, perforovaná, výška 7,5 mm, šířka 35 mm, délka: 2 m  |
| 1206434 | NS 35/ 7,5 ZN UNPERF 2000MM | Profilová nosná lišta, materiál: pozinkování, bez perforace, výška 7,5 mm, šířka 35 mm, délka: 2 m                                      |
| 1201756 | NS 35/15 AL UNPERF 2000MM   | Nosná lišta, profilově tažená, vysoké provedení, bez perforace 1,5 mm silná, materiál: hliník, výška 15 mm, šířka 35 mm, délka 2 000 mm |
| 1206573 | NS 35/15 CAP                | Ukončovací díl nosné lišty, pro nosnou lištu NS 35/15   |
| 1201895 | NS 35/15 CU UNPERF 2000MM   | Profilová nosná lišta, materiál: měď, bez perforace, tloušťka 1,5 mm, výška 15 mm, šířka 35 mm, délka: 2 m                              |
| 1201730 | NS 35/15 PERF 2000MM        | Nosná lišta, materiál: pozinkovaná ocel a v silné vrstvě pasivovaná, perforovaná, výška 15 mm, šířka 35 mm, délka: 2 000 mm             |
| 1201714 | NS 35/15 UNPERF 2000MM      | Nosná lišta, materiál: ocel, bez perforace, výška 15 mm, šířka 35 mm, délka: 2 m  |
| 0806602 | NS 35/15 WH PERF 2000MM     | Profilová montážní lišta 35 mm (NS 35)  |
| 1204135 | NS 35/15 WH UNPERF 2000MM   | Profilová montážní lišta 35 mm (NS 35)  |
| 1206599 | NS 35/15 ZN PERF 2000MM     | Profilová nosná lišta, materiál: pozinkování, perforovaná, výška 15 mm, šířka 35 mm, délka: 2 m   |
| 1206586 | NS 35/15 ZN UNPERF 2000MM   | Profilová nosná lišta, materiál: pozinkování, bez perforace, výška 15 mm, šířka 35 mm, délka: 2 m                                       |
| 1201798 | NS 35/15-2,3 UNPERF 2000MM  | Profilová nosná lišta, materiál: ocel, bez perforace, tloušťka 2,3 mm, výška 15 mm, šířka 35 mm, délka: 2 m                             |

**Můstky**

|         |         |  |
|---------|---------|--|
| 3030161 | FBS 2-5 | Zástrčný můstek, Počet pólů: 2, Barva: červená |
| 3030174 | FBS 3-5 | Zástrčný můstek, Počet pólů: 3, Barva: červená |
| 3030187 | FBS 4-5 | Zástrčný můstek, Počet pólů: 4, Barva: červená |
| 3030190 | FBS 5-5 | Zástrčný můstek, Počet pólů: 5, Barva: červená |

|         |                   |   |
|---------|-------------------|---|
| 3030213 | FBS 10-5          | Zástrčný můstek, Počet pólů: 10, Barva: červená |
| 3030226 | FBS 20-5          | Zástrčný můstek, Počet pólů: 20, Barva: červená |
| 3038943 | RB ST (2,5/4)-1,5 | Redukční můstek, Počet pólů: 2, Barva: červená  |

**Nářadí**

|         |               |  |
|---------|---------------|--|
| 1204517 | SZF 1-0,6X3,5 | Ovládací nástroj, pro svorky ST, vhodný také jako šroubovák s drážkou, velikost: 0,6 x 3,5 x 100 mm, 2komponentní rukojeť, s ochranou proti odvinutí |
|---------|---------------|--|

**Obecně**

|         |       |                                  |
|---------|-------|----------------------------------|
| 3039900 | ST-IL | Obslužná nálepka pro svornici ST |
|---------|-------|----------------------------------|

**Značení**

|         |               |  |
|---------|---------------|--|
| 0818108 | UC-TM 5       | Značkovače pro svorky, Podložka, bílá, nepotíštěné, popisovatelné pomocí: BLUEMARK CLED, Bluemark, Plotter, Způsob montáže: Zajištěný do vysoké drážky štítku, pro šířku svorek: 5,2 mm, Velikost popisovaného pole: 10,5 x 4,6 mm                     |
| 0824581 | UC-TM 5 CUS   | Značkovače pro svorky, lze objednat: na způsob rohože, bílá, popsáné dle údajů zákazníka, Způsob montáže: Zajištěný do vysoké drážky štítku, pro šířku svorek: 5,2 mm, Velikost popisovaného pole: 10,5 x 4,6 mm                                       |
| 0818153 | UC-TMF 5      | Značkovače pro svorky, Podložka, bílá, nepotíštěné, popisovatelné pomocí: BLUEMARK CLED, Bluemark, Plotter, Způsob montáže: Zajištěný do ploché drážky štítku, pro šířku svorek: 5,2 mm, Velikost popisovaného pole: 4,6 x 5,1 mm                      |
| 0824638 | UC-TMF 5 CUS  | Značkovače pro svorky, lze objednat: na způsob rohože, bílá, popsáné dle údajů zákazníka, Způsob montáže: Zajištěný do ploché drážky štítku, pro šířku svorek: 5,2 mm, Velikost popisovaného pole: 4,6 x 5,1 mm  |
| 0828734 | UCT-TM 5      | Značkovače pro svorky, Podložka, bílá, nepotíštěné, popisovatelné pomocí: Thermomark C+, Thermomark C, BLUEMARK CLED, Bluemark, Způsob montáže: Zajištěný do vysoké drážky štítku, pro šířku svorek: 5,2 mm, Velikost popisovaného pole: 4,6 x 10,5 mm |
| 0829595 | UCT-TM 5 CUS  | Značkovače pro svorky, lze objednat: na způsob rohože, bílá, popsáné dle údajů zákazníka, Způsob montáže: Zajištěný do vysoké drážky štítku, Velikost popisovaného pole: 4,6 x 10,5 mm   |
| 0828744 | UCT-TMF 5     | Značkovače pro svorky, Podložka, bílá, nepotíštěné, popisovatelné pomocí: Thermomark C+, Thermomark C, BLUEMARK CLED, Bluemark, Způsob montáže: Zajištěný do ploché drážky štítku, pro šířku svorek: 5,2 mm, Velikost popisovaného pole: 4,4 x 4,7 mm  |
| 0829658 | UCT-TMF 5 CUS | Značkovače pro svorky, lze objednat: na způsob rohože, bílá, popsáné dle údajů zákazníka, Způsob montáže: Zajištěný do ploché drážky štítku, pro šířku svorek: 5,2 mm, Velikost popisovaného pole: 4,4 x 4,7 mm  |
| 3030941 | WST 2,5       | Výstražný kryt, 5-pólový, pro šířku svornic: 5,2 mm  |

|         |                  |   |
|---------|------------------|---|
| 1050004 | ZB 5 :UNBEDRUCKT | Označovací štítek, Pás, bílá, nepotištěné, popisovatelné pomocí: Plotter, Způsob montáže: Zajištěný do vysoké drážky štítku, pro šířku svorek: 5,2 mm, Velikost popisovaného pole: 5,1 x 10,5 mm            |
| 0824962 | ZB 5 CUS         | Označovací štítek, lze objednat: v pásech, bílá, popsané dle údajů zákazníka, Způsob montáže: Zajištěný do vysoké drážky štítku, pro šířku svorek: 5,2 mm, Velikost popisovaného pole: 5,15 x 10,5 mm       |
| 0825025 | ZBF 5 CUS        | Označovací štítek, plochý, lze objednat: v pásech, bílá, popsané dle údajů zákazníka, Způsob montáže: Zajištěný do ploché drážky štítku, pro šířku svorek: 5 mm, Velikost popisovaného pole: 5,15 x 5,15 mm |
| 0808642 | ZBF 5:UNBEDRUCKT | Označovací štítek, plochý, Pás, bílá, nepotištěné, popisovatelné pomocí: Plotter, Způsob montáže: Zajištěný do ploché drážky štítku, pro šířku svorek: 5 mm, Velikost popisovaného pole: 5,1 x 5,2 mm       |

**Zástrčka / adaptér**

|         |               |                                   |
|---------|---------------|-----------------------------------|
| 3002843 | ISH 2,5/0,2   | Izolační dutinka, Barva: bílá     |
| 3002856 | ISH 2,5/0,5   | Izolační dutinka, Barva: šedá     |
| 3002869 | ISH 2,5/1,0   | Izolační dutinka, Barva: černá    |
| 0201731 | MPS-IH BK     | Izolační dutinka, Barva: černá    |
| 0201689 | MPS-IH BU     | Izolační dutinka, Barva: modrá    |
| 0201702 | MPS-IH GN     | Izolační dutinka, Barva: zelená   |
| 0201728 | MPS-IH GY     | Izolační dutinka, Barva: šedá     |
| 0201676 | MPS-IH RD     | Izolační dutinka, Barva: červená  |
| 0201663 | MPS-IH WH     | Izolační dutinka, Barva: bílá     |
| 0201692 | MPS-IH YE     | Izolační dutinka, Barva: žlutá    |
| 0201744 | MPS-MT        | Zkušební zástrčka                 |
| 3032871 | PAI-4-N GY    | Zkušební adaptér, Barva: šedá     |
| 3030983 | PS-5          | Zkušební adaptér, Barva: červená  |
| 3038723 | PS-5/2,3MM RD | Zkušební zástrčka, Barva: červená |
| 0201647 | RPS           | Redukční konektor, Barva: šedá    |

**Výkres/schéma**

Schéma zapojení



**Adresa**

PHOENIX CONTACT, s.r.o.  
Dornych 47  
617 00 Brno, Czech Republic  
Telefon +420 542 213 401  
Fax +420 542 213 701  
<http://www.phoenixcontact.cz>



© 2013 Phoenix Contact  
Technické změny vyhrazeny.