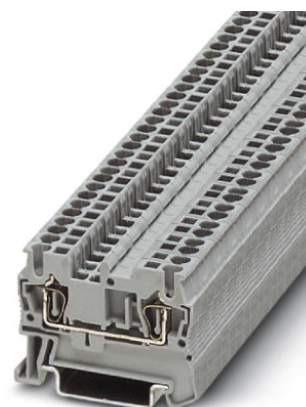


## ST 2,5 BN


Codice articolo: 3035360

La figura illustra una versione dell'articolo

<http://eshop.phoenixcontact.it/phoenix/treeViewClick.do?UID=3035360>

Morsetto passante componibile, tipo di connessione: connessione a molla, sezione: 0,08 mm<sup>2</sup> - 4 mm<sup>2</sup>, AWG 28 - 12, spessore: 5,2 mm, colore: marrone, tipo di montaggio: NS 35/7,5, NS 35/15

### Dati commerciali

|                  |   |
|------------------|---|
| EAN              | <br>4 046356 115582 |
| VPE              | 1   |
| Tariffa doganale | 85369010  |
| Peso lordo pezzi | 6,31 g  |

### Note dei prodotti

Conforme alle direttive WEEE/RoHS  
dal: 13.12.2005



Verificare che i dati qui riportati siano ricavati dal catalogo online. Utilizzare tutte le informazioni e i dati della documentazione per l'utente alla pagina <http://www.download.phoenixcontact.it> Per il download da Internet, valgono le condizioni generali di utilizzo.

### Dati tecnici

#### Informazioni generali

|  |        |
|--|--------|
| Numero di piani                        | 1      |
| Numero collegamenti                    | 2      |
| Colore                                 | grigio |
| Materiale isolante                     | PA     |
| Classe di combustibilità a norma UL 94 | V0     |

**Dimensioni**

|                   |         |
|-------------------|---------|
| Larghezza         | 5,2 mm  |
| Lunghezza         | 48,5 mm |
| Altezza NS 35/7,5 | 36,5 mm |
| Altezza NS 35/15  | 44 mm   |

**Dati tecnici**

|                                       |   |
|---------------------------------------|---|
| Corrente di carico massima            | 31 A (con una sezione conduttore di 4 mm <sup>2</sup> ) |
| Tensione impulsiva di dimensionamento | 8 kV  |
| Grado d'inquinamento                  | 3   |
| Categoria di sovratensione            | III   |
| Gruppo materiale isolante             | I   |
| Attacco a norma                       | IEC 60947-7-1   |
| Corrente nominale I <sub>N</sub>      | 24 A (con 2,5 mm <sup>2</sup> )                         |
| Tensione nominale U <sub>N</sub>      | 800 V   |
| Parete laterale aperta                | ja  |

**Dati di collegamento**

|  |                      |
|--|----------------------|
| Sezione conduttore rigido min.   | 0,08 mm <sup>2</sup> |
| Sezione conduttore rigido max.   | 4 mm <sup>2</sup>    |
| Sezione trasversale conduttore AWG/kcmil min.  | 28                   |
| Sezione trasversale conduttore AWG/kcmil max.  | 12                   |
| Sezione conduttore flessibile min.   | 0,08 mm <sup>2</sup> |
| Sezione conduttore flessibile max.   | 2,5 mm <sup>2</sup>  |
| Sezione min. conduttore flessibile AWG   | 28                   |
| Sezione max. del conduttore flessibile AWG   | 14                   |
| Sezione conduttore flessibile con capocorda senza collare in plastica min.             | 0,14 mm <sup>2</sup> |
| Sezione conduttore flessibile con capocorda senza collare in plastica max.             | 2,5 mm <sup>2</sup>  |
| Sezione conduttore flessibile con capocorda con collare in plastica min.               | 0,14 mm <sup>2</sup> |
| Sezione conduttore flessibile con capocorda con collare in plastica max.               | 2,5 mm <sup>2</sup>  |
| 2 conduttori con stesso diametro, flessibili con TWIN-AEH con collare in plastica max. | 0,5 mm <sup>2</sup>  |
| Collegamento   | Connessione a molla  |
| Lunghezza di spelatura minima  | 8 mm                 |

|                                |       |
|--------------------------------|-------|
| Lunghezza di spelatura massima | 10 mm |
| Calibro a tampone              | A3    |

### Omologazioni



Omologazioni CSA, cULus Recognized, GOST, VDE Gutachten mit Fertigungsüberwachung, DNV, IECCE CB Scheme

Omologazioni Ex: ATEX, IECEx

Omologazioni richieste:

### Accessori

| Articolo         | Denominazione               | Descrizione  |
|------------------|-----------------------------|--|
| <b>Generale</b>  |                             |  |
| 3039900          | ST-IL                       | Adesivo di servizio per morsetto ST  |
| <b>Montaggio</b> |                             |  |
| 3030721          | ATP-ST 4                    | Piastra divisoria, Lunghezza: 61 mm, Larghezza: 2 mm, Altezza: 42 mm, Colore: grigio   |
| 3022218          | CLIPFIX 35                  | Appoggio terminale a montaggio rapido, per guida NS 35/7.5 oppure per guida NS 35/15 da 35 mm, siglabile con nastro Zack ZB 6 e ZB 8/27, portacartellini per morsettiere KLM 2 e KLM, spessore: 9,5 mm, colore: grigio   |
| 3022276          | CLIPFIX 35-5                | Appoggio terminale a montaggio rapido, per guida NS 35/7,5 oppure per guida NS 35/15, siglabile con nastro Zack ZB 5 e ZBF 5, portacartellini per morsettiere KLM 2, KLM3 e KLM3L, possibilità di posizionamento per FBS...5, FBS...6, KSS 5, KSS 6, spessore: 5,15 mm, colore: grigio |
| 0800886          | E/NS 35 N                   | Supporto terminale, larghezza: 9,5 mm, colore: grigio  |
| 1201442          | E/UK                        | Supporto terminale, per montaggio su guida di supporto NS 32 o NS 35/7,5   |
| 1201413          | E/UK 1                      | Appoggio terminale per bloccare morsetti a due e tre piani, spessore: 10 mm, colore: grigio  |
| 0801704          | NS 35/ 7,5 AL UNPERF 2000MM | Guida di supporto, non perforata, Larghezza: 35 mm, Altezza: 7,5 mm, Lunghezza: 2000 mm, Colore: color argento   |
| 1206560          | NS 35/ 7,5 CAP              | Terminale per guida di supporto NS 35/7,5  |

|         |                             |  |
|---------|-----------------------------|--|
| 0801762 | NS 35/ 7,5 CU UNPERF 2000MM | Guida profilo esterno, materiale: rame, non perforato, altezza 7,5 mm, larghezza 35 mm, lunghezza: 2 m   |
| 0801733 | NS 35/ 7,5 PERF 2000MM      | Guida di supporto, materiale: acciaio zincato e passivato a strato spesso, perforato, altezza 7,5 mm, larghezza 35 mm, lunghezza: 2000 mm              |
| 0801681 | NS 35/ 7,5 UNPERF 2000MM    | Guida di supporto, materiale: Acciaio, non perforato, altezza 7,5 mm, larghezza 35 mm, lunghezza: 2 m  |
| 1204119 | NS 35/ 7,5 WH PERF 2000MM   | Profilo esterno 35 mm (NS 35)  |
| 1204122 | NS 35/ 7,5 WH UNPERF 2000MM | Profilo esterno 35 mm (NS 35)  |
| 1206421 | NS 35/ 7,5 ZN PERF 2000MM   | Guida di supporto, materiale: zincato, perforato, altezza 7,5 mm, larghezza 35 mm, lunghezza: 2 m  |
| 1206434 | NS 35/ 7,5 ZN UNPERF 2000MM | Guida di supporto, materiale: zincato, non perforato, altezza 7,5 mm, larghezza 35 mm, lunghezza: 2 m  |
| 1201756 | NS 35/15 AL UNPERF 2000MM   | Guida di supporto, profilata, esecuzione alta, non perforata, spessore 1,5 mm, materiale: alluminio, altezza 15 mm, larghezza 35 mm, lunghezza 2000 mm |
| 1206573 | NS 35/15 CAP                | Terminale per guida di supporto NS 35/15   |
| 1201895 | NS 35/15 CU UNPERF 2000MM   | Guida di supporto, materiale: Rame, non perforato, spessore 1,5 mm, altezza 15 mm, larghezza 35 mm, lunghezza: 2 m                                     |
| 1201730 | NS 35/15 PERF 2000MM        | Guida di supporto, materiale: acciaio zincato e passivato a strato spesso, perforato, altezza 15 mm, larghezza 35 mm, lunghezza: 2000 mm               |
| 1201714 | NS 35/15 UNPERF 2000MM      | Guida di supporto, materiale: acciaio, non perforato, altezza 15 mm, larghezza 35 mm, lunghezza: 2 m   |
| 0806602 | NS 35/15 WH PERF 2000MM     | Profilo esterno 35 mm (NS 35)  |
| 1204135 | NS 35/15 WH UNPERF 2000MM   | Profilo esterno 35 mm (NS 35)  |
| 1206599 | NS 35/15 ZN PERF 2000MM     | Guida di supporto, materiale: zincato, perforato, altezza 15 mm, larghezza 35 mm, lunghezza: 2 m   |
| 1206586 | NS 35/15 ZN UNPERF 2000MM   | Guida di supporto, materiale: zincato, non perforato, altezza 15 mm, larghezza 35 mm, lunghezza: 2 m   |
| 1201798 | NS 35/15-2,3 UNPERF 2000MM  | Guida di supporto, materiale: Acciaio, non perforato, spessore 2,3 mm, altezza 15 mm, larghezza 35 mm, lunghezza: 2 m                                  |

**Piastra term.**

|         |                 |   |
|---------|-----------------|---|
| 3030417 | D-ST 2,5        | Piastra terminale, Lunghezza: 48,6 mm, Larghezza: 2,2 mm, Altezza: 29,1 mm, Colore: grigio  |
| 3030511 | D-ST 2,5-0,8 OG | Piastra terminale, Lunghezza: 48,6 mm, Larghezza: 0,8 mm, Altezza: 29 mm, Colore: arancione |
| 3036725 | DP PS-5         | Piastrina distanziatrice, Colore: rosso   |

**Ponticelli**

|         |         |   |
|---------|---------|---|
| 3030161 | FBS 2-5 | Ponticello a innesto, N. poli: 2, Colore: rosso |
|---------|---------|---|

|         |                   |  |
|---------|-------------------|--|
| 3030174 | FBS 3-5           | Ponticello a innesto, N. poli: 3, Colore: rosso    |
| 3030187 | FBS 4-5           | Ponticello a innesto, N. poli: 4, Colore: rosso    |
| 3030190 | FBS 5-5           | Ponticello a innesto, N. poli: 5, Colore: rosso    |
| 3030213 | FBS 10-5          | Ponticello a innesto, N. poli: 10, Colore: rosso   |
| 3030226 | FBS 20-5          | Ponticello a innesto, N. poli: 20, Colore: rosso   |
| 3038943 | RB ST (2,5/4)-1,5 | Ponticello di riduzione, N. poli: 2, Colore: rosso |

**Siglatura**

|         |               |  |
|---------|---------------|--|
| 0818108 | UC-TM 5       | Segnamorsetti, Scheda, bianco, in bianco, siglabile con: BLUEMARK CLED, Bluemark, Plotter, Tipo di montaggio: Inserimento a scatto in scanalatura alta portacartellini, per morsetti con spessore: 5,2 mm, Dimensioni campo di siglatura: 10,5 x 4,6 mm                      |
| 0824581 | UC-TM 5 CUS   | Segnamorsetti, ordinabile: opaco, bianco, siglatura custom, Tipo di montaggio: Inserimento a scatto in scanalatura alta portacartellini, per morsetti con spessore: 5,2 mm, Dimensioni campo di siglatura: 10,5 x 4,6 mm   |
| 0818153 | UC-TMF 5      | Segnamorsetti, Scheda, bianco, in bianco, siglabile con: BLUEMARK CLED, Bluemark, Plotter, Tipo di montaggio: Inserimento a scatto in scanalatura piatta portacartellini, per morsetti con spessore: 5,2 mm, Dimensioni campo di siglatura: 4,6 x 5,1 mm                     |
| 0824638 | UC-TMF 5 CUS  | Segnamorsetti, ordinabile: opaco, bianco, siglatura custom, Tipo di montaggio: Inserimento a scatto in scanalatura piatta portacartellini, per morsetti con spessore: 5,2 mm, Dimensioni campo di siglatura: 4,6 x 5,1 mm  |
| 0828734 | UCT-TM 5      | Segnamorsetti, Scheda, bianco, in bianco, siglabile con: Thermomark C+, Thermomark C, BLUEMARK CLED, Bluemark, Tipo di montaggio: Inserimento a scatto in scanalatura alta portacartellini, per morsetti con spessore: 5,2 mm, Dimensioni campo di siglatura: 4,6 x 10,5 mm  |
| 0829595 | UCT-TM 5 CUS  | Segnamorsetti, ordinabile: opaco, bianco, siglatura custom, Tipo di montaggio: Inserimento a scatto in scanalatura alta portacartellini, Dimensioni campo di siglatura: 4,6 x 10,5 mm  |
| 0828744 | UCT-TMF 5     | Segnamorsetti, Scheda, bianco, in bianco, siglabile con: Thermomark C+, Thermomark C, BLUEMARK CLED, Bluemark, Tipo di montaggio: Inserimento a scatto in scanalatura piatta portacartellini, per morsetti con spessore: 5,2 mm, Dimensioni campo di siglatura: 4,4 x 4,7 mm |
| 0829658 | UCT-TMF 5 CUS | Segnamorsetti, ordinabile: opaco, bianco, siglatura custom, Tipo di montaggio: Inserimento a scatto in scanalatura piatta portacartellini, per morsetti con spessore: 5,2 mm, Dimensioni campo di siglatura: 4,4 x 4,7 mm  |
| 3030941 | WST 2,5       | Copertura di segnalazione, a 5 poli, per spessore morsetto: 5,2 mm   |

|         |                  |  |
|---------|------------------|--|
| 1050004 | ZB 5 :UNBEDRUCKT | Nastro Zack, Striscia, bianco, in bianco, siglabile con: Plotter, Tipo di montaggio: Inserimento a scatto in scanalatura alta portacartellini, per morsetti con spessore: 5,2 mm, Dimensioni campo di siglatura: 5,1 x 10,5 mm       |
| 0824962 | ZB 5 CUS         | Nastro Zack, ordinabile: a righe, bianco, siglatura custom, Tipo di montaggio: Inserimento a scatto in scanalatura alta portacartellini, per morsetti con spessore: 5,2 mm, Dimensioni campo di siglatura: 5,15 x 10,5 mm            |
| 0825025 | ZBF 5 CUS        | Nastro Zack piatto, ordinabile: a righe, bianco, siglatura custom, Tipo di montaggio: Inserimento a scatto in scanalatura piatta portacartellini, per morsetti con spessore: 5 mm, Dimensioni campo di siglatura: 5,15 x 5,15 mm     |
| 0808642 | ZBF 5:UNBEDRUCKT | Nastro Zack piatto, Striscia, bianco, in bianco, siglabile con: Plotter, Tipo di montaggio: Inserimento a scatto in scanalatura piatta portacartellini, per morsetti con spessore: 5 mm, Dimensioni campo di siglatura: 5,1 x 5,2 mm |

**Spina/adattatore**

|         |               |                                     |
|---------|---------------|-------------------------------------|
| 3002843 | ISH 2,5/0,2   | Guaina d'arresto, Colore: bianco    |
| 3002856 | ISH 2,5/0,5   | Guaina d'arresto, Colore: grigio    |
| 3002869 | ISH 2,5/1,0   | Guaina d'arresto, Colore: nero      |
| 0201731 | MPS-IH BK     | Cappuccio isolante, Colore: nero    |
| 0201689 | MPS-IH BU     | Cappuccio isolante, Colore: blu     |
| 0201702 | MPS-IH GN     | Cappuccio isolante, Colore: verde   |
| 0201728 | MPS-IH GY     | Cappuccio isolante, Colore: grigio  |
| 0201676 | MPS-IH RD     | Cappuccio isolante, Colore: rosso   |
| 0201663 | MPS-IH WH     | Cappuccio isolante, Colore: bianco  |
| 0201692 | MPS-IH YE     | Cappuccio isolante, Colore: giallo  |
| 0201744 | MPS-MT        | spina di prova                      |
| 3032871 | PAI-4-N GY    | adattatore di prova, Colore: grigio |
| 3030983 | PS-5          | adattatore di prova, Colore: rosso  |
| 3038723 | PS-5/2,3MM RD | spina di prova, Colore: rosso       |
| 0201647 | RPS           | Spina di riduzione, Colore: grigio  |

**Utensili**

|         |               |   |
|---------|---------------|---|
| 1204517 | SZF 1-0,6X3,5 | Utensile, per morsetti ST, adatto anche come cacciavite per teste a taglio, dimensioni: 0,6 x 3,5 x 100 mm, manico a 2 componenti, con protezione anti-svitamento |
|---------|---------------|---|

**Disegni**

Schema di collegamento

---



ST 2,5 BN Codice articolo: 3035360

<http://eshop.phoenixcontact.it/phoenix/treeViewClick.do?UID=3035360>

---

## Indirizzo

PHOENIX CONTACT S.p.A.  
Via Bellini, 39/41  
Cusano Milanino (MI), Italy  
Tel.: +39 02 660591  
Fax +39 02 66059500  
<http://www.phoenixcontact.it>



© 2010 Phoenix Contact  
Con riserva di modifiche tecniche.