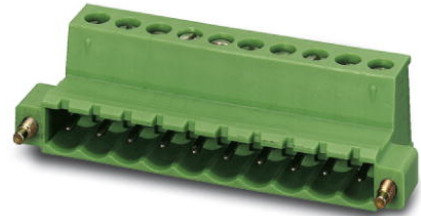


## IC 2,5/ 7-STF-5,08

Référence: 1825365

L'illustration représente une version 10 pôles de l'article

<http://eshop.phoenixcontact.fr/phoenix/treeViewClick.do?UID=1825365>

Élément enfichable, Intensité nominale: 12 A, Tension de référence (III/2): 320 V, Nbre. pôles: 7, Pas: 5,08 mm, Connectique: Raccordement vissé, Coloris: vert, Surface des contacts: étain

### Caractéristiques commerciales

EAN	 4 017918 049522
Unité d'emballage	50 pcs.
Tarif douanier	85366990
Poids brut par pièce	kg
Donnée de page de catalogue	Page 209 (CC-2009)

Notez que les données indiquées ici sont issues du catalogue en ligne. Vous trouverez l'intégralité des informations et des données dans la documentation pour l'utilisateur sous <http://www.download.phoenixcontact.fr> Les conditions générales d'utilisation pour les téléchargements sur Internet sont applicables.

### Données techniques

#### Cotes / pôles

Pas	5,08 mm
Cote a	30,48 mm
Nombre de pôles	7
Filetage vis	M3
Couple de serrage min.	0,5 Nm
Couple de serrage max.	0,6 Nm

#### Caractéristiques techniques

Famille d'articles	IC 2,5/...-STF
Groupe d'isolant	I

Tension de choc assignée (III/3)	4 kV
Tension de choc assignée (III/2)	4 kV
Tension de choc assignée (II/2)	4 kV
Tension assignée (III/2)	320 V
Tension assignée (II/2)	630 V
Connexion selon la norme	EN-VDE
Intensité nominale $I_N$	12 A
Tension nominale $U_N$	250 V
Section nominale	2,5 mm <sup>2</sup>
Courant de charge maximal	12 A
Matériau isolant	PA
Classe d'inflammabilité selon UL 94	V0
Gabarit	A3
Longueur à dénuder	7 mm
Tension nominale UL/CUL Usegroup B	250 V
Intensité nominale UL/CUL Usegroup B	12 A
Tension nominale UL/CUL Usegroup D	300 V
Intensité nominale UL/CUL Usegroup D	10 A

#### Caractéristiques de raccordement

Section de conducteur rigide min.	0,2 mm <sup>2</sup>
Section de conducteur rigide max.	2,5 mm <sup>2</sup>
Section de conducteur souple min.	0,2 mm <sup>2</sup>
Section de conducteur souple max.	2,5 mm <sup>2</sup>
Section de conducteur souple avec embout sans cône d'entrée isolant max.	0,25 mm <sup>2</sup>
	2,5 mm <sup>2</sup>
Section de conducteur souple avec embout et cône d'entrée isolant min.	0,25 mm <sup>2</sup>
Section de conducteur souple avec embout et cône d'entrée isolant max.	2,5 mm <sup>2</sup>
Section du conducteur AWG/kcmil min.	24
Section du conducteur AWG/kcmil max.	12
2 conducteurs rigides de même section min.	0,2 mm <sup>2</sup>
2 conducteurs rigides de même section max.	1 mm <sup>2</sup>
2 conducteurs souples de même section min.	0,2 mm <sup>2</sup>
2 conducteurs souples de même section max.	1,5 mm <sup>2</sup>

2 conducteurs souples de même section avec AEH sans cône d'entrée isolant min.	0,25 mm <sup>2</sup>
2 conducteurs souples de même section avec AEH sans cône d'entrée isolant max.	1 mm <sup>2</sup>
2 conducteurs souples de même section avec TWIN-AEH et cône d'entrée isolant min.	0,5 mm <sup>2</sup>
2 conducteurs souples de même section avec TWIN-AEH et cône d'entrée isolant max.	1,5 mm <sup>2</sup>
AWG min. selon UL/CUL	30
AWG max. selon UL/CUL	12

### Approbations



Homologations

CSA, cULus Recognized, GOST, VDE Gutachten mit Fertigungsüberwachung, CCA, IEC CB Scheme

Homologations demandées :

Homologations EX :

### Accessoires

Article	Désignation	Description
<b>Connecteur mâle/adaptateur</b>		
1734401	CR-MSTB	Cavalier de détrompage, s'insère dans la partie évidée de l'embase ou de l'élément enfichable inversé, isolant rouge
<b>Généralités</b>		
1733169	EBP 2- 5	Peigne de liaison, entièrement isolé, pour connecteurs au pas de 5,0 ou 5,08 mm, pôles : 2
1803918	KGG-MSTB 2,5/ 7	Capots de câble, Pas: 0 mm, Nombre de pôles: 7, Cote a: 35 mm, Coloris: vert
<b>Montage</b>		
1755477	MSTB-BL	Cache, pour constituer des groupes, s'enfiche sur le picot, isolant vert

**Outil**

1205053	SZS 0,6X3,5	Outil de déverrouillage, pour blocs de jonction ST, isolé, s'utilise aussi comme tournevis pour tête fendue, dimensions : 0,6 x 3,5 x 100 mm, manche à deux composants, antidérapant
---------	-------------	--

**Repérage**

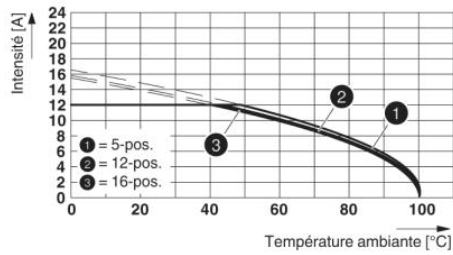
0804293	SK 5,08/3,8:FORTL.ZAHLEN	Cartes de repérage, Carte, blanc, repéré, longitudinal: numérotation continue 1-10, 11-20, etc. jusqu'à 91-(99)100, Type de montage: Collage, pour BJ au pas de : 5,08 mm
---------	--------------------------	---

**Produits complémentaires**

Article	Désignation	Description
<b>Généralités</b>		
1872855	A-ICV 2,5/ 7-GF-5,08	Embase, Intensité nominale: 12 A, Tension nominale: 250 V, Type de montage: Montage sur profilé, Nombre de pôles: 7, Pas: 5,08 mm, Coloris: vert
1825174	IC 2,5/ 7-GF-5,08	Embase, Intensité nominale: 12 A, Tension de référence (III/2): 320 V, Nbre. pôles: 7, Pas: 5,08 mm, Coloris: vert, Surface des contacts: étain, Montage: Soudage
1825747	ICV 2,5/ 7-GF-5,08	Embase, Intensité nominale: 12 A, Tension de référence (III/2): 320 V, Nbre. pôles: 7, Pas: 5,08 mm, Coloris: vert, Surface des contacts: étain, Montage: Soudage
1809323	MSTBC 2,5/ 7-STZFD-5,08	Elément enfichable, Intensité nominale: 12 A, Tension de référence (III/2): 320 V, Nbre. pôles: 7, Pas: 5,08 mm, Connectique: raccordement serti, Coloris: vert, Montage: Montage direct, Contacts femelles à sertir correspondants avec indication du courant [A] et de la plage de section [mm <sup>2</sup> ] : 10A/MSTBC-MT 0,5-1,0 (3190564) ; 10A/MSTBC-MT 0,5-1,0 BA (3190645) ; 12A/MSTBC-MT 1,5-2,5 (3190551) ; 12A/MSTBC-MT 1,5-2,5 BA (3190658). BA = contacts en ruban
1849134	MSTBVK 2,5/ 7-STF-5,08	Elément enfichable, Intensité nominale: 12 A, Tension de référence (III/2): 320 V, Nbre. pôles: 7, Pas: 5,08 mm, Connectique: Raccordement vissé, Coloris: vert, Surface des contacts: étain, Montage: Profilé
1859221	UMSTBVK 2,5/ 7-STF-5,08	Elément enfichable, Intensité nominale: 12 A, Tension de référence (III/2): 320 V, Nbre. pôles: 7, Pas: 5,08 mm, Connectique: Raccordement vissé, Coloris: vert, Surface des contacts: étain, Montage: Profilé
1873029	ZFKK 1,5-ICV-5,08	BJ simple, Type de raccordement: Raccordement spécial et mixte, section : 0,2 mm <sup>2</sup> - 2,5 mm <sup>2</sup> , Largeur: 5,1 mm, Coloris: gris, Montage: NS 35/15, NS 35/7,5 / Données Ex, nouvelles / /

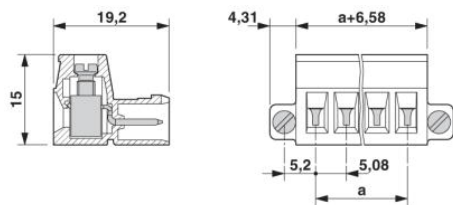
## Schémas

### Diagramme



Type : (U)MSTBVK 2,5/...-STF-5,08 avec IC 2,5/...-STF-5,08

### Dessin coté



**Adresse**

PHOENIX CONTACT SAS  
52 Boulevard de Beaubourg - Emerainville  
77436 Marne La Vallée Cedex 2, France  
Tél : +33 (0) 1 60 17 98 98  
Télécopie : +33 (0) 1 60 17 37 97  
<http://www.phoenixcontact.fr>



© 2013 Phoenix Contact  
Sous réserve de modifications techniques