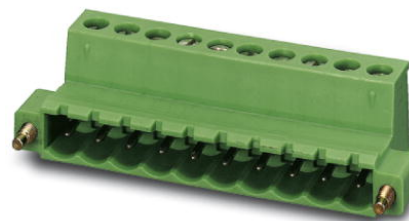



IC 2,5/ 7-STF-5,08

Rendelési szám: 1825365

Az ábrán a termék 10 pólusú változata látható

<http://eshop.phoenixcontact.hu/phoenix/treeViewClick.do?UID=1825365>

Dugaszrész, Névleges áram: 12 A, Méretezési feszültség (III/2):
320 V, Pólusszám: 7, Raszterméret: 5,08 mm, Csatlakozástechnika:
Csavaros csatlakozás, Színe: zöld, Érintkező felülete: Cink

Kereskedelmi adat	
EAN	 4 017918 049522
Csomag	50
Vámtarifa	85366990
Katalógusoldal információ	Oldal 273 (CAT-1-2013)

Termék jegyzetek

WEEE/RoHS-megfelelo: 2003.01.01



Az itt megadott adatok az online katalógusból származnak. Teljeskörű információkat és adatokat a felhasználói dokumentációknál találhat: <http://www.download.phoenixcontact.com>. Az internetes letöltésekhez eloször el kell fogadni az általános szerződési feltételeket.

Muszaki adatok	
Méreték / pólusok	
Raszterméret	5,08 mm
„a” méret	30,48 mm
Pólusszám	7
Csavarmenet	M3
Meghúzási forgatónyomaték min	0,5 Nm

Meghúzási nyomaték max.	0,6 Nm
Műszaki adatok	
Termékcsalád	IC 2,5/...-STF
Szigetelőanyag csoport	I
Méretezési lökőfeszültség (III/3)	4 kV
Méretezési lökőfeszültség (III/2)	4 kV
Méretezési lökőfeszültség (II/2)	4 kV
Méretezési feszültség (III/2)	320 V
Méretezési feszültség (II/2)	630 V
Szabvány szerinti csatlakozás	EN-VDE
I _N névleges áram	12 A
U _N névleges feszültség	250 V
Névleges keresztmetszet	2,5 mm ²
Maximális terhelőáram	12 A
Szigetelőanyag	PA
Éghetőségi osztály az UL 94 szerint	V0
Idomszer	A3
Csupaszolási hossz	7 mm
UL/CUL Usegroup B névleges feszültség	250 V
UL/CUL Usegroup B névleges áram	12 A
UL/CUL Usegroup D névleges feszültség	300 V
UL/CUL Usegroup D névleges áram	10 A
Csatlakozási adatok	
Tömör vezeték keresztmetszet min	0,2 mm ²
Tömör vezeték keresztmetszet max	2,5 mm ²
Hajlékony vezeték keresztmetszet min	0,2 mm ²
Hajlékony vezeték keresztmetszet max	2,5 mm ²
Hajlékony vezeték keresztmetszet érvéghüvellyel műanyag hüvely nélkül min	0,25 mm ²
Hajlékony vezeték keresztmetszet érvéghüvellyel műanyag hüvely nélkül max	2,5 mm ²
Hajlékony vezeték keresztmetszet érvéghüvellyel műanyag hüvellyel min	0,25 mm ²
Hajlékony vezeték keresztmetszet érvéghüvellyel műanyag hüvellyel max	2,5 mm ²
Vezeték keresztmetszetAWG/kcmil min	24

Vezeték keresztmetszet AWG/kcmil max	12
2 azonos keresztmetszetű tömör vezeték min	0,2 mm ²
2 azonos keresztmetszetű tömör vezeték max	1 mm ²
2 azonos keresztmetszetű hajlékony vezeték min	0,2 mm ²
2 azonos keresztmetszetű hajlékony vezeték max	1,5 mm ²
2 egyforma keresztmetszetű hajlékony vezeték műanyag hüvely nélkül AEH-val min	0,25 mm ²
2 egyforma keresztmetszetű hajlékony vezeték műanyag hüvely nélkül AEH-val max	1 mm ²
2 egyforma keresztmetszetű hajlékony vezeték műanyag hüvelyes TWIN-AEH-val min	0,5 mm ²
2 azonos keresztmetszetű hajlékony vezeték műanyag hüvelyes TWIN-AEH-val max	1,5 mm ²
AWG az UL/CUL szerint min.	30
AWG az UL/CUL szerint max.	12

Tanúsítványok



Tanúsítások

CSA, cULus Recognized, GOST, VDE Gutachten mit Fertigungsüberwachung, CCA, IEC CB Scheme

Igényelt tanúsítások:

Ex tanúsítások:

Tartozékok

Termék	Típus leírás	Leírás
Jelölés		
0804293	SK 5,08/3,8:FORTL.ZAHLEN	Jelölőkártyák, Kártya, fehér, feliratozva, hosszában: sorfolytonos számok, 1-10, 11-20 stb. 91-(99)100-ig, Szerelési mód: Ragasztható, a következő kapocsszélességhez: 5,08 mm
dugasz/adapter		
1734401	CR-MSTB	Kódolóelem, a készülékház kikönnyítésére ill. az invertált dugaszba kell betolni, piros szigetelőanyagból

szerelés

1755477	MSTB-BL	Vakdugó, részképzéshez, a pólus csapjára kell felhelyezni, zöld szigetelőanyagból
---------	---------	---

szerszámok

1205053	SZS 0,6X3,5	Működtető szerszám, ST kapcsolokhoz, szigetelt, hornyos csavarhúzóként is alkalmazható, mérete: 0,6x3,5x100 mm, kétkomponensű markolat, csúszásmentes
---------	-------------	---

Általános

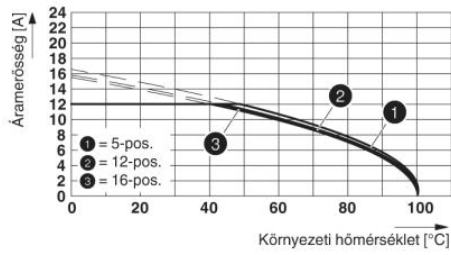
1733169	EBP 2- 5	Behelyezhető áthidaló, teljesen szigetelt, 5,0 ill. 5,08 mm rászterű csatlakozókhoz, pólusszám: 2
1803918	KGG-MSTB 2,5/ 7	Kábeltokozat, Raszterméret: 0 mm, Pólusszám: 7, „a” méret: 35 mm, Szín: zöld

További termékek

Termék	Típus leírás	Leírás
Általános		
1872855	A-ICV 2,5/ 7-GF-5,08	Alapsáv, Névleges áram: 12 A, Névleges feszültség: 250 V, Szerelési mód: Kalapsínre szerelés, Pólusszám: 7, Raszterméret: 5,08 mm, Színe: zöld
1825174	IC 2,5/ 7-GF-5,08	Alap készülékház, Névleges áram: 12 A, Méretezési feszültség (III/2): 320 V, Pólusszám: 7, Raszterméret: 5,08 mm, Színe: zöld, Érintkező felülete: Cink, Szerelés: forrasztás
1825747	ICV 2,5/ 7-GF-5,08	Alap készülékház, Névleges áram: 12 A, Méretezési feszültség (III/2): 320 V, Pólusszám: 7, Raszterméret: 5,08 mm, Színe: zöld, Érintkező felülete: Cink, Szerelés: forrasztás
1849134	MSTBVK 2,5/ 7-STF-5,08	Dugasrész, Névleges áram: 12 A, Méretezési feszültség (III/2): 320 V, Pólusszám: 7, Raszterméret: 5,08 mm, Csatlakozástechnika: Csavaros csatlakozás, Színe: zöld, Érintkező felülete: Cink, Szerelés: Kalapsín
1859221	UMSTBVK 2,5/ 7-STF-5,08	Dugasrész, Névleges áram: 12 A, Méretezési feszültség (III/2): 320 V, Pólusszám: 7, Raszterméret: 5,08 mm, Csatlakozástechnika: Csavaros csatlakozás, Színe: zöld, Érintkező felülete: Cink, Szerelés: Kalapsín
1873029	ZFKK 1,5-ICV-5,08	Átkötőkapocs, Csatlakozási mód: Különleges és vegyes csatlakozás, Keresztmetszet: 0,2 mm ² - 2,5 mm ² , Szélesség: 5,1 mm, Színe: szürke, Szerelés: NS 35/15, NS 35/7,5 / Új Ex- adatok / /

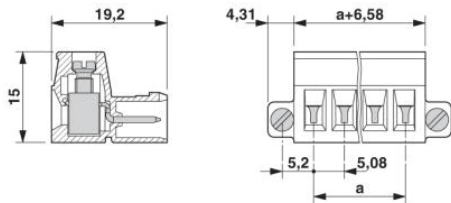
Rajzok

Diagram



Típus: (U)MSTBVK 2,5/...-STF-5,08, IC 2,5/...-ST-5,08 elemekkel

Méretrajz



Cím

Phoenix Contact Kft.
Gyár utca 2
2040 Budaörs, Hungary
Telefon +36-23/501-160
Fax +36-23/418-438
<http://www.phoenixcontact.hu>



Phoenix Contact Kft.
Muszaki módosítás fenntartva;