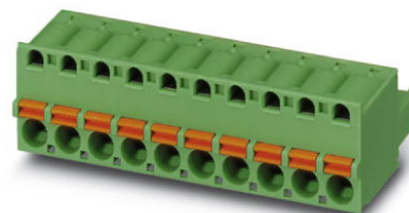



FKC 2,5/13-ST-5,08

Rendelési szám: 1873168

Az ábrán a termék 10 pólusú változata látható

<http://eshop.phoenixcontact.hu/phoenix/treeViewClick.do?UID=1873168>

Dugasrész, Névleges áram: 12 A, Méretezési feszültség (III/2): 320 V, Pólusszám: 13, Raszterméret: 5,08 mm, Csatlakozástechnika: Rugós csatlakozás, Színe: zöld, Érintkező felülete: Cink

Kereskedelmi adat	
EAN	 4 017918 142551
Csomag	50
Vámtarifa	85366990
Katalógusoldal információ	Oldal 274 (CAT-1-2013)

Termék jegyzetek

WEEE/RoHS-megfelelo: 2003.01.01



Az itt megadott adatok az online katalógusból származnak. Teljeskörű információkat és adatokat a felhasználói dokumentációknál találhat: <http://www.download.phoenixcontact.com>. Az internetes letöltésekhez eloször el kell fogadni az általános szerződési feltételeket.

Műszaki adatok	
Méret / pólusok	
Raszterméret	5,08 mm
„a” méret	60,96 mm
Pólusszám	13
Műszaki adatok	
Termékcsalád	FKC 2,5/..-ST

Szigetelőanyag csoport	I
Méretezési lökőfeszültség (III/3)	4 kV
Méretezési lökőfeszültség (III/2)	4 kV
Méretezési lökőfeszültség (II/2)	4 kV
Méretezési feszültség (III/2)	320 V
Méretezési feszültség (II/2)	630 V
Szabvány szerinti csatlakozás	EN-VDE
I_N névleges áram	12 A
U_N névleges feszültség	250 V
Névleges keresztmetszet	2,5 mm ²
Maximális terhelőáram	12 A
Szigetelőanyag	PA
Éghetőségi osztály az UL 94 szerint	V0
Idomszer	A2
Csupaszolási hossz	10 mm
UL/CUL Usegroup B névleges feszültség	300 V
UL/CUL Usegroup B névleges áram	10 A
UL/CUL Usegroup D névleges feszültség	300 V
UL/CUL Usegroup D névleges áram	10 A

Csatlakozási adatok

Tömör vezeték keresztmetszet min	0,2 mm ²
Tömör vezeték keresztmetszet max	2,5 mm ²
Hajlékony vezeték keresztmetszet min	0,2 mm ²
Hajlékony vezeték keresztmetszet max	2,5 mm ²
Hajlékony vezeték keresztmetszet érvéghüvellyel műanyag hüvely nélkül min	0,25 mm ²
Hajlékony vezeték keresztmetszet érvéghüvellyel műanyag hüvely nélkül max	2,5 mm ²
Hajlékony vezeték keresztmetszet érvéghüvellyel műanyag hüvellyel min	0,25 mm ²
Hajlékony vezeték keresztmetszet érvéghüvellyel műanyag hüvellyel max	2,5 mm ²
Vezeték keresztmetszet AWG/kcmil min	24
Vezeték keresztmetszet AWG/kcmil max	12
2 egyforma keresztmetszetű hajlékony vezeték műanyag hüvelyes TWIN-AEH-val min	0,5 mm ²

2 azonos keresztmetszetű hajlékony vezeték műanyag hüvelyes TWIN-AEH-val max	1,5 mm ²
AWG az UL/CUL szerint min.	26
AWG az UL/CUL szerint max.	12

Tanúsítványok



Tanúsítások

cULus Recognized, GOST, VDE Gutachten mit Fertigungsüberwachung, CCA, IECCE CB Scheme

Igényelt tanúsítások:

Ex tanúsítások:

Tartozékok

Termék	Típus leírás	Leírás
Jelölés		
1051993	B-STIFT	jelölő toll, felirat nélküli jelölőcsíkok kézi feliratozásához, törlés- és vízálló felirat, vonalvastagság 0,5 mm
0804293	SK 5,08/3,8:FORTL.ZAHLEN	Jelölőkártyák, Kártya, fehér, feliratozva, hosszában: sorfolytonos számok, 1-10, 11-20 stb. 91-(99)100-ig, Szerelési mód: Ragasztható, a következő kapcsolási szélességhez: 5,08 mm
0805085	SK 5,08/3,8:SO	Jelölőkártyák, fehér, Szerelési mód: Ragasztható, a következő kapcsolási szélességhez: 5,08 mm
0805412	SK 5,08/3,8:UNBEDRUCKT	Jelölőkártyák, Kártya, fehér, felirat nélkül, feliratozható a következőkkel: Bezeichnungsstift, Szerelési mód: Ragasztható, a következő kapcsolási szélességhez: 5,08 mm

dugasz/adapter

1734634	CP-MSTB	Kódolóprofil, a dugaszfél hornyába ill. az invertált alapházba betolható, piros szigetelőanyagból
0201689	MPS-IH BU	Szigetelő hüvely, Szín: kék
0201702	MPS-IH GN	Szigetelő hüvely, Szín: zöld
0201676	MPS-IH RD	Szigetelő hüvely, Szín: vörös
0201663	MPS-IH WH	Szigetelő hüvely, Szín: fehér
0201744	MPS-MT	vizsgálódugasz
0201647	RPS	Szűkítődugasz, Szín: szürke

szerelés

1876880	STZ 8-FKC-5,08	Húzó tehermentesítés, a 8 pólusú dugaszrész rögzítőkamrájában történő reteszelésre
1876877	STZ 4-FKC-5,08	Húzó tehermentesítés, a 4 pólusú dugaszrész rögzítőkamrájában történő reteszelésre

szerszámok

1205053	SZS 0,6X3,5	Működtető szerszám, ST kapcsokhoz, szigetelt, hornyos csavarhúzóként is alkalmazható, mérete: 0,6x3,5x100 mm, kétkomponensű markolat, csúszásmentes
---------	-------------	---

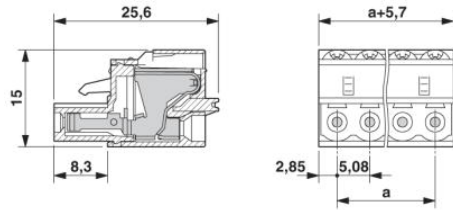
További termékek

Termék	Típus leírás	Leírás
Általános		
1823956	ICC 2,5/13-STZ-5,08	Dugaszrész, Névleges áram: 12 A, Méretezési feszültség (III/2): 320 V, Pólusszám: 13, Raszterméret: 5,08 mm, Csatlakozástechnika: Krimpcsatlakozás, Színe: zöld, Hozzá tartozó krimpelhető aljzatérintkezők a következő áram [A] és vezetékkeresztmetszet-tartomány [mm ²] adatokkal: 10A/ICC-MT 0,5-1,0 (3190577); 10A/ICC-MT 0,5-1,0 BA (3190603); 12A/ICC-MT 1,5-2,5 (3190580); 12A/ICC-MT 1,5-2,5 BA (3190593). BA = szalagérintkezők
1762473	MDSTB 2,5/13-G1-5,08	Alap készülékház, Névleges áram: 10 A, Méretezési feszültség (III/2): 320 V, Pólusszám: 13, Raszterméret: 5,08 mm, Színe: zöld, Érintkező felülete: Cink, Szerelés: forrasztás, Az MVSTB vagy FKCV csatlakozórészekkel való kombináláshoz mindig egy MVSTBW (ill. FKCVW) és egy MVSTBR (ill. FKCVR) csatlakozót kell alkalmazni. A TMSTBP csatlakozórészekkel nem kombinálható!
1762619	MDSTBV 2,5/13-G1-5,08	Alap készülékház, Névleges áram: 10 A, Méretezési feszültség (III/2): 320 V, Pólusszám: 13, Raszterméret: 5,08 mm, Színe: zöld, Érintkező felülete: Cink, Szerelés: forrasztás, Az MVSTB vagy FKCV csatlakozórészekkel való kombináláshoz mindig egy MVSTBW (ill. FKCVW) és egy MVSTBR (ill. FKCVR) csatlakozót kell alkalmazni. A TMSTBP csatlakozórészekkel nem kombinálható!
1788839	MSTBVK 2,5/13-G-5,08	Dugaszrész, Névleges áram: 12 A, Méretezési feszültség (III/2): 320 V, Pólusszám: 13, Raszterméret: 5,08 mm, Csatlakozástechnika: Csavaros csatlakozás, Színe: zöld, Érintkező felülete: Cink, Szerelés: Kalapsín
1788648	MVSTBU 2,5/13-GB-5,08	Dugaszrész, Névleges áram: 12 A, Méretezési feszültség (III/2): 320 V, Pólusszám: 13, Raszterméret: 5,08 mm, Csatlakozástechnika: Csavaros csatlakozás, Színe: zöld, Érintkező felülete: Cink, Szerelés: Közvetlen szerelés
1769573	SMSTB 2,5/13-G-5,08	Alap készülékház, Névleges áram: 12 A, Méretezési feszültség (III/2): 320 V, Pólusszám: 13, Raszterméret: 5,08 mm, Színe: zöld, Érintkező felülete: Cink, Szerelés: forrasztás

1767481	SMSTBA 2,5/13-G-5,08	Alap készülékház, Névleges áram: 12 A, Méretezési feszültség (III/2): 320 V, Pólusszám: 13, Raszterméret: 5,08 mm, Színe: zöld, Érintkező felülete: Cink, Szerelés: forrasztás
3002034	UK 3-MSTB-5,08	Átkötőkapocs, Csatlakozási mód: Különleges és vegyes csatlakozás, Keresztmetszet: 0,2 mm ² - 4 mm ² , AWG: 24 - 12, Szélesség: 5,08 mm, Szín: szürke, Szerelési mód: NS 32, NS 35/15, NS 35/7,5
3002076	UK 3-MVSTB-5,08	Átkötőkapocs, Névleges áram: 12 A, Névleges feszültség: 250 V, Keresztmetszet: 0,2 mm ² - 4 mm ² , AWG: 24 - 12, Szerelési mód: NS 32, NS 35/15, NS 35/7,5, Raszterméret: 5,08 mm, Szélesség: 5,1, Színe: szürke
3002102	UK 3-MVSTB-5,08-LA 24RD	Átkötőkapocs, Névleges áram: 12 A, Névleges feszültség: 250 V, Keresztmetszet: 0,2 mm ² - 4 mm ² , AWG: 24 - 12, Szerelési mód: NS 32, NS 35/15, NS 35/7,5, Raszterméret: 5,08 mm, Szélesség: 5,08, Színe: szürke
3002063	UK 3-MVSTB-5,08/EK	Átmenő sorkapocs, Névleges áram: 12 A, Névleges feszültség: 250 V, Keresztmetszet: 0,2 mm ² - 4 mm ² , AWG: 24 - 12, Szerelési mód: NS 35/7,5, NS 35/15, NS 32, Raszterméret: 5,08 mm, Szélesség: 5,1, Színe: kék
3002131	UK 3D-MSTBV-5,08	Átkötőkapocs, Csatlakozási mód: Különleges és vegyes csatlakozás, Keresztmetszet: 0,2 mm ² - 4 mm ² , AWG: 24 - 12, Szélesség: 5,08 mm, Szín: szürke, Szerelési mód: NS 32, NS 35/15, NS 35/7,5
3002144	UK 3D-MSTBV-5,08-LA 24RD	Átmenő sorkapocs, Csatlakozási mód: Csavaros csatlakozás, Pólusszám: 1, Keresztmetszet: 0,2 mm ² - 4 mm ² , AWG: 24 - 12, Szélesség: 5,1 mm, Szín: szürke, Szerelési mód: NS 32, NS 35/15, NS 35/7,5
3002173	UK 3D-MSTBV-5,08/EK	Átmenő sorkapocs, Csatlakozási mód: Csavaros csatlakozás, Keresztmetszet: 0,2 mm ² - 4 mm ² , AWG: 24 - 12, Szélesség: 5,1 mm, Szín: kék, Szerelési mód: NS 32, NS 35/15, NS 35/7,5
2770888	UKK 3-MSTB-5,08	Kétemeletes sorozatkapocs COMBICON dugaszszónával, névleges áram: 12 V, névleges feszültség: 250 V, keresztmetszet: 0,2 mm ² - 4 mm ² , AWG: 24 - 12, szerelési mód: NS 35/7,5, NS 35/15, NS 32, raszterméret: 5,08 mm, szélessége: 5,08, színe: szürke
1876615	UKK 3-MSTB-5,08-PE	Átkötőkapocs, Névleges áram: 12 A, Névleges feszültség: 320 V, Keresztmetszet: 0,2 mm ² - 4 mm ² , AWG: 24 - 12, Szerelési mód: NS 35/7,5, NS 35/15, NS 32, Raszterméret: 5,08 mm, Szélesség: 5,08, Színe: zöld-sárga
2770846	UKK 3-MSTBVH-5,08	Átkötőkapocs, Névleges áram: 12 A, Névleges feszültség: 250 V, Keresztmetszet: 0,2 mm ² - 4 mm ² , AWG: 24 - 12, Szerelési mód: NS 35/7,5, NS 35/15, NS 32, Raszterméret: 5,08 mm, Szélesség: 5,08, Színe: szürke
1788224	UMSTBVK 2,5/13-G-5,08	Dugaszrész, Névleges áram: 12 A, Méretezési feszültség (III/2): 320 V, Pólusszám: 13, Raszterméret: 5,08 mm, Csatlakozástechnika: Csavaros csatlakozás, Színe: zöld, Érintkező felülete: Cink, Szerelés: Kalapsín
1873016	ZFKK 1,5-MSTBV-5,08	Átkötőkapocs, Csatlakozási mód: Különleges és vegyes csatlakozás, MSTB dugasz leágazás, Keresztmetszet: 0,2 mm ² - 2,5 mm ² , Szélesség: 5,08 mm, Színe: szürke, Szerelés: NS 35/7,5, NS 35/15 / Új Ex-adatok / /

Rajzok

Méretrajz



Cím

Phoenix Contact Kft.
Gyár utca 2
2040 Budaörs, Hungary
Telefon +36-23/501-160
Fax +36-23/418-438
<http://www.phoenixcontact.hu>



Phoenix Contact Kft.
Muszaki módosítás fenntartva;