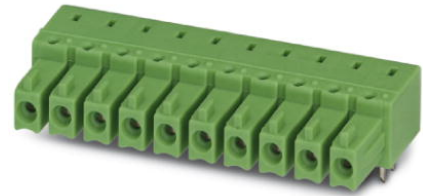


IMC 1,5/ 3-G-3,81


Artikelnummer: 1862580

De afbeelding toont een 16-polige variant van het artikel

<http://catalog.phoenixcontact.net/phoenix/treeViewClick.do?UID=1862580>

basiselement, nominale stroom: 8 A, nominale spanning (III/2): 160 V,
aantal polen: 3, rastermaat: 3,81 mm, kleur: groen, contactoppervlak:
tin, montage: solderen

Commerciële gegevens

EAN	 4 017918 133580
sales group	E135
VPE	50 Pcs.
Douanetarief	85366990
Brutogewicht per stuk	KG
Nettogewicht per stuk	KG
Zie cataloguspagina	Pagina 238 (CAT-1-2013)

Houd er a.u.b. rekening mee dat de hier aangegeven gegevens uit de online catalogus afkomstig zijn. De volledige informatie en gegevens vindt u in de gebruikersdocumentatie onder <http://www.download.phoenixcontact.de> Op alle internet downloads zijn de Algemene gebruiksvoorwaarden van toepassing.

Technische gegevens

Afmetingen / Polen

lengte	14,5 mm
rastermaat	3,81 mm
afm. a	7,62 mm
aantal polen	3
stiftafmetingen	0,8 x 0,8 mm
printgatdiameter	1,2 mm

Technische gegevens

artikelfamilie	IMC 1,5/..-G
isolatiemateriaalgroep	I
teststootspanning (III/3)	2,5 kV
teststootspanning (III/2)	2,5 kV
teststootspanning (II/2)	2,5 kV
nominale spanning (III/2)	160 V
nominale spanning (II/2)	320 V
aansluiting overeenkomstig norm	EN-VDE
nominale stroom I_N	8 A
nominale spanning U_N	160 V
belastingsstroom maximaal	8 A
isolatiemateriaal	PA
brandbaarheidsklasse volgens UL 94	V0
Kleur	groen
nominale spanning UL/CUL Usegroup B	300 V
nominale stroom UL/CUL Usegroup B	8 A
nominale spanning UL/CUL Usegroup D	300 V
nominale stroom UL/CUL Usegroup D	8 A

Toelatingen



toelatingen

cULus Recognized, GOST, VDE Gutachten mit
Fertigungsüberwachung, CCA, IEC/IEC CB Scheme

aangevraagde toelatingen:

Ex-toelatingen:

Toebehoren

Artikel	Omschrijving	Omschrijving
Codering		
1051993	B-STIFT	Coderingsstift, voor het handmatig beschrijven van niet-bedrukte coderingsschildjes, codering wis- en waterbestendig, lijndikte 0,5 mm
0804109	SK 3,81/2,8:FORTL.ZAHLEN	Coderingskaarten, kaart, wit, gecodeerd, horizontaal: oplopende getallen 1-10, 11-20 enz. tot 91-(99)100, montagetechniek: plakken, Voor klemmen met een breedte van: 3,81 mm
0805056	SK 3,81/2,8:SO	Coderingskaarten, wit, montagetechniek: plakken, Voor klemmen met een breedte van: 3,81 mm
0803883	SK U/2,8 WH:UNBEDRUCKT	Coderingskaarten, vellen, wit, niet gecodeerd, Codeerbaar met: Plotter, Office-Drucksysteme, montagetechniek: plakken

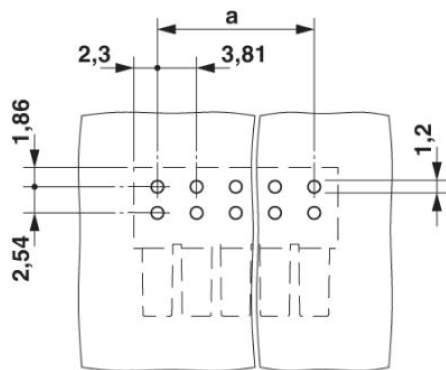
Aanvullende producten

Artikel	Omschrijving	Omschrijving
algemeen		
1897814	EMC 1,5/ 3-G-3,81	basiselement, nominale stroom: 8 A, nominale spanning (III/2): 160 V, aantal polen: 3, rastermaat: 3,81 mm, kleur: groen, contactoppervlak: tin, montage: inpersen
1860650	EMCV 1,5/ 3-G-3,81	basiselement, nominale stroom: 8 A, nominale spanning (III/2): 160 V, aantal polen: 3, rastermaat: 3,81 mm, kleur: groen, contactoppervlak: tin, montage: inpersen
1857896	IMC 1,5/ 3-ST-3,81	stekerdeel, nominale stroom: 8 A, nominale spanning (III/2): 160 V, aantal polen: 3, rastermaat: 3,81 mm, aansluittype: schroefaansluiting, kleur: groen, contactoppervlak: tin
1803280	MC 1,5/ 3-G-3,81	basiselement, nominale stroom: 8 A, nominale spanning (III/2): 160 V, aantal polen: 3, rastermaat: 3,81 mm, kleur: groen, contactoppervlak: tin, montage: solderen
1829963	MCD 1,5/ 3-G-3,81	basiselement, nominale stroom: 8 A, nominale spanning (III/2): 160 V, aantal polen: 3, rastermaat: 3,81 mm, kleur: groen, contactoppervlak: tin, montage: solderen, Bij een combinatie met MCV-stekerdelen dient steeds een MCVW- en een MCVR-steker te worden toegepast.
1843088	MCD 1,5/ 3-G1-3,81	basiselement, nominale stroom: 8 A, nominale spanning (III/2): 160 V, aantal polen: 3, rastermaat: 3,81 mm, kleur: groen, contactoppervlak: tin, montage: solderen, Bij een combinatie met MCV-stekerdelen dient steeds een MCVW- en een MCVR-steker te worden toegepast.
1830415	MCDV 1,5/ 3-G-3,81	basiselement, nominale stroom: 8 A, nominale spanning (III/2): 160 V, aantal polen: 3, rastermaat: 3,81 mm, kleur: groen, contactoppervlak: tin, montage: solderen, Bij een combinatie met MCV-stekerdelen dient steeds een MCVW- en een MCVR-steker te worden toegepast.

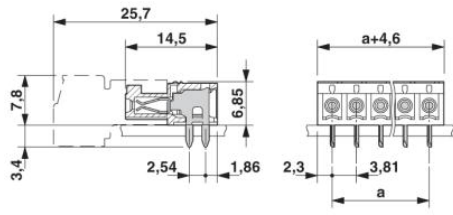
1847738	MCDV 1,5/ 3-G1-3,81	basiselement, nominale stroom: 8 A, nominale spanning (III/2): 160 V, aantal polen: 3, rastermaat: 3,81 mm, kleur: groen, contactoppervlak: tin, montage: solderen, Bij een combinatie met MCV-stekerdelen dient steeds een MCVW- en een MCVR-steker te worden toegepast.
1861730	MCO 1,5/ 3-GL-3,81	basiselement, nominale stroom: 8 A, nominale spanning (III/2): 160 V, aantal polen: 3, rastermaat: 3,81 mm, kleur: groen, contactoppervlak: tin, montage: solderen
1861659	MCO 1,5/ 3-GR-3,81	basiselement, nominale stroom: 8 A, nominale spanning (III/2): 160 V, aantal polen: 3, rastermaat: 3,81 mm, kleur: groen, contactoppervlak: tin, montage: solderen
1803439	MCV 1,5/ 3-G-3,81	basiselement, nominale stroom: 8 A, nominale spanning (III/2): 160 V, aantal polen: 3, rastermaat: 3,81 mm, kleur: groen, contactoppervlak: tin, montage: solderen
1832701	MCVDU 1,5/ 3-G-3,81	basiselement, nominale stroom: 8 A, nominale spanning (III/2): 160 V, aantal polen: 3, rastermaat: 3,81 mm, kleur: groen, contactoppervlak: tin, montage: solderen
1832743	MCVK 1,5/ 3-G-3,81	stekerdeel, nominale stroom: 8 A, nominale spanning (III/2): 160 V, aantal polen: 3, rastermaat: 3,81 mm, aansluittype: schroefaansluiting, kleur: groen, contactoppervlak: tin, montage: montagerail
1827282	SMC 1,5/ 3-G-3,81	basiselement, nominale stroom: 8 A, nominale spanning (III/2): 160 V, aantal polen: 3, rastermaat: 3,81 mm, kleur: groen, contactoppervlak: tin, montage: solderen

Tekeningen

boorsjabloon/soldeerpadgeometrie



Maatschets



Adresgegevens

PHOENIX CONTACT Deutschland GmbH
Flachmarktstr. 8
32825 Blomberg, Germany
Tel. +49 5235 3 12000
Fax +49 5235 3 41200
<http://www.phoenixcontact.de>



© 2012 Phoenix Contact
Technische wijzigingen voorbehouden